

CHANCE®

Cortadoras



Catálogo 2150 Julio de 2018

Cortadoras - 2150



Cortadoras de cable a trinquete para ACSR o aluminio y cobre

Características y aplicaciones

- Diseñadas para una operación fácil
- Producto probado de conformidad con OSHA y ASTM F711
- El diseño de alto rendimiento incorpora rodillos de Delrin y una varilla de operación de dos piezas
- El mecanismo de rodillo se desliza suavemente a lo largo del poste principal de Epoxiglas®
- Conectados a través de la unidad de soporte de rodillo, la varilla de operación con bisagra y el poste de epoxiglas más grande se refuerzan mutuamente
- Cumplen con la clasificación eléctrica OSHA, subparte V - sección 1926.951 (d)
- La pértiga aislante de soporte es de Epoxiglas de color naranja de Chance de 1,5" de diámetro, con tapa de Plastisol



El gancho integrado a la herramienta permite tenerla a mano en el lugar de trabajo.

Las mandíbulas mejoradas para conductores blandos cortan grandes cables subterráneos.

Juego de perno, tuerca, retenedor y arandela de repuesto:
 Para el cabezal de A.A. y Cu. PST4033720
 Para el cabezal ACSR PST4033708

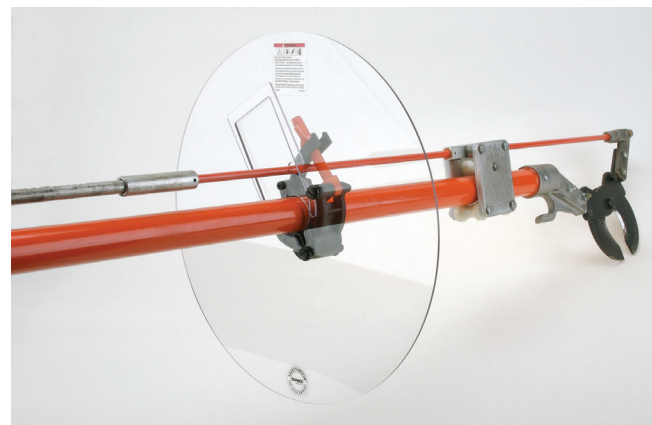
- Su varilla de operación es de fibra de vidrio sólida de 3/8" de diámetro
- La palanca es de Epoxiglas de 1" de diámetro con empuñadura de goma
- Cuatro modelos estándar en cuatro longitudes muy prácticas de 6 u 8 pies que se surten con cabezal de corte seleccionable para conductores blandos o ACSR
- Sus cuchillas de acero tipo tijera cortan el cable sin deformarlo
- Los cabezales pueden intercambiarse sobre el terreno
- El cabezal para conductores blandos corta cables de aluminio desnudo hasta 1000 kcmil (1,152"), subterráneo (2,125") y cobre hasta 556 kcmil (1")
- Se pueden ordenar cortadoras de repuesto (vea abajo)

Cortadoras de cable a trinquete

N.º de catálogo	Descripción		Peso
	Longitud	Cabezal	
C4031381	6 pies	1000 kcmil A.A. 500 kcmil Cu.	11 lb/4,95 kg
C4031382	6 pies	556 kcmil ACSR	11 lb/4,95 kg
C4031383	8 pies	1000 kcmil A.A. 500 kcmil Cu.	11½ lb/5,18 kg
C4031384	8 pies	556 kcmil ACSR	11½ lb/5,18 kg

Solo cabezales de cortadoras

N.º de catálogo	Descripción del cabezal	Peso
P4031387P	1000 kcmil A.A. 500 kcmil Cu.	2¼ lb/1 kg
P4031388P	556 kcmil ACSR	2¼ lb/1 kg



Información de pedido
 Protección de pértiga aislada SAFETYSHIELD™ para cortadoras de alambre tipo trinquete†

N.º de catálogo	Diámetro	Peso
PSC4170630	16" (406,4 mm)	1 lb 6 oz /0,62 kg

Para obtener detalles sobre la protección de pértiga aislada SAFETYSHIELD™ y su ajuste a las herramientas anteriores, consulte la página 2130.



CORTADORAS DE CONDUCTOR

CHANCE®

Con mangos aislados para ACSR o aluminio y cobre

Características y aplicaciones

- Tres modelos estándar
- Selección de mangos aislados largos o cortos para corte de conductores blandos y con mangos aislados largos para ACSR.
- Los mangos son de Epoxiglas® Chance de color naranja de 1,5" de diámetro, con empuñaduras de goma negras
- Sus cuchillas tipo tijera cortan el cable sin deformarlo
- Estos cabezales cortadores de acero tratado térmicamente son los mismos que se usan en la cortadora de cable a trinquete de Chance
- Los cabezales de repuesto o adicionales se ordenan por separado (vea abajo)
- Nota: No se recomienda usar el cabezal ACSR con los mangos de 15½"
- El cabezal para conductores blandos no debe usarse para cortar ACSR pues dañaría el filo de las cuchillas.
- Las bolsas de almacenamiento para las cortadoras largas o cortas se ordenan por separado (vea abajo)
- Están fabricadas de tela resistente de nailon impregnado con vinilo de color amarillo
- Estas cortadoras están diseñadas para aplicaciones en línea viva
- El operador debe usar guantes aislantes de goma y debe mantener la distancia de seguridad adecuada cuando corta conductores energizados

Para conductores blandos (Disponible con mangos largos o cortos)

Juego de perno, tuerca, retenedor y arandela de repuesto: para cabezal de A.A. y Cu. PST4033720



Juego de perno, tuerca, retenedor y arandela de repuesto: para el cabezal ACSR PST4033708

Para el conductor ACSR (Solo disponible con mangos largos)



Juego de perno, tuerca, retenedor y arandela de repuesto: Para el cabezal de A.A. y Cu. PST4033720
Para el cabezal ACSR PST4033708



Cortadoras de conductor con mangos aislados

N.º de catálogo	Longitud		Máximo conductor admitido y tipo	Peso	
	Mangos	Total		libras	kg
C4031421	15½"	21½"	600 MCM A.A./350 MCM Cu.	4½	2
C4031422	28½"	35"	1000 MCM A.A./500 MCM Cu.	5½	2,5
C4031423	28½"	33½"	336.4 MCM ACSR	5	2,2

Las bolsas de almacenamiento y los cabezales de corte se ordenan por separado (vea abajo).

Solo bolsas de almacenamiento

N.º de catálogo	Tamaño	Números de catálogo para cortadoras	Peso	
			libras	kg
C3060023	8" x 23"	C403-1421	½	0,2
C3060000	12" x 38"	C403-1422 o C403-1423	½	0,2

Solo cabezales de cortadoras

N.º de catálogo	Descripción	Peso	
		libras	kg
P4031387P	*1000 MCM A.A./500 MCM Cu.	2¼	1
P4031388P	†336,4 MCM ACSR	2¼	1

*Capacidad del cabezal P4031387 con mango de cortadora de 28½". Se usa con mangos de 15½", la capacidad del cabezal P403-1387 es de 600 MCM A.A./350 MCM Cu. **No lo utilice para cortar ACSR.**

† Capacidad del cabezal P4031388 con mango de cortadora de 28½". **El cabezal P4031388 no se debe utilizar con los mangos de cortadora de 15½" para cortar ACSR.**

Cortadoras de cable a trinquete para ACSR o aluminio y cobre

Características y aplicaciones

- Pueden usarse en espacios reducidos
- Son dos veces más pequeñas que las cortadoras estándar a trinquete
- Dos modelos de cortadoras compactas
- Su capacidad cubre una amplia gama de conductores aéreos y subterráneos
- Pueden usarse en espacios reducidos, como bocas de acceso y registros de mano
- Necesitan menos de la mitad del espacio que las cortadoras a trinquete con mango largo
- Su pequeño tamaño ahorra espacio de almacenamiento en depósitos y cajas de herramientas



Operación

- Se cambia la dirección fácilmente mediante un selector
- Empujando el botón corredizo hacia el cabezal de la herramienta se abren más los mangos, permitiendo un cierre y una apertura más rápidos
- Esta característica no se usa al cortar, pero duplica la velocidad de la cortadora para cables blandos y triplica la velocidad de cierre y apertura de la cortadora para cables duros



Para cable duro C4032980 para ACSR hasta 556 kcmil y aluminio o cobre hasta 750 kcmil

Apertura máx.: 2" (5,08 cm)
Longitud: 18" (45,72 mm)
Peso: 4¾ lb (2 kg)



556 ACSR (conductor de aluminio, refuerzo de acero)



Cable subterráneo 750 kcmil

- Para golpes más cortos y potentes sobre el conductor, suelte el botón corredizo
- Operación sencilla, fabricación robusta
- El diseño de estas cortadoras compactas se basa en un simple mecanismo de trinquete que le brinda una larga vida útil
- Sus controles son simples y la acción firme de su trinquete facilita las tareas con esta herramienta
- Las mandíbulas tipo C están termotratadas para aumentar la durabilidad y resistencia del filo
- Los límites de aplicación están grabados en las mandíbulas
- Pese a su reducido tamaño, están construidas para soportar el pesado trabajo de campo
- Los mangos de fibra de vidrio reforzados están revestidos con PVC y protegidos con una manga de vinilo
- Los gruesos puños de vinilo cubren el extremo de los mangos y brindan al operador un agarre más firme
- El manual de operación se incluye con ambos tipos de cortadoras

⚠ ADVERTENCIA

Estas cortadoras no son herramientas aisladas para trabajo en línea viva.

Información de pedido

N.º de catálogo	Descripción	Peso
C4032979	Cortadora para conductor blando	4¼ lb (1,9 kg)
C4032980	Cortadora para conductor duro	4¾ lb (2 kg)



Para cable blando C4032979 disponible solo para aluminio o cobre hasta 1000 kcmil

Apertura máx.: 2¾" (6,03 cm)
Longitud: 19½" (49,53 mm)
Peso: 4¼ lb (1,9 kg)



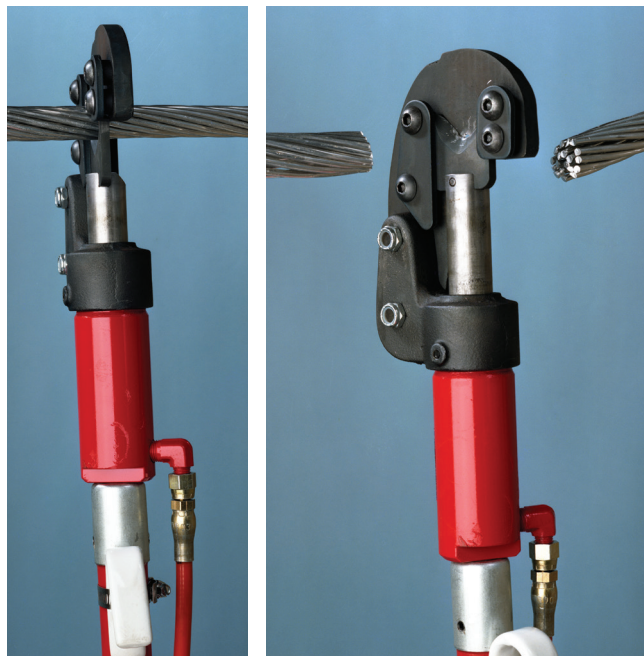
Cable subterráneo 1000 kcmil

Cortadoras hidráulicas aisladas para cable con mandíbulas tipo guillotina

Para alambre de cobre n.º 6 (0,162" de diámetro) hasta 954 kcmil ACSR (1,16 de diámetro)

Características y aplicaciones

- Producto probado de conformidad con OSHA y ASTM F711
- Operación sencilla, fabricación poderosa
- Un solo liniero puede cortar fácilmente grandes conductores con la ayuda de esta potente herramienta con sistema hidráulico incorporado
- Se opera como un gato hidráulico, simplemente bombeando con la palanca
- La pértiga de Epoxiglas®, el mango y la manguera hidráulica han sido sometidos a pruebas dieléctricas de hasta 100 kV por pie (ASTM F711)
- El aceite hidráulico posee una capacidad dieléctrica mayor a 25 kV según ASTM D877
- La manguera tiene una resistencia mínima a la rotura de 12 000 psi
- La bomba suministra una presión máxima de 9000 psi
- Con cada herramienta se incluye un manual de operación y mantenimiento

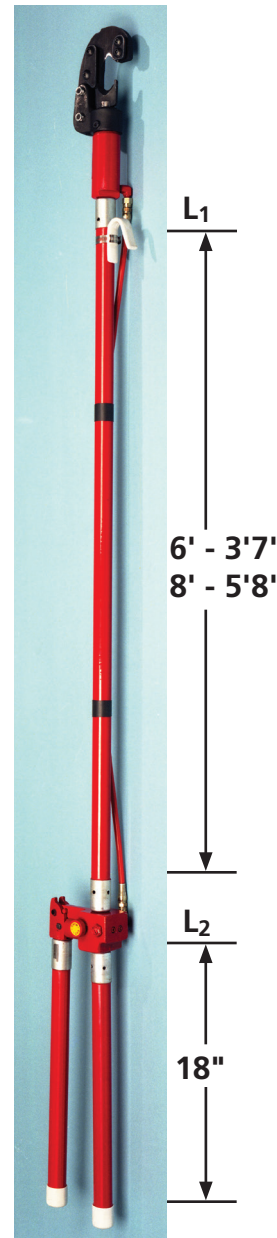


Su mandíbula en forma de gancho permite colgarla del conductor para ayudar en el corte. Sus hojas en forma de guillotina realizan un corte limpio y suave.

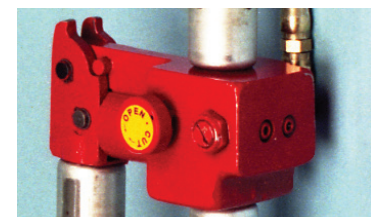
Información de pedido

N.º de catálogo	Descripción	L1	L2	Peso
C4032861	Cortadoras hidráulicas de 6 pies	3'7"	18"	18¼ lb (8.2 kg)
C4032862	Cortadoras hidráulicas de 8 pies	5'8"	18"	19¼ lb (8.7 kg)

NOTA: El diámetro de la pértiga de Epoxiglas® es de 1¼"



El pistón hidráulico se retrae totalmente en la posición Open. Los bordes de las mandíbulas superior e inferior están afilados para un corte eficiente.



Con la perilla de control se selecciona la dirección. Atención: Al guardar la herramienta, asegúrese de eliminar la presión hidráulica girando la perilla a la posición Open.

CORTADORA PARA CONDUCTORES DE ALUMINIO



Características y aplicaciones

- Estas cortadoras de conductor tienen un cabezal cortador de acero termo-tratado diseñado especialmente para conductores totalmente de aluminio
- El cabezal de aluminio y el mango de Epoxiglas® de Chance se combinan en una herramienta aislada y liviana, fácil de maniobrar
- Los linieros la prefieren para cortar conductores de puentes de aluminio, conductores o alambres de amarre
- Esta herramienta no debe ser utilizada para cortar conductores de ACSR

N.º de catálogo	Descripción	Diá. del tamaño del poste	Rango de los conductores	Longitud	Peso
C4030689	Cortadoras para cables de aluminio	1½"	1.033.5MCM	6'	8½ lb/3,8 kg
C4030690		1½"	1.033.5MCM	8'	10 lb/4,5 kg

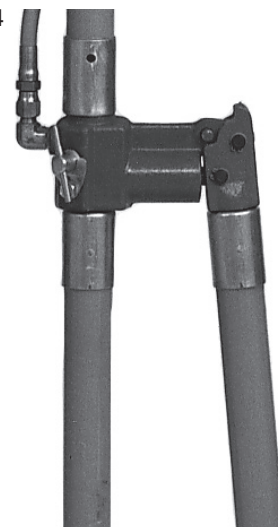
Producto probado de conformidad con OSHA y ASTM F711

CORTADORA DE CONDUCTORES DE OPERACIÓN HIDRÁULICA



Características y aplicaciones

- Se utiliza para cortar conductores de aluminio puro de hasta 954 MCM ACSR, y de cobre de 500 MCM
- Su operación es similar a la de un gato hidráulico
- Tiene una palanca de perilla que le permite al liniero operar el mango de la bomba hidráulica
- Cuando se ha completado el corte, se gira la perilla en sentido contrario abriéndose el cabezal de corte
- La pértiga de Epoxiglas, el mango y la manguera hidráulica han sido sometidas a pruebas de hasta 100 kV por pie (ASTM F711)
- El aceite hidráulico posee una capacidad dieléctrica mayor a 25 kV según ASTM D877-64
- La manguera tiene una resistencia mínima a la rotura de 12 000 psi
- La bomba suministra una presión máxima de 9000 psi
- Las mandíbulas están diseñadas para cortar sin achatar al conductor
- Las mandíbulas son ajustables para compensar el desgaste
- La manguera hidráulica está situada fuera de la pértiga para facilitar su mantenimiento
- La herramienta está muy bien balanceada, requiriendo un mínimo esfuerzo para cortar grandes conductores



N.º de catálogo	Longitud	Diá. del poste	Intervalo	Peso
C4030731	6'	1¼"	Hasta 954 MCM ACSR	13 lb/5,9 kg
C4030732	8'	1¼"	Hasta 954 MCM ACSR	15 lb/6,8 kg

Producto probado de conformidad con OSHA y ASTM F711



Teléfono: 573-682-5521 Correo electrónico: hpsliterature@hubbell.com Web: hubbellpowersystems.com

CORTADORAS DE CABLE A PALANCA

Características y aplicaciones

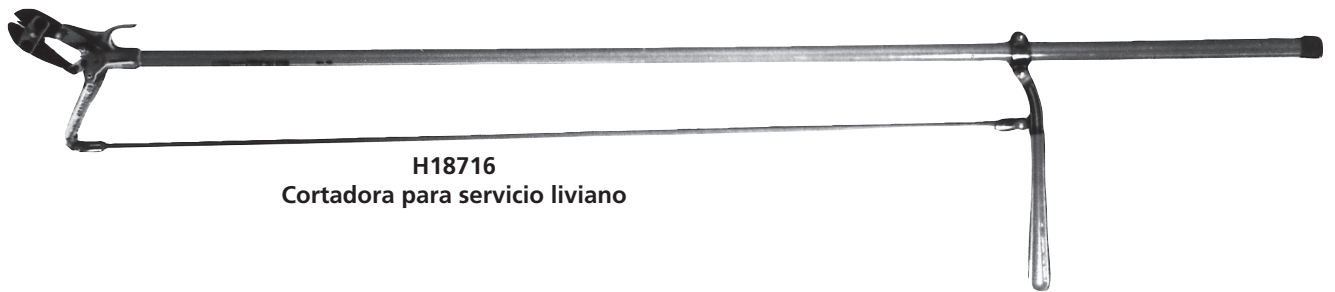
- Se dispone de tres cabezales cortadores diferentes que el liniero puede utilizar para cortar alambres de puentes, conductores energizados y alambres de amarre
- Todas las cortadoras están montadas en pértigas aisladas de Epoxiglas® de Chance
- La varilla de operación maciza, reforzada con fibra de vidrio, aísla al liniero del cabezal cortador
- La palanca está revestida con plastisol
- La acción de la palanca brinda al liniero brazo de palanca adicional para realizar cortes limpios hasta los tamaños máximos indicados en la tabla inferior



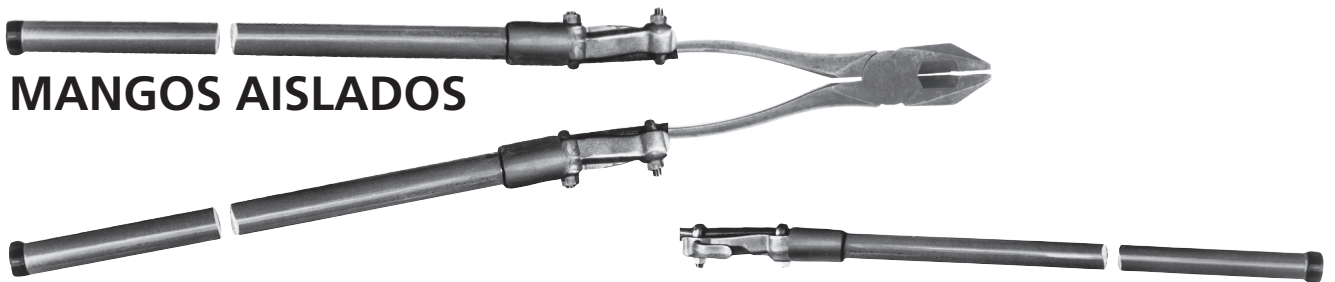
H18736
Cortadora para servicio medio

N.º de catálogo	Servicio	Diá. y longitud total	Conductor máximo recomendado	Peso
H18716	Liviano	1¼" x 6'6"	Alambre de Cu 2/0 o 1/0 ACSR	6¾ lb/3,0 kg
H18736	Medio	1½ x 6'7"	Cable de Cu 4/0 o 4/0	9¾ lb/4,4 kg
T4030687	Medio	1½ x 8'7"	ACSR	10¼ lb/4,6 kg

Producto probado de conformidad con OSHA y ASTM F711



H18716
Cortadora para servicio liviano



MANGOS AISLADOS

Características y aplicaciones

- Los mangos de Epoxiglas® de Chance, son de 1,25" de diámetro y pueden ser fácilmente ensamblados a las cortadoras de conductor u otras herramientas de mano
- Para utilizarlos en mantenimiento en línea viva o trabajos de reparación de emergencia
- No incluye las cortadoras (solo el par de mangos)

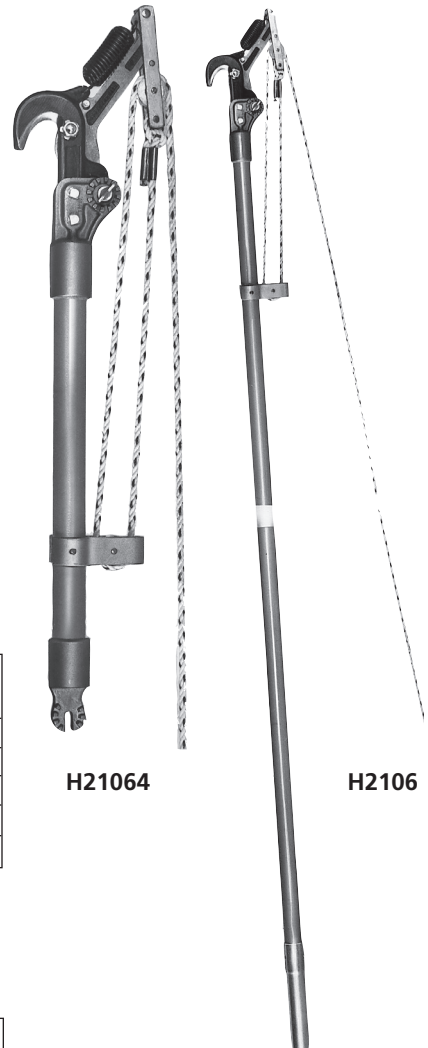
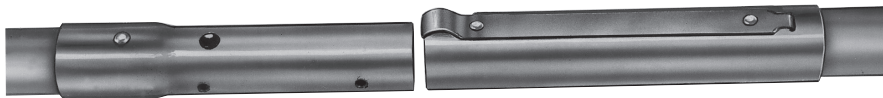
N.º de catálogo	Descripción	Longitud total	Peso
H18612	Solo mangos	4'3½"	4½ lb/2,0 kg

Producto probado de conformidad con OSHA y ASTM F711

PODADORAS

Características y aplicaciones

- Diseñadas para cortar ramas de hasta 1,5" de diámetro
- Útiles para trabajar cerca de conductores energizados o en lugares de difícil acceso
- Las cuchillas fija y móvil del cabezal de la podadora son de acero forjado afilado
- El sistema de soga y polea le brinda al operador una relación mecánica de 3 a 1
- Ejemplo: Una fuerza de 10 libras sobre la soga ejercerá una fuerza de 30 libras en la palanca del cabezal de corte
- Para facilitar la operación, se emplean poleas con cojinetes a bolas
- La soga provista con cada podadora básica es de 25' de longitud
- Esto le permite agregar una extensión de 6' a la pértiga básica
- El accesorio terminal universal de 18" de largo se provee con 25' de soga
- También se puede instalar un serrucho de poda universal en el accesorio terminal al costado del montaje del cabezal
- Las prolongaciones telescópicas se ajustan en forma ceñida y segura al accesorio de empalme de la pértiga



H21064

H2106

Producto probado de conformidad con OSHA y ASTM F711

N.º de catálogo		Descripción	Longitud total	Peso aprox.
Postes de 1½"	Postes de 1¼"			
H2006	H2106	Podadora de Epoxiglas ●	6'10"	5¼ lb/2,4 kg
H2036	H2136	Extensión de 2 empalmes*	6'	3½ lb/1,6 kg
H2038	H2138	Extensión de 2 empalmes*	8'	4¼ lb/1,9 kg
H2056	H2156	Extensión de 1 empalme ▲	6'	3¼ lb/1,5 kg
H2058	H2158	Extensión de 1 empalme ▲	8'	4 lb/1,8 kg

● Se suministran con medio acoplamiento macho en un extremo

* Acoplamientos macho/hembra

▲ Medio acoplamiento hembra en un extremo

ACCESORIOS

N.º de catálogo	Descripción	Peso
H2020	Solo cabezal para poste de Epoxiglas de 1½"	1¾ lb/0,8 kg
H2120	Solo cabezal para poste de Epoxiglas de 1¼"	1¾ lb/0,8 kg
H21064	Podadora universal, 18"	3½ lb/1,8 kg
P4032283P	Poste de Epoxiglas	7/8 lb/0,4 kg
C4032213	Hoja de repuesto para cualquier cabezal Serrucho universal de poda	½ lb/0,2 kg

HUBBELL®

Power Systems, Inc.

• 210 N. Allen St. • Centralia, MO 65240 • (573) 682-5521

AVISO: Para consultar la última revisión de nuestro Catálogo y Documentación, haga clic aquí o visite nuestro sitio web: www.hubbellpowersystems.com

NOTA: Hubbell tiene una política de constante introducción de mejoras en sus productos. Nos reservamos el derecho de cambiar el diseño y las especificaciones sin previo aviso. ©Copyright 2018 Hubbell Incorporated

NEVER COMPROMISE™

www.hubbellpowersystems.com

