

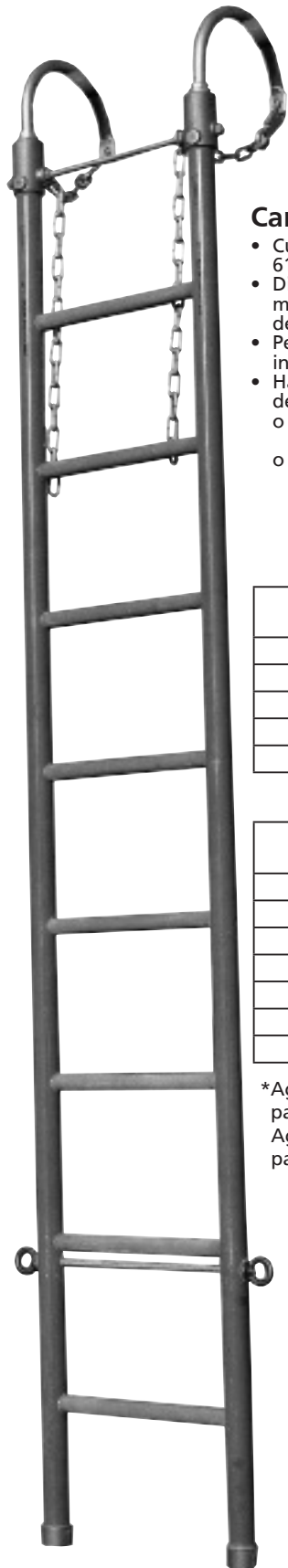
CHANCE[®]

Escaleras y plataformas

Catálogo 2350 Julio de 2018

Escaleras y plataformas -2350





Características y aplicaciones

- Cumple con las especificaciones de ASTM F711 y IEC 61478 - Categoría 2
- Diseñada para posicionar al liniero en la posición más conveniente para el mantenimiento de líneas de alta tensión
- Permite la reparación de líneas incluso en lugares inaccesibles
- Hay disponibles dos versiones básicas de escaleras de Epoxiglas con ganchos
 - Escaleras de uso normal con largueros de 2" para aplicaciones de suspensión vertical
 - Escaleras de alta resistencia con largueros de 2-1/2" para aplicaciones en una posición horizontal o semihorizontal
- Los ganchos están fabricados con barras de acero templado de 1" de diámetro
- Estos ganchos pueden girar para adaptarse a diversos ángulos de la estructura
- Las escaleras se suministran con ganchos de 8" de diámetro
- Pueden pedirse con ganchos de 14" o 18" de diámetro para aplicaciones especiales en otras estructuras
- Cadenas de acero engarzadas a los ganchos para asegurar la escalera a su soporte
- El material de los peldaños de ambas versiones de escaleras es Epoxiglas de 1-1/4" con revestimiento de arena

ESCALERAS CON GANCHOS PARA USO NORMAL — LARGUEROS DE 2"

Nº de catálogo de ganchos de 8" **	Longitud total	Distancia entre largueros	Peso
H49048	8'	14 1/2"	42 lb/18,9 kg
H490410	10'	14 1/2"	46 lb/20,7 kg
H490412	12'	14 1/2"	52 lb/23,4 kg
H490414	14'	14 1/2"	60 lb/27,0 kg
H490416	16'	14 1/2"	68 lb/30,6 kg

ESCALERAS CON GANCHOS DE ALTA RESISTENCIA — LARGUEROS DE 2 1/2"

Nº de catálogo de ganchos de 8" **	Longitud total	Distancia entre largueros	Peso
H49058	8'	14 1/2"	47 lb/21,2 kg
H490510	10'	14 1/2"	55 lb/24,8 kg
H490512	12'	14 1/2"	63 lb/28,4 kg
H490514	14'	14 1/2"	70 lb/31,5 kg
H490516	16'	14 1/2"	76 lb/34,2 kg
H490518	18'	14 1/2"	85 lb/38,3 kg
H490520	20'	14 1/2"	98 lb/44,1 kg

*Agregue el sufijo "A" al número de catálogo para ganchos de 14".
Agregue el sufijo "B" al número de catálogo para ganchos de 18".

Régimen de carga nominal por gancho
 Gancho de 8" 1250 lb
 Gancho de 14" 1000 lb
 Gancho de 18" 750 lb

CERTIFICADOS ACTUALMENTE SEGÚN IEC 61478 - CATEGORÍA 2

INSTALACIÓN TEMPORAL

Incluye la oferta de la línea completa

- Escaleras: gancho giratorio, empalme y tres largueros
- Soportes para postes y torres
- Accesorios: grapas, ganchos, barra separadora y pértigas giratorias
- Kits de medición de corriente de fuga

Escaleras de Epoxiglas® empalmables

Características y aplicaciones

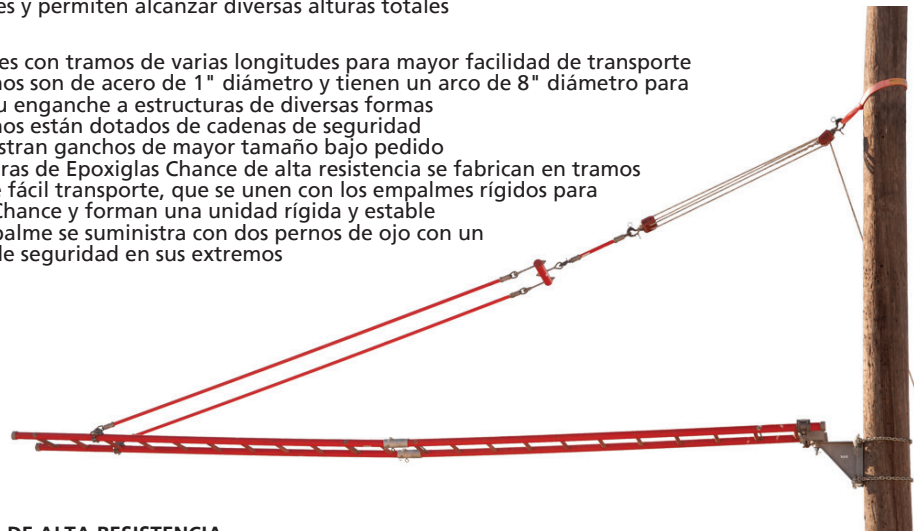
- Cumple con las especificaciones de ASTM F711 y IEC 61478 - Categoría 2
- Disponibles en combinaciones de hasta 32 pies con largueros de 2-1/2" de diámetro
- Todos los empalmes son intercambiables y permiten alcanzar diversas alturas totales



Pasador de seguridad
059738P

Perno de ojo
P4020041P

- Disponibles con tramos de varias longitudes para mayor facilidad de transporte
- Los ganchos son de acero de 1" diámetro y tienen un arco de 8" diámetro para facilitar su enganche a estructuras de diversas formas
- Los ganchos están dotados de cadenas de seguridad
- Se suministran ganchos de mayor tamaño bajo pedido
- Las escaleras de Epoxiglas Chance de alta resistencia se fabrican en tramos cortos, de fácil transporte, que se unen con los empalmes rígidos para escalar Chance y forman una unidad rígida y estable
- Cada empalme se suministra con dos pernos de ojo con un pasador de seguridad en sus extremos



ESCALERAS CON GANCHOS Y EMPALMES DE ALTA RESISTENCIA — LARGUEROS DE 2 1/2"

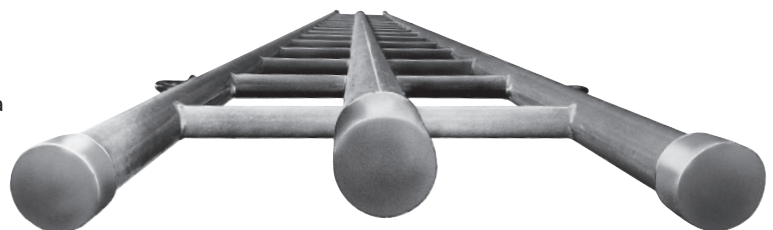
Nº de catálogo	Longitud del tramo superior	Peso
C4020482	10'	44 lb/19,8 kg
C4020402	12'	48 lb/21,6 kg
C4020404	14'	52 lb/23,4 kg
C4020407	16'	56 lb/25,2 kg
C4020411	20'	64 lb/28,8 kg
T4020423	Sección media de 10'	44 lb/19,8 kg

Nº de catálogo	Longitud del tramo superior	Peso
C4020418	8'	28 lb/12,6 kg
C4020421	10'	32 lb/14,4 kg
C4020422	12'	36 lb/16,2 kg

Escalera de tres largueros

Características y aplicaciones

- Cumple con las especificaciones de ASTM F711 y IEC 61478 - Categoría 2
- Gran resistencia mecánica y menor flexión que aumentan la eficiencia del operario
- Diseñada para trabajos en posición horizontal o semihorizontal
- El tercer larguero sirve de punto de amarre cómodo y centrado del cinturón de seguridad
- Además, divide los peldaños para colocar los pies en una posición más natural
- Sus especificaciones son:
 - o Larguero central de 2-1/2" y topes en los extremos
 - o Largueros laterales de 2" con ganchos giratorios de 8" en la parte superior y topes en el extremo inferior
 - o Peldaños arenados de 1-1/4"
 - o Barras de unión superiores e inferiores de acero
 - o Manguitos de empalme con pasador en los largueros exteriores para escaleras empalmables con centro de 15-1/2"
- Hay disponibles escaleras fijas y secciones de empalme



Escalera de longitud fija (sin empalmes)

Nº de catálogo	Descripción	Peso
C4020119	Escalera fija de 20'	100 lb/45,0 kg

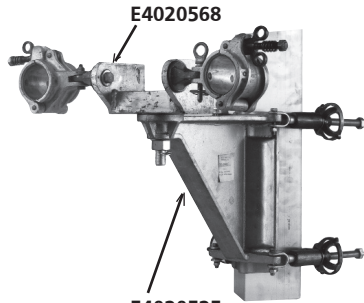
Yugo para escalera de tres largueros

Nº de catálogo	Descripción
PSC4020569	Yugo para escalera de tres largueros

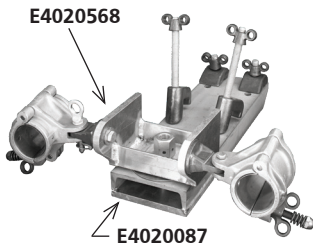
Escaleras empalmables

Nº de catálogo	Descripción	Peso
C4020512	Sección media de 8'	43 lb/19,4 kg
C4020513	Tramo inferior de 12'	52 lb/23,4 kg
C4020514	Tramo superior de 12'	62 lb/27,9 kg

Accesorios para soporte de escaleras



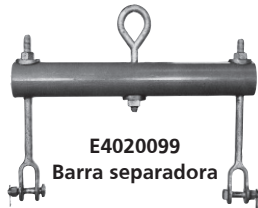
E4020568
E4020525
Conjunto de soporte de escalera para montante vertical de una torre



E4020568
E4020087
Conjunto de soporte de escalera para montante vertical de una torre



E4020568
E4020526
Accesorios para soporte de escalera vertical en postes de madera



E4020099
Barra separadora



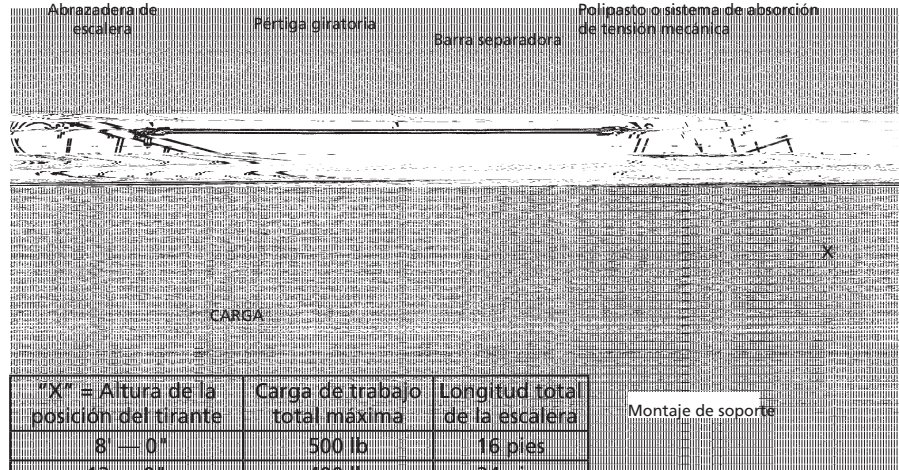
E4020138P
Abrazadera de escalera de 2-1/2"



E4020092
Abrazadera doble de 2 1/2" y 1 1/2" de diámetro

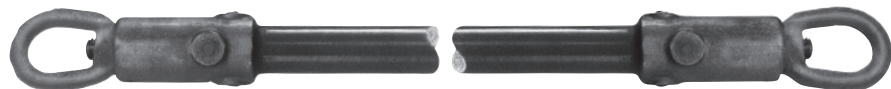
Características y aplicaciones

- Montaje rápido y sencillo sobre la mayoría de los tipos de estructura
- Convierte la plataforma de Epoxiglas® Chance en una plataforma para el mantenimiento de líneas en tensión
- Los juegos están diseñados para estructuras verticales u horizontales de acero o madera
- Soportan la escalera en el lado de la estructura en una posición horizontal o semihorizontal
- Los juegos están diseñados para uso en escaleras con larguero de 2-1/2" diámetro
- Se suministran en juegos o componentes individuales
- En el gráfico siguiente se muestra una instalación típica y las cargas de trabajo con diversos montajes con tirantes



"X" = Altura de la posición del tirante	Carga de trabajo total máxima	Longitud total de la escalera
8' — 0"	500 lb	16 pies
12' — 0"	400 lb	24 pies
16' — 0"	300 lb	32 pies

	C4020139 Kit de soporte de escalera para fijación vertical en torre	C4020140 Kit de soporte de escalera para fijación horizontal en torre	C4020155 Kit de soporte de escalera para fijación vertical en postes de madera o acero
Los kits se componen de los siguientes elementos:			
E4020525 Accesorio de fijación vertical a torre	1		
E4020087 Accesorio de fijación horizontal a torre		1	
E4020526 Accesorio de fijación vertical a poste			1
E4020568 Conjunto de yugo	1	1	1
E4020099 Barra separadora	1	1	1
E4020138P Abrazadera de escalera de 2-1/2"	2	2	2
E4020141 (véase también la pértiga giratoria* a continuación)	2	2	2
E4020092 Abrazadera doble	1	1	1
Peso total del kit	61,5 lb/27,7 kg	50 lb/22,57 kg	61,5 lb/27,7 kg



*Pértigas giratorias (1 1/4" de diám.)

Producto ensayado de conformidad con OSHA y ASTM F711

Catálogo Núm.	Longitud
*E4020141	12 1/2 pies
*T4020899	6 pies
*T4020900	8 pies
*T4020901	10 pies

Gancho de escalera ajustable

Características y aplicaciones

- Se fija a la escalera mediante una operación simple y rápida
- Se coloca en el larguero de Epoxiglas®, se gira el perno y se aprieta con la palometa
- Fabricado con acero de 1" de diámetro resistente a la corrosión tratado térmicamente
- Equipado con una sólida cadena con cierre de seguridad que asegura el acople efectivo entre la escalera y el soporte
- La carga máxima del par de ganchos es de 1000 lb



N° de catálogo			Diámetro de los largueros	Peso unitario aprox. †
Gancho de 8"	Gancho de 14"	Gancho de 18"		
H49041	H49241	—	2"	7 lb/3,2 kg
H49051	H49251	H49451	2 1/2"	7 lb/3,2 kg

* El n° de catálogo incluye (1) gancho, cadena y cierre de seguridad.

† Los pesos indicados se refieren a un gancho de 8"; el gancho de 14" pesa 8 1/2 lb y el gancho de 18" pesa 14 1/2 lb.

- Los ganchos ajustables pueden utilizarse con las escaleras con ganchos para disponer de posiciones de trabajo más cómodas
- Pueden fijarse a la escalera de servicio de Epoxiglas para utilizarla como escalera con ganchos provisional
- Los ganchos ajustables son idóneos para uso con soportes desnivelados o inclinados

Kit monitor de escaleras

Características y aplicaciones

- Usado en el procedimiento de mantenimiento a potencial de líneas de extra-alta tensión para detectar la corriente residual, medida en microamperios, de una escalera antes de su uso
- El medidor se conecta a la escalera y efectúa lecturas cuando la escalera entra en contacto con el conductor
- Se recomienda tomar lecturas periódicas para garantizar unas condiciones de trabajo óptimas, que podrían verse alteradas por cambios atmosféricos
- El kit incluye:
 - o Un microamperímetro con escala hasta 200 microamperios
 - o Tres abrazaderas para uso con la escalera de tres largueros
 - o Un cable con grapas y un adaptador para establecer contacto
 - o Un soporte para poner a tierra el medidor y fijarlo a la estructura
 - o 2 baterías secas
 - o Instrucciones gráficas para el montaje sobre el terreno
 - o Manual del usuario



N° de catálogo	Descripción	Peso
C4020288	Kit monitorizador de escaleras	7,5 lb/3,4 kg

Monitorizador de corriente de fuga Sentinel de Chance

Características y aplicaciones

- Alerta a los operarios de la línea de condiciones de sobrecorriente
- Para uso en dispositivos elevados, como escaleras aisladas y plumas sobre camiones
- Alarma acústica cuando la corriente de fuga alcanza un nivel preestablecido
- Los valores de corriente de fuga pueden ajustarse desde 1 hasta 1000 microamperios en pasos de 0,1 microamperios
- La alarma acústica elimina la necesidad de observar continuamente el nivel de corriente que aparece en la pantalla LCD
- La alarma suena cuando se detecta sobrecorriente y continúa sonando hasta que se corrige la condición
- La toma del panel de instrumentos admite una clavija telefónica estándar de 1/4" con dos conductores que activa una bocina u otra alarma externa
- El terminal de prueba del panel permite verificar la continuidad de los cables del monitorizador antes de usarlo
- El instrumento realiza automáticamente una autocomprobación electrónica antes de cada uso
- Los pasos para el funcionamiento son sencillos y están impresos en el interior de la tapa del panel



- Cada instrumento viene acompañado de una hoja de instrucciones detalladas
- El juego incluye un cable coaxial y una batería, dos puentes y tres abrazaderas para la conexión de escaleras de dos o tres largueros
- Los soportes de la carcasa permiten la fijación a una estructura puesta a tierra de hasta 5/8" de espesor, como, por ejemplo, una torre de transmisión/transporte

N° de catálogo	Descripción	Peso
C4070025	Kit Sentinel Chance	9 lb/4,05 kg

Plataformas aisladas de Epoxiglas®

Características y aplicaciones

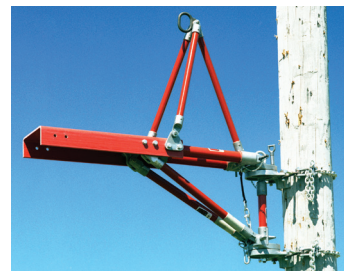
- Diseño exclusivo que ofrece 12" de aislamiento
- Dos pértigas de Epoxiglas de color naranja de 2" de diámetro conectan la plataforma al soporte de montaje
- No hay otras plataformas que cuenten con estos elementos aislantes
- Fabricadas cumpliendo las mismas exigentes normas que las pértigas para trabajo en tensión Chance: OSHA subparte V, sección 1926.951(d) y ASTM 711
- La limpieza y el cuidado de los componentes de Epoxiglas son los mismos que para las herramientas para trabajo en tensión Chance
- Capacidad de carga máxima de todas las plataformas: 500 lb

Opciones de montaje y accesorios

- Para facilitar posiciones cómodas para el trabajo a contacto (con guantes aislantes) en líneas energizadas, estas plataformas se fijan rápidamente al poste siguiendo dos métodos:
 - o Soporte fijo, para trabajos que no exigen el traslado frecuente de la plataforma, incluido con cada plataforma básica, que incluye una sujeción de cadena y un tensor de rueda
 - o Soporte giratorio opcional que facilita la colocación en función del trabajo, ya que permite al operario girar la plataforma en su plano horizontal
- Pueden agregarse trípodes o barandillas opcionales como punto de apoyo o de amarre del cinturón
- Tres bandas antideslizantes de 2" de ancho dispuestas longitudinalmente en la plataforma aumentan la adherencia

Plataforma aislada de 4 pies

El trípode de Epoxiglas y la base giratoria deben pedirse por separado.



Plataforma aislada de 6 pies

La barandilla de Epoxiglas y la base giratoria deben pedirse por separado.



Todas las plataformas aisladas de Epoxiglas enumeradas a continuación tienen 10" de ancho y se suministran con un soporte fijo para poste

Nº de catálogo	Descripción	Peso
C4021042	Plataforma aislada de 4 pies	49 lb/22 kg
C4021043	Plataforma aislada de 6 pies	56 lb/25,2 kg
C4021079	Plataforma aislada de 8 pies	60 lb/27 kg

Plataformas elevadas estándar



Plataforma elevada estándar de 4 pies
El trípode de Epoxiglas debe pedirse por separado.



Plataforma elevada estándar de 6 pies
La barandilla de Epoxiglas debe pedirse por separado.

Características y aplicaciones

- Diseñadas para facilitar una posición de trabajo cómoda en una estructura elevada
- Montaje rápido en la estructura para situar a los operarios en la posición de trabajo adecuada

Opciones de montaje y accesorios

- Con un soporte fijo para poste, apto para trabajos que no exigen el traslado frecuente de la plataforma
- Soportes giratorios (disponibles como accesorios opcionales, tal como se indica a continuación) que permiten el giro de la plataforma en su plano horizontal para alcanzar distintas posiciones
- Pueden agregarse trípodes o barandillas de Epoxiglas como punto de apoyo o de amarre del cinturón (consulte la página 2357)
- Tres bandas antideslizantes de 2" de ancho dispuestas longitudinalmente en la plataforma aumentan la adherencia
- Tramo no recubierto junto al soporte para reducir la acumulación de humedad
- También establece una zona entre la superficie de trabajo y los elementos de soporte en la que puede eliminarse la suciedad y la humedad con facilidad cuando sea necesario

Capacidad de carga máxima de todas las plataformas: 500 lb

Todas las plataformas elevadas enumeradas a continuación tienen 10" de ancho y se suministran con un soporte fijo para poste

Nº de catálogo	Descripción	Peso
H496442W	Plataforma estándar de 42 pulg.	40 lb/18 kg
H49644W	Plataforma estándar de 4 pies	49 lb/22 kg
H49646W	Plataforma estándar de 6 pies	56 lb/25,2 kg
H49648W	Plataforma estándar de 8 pies	71 lb/32 kg

Todas las plataformas elevadas estándar enumeradas a continuación tienen 10" de ancho y se suministran con una barandilla de Epoxiglas y un soporte fijo para poste

Nº de catálogo	Descripción	Peso
T4020632	Plataforma estándar de 10 pies	86 lb/39,7 kg
T4020619	Plataforma estándar de 12 pies	105 lb/47,3 kg

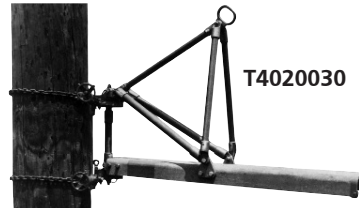
Plataforma de suspensión

Características y aplicaciones

- Construida con el mismo material que las plataformas estándar
- El diseño incorpora un trípode con barandilla de Epoxiglas® de 26" de alto en el refuerzo de suspensión
- 10" de ancho y con un soporte giratorio incluido
- Ajustable hasta 180° en su plano horizontal
- Capacidad de 400 lb en posición con eje longitudinal perpendicular a la estructura

Nº de catálogo	Descripción	Peso
T4020030	Plataforma de servicio general de 48 pulg.	80 lb/36 kg

- La capacidad se reduce a 300 libras en posición de carga lateral
- Gira 90° a la izquierda o a la derecha desde la posición perpendicular a la estructura
- Tres bandas antideslizantes de 2" de ancho dispuestas longitudinalmente en la plataforma aumentan la adherencia



T4020030

Plataforma de servicio general

Características y aplicaciones

- Diseñada para espacios de trabajo reducidos
- Se suministra con un soporte fijo para poste

Nº de catálogo	Descripción	Peso
C4020426	Plataforma de servicio general de 30 pulg.	32 1/2 lb/14,6 kg

- La base de soporte se pliega para facilitar el transporte y almacenamiento
- Capacidad de 400 lb en posición con eje longitudinal perpendicular a la estructura
- Tres bandas antideslizantes de 2" de ancho dispuestas longitudinalmente en la plataforma aumentan la adherencia



C4020426

Accesorios de montaje para plataformas

Soporte fijo para poste – apto para todas las plataformas Chance salvo el modelo de suspensión

Nº de catálogo	Descripción	Peso
M490110W	Soporte fijo de poste para plataforma	9 lb/4,1 kg

Incluye sujeción de cadena de 30" con ruleta de bloqueo automático y un pasador articulado



M490110W

Soporte fijo para torre – apto para todas las plataformas Chance salvo el modelo de suspensión

Para fijación a patas de torres de 3 1/2" x 3 1/2" hasta 8" x 8"

Nº de catálogo	Descripción	Peso
M490121	Soporte fijo de torre para plataforma	10 lb/4,5 kg



M490121 para torres

Soportes giratorios para postes – aptos para todas las plataformas Chance salvo el modelo de servicio general

Características y aplicaciones

- La ruleta de la parte superior y los dientes de engranaje de las dos placas giratorias permiten el ajuste sencillo y seguro en el ángulo adecuado para el trabajo
- Se utilizan dos tamaños de diferentes alturas con todas las plataformas que se indican
- El rango de giro de 140° permite realizar ajustes en pasos de aproximadamente 9° por diente en las placas

Nº de catálogo	Descripción	Peso
C4021164	Base giratoria para plataforma de 42" o 4'	28 1/4 lb/12,7 kg
C4021173	Base giratoria para plataforma de 6' o 8'	29 1/4 lb/13,2 kg

- La empuñadura giratoria permite subir o bajar la placa superior
- El pasador de guía de acero inoxidable mantiene las placas alineadas
- La ranura de la placa superior encaja en una nervadura de la base para asegurar el engranaje de los dientes en cualquier ángulo

Cada base giratoria incluye sujeción de cadena de 30" con ruleta de bloqueo automático y un pasador articulado



Trípodes y barandillas para plataformas

Están fabricadas con Epoxiglas® y sirven como punto de apoyo o de amarre del cinturón para el operario. A continuación figuran las aplicaciones específicas.

Barandillas con trípode

– Aptas para todos los modelos de plataformas elevadas aisladas y estándar enumeradas (para obtener información sobre el trípode del modelo de suspensión, consultar con fábrica)

Nº de catálogo	Descripción	Peso
H4964	Trípode para modelo aislado de 4 pies exclusivamente	9 lb/4,1 kg
T4021195	Trípode para modelo estándar de 42 pulg. o 4 pies	9 lb/4,1 kg

Barandillas para plataformas

aptas para todos los modelos de plataformas elevadas aisladas y estándar enumerados

Nº de catálogo	Descripción	Peso
C4021055	Barandilla para plataforma aislada de 4 pies*	13 lb/5,9 kg
C4020023	Barandilla para todas las plataformas Chance de 6 pies	15 lb/6,8 kg
C4020024	Barandilla para todas las plataformas Chance de 8 pies	17 lb/13,5 kg

*excepto el modelo de suspensión

Escalera plataforma

Características y aplicaciones

- Permite al operario trabajar en la plataforma de pie o sentado en lugar de arrodillado
- Cómoda y eficaz
- La escalera plataforma Chance combina dos productos de eficacia probada: escalera de Epoxiglas® de 48" de largo y dos tramos de 20" de largo de plataforma de 10" de ancho unidos longitudinalmente para formar una guindola
- Pueden agregarse ganchos de escalera ajustables (consulte la página 2355 del catálogo)
- La escalera plataforma puede suspenderse y asegurarse mediante sogas, pértigas soporte o una combinación de ambas para situar al operario en la posición de trabajo
- La escalera plataforma se pliega hasta un tamaño compacto para facilitar el montaje y almacenamiento
- Aunque el dispositivo admite cargas de 500 libras, los usuarios deben tener muy en cuenta la capacidad del punto del que está suspendido y el equipo utilizado para suspenderlo
- Tres bandas antideslizantes de 2" de ancho dispuestas longitudinalmente en la plataforma aumentan la adherencia



Nº de catálogo	Descripción	Peso
C4020276	Escalera plataforma sin ganchos	36 lb/16,2 kg

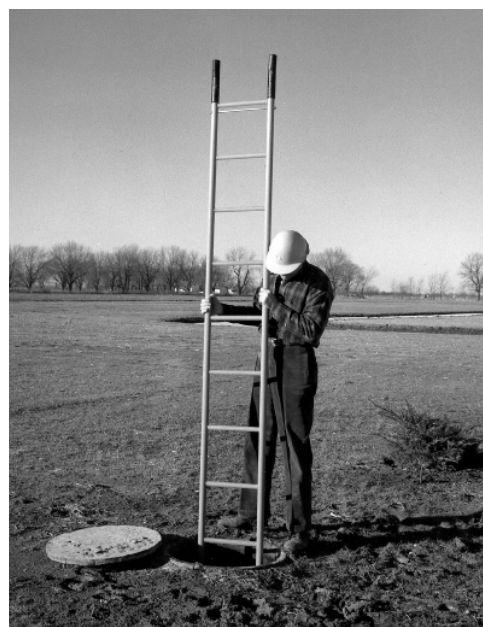
Escaleras de servicio de Epoxiglas®

Características y aplicaciones

- Aumentan la seguridad al trabajar cerca de líneas energizadas
- Fáciles de transportar por ser mucho más ligeras que las escaleras similares de madera
- La separación entre los largueros y los peldaños cumple las especificaciones de las principales compañías eléctricas y telefónicas
- Largueros de Epoxiglas de 1-1/2" diámetro con revestimiento de plástico en su extremo superior como amortiguador
- Zapatas de goma en el extremo inferior
- Los peldaños son de fibra de vidrio de 13/16" de diámetro

Admiten cargas de hasta 250 libras

Nº de catálogo	Longitud total	Separación entre largueros	Peso unitario aproximado
H4903M10	10'-1"	12"	16 lb
H4903M12	12'-1"	12"	19 lb
H4903M8	8'-1"	12"	13 lb



HUBBELL®
Power Systems, Inc.

• 210 N. Allen St. • Centralia, MO 65240 • (573) 682-5521

AVISO: Para obtener la última revisión de nuestro catálogo y documentación, haga clic aquí o visite nuestro sitio web: www.hubbellpowersystems.com

NOTA: Hubbell tiene una política de constante introducción de mejoras en sus productos. Visite hubbellpowersystems.com para confirmar las especificaciones de diseño actuales. ©Copyright 2013 Hubbell Incorporated

NEVER COMPROMISE™

www.hubbellpowersystems.com

