

CUBIERTAS

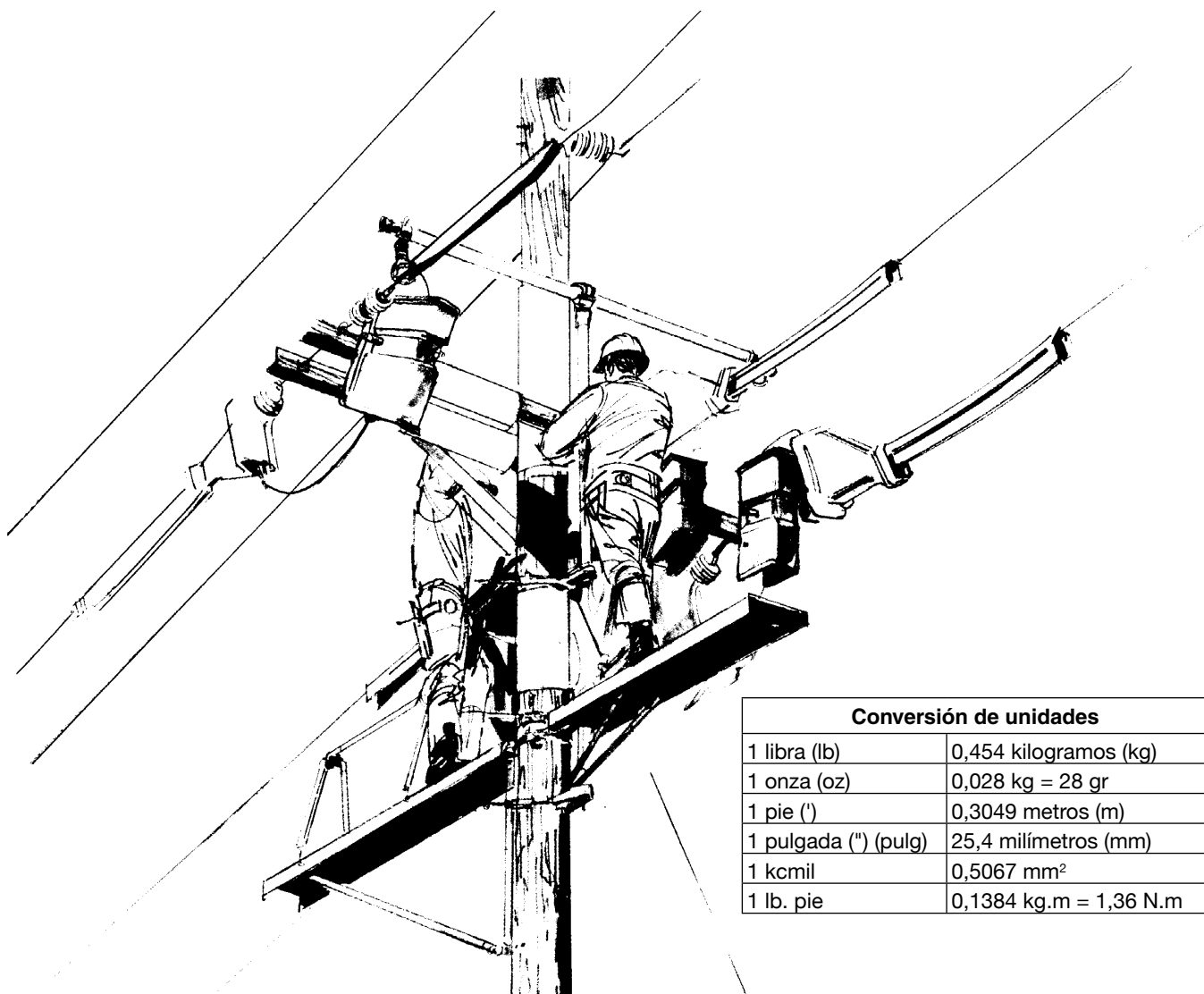
Garantía - Material

Hubbell Power Systems, Inc. garantiza que todos los productos que vende son comerciables (definido tal término según el Código de Comercio Unificado) y están exentos de fallas y defectos de material y de mano de obra. El Comprador deberá notificar rápidamente a la Compañía de cualquier reclamo dentro de los términos de esta garantía. La única reparación que tiene el Comprador dentro del alcance de esta garantía será la reparación o el reemplazo, en condiciones F.O.B. en la planta, o en el lugar que la Compañía elija, de cualquier producto defectuoso dentro del plazo de un año contado a partir de la fecha de envío por parte de la Compañía. NO EXISTIRÁ NINGUNA OTRA GARANTÍA, REFERIDA A LOS PRODUCTOS DE LA COMPAÑÍA, YA SEA EXPLÍCITA O POR ACTOS LEGALES, POR CONDICIONES DE COMERCIALIZACIÓN, TRATOS COMERCIALES O CUALQUIER OTRA IMPLICACIÓN, NI CON LA VENTA O USO DE DICHOS PRODUCTOS. La Compañía no será responsable bajo ninguna circunstancia por pérdidas por lucro cesante ni por daños o perjuicios secundarios o especiales en que incurra el Comprador. La garantía de la Compañía sólo cubre al primer Comprador de un producto comprado a la Compañía, o a un distribuidor de la Compañía o a un fabricante de equipos originales que contengan productos de la Compañía, y no se puede reasignar ni transferir ni tendrá fuerza ni efecto para toda aquella persona que no sea aquel primer Comprador. Esta garantía se limita sólo a aquellos productos utilizados para la finalidad especificada por el Vendedor y no cubre los casos de mala utilización, abuso o fines no contemplados por la Compañía.

Garantía - Aplicación

Hubbell Power Systems, Inc. no garantiza la exactitud ni los resultados provenientes de recomendaciones basadas en algún análisis o estudio de ingeniería que se realice sobre sus productos y sistemas. Esto es aplicable sin importar si tales análisis son realizados en forma gratuita o no.

El Comprador es el único responsable en la elección de un producto para una determinada aplicación. En caso de comprobarse errores o inexactitudes causadas por Hubbell Power Systems, Inc., su responsabilidad se limitará a la repetición de los análisis y estudios mencionados.



Conversión de unidades	
1 libra (lb)	0,454 kilogramos (kg)
1 onza (oz)	0,028 kg = 28 gr
1 pie (')	0,3049 metros (m)
1 pulgada (") (pulg)	25,4 milímetros (mm)
1 kcmil	0,5067 mm ²
1 lb. pie	0,1384 kg.m = 1,36 N.m

Nota: si desea obtener versiones actualizadas de nuestra literatura y catálogos, visite nuestra página de Internet: www.hubbellpowersystems.com

NOTA: Hubbell tiene una política de constante introducción de mejoras en sus productos, por esta razón, nos reservamos el derecho de cambiar los diseños y especificaciones sin previo aviso.

©Copyright 2010 Hubbell Incorporated • 210 North Allen Street • Centralia, MO 65240 USA
www.hubbellpowersystems.com
 E-mail: hpsliterature@hps.hubbell.com

⚠ ADVERTENCIA

Las cubiertas están diseñadas, por necesidad, para que su aplicación sea lo más universal posible. Por lo tanto es posible, por ejemplo, (1) que un alambre de amarre toque un perno u otra parte potencialmente puesta a tierra, (2) que la mano de una persona toque el conductor a través de una abertura en el equipo o (3) que otra parte del cuerpo de una persona o algún otro elemento de trabajo toque el conductor a través de una apertura en el equipo o "en la cercanía de empalmes entre piezas de cubiertas". Éstas y otras posibilidades de contactos accidentales sí existen y quienes utilizan este equipo deben estar conscientes de ellas y considerarlas antes de cada aplicación del equipo. Se deberán tomar las precauciones necesarias para evitar estos contactos. Las cubiertas de Chance no tienen, bajo circunstancia alguna, el objeto de impedir el contacto de equipamiento mecánico con superficies puestas a tierra o energizadas.

Cubiertas

Las cubiertas se usan cada vez más en todo tipo de tareas de mantenimiento en líneas de alta tensión. Casi todas las piezas individuales se pueden instalar con guantes de hule o tienen ojos para montarse mediante pértigas. Al utilizar cubiertas deben siempre seguirse reglas de sentido común. Estas reglas incluyen:

1. Las cubiertas (como cubiertas para conductor, aisladores, cortacircuitos y retenciones) tienen como finalidad impedir el roce accidental del personal con partes o equipos energizados. Los operarios no deben bajo ninguna circunstancia tocar a propósito las cubiertas, excepto con guantes de hule adecuados. Cada operario debe estar siempre alerta de su posición respecto a las cubiertas para evitar tocarlas accidentalmente.
2. Las cubiertas para postes y para crucetas, cubiertas para extremo de crucetas y para punta de postes tiene el fin de impedir el contacto accidental de conductores o alambres de amarre energizados con la superficie a tierra de postes o crucetas.
3. Las cubiertas deben manejarse con cuidado para minimizar roturas o rayaduras y deben mantenerse limpias. El mantenimiento es tan importante en las cubiertas como en las herramientas para trabajo en línea viva. Cada cubierta debe inspeccionarse

bien antes de cada uso asegurando que no tenga grietas, rayaduras profundas o estrías o que esté sucia. Se debe limpiar con un trapo y si éste no quita toda la suciedad deberá usarse agua jabonosa. Las cubiertas de polietileno pueden limpiarse con el solvente limpiador Moisture-Eater II de Chance (ver Catálogo, Sección 2500). **Precaución:** debe evitarse el uso de solventes a menos que el usuario pueda determinar que el material de la cubierta particular es polietileno.

4. **Para Uso Temporal** — Las cubiertas están diseñadas para ser lo más liviano y fácil de usar posible, así que no se construyen con materiales capaces de resistir períodos prolongados de esfuerzo eléctrico. Las cubiertas Chance no deben instalarse por períodos prolongados, especialmente si están en contacto con una superficie energizada y una superficie posiblemente puesta a tierra. Esta situación se agrava mucho en tiempo húmedo o lluvioso, cuando la superficie de las cubiertas se ha ensuciado, etc. Por ello las cubiertas deben en lo posible quitarse al finalizar la jornada de trabajo.

• Probada según norma ASTM F712.

Esta cubierta ayuda a proteger a los linieros que trabajan cerca de casi todo tipo de cortacircuitos abiertos de 25 kV y menores pero no cabe sobre seccionadores con palancas de corte o dispositivos similares. Se instala sobre el seccionador y se coloca un pasador de cierre detrás del aislador del mismo, sobre el soporte de colgar, a un ojo en el lado opuesto de la cubierta.

Los ojos en la cubierta y el pasador permiten su instalación con pértigas escopeta Grip-All.

Esta cubierta es de plástico ABS anaranjado de gran resistencia al impacto. Varias cubiertas pueden acomodarse una dentro de otra para ahorrar espacio en el camión.

No. de Cat.	Descripción	Peso
C4060009	Cubierta con Broche para Seccionador	4 lb/1,8 kg

• Probadas según ASTM F712.

Esta cubierta está hecha con polietileno lineal anaranjado y está diseñada para cubrir hasta un máximo de dos aisladores de remate de 10 pulgadas de diámetro. El extremo de la cubierta se une a mangueras de hule o cubiertas de conductor de 25 kV de Chance para así prolongar el área protegida. La cubierta tiene 34" de largo, 11" de ancho y 12½" entre la base y el conductor.

La cubierta dividida se ajusta fácilmente sobre el conductor y los aisladores y puede engraparse firmemente con el broche grande para trabajo en línea viva, similar al que se usa para asegurar las mantas de hule. La cubierta puede instalarse con una pértiga Grip-All mediante el adaptador (incluido), o mediante el uso de mangas y guantes de hule si los procedimientos de seguridad de la empresa lo permiten.

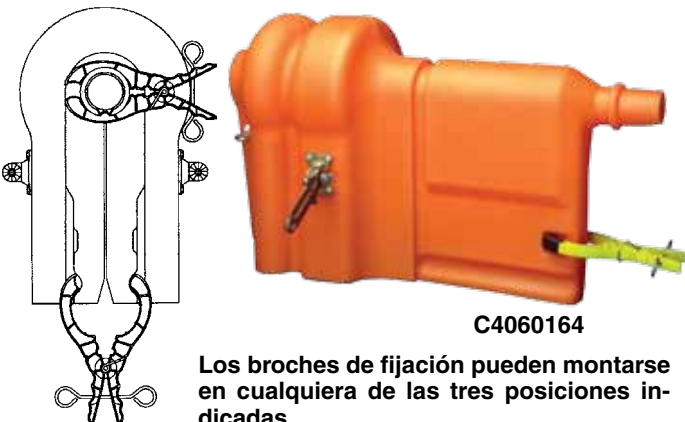
No. de Cat.	Descripción	Peso
C4060164	Cubierta para Remate	5 lb/2,3 kg

Cubierta para Cortacircuitos hasta 25 kV Entre Fases



C4060009

Cubierta para Remate hasta 25 kV Entre Fases



C4060164

Los broches de fijación pueden montarse en cualquiera de las tres posiciones indicadas.

Cubiertas para Conductor y Aislador hasta 25 kV Entre Fases (Para Cubiertas para Conductor de 36,6 kV Entre Fases, ver página 2405)

• Probadas según ASTM F712

Estas cubiertas constituyen un sistema versátil para cubrir una gran variedad de tipos constructivos en sistemas de distribución. Las unidades para conductor y aislador se unen para cubrir montajes con aisladores a perno o tipo "Line Post" y se pueden usar con la cubierta para remate, mostrada en la página 2402. Los equipos virtualmente rodean las partes vivas y los herrajes para dar una mayor protección al liniero al trabajar con guantes de hule o pértigas

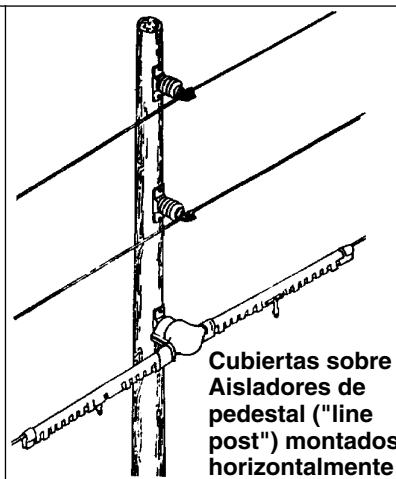
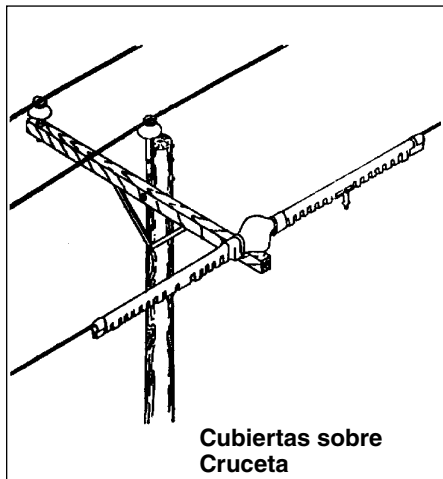
Las cubiertas de conductor y aislador pueden usarse en conjunto con la mayoría de las mangueras de hule para línea y cubiertas para aislador clase 25 kV de las principales marcas.

Las cubiertas para conductor y aislador están construidas con polietileno de alta densidad color naranja brillante

Las cubiertas para conductor tienen 5 pies de largo y se ofrecen con adaptador para instalar con pértiga Grip-All o sin adaptador para montar con guantes de hule. También se ofrecen con mangos de Epoxiglas® de 4 pies. Medida máxima del conductor: ACSR 666 kcmil.

Las cubiertas para aislador son de 21" de largo y 8½" de ancho y vienen en dos alturas, 6" y 9", desde el conductor a la base de la cubierta, adaptables a varios tamaños de aisladores; se surten con adaptador para montar con pértigas Grip-All o sin adaptador para montar con guantes de hule.

No. de Cat.	Descripción	Peso
C4060181	Cubierta de 5' para Conductor con Mango de Epoxiglas de 4'	5 lb/ 2,3 kg
P4060184	Cubierta de 5' para Conductor sin Adaptador ni Mango	3 lb/ 1,4 kg
C4060181GA	Cubierta de 5' para Conductor con Adaptador para Grip-All	4 lb/ 1,8 kg
PSC4032879	Juego de Repuesto del Adaptador Agarra-Todo	1 lb/ ,45 kg
C4060182	Cubierta para Aislador — 6" con Adaptador para Grip-All	3 lb/ 1,4 kg
P4060185	Cubierta para Aislador — 6" sin Adaptador para Grip-All	2½ lb/ 1,1 kg
C4060182L	Cubierta para Aislador — 9" con Adaptador para Grip-All	4 lb/ 1,8 kg
P4060186	Cubierta para Aislador — 9" con Adaptador para Grip-All	3½ lb/ 1,6 kg



C4060181GA con Adaptador para pértiga Grip-All



P4060184 sin Adaptador para pértiga Grip-All para instalación con guantes de hule

C4060181 con Mango de Epoxiglas de 4 pies



C4060182 y C4060182L con Adaptador para pértiga Grip-All



P4060185 y P4060186 sin Adaptador para pértiga Grip-All para instalación con guantes de hule

Cubiertas para Poste 36,6 kV Entre Fases

- Probadas según ASTM F712
- Cumplen los requisitos para Clase 4

Estas cubiertas para poste se utilizan para ayudar en la protección del personal al levantar o bajar un poste entre líneas energizadas o para cubrir postes al realizar mantenimiento con guantes de hule en espacios relativamente limitados. Las cubiertas son de polietileno lineal de alta rigidez dieléctrica y no produce llamas. Este material se ablanda algo sin deformarse a aproximadamente 170°F (77°C) y resiste temperaturas tan bajas como -50°F (-45°C) sin volverse frágil. Todas las cubiertas para poste de Chance tienen nervaduras para reducir el contacto con el poste, minimizando la contaminación con creosota.

Un botón de nylon en las unidades de 4 y 6 pies de largo permite unir las cubiertas para cubrir longitudes mayores. Las asas de soga facilitan la apertura de las cubiertas para colocarlas alrededor del poste; en este procedimiento se deberán usar guantes de hule.

No se recomienda el contacto prolongado con conductores energizados. Juego de botón y tuerca, T4060214.



Las cubiertas para poste se pueden retirar fácilmente desde el suelo con las pértigas telescópicas Chance.

No. de Cat.	Longitud Total	Peso
Cubiertas para Poste Diámetro 6"		
C4060550	Longitud total 48"	6½ lb / 3,0 kg
C4060551	Longitud total 72"	9½ lb / 4½ kg
Cubiertas para Poste Diámetro 9"		
M49371	Longitud 12"	2½ lb/1,1 kg
M49372	Longitud 24"	4 lb/1,8 kg
M49374	Longitud 48"	9 lb/4,1 kg
M49376	Longitud 72"	13 lb/5,9 kg
Cubiertas para Poste Diámetro 12"		
C4060029	Longitud 24"	5½ lb/2,5 kg
C4060030	Longitud 48"	11 lb/5,0 kg
C4060000	Longitud 72"	16 lb/7,2 kg

Montaje de Bloqueo de Soga

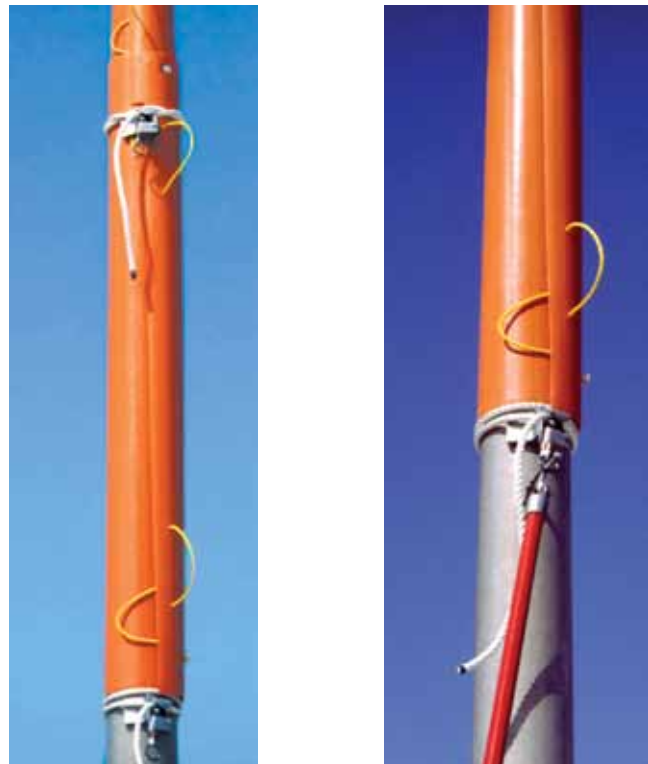
- Para asegurar las cubiertas sobre postes metálicos, de hormigón, compuestos o de madera.



C4060547
Montaje de Bloqueo de Soga

Este dispositivo, fácil de montar y quitar, mantiene las cubiertas para poste en su lugar, especialmente sobre postes de superficie lisa. Puede montarse al medio y/o cerca de los extremos de las cubiertas para su soporte y admite cubiertas de 6", 9" ó 12" de diámetro. Cada unidad trae las instrucciones para su montaje manual y para su retiro desde el suelo mediante una pértiga para trabajo en línea viva.

No. de Cat.	Descripción	Peso
C4060547	Montaje de Bloqueo de Soga	1½ lb/0,75 kg
C4060564	Soga de recambio, ½" x 7 pies	½ lb/0,25 kg



Cubiertas para Conductor, Aislador y Remate • hasta 36,6 kV Entre Fases • Clase 4 según ASTM

• Probadas según ASTM F712

Estas cubiertas constituyen un sistema versátil para cubrir una gran variedad de tipos constructivos en sistemas de distribución. Las unidades para conductor y aislador se unen para cubrir montajes con aisladores a perno o tipo "Line Post" y se pueden usar con la cubierta para remate, mostrada en la página 2402. Los equipos virtualmente rodean las partes vivas y los herrajes para dar una mayor protección al liniero al trabajar con guantes de hule o pértigas. Cada pieza tiene un adaptador que permite su manejo desde cualquier posición con una pértiga para grapas Grip-All.

Estas cubiertas también pueden acoplarse con las cubiertas Chance para 25 kV (páginas 2402 y 2403 del catálogo), con las mangueras de hule para línea Clases 2, 3 y 4 (páginas 2410 y 2411) y con las principales marcas de capuchones para aislador.

Todas las cubiertas tienen un espesor de pared uniforme de polietileno de alta densidad de color naranja brillante, con una excelente resistencia dieléctrica y a la perforación y buen comportamiento con temperaturas de entre -50° a 170°F (-45 a 77°C). Los estabilizadores ultravioleta incorporados al material ayudan a inhibir la degradación por exposición solar.

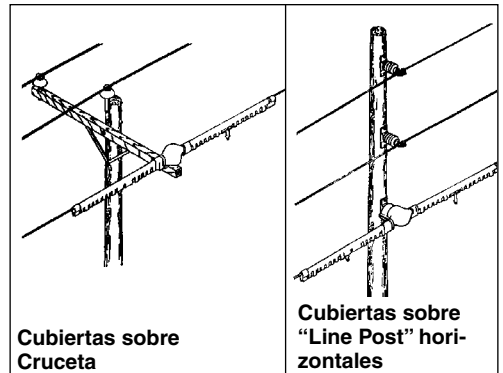
La cubierta para conductor tiene 5 pies de longitud. El borde inferior de la cubierta, con forma de V, facilita su instalación. Las cuatro nervaduras superiores dejan un espacio de aire entre el conductor y la cubierta y el conductor máximo admitido es ACSR 666 kcmil.

Las cubiertas para aislador vienen en dos alturas, 12" y 16½". Ambas, cubren aisladores a perno o de pedestal con diámetro comprendido entre 6½" y 9". Unas ranuras especiales en las cubiertas para aislador ayudan a ubicar el conductor y los herrajes durante su instalación.

La cubierta para remate admite tres aisladores de porcelana de 10" de diámetro o un aislador de remate polimérico y encastra con la cubierta de conductor. Para cumplir con los valores de la Clase 4, debe montarse una manta aislante de hule sobre el empalme entre la cubierta para remate y la cubierta para conductor. No usar una manta sobre dicho empalme puede producir una descarga eléctrica que puede ocasionar graves lesiones y aún la muerte.



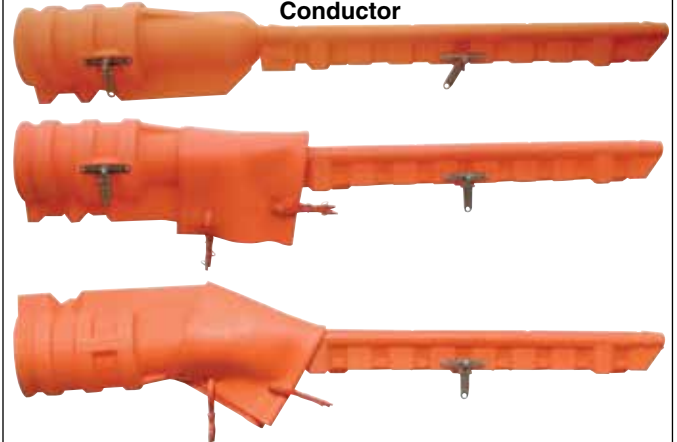
La Cubierta del Aislador se encastra con la Cubierta del Conductor usando pértigas para trabajo en línea viva o guantes de hule



Cubiertas sobre Cruceca

Cubiertas sobre "Line Post" horizontales

La Cubierta para Remate encastra con la Cubierta para Conductor



Para cumplir con los valores de la Clase 4, debe montarse una manta aislante de hule sobre el empalme entre la cubierta para remate y la cubierta para conductor. No usar una manta sobre dicho empalme puede producir una descarga eléctrica que puede ocasionar graves lesiones y aún la muerte.



Cubierta para Conductor
C4060514GA



Cubiertas para Aislador
C4060557 (altura 12")
y
C4060557L (altura 16½")



Cubierta para Remate
C4060537

No. de Cat.	Descripción	Peso
C4060514GA	Cubierta de 5' para Conductor	5¼ lb/2,36 kg

La cubierta para conductor tiene 5 pies de largo e incluye un adaptador para montaje con pértigas Grip-All.

Medida máxima de conductor: ACSR 666 kcmil.

C4060557	Cubierta para Aislador 12"	3 lb/1,36 kg
C4060557L	Cubierta para Aislador 16½"	3½ lb/1,6 kg

La cubierta para aislador admite aisladores a perno o de pedestal de entre 6½" a 9" de diámetro. Cada cubierta incluye un adaptador para montaje con pértigas Grip-All.

C4060537	Cubierta para Remate	5¼ lb/2,36 kg
----------	----------------------	---------------

La cubierta para remate admite tres aisladores de porcelana de 10" de diámetro o un aislador de remate polimérico e incluye un adaptador para montaje con pértigas Grip-All.

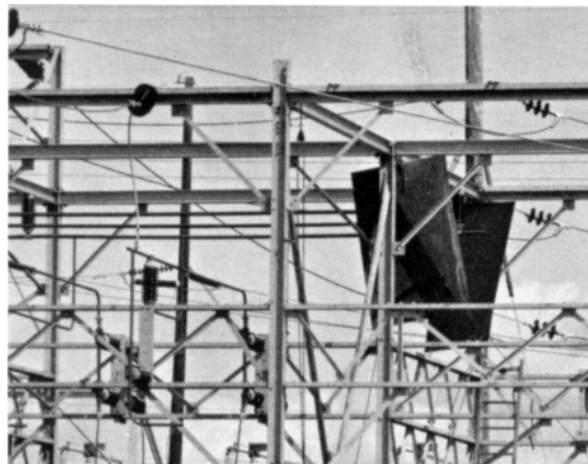
Barreras para Subestación y Distribución Subterránea

El mismo material de polietileno lineal de excelente calidad color naranja brillante que se usa en muchas de las cubiertas Chance está también disponible en láminas de 4 x 6 pies para usar en subestaciones y como barreras subterráneas. Se puede cortar en pedazos más pequeños empleando una sierra de mano o eléctrica del tipo usado para cortar madera. Estas láminas se pueden conformar mediante una pistola de aire caliente o en un horno calentado a 250°F (121°C).

Si bien la lámina se pone más rígida al bajar la temperatura no se torna quebradiza ni se rompe hasta -50°F (-45°C) y no se deforma ni ablanda hasta 170°F (77°C). Este material no produce llamas y su resistencia a la perforación es de 300 volts por milésimo de pulgada.

- ❖ Probadas según ASTM F712.
- ❖ Fabricadas según especificaciones ASTM F968.

No. de Cat.	Descripción	Peso
C4060002	4 pies x 6 pies x 0,255"	30 lb/13,5 kg



Cubiertas para Aislador, Herrajes y Cruceta

- Probadas según ASTM F712

Cubierta para Punta de Poste — hasta 36,6 kV entre fases

Esta cubierta de plástico ABS anaranjado de alto impacto, se usa para evitar el contacto entre el alambre de amarre y el poste al atar o desatar el conductor del aislador ubicado en la punta. La cubierta admite postes con punta de hasta 10" de diámetro en montajes con simple o doble aislador a perno. El largo máximo del perno es 16 pulgadas.

La cubierta apoya sobre el tope del poste cubriendo 10½ pulgadas de éste y 4½ pulgadas del perno. Mediante el cordón elástico suministrado con la cubierta, ésta puede colocarse contra el aislador para cubrir a el perno y el extremo del poste.

No. de Cat.	Descripción	Peso
C4060097	Cubierta para Punta de Poste	2½ lb/1,1 kg



C4060097

Cubierta para Extremo de Cruceta — hasta 36,6 kV entre fases

Se usa para cubrir el extremo de la cruceta para evitar su contacto con los alambres de los amarres durante la operación de atado y desatado. Esta cubierta también ayuda a impedir el contacto de un liniero que trabaja con guantes de hule con un potencial a tierra mientras está en contacto con el conductor. La cubierta cabe en el extremo de crucetas de hasta 5" x 6" con aisladores a perno o "Line Post". Está construida en plástico ABS anaranjado y se le pueden practicar ranuras en ambos lados para que puedan pasar los pernos de unión en crucetas dobles.

No. de Cat.	Descripción	Peso
C4060102	Cubierta para Extremo de Cruceta	2½ lb/1,1 kg



C4060102

Cubiertas para Aislador "Line Post" – hasta 46 kV y 25 kV entre fases

Estas cubiertas son de plástico ABS de alto impacto y tienen hendiduras en ambos lados que forman un pasaje para el conductor. La parte inferior de la pieza, con forma de T, cubre los faldones de los aisladores; la parte horizontal cubre el conductor y los herrajes. La parte horizontal es acampanada en los extremos para encajar con las cubiertas en espiral para conductores de 36,6 kV y 46 kV de Chance (ver página 2407). La cubierta más grande puede usarse con aisladores tipo "line post" vertical u horizontal con amarre a tope o lateral, con aisladores de pedestal de Epoxirod® o en montajes con doble aislador y en la punta de postes.

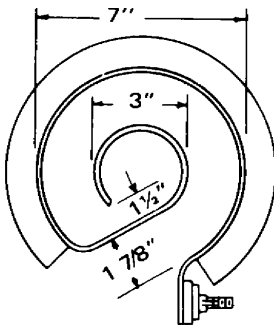
No se aconsejan en instalaciones con guantes de hule por arriba de 34,5 kV.

No. de Cat.	Descripción	Peso
C4060091	Cubierta para Aislador "Line Post" 46kV	3½ lb/1,6 kg
C4060092	Cubierta para Aislador "Line Post" 25kV	3 lb/1,4 kg



C4060091


C4060082

C4060040
 El Adaptador Grip-All está disponible como accesorio y es intercambiable con los mangos de Epoxiglas.


Sección Transversal

Las unidades de 15/36,6 kV tienen ranuras para encajar sobre aisladores de 15 kV.

Cubiertas en Espiral para Conductor hasta 15/36,6 kV y 46 kV Entre Fases

• Probadas según ASTM F712.

Un mango retráctil de Epoxiglas® de 4 ó 6 pies de largo permite su fácil instalación desde una canastilla o plataforma, en unidades individuales o eslabonadas. Esta cubierta color naranja brillante es fácil de instalar y brinda protección extra con un ancho espacio de aire entre dos espesores de aislamiento sólido. La cubierta es de plástico ABS fuerte y duradero. El largo total de cada cubierta es de 53 pulgadas. Se pueden entrelazar para formar una cadena protectora. Las unidades de 15/36,6 kV están conformadas en sus extremos para admitir la mayoría de los aisladores de 15kV, haciendo innecesario el montaje de una cubierta para aislador. Cada cubierta para cruceta doble puede cubrir dos aisladores a perno de 15kV.

No. de Cat.	Tipo de Accesorio	Peso
-------------	-------------------	------

Unidades para 46 kV entre fases

C4060082	Mango de Epoxiglas de 4'	10 1/2 lb/4,7 kg
C40600826	Mango de Epoxiglas 6'	11 1/2 lb/5,2 kg
C4060082GA	Adaptador para Grip-All	9 1/2 lb/4,3 kg

Unidades para Cruceta Simple de 15/36,6 kV entre fases

C4060083	Mango de Epoxiglas de 4'	9 1/2 lb/4,1 kg
C40600836	Mango de Epoxiglas 6'	10 1/2 lb/4,5 kg
C4060083GA	Adaptador para Grip-All	8 1/2 lb/3,6 kg

Unidades para Cruceta Doble de 15/36,6 kV entre fases

C4060084	Mango de Epoxiglas de 4'	9 lb/4,1 kg
C40600846	Mango de Epoxiglas 6'	10 lb/4,5 kg
C4060084GA	Adaptador para Grip-All	8 lb/3,6 kg

Cubierta para Cruceta

- Clase 3 según ASTM para sistemas de 26,4kV entre fases
- Formato telescópico para encajar exactamente en el largo requerido
- Con inserto para aisladores para perno, sin éste, para aisladores Line Post

Colocar el inserto en los aisladores a perno



Inserto

Sin inserto para aisladores "Line Post"



Adaptador para instalar con pértiga para grapas Grip-All



Esta cubierta rígida, apta para trabajo en línea viva, cubre crucetas de madera o acero de hasta 3 3/4" x 4 3/4". Su diseño telescópico de dos piezas permite un rango de ajuste de 13,1 a 20,9 pulgadas, adaptándose fácilmente a varias longitudes de crucetas. Con su inserto removible instalado, la cubierta puede ajustar adecuadamente el cierre en montajes con aisladores a perno. Si los aisladores son del tipo a pedestal (Line Post) el inserto no se utiliza. Mediante un adaptador externo para pértigas Grip-All se puede instalar o quitar la cubierta desde varios ángulos

Las secciones deslizantes se extienden o retraen para cubrir la parte expuesta de la cruceta.

- Probada según ASTM F712
- Cumple con los requisitos de la Clase 3

No. de Cat.	Descripción	Peso
C4060504	Cubierta para Cruceta	2 1/4 lb / 1 kg

Cubierta para Cruceta hasta 36,6 kV Entre Fases

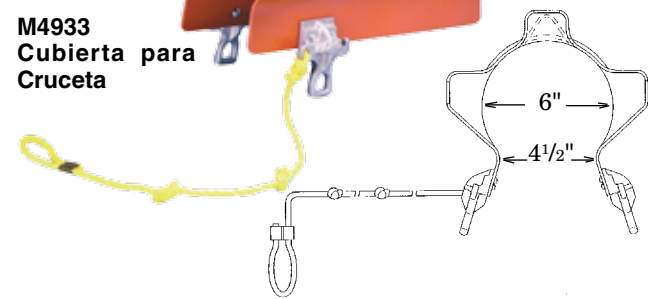
- Probada según ASTM F712.
- Cumple los requisitos para Clase 4.

La cubierta para cruceta se usa para ayudar a evitar el contacto entre los alambres de amarre y la cruceta al atar o desatar los aisladores. Está construida del mismo polietileno de alta rigidez dieléctrica que la cubierta para conductor y aislador Chance (que se muestra abajo). El diseño de la cubierta permite su montaje en cruceta simple o doble y tiene ranuras para los pernos que unen ambas crucetas. Los rebordes sobre las ranuras protegen los extremos de dichos pernos.



M4933

Cubierta para Cruceta



No. de Cat.	Longitud Total	Peso
M4933	Cubierta para Cruceta de 24"	3 1/4 lb/1,5 kg

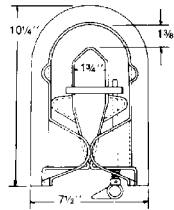
Cubierta para Conductor y Aislador hasta 46 kV Entre Fases



Dos cubiertas para conductor se unen entre sí en una línea de 13 kV donde no se requiere una cubierta de aislador.

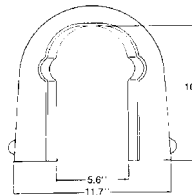


Dos cubiertas para conductor se unen entre sí mediante una cubierta de aislador en el conductor central de una línea de sub-transmisión de 34,5 kV.



M4931

Cubierta para Conductor



C4060046

Cubierta para Aislador

Esta cubierta está hecha de polietileno de alta rigidez dieléctrica. Su superficie encerada es auto-limpiante y resiste los efectos de grasas y otros contaminantes. Su color naranja brillante brinda una advertencia visible a quienes trabajan cerca de ella.

La cubierta para aislador y conductor Chance está diseñada para ayudar a proteger al liniero mientras trabaja cerca de conductores energizados. Su nivel de aislamiento es de hasta 46kV y puede instalarse fácilmente con una pértiga escopeta Grip-All.

La cubierta para conductor abraza y cubre conductores de hasta 2" de diámetro. Mantiene en su interior una cámara de aire mediante un sistema de sostén especial. El conductor está sujeto a dicho sostén por un pasador oscilante que se abre y cierra mediante una pértiga.

La cubierta para aislador está diseñada para usar con dos cubiertas para conductor en aisladores de más de 13 kV. Cabe sobre el aislador y se asegura con una cubierta de conductor en cada extremo. Una soga de polipropileno se pasa por debajo de la cruceta y se engancha con una pértiga para impedir que un golpe o una ráfaga de viento levanten y saquen la cubierta.

Datos de Prueba

- Probada según ASTM F712.

Datos eléctricos: Las pruebas realizadas sobre cubiertas de conductor vinculadas a cubiertas de aislador mostraron una protección de 46 kV entre fases en condiciones de trabajo normales.

Temperatura: No se ablandan ni deforman a 170°F (77°C). No se tornan quebradizas a -50°F (-45°C).

No. de Cat.	Descripción	Capacidad	Longitud Total	Peso
M4931	Cubierta para Conductor	Conductores de hasta 1 3/4" de diámetro	5'	9 1/4 lb/4,2 kg
C4060046	*Juego de Cubierta p/Aislador	Aisladores de hasta 10 1/2" de diámetro	22" a 34"	11 lb/5,0 kg

*Consta de dos piezas.

Mantas Aislantes de Hule

- Cumplen con la Especificación D-1048 de ASTM
- Para Clase 4 Tipo II (resistente al ozono)

Diseño con material de gran comportamiento

Las mantas flexibles Chance Clase 4 ayudan a proteger a los operarios ante contactos accidentales con partes vivas durante las tareas de mantenimiento de línea.

Hechas de elastómero resistente al ozono y al efecto corona, estas mantas poseen excelentes propiedades de acuerdo a la Especificación D-1048 de las normas ASTM. Su formulación especial presenta una resistencia superior al envejecimiento y agrietamiento a largo plazo y mantiene su color naranja de gran visibilidad.

Protección versátil, máximas características eléctricas

Por su flexibilidad, las mantas de hule cubren muchas partes de forma irregular y normalmente se utilizan junto con las cubiertas para conductores (flexibles o rígidas), sobre retenciones, crucetas, racks secundarios, aisladores a perno sobre la punta del poste y aparatos diversos.

Como son de Clase 4 (el más alto nivel en la industria) y Tipo II (resistentes al ozono), las mantas Chance pueden usarse en instalaciones que requieran equipos de menor clase o tipo.

Las mantas Chance están diseñadas con ojales perimetrales para colocarles los botones Chance C4060532 u otros existentes en el campo. El ojo central de diámetro 1,5" de las mantas ranuradas Chance, se adaptan con facilidad a los herrajes más comunes.

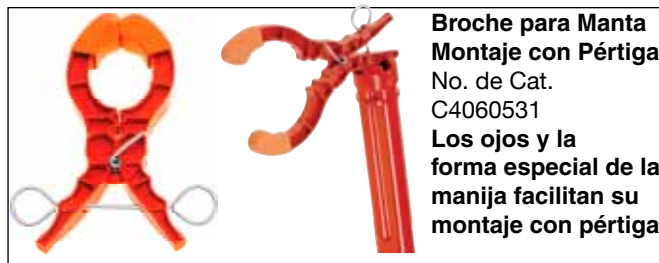
Información para Realizar Pedidos

- Clase 4
- Probadas a 40kV rms CA
- Tensión Máxima: 36kV entre fases

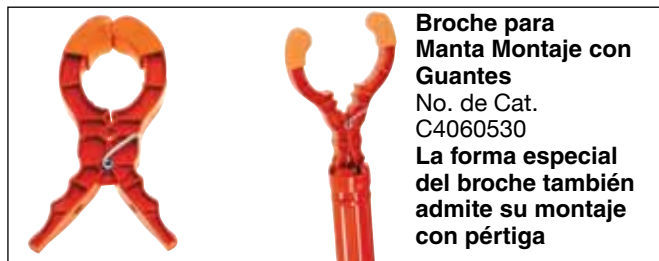


Manta Lisa

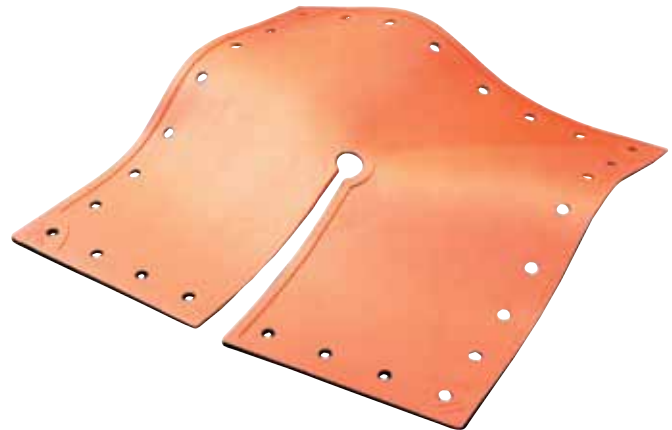
No. de Cat.	Descripción	Peso
C4060346	36" x 36", 6 ojales	8¼ lb (3,7 kg)



Broche para Manta Montaje con Pértiga
No. de Cat.
C4060531
Los ojos y la forma especial de la manija facilitan su montaje con pértiga



Broche para Manta Montaje con Guantes
No. de Cat.
C4060530
La forma especial del broche también admite su montaje con pértiga



Manta Ranurada

No. de Cat.	Descripción	Peso
C4060348	36" x 36", 28 ojales	8¼ lb (3,7 kg)



No. de Cat.
C4060532

Accesorios

No. de Cat.	Descripción	Peso
C4060530	Broche para Guantes de Hule	1 lb (0,45 kg)
C4060531	Broche para Pértiga	1 lb (0,45 kg)
C4060532	Botón para Manta de Hule	½ lb (0,06 kg)
C4032998	*Envase de Almacenaje, s/manija	6 lb (2,7 kg)
C4032999	*Envase de Almacenaje, c/manija	7⅞ lb (3,43 kg)

*Para detalles, ver la Sección 2500 del Catálogo.

Manguera Flexible para Líneas • Color Naranja

Opciones de tensiones y medidas: • 17 kV, Clase 2, Ø 1 1/4" • 26,5 kV, Clase 3, Ø 1 1/2"
Bajo peso, gran comportamiento

Las Mangueras Flexibles para Línea de Chance son mucho más livianas que otras cubiertas dieléctricas y protegen a los linieros contra el contacto accidental con los conductores.

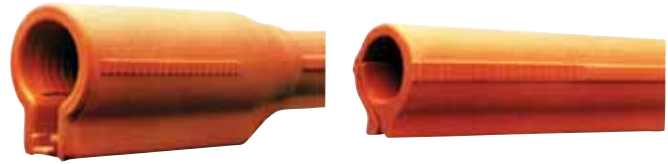
Fabricadas según la norma ASTM D 1050-90, con elastómero termoplástico resistente al ozono y corona de Chance, brindan un comportamiento excelente. No absorben el agua.

Fácil de manejar e instalar

El borde exterior se levanta fácilmente para abrir y colocar en un conductor desde cualquier extremo. Al empujar en el otro extremo, la manguera completa se desliza sobre el conductor mientras el borde se cierra alrededor del mismo. Para quitar una sección de manguera, se abre uno de sus extremos y se la separa del conductor.

Retención de color excelente

Para mantener su color original, la manguera Chance tiene una excelente y prolongada resistencia al agrietamiento y envejecimiento.



Las estrías externas permiten al empalme engranar las estrías dentro del brazo más largo en las cubiertas flexibles de otros fabricantes.

Los bordes elásticos se superponen para rodear al conductor.

Las estrías paralelas dentro del empalme agarran las 20 estrías (de 1/4" cada una) correspondientes en las estrías externas. Las secciones estriadas son de 5" de largo. El empalme se sobrepone 6" sobre el extremo liso.



Las Mangueras de Línea de Chance son intercambiables con las cubiertas flexibles de otras marcas y también se acoplan con cubiertas rígidas de aisladores, cubiertas de remate y guarda-líneas de Chance (aptas para 25kV entre fases, ver Páginas 2402 y 2403 del Catálogo).

Mangueras para Línea de Borde Corto — Tipo III — Resistente al Ozono

Cumplen con la Especificación D 1050 de la Norma ASTM



NARANJA — Estilo A — Ambos Extremos Lisos

No. de Cat.	Longitud	Peso
Diámetro Interior 1 1/4" — Tensión Máx. de Servicio entre fases: 17 kV — Clase 2, Probada a 20 kV rms CA		
C4060294	3 pies	2,27 lb/1,0 kg
C4060295	4 1/2 pies	3,41 lb/1,6 kg
C4060296	6 pies	4,55 lb/2,1 kg

Diámetro Interior 1 1/2" — Tensión Máx. de Servicio entre fases: 26.5 kV — Clase 3, Probada a 30 kV rms CA

C4060297	3 pies	3,11 lb/1,4 kg
C4060298	4 1/2 pies	4,66 lb/2,1 kg
C4060299	6 pies	6,22 lb/2,8 kg

NARANJA — Estilo B — Empalme, Un Extremo

No. de Cat.	Longitud	Peso
Diámetro Interior 1 1/4" — Tensión Máx. de Servicio entre fases: 17 kV — Clase 2, Probada a 20 kV rms CA		
C4060304	3 pies	3,17 lb/1,4 kg
C4060305	4 1/2 pies	4,31 lb/1,9 kg
C4060306	6 pies	5,44 lb/2,5 kg

C4060307	3 pies	4,09 lb/1,9 kg
C4060308	4 1/2 pies	5,64 lb/2,6 kg
C4060309	6 pies	7,2 lb/3,3 kg

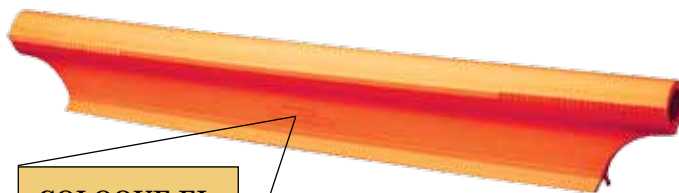
Manguera Flexible de Borde Extendido para Líneas hasta 36 kV, Clase 4, diámetro 1½"

Bajo peso, gran comportamiento

Hasta 25 por ciento más liviana que otras cubiertas flexibles de Clase 4, la Manguera para Líneas de Chance protege a los operarios contra los contactos accidentales con conductores.

Construidas según ASTM D 1050-90, con elastómero termoplástico resistente al ozono y corona de Chance ofrecen características de comportamiento superiores. Para retener su color naranja de gran visibilidad, su formulación especial brinda una excelente y prolongada resistencia ante el agrietamiento y el envejecimiento y no absorbe el agua.

El sistema de cubiertas de alta rigidez dieléctrica consiste en un empalme y tres longitudes comunes de manguera. Esto permite unir mangueras para cubrir secciones rectas o flexionarlas para usar en curvas y ángulos. Se pueden cortar trozos de los largos normales para adaptar a derivaciones, puentes y alambres de longitud especial.



COLOQUE EL APLICADOR EN ESTE LADO

Para su instalación con herramientas para trabajo en línea viva, este diseño ofrece un área plana totalmente lisa que permite usar herramientas aplicadoras especiales (ver la Sección 2100 del Catálogo).

Fácil de manejar e instalar

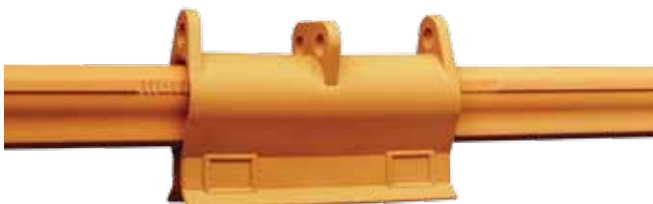
Las Mangueras de Línea Clase 4 de Chance pueden montarse con guantes de hule o con herramientas para trabajo en línea viva.

Además de su bajo peso, las mangueras son de un material de composición balanceada que le brinda flexibilidad. Esto permite su fácil instalación, empalme, re-ubicación y extracción, aún usando protectores de cuero sobre los guantes de hule.

El borde exterior se levanta fácilmente para abrir y colocar en un conductor desde cualquier extremo. Al empujar en el otro extremo, la manguera completa se desliza sobre el conductor mientras el borde se cierra alrededor del mismo.

Para su fácil inserción en el empalme, las mangueras Chance tienen estrías biseladas en las nervaduras laterales. Las estrías verticales resisten la salida de la manguera fuera del empalme.

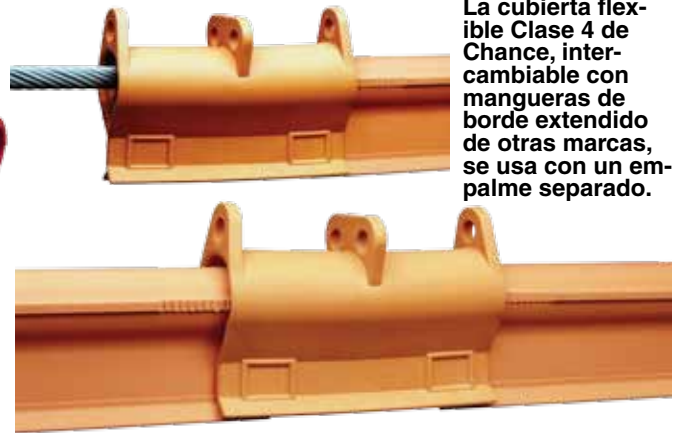
Dos o más secciones empalmadas se mantienen unidas al tirar de ellas sobre el conductor y ubicarlas como una sola pieza. El material como goma facilita el deslizamiento manual de la manguera, pero resiste su corrimiento o resbaladura al estar instalada. Para quitar cada sección de manguera se abre unos de sus extremos y se la separa del conductor.



El empalme también permite unir secciones de manguera Chance de borde corto, Clase 3, de Ø 1½" para una tensión máxima de servicio de 26,5 kV entre fases.



Los bordes largos aumentan la distancia de arco para permitir el uso en sistemas de hasta 36 kV entre fases.



La cubierta flexible Clase 4 de Chance, intercambiable con mangueras de borde extendido de otras marcas, se usa con un empalme separado.

Las estrías paralelas internas del empalme agarran las 28 estrías (de ¼" cada una) correspondientes en las nervaduras de las mangueras Clase 4. Las secciones estriadas de estas mangueras Clase 4 son de 7" de largo. El empalme se solapa 5¼ pulgadas sobre la manguera una vez engranado.

Información para Realizar Pedidos

Cumplen con la Especificación D 1050 de las Normas ASTM para el Tipo III — Resistente al Ozono Clase 4, Probadas a 40 kV rms CA
Tensión Máxima de Servicio, Entre Fases: 36 kV



Mangueras - Estilo C - Extremos Lisos - Diám. Int. 1½"

No. de Cat.	Longitud	Peso
C4060341	3 pies	4½ lb/2 kg
C4060342	4½ pies	6¾ lb/3 kg
C4060343	6 pies	9 lb/4 kg



Empalme

C4060340	10½ pulgadas	1½ lb/0,7 kg
----------	--------------	--------------

Mantas Anti-Arco • para protección ante fallas con arco eléctrico (No son Aislamientos Eléctricos)

Una protección para servicio pesado de bajo peso

En la Manta Anti-Arco ArcSafe™ de Workrite (Your Uniform for Life Company) se combinan dos telas sintéticas. Ambas, propias de la edad espacial, son de fibra aramídica. La capa interior es de Kevlar® y la exterior de NOMEX® III.

Kevlar es la misma fibra aramídica usada en los cascos de combate y armaduras para el cuerpo. NOMEX III es resistente a las llamas y se usa como cubierta para proteger el núcleo de Kevlar contra la degradación causada por los rayos ultravioletas.

Gracias a sus delgadas capas, las mantas ArcSafe son muy ligeras y sumamente fáciles de manejar en espacios reducidos. Pesan sólo 1/5 de libra por pie² (5/8 kg por m²).



Aplicaciones y cumplimiento con las regulaciones OSHA

El ArcSafe, al envolverse o colocarse sobre un cable o empalme defectuoso, proporciona un blindaje protector a los operarios expuestos. Sus correas de Velcro® cosidas en el reverso mantienen al ArcSafe en su posición.

Las mantas ArcSafe cumplen y exceden los requisitos de OSHA para la protección en cámaras cerradas.

A partir de 1991, OSHA ordena que si los cables en cámaras muestran signos de deterioro . . .

“ . . . y no se pueden desenergizar debido a las condiciones de carga del servicio, los operarios pueden acceder a la cámara en tanto estén protegidos contra los posibles efectos de una falla mediante blindajes u otros dispositivos capaces de contener los efectos adversos de una falla en una conexión.” [29 CFR Parte 1910.269(t)(7)]



Probadas exitosamente a 42.000 amp de corriente de falla

El ArcSafe fue sujeto a pruebas bajo corrientes de falla en los laboratorios de Chance. Se colocó ArcSafe sobre un pequeño trozo de conductor de cobre 2/0 que se puso en falla a tierra, simulando un defecto en un cable o empalme. La máxima corriente de falla generada fue de 42.432 amp con una duración de 13 ciclos.

El ArcSafe no experimentó daño alguno, excepto depósitos negruzcos y proporcionó una completa contención del arco productor de la falla.

Kevlar® y NOMEX® son marcas registradas de DuPont para sus fibras aramídicas. Sólo DuPont fabrica Kevlar y NOMEX.

Advertencia: La Manta Anti-Arco ArcSafe fue desarrollada por destacados ingenieros industriales y de seguridad y Workrite considera que es la mejor disponible para su fin específico. Sin embargo, las explosiones y chispas debido a fallas eléctricas pueden ser de comportamiento errático, imposibles de predecir, y no sostenemos que ArcSafe ofrezca una protección completa. ArcSafe brinda mejores posibilidades de supervivencia a los operarios en situaciones que puedan poner su vida en peligro. ArcSafe NO está clasificada como "Eléctricamente Aislada" y NUNCA debe emplearse como tal. Antes de usar éste u otro producto protector, consiga toda la información disponible sobre su uso.

Mantas Anti-Arco ArcSafe™

No. de Cat.	Medida	Peso
C4060452	4 pies x 5 pies (1,2 x 1,5 metros)	4 lb/1,8 kg
C4060453	4 pies x 8 pies (1,2 x 2,4 metros)	6½ lb/2,9 kg