



CONECTORES PARA DISTRIBUCIÓN

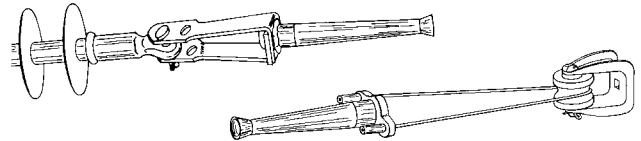
SECCIÓN DA

GRAPAS PARA RETENCIÓN, AUTOMÁTICAS COBRE

COBRE
GD500/GD100

DA
1

- Fácil y rápido montaje de las retenciones en conductores de cobre o Copperweld®.
- Boca abocinada que facilita la instalación del conductor.
- Mordaza de cuatro piezas de gran precisión que se ajustan en forma automática al contorno del conductor.
- Tubo de aleación de cobre de alta resistencia para el amarre de conductores Copperweld®.
- Disponible con estribo con horquilla de acero galvanizado o con amarre Z de acero inoxidable para aplicaciones sencillas.



Materiales

Cuerpo: aleación de cobre de alta resistencia.

Mordazas: aleación de cobre.

Horquilla de amarre: acero galvanizado.

Amarre Z: alambre conformado, acero inoxidable.

Amarre flexible: cordón trenzado, acero inoxidable.

Amarre semi-flexible: alambre conformado, acero inoxidable.



Amarre en Z



Amarre Flexible



Amarre con Horquilla



Amarre Semi-Flexible

Número de catálogo				Conductores admitidos			Diámetro aproximado del conductor pulgadas (mm)
Amarre con horquilla	Amarre Z	Amarre flexible	Amarre semi-flexible	Cobre AWG/KCM (mm ²)		Copperweld	
				Alambre ASTM-B258	Formación cable según ASTM-B8	Formación cable	
-	-	GD110	GD110R	8 (8,34)	-	-	0,12-0,13 (3,1-3,3)
GD511	GD111Z	GD111	GD111R	6 (13,30)	-	-	0,16-0,17 (4,0-4,4)
GD512	GD112Z	GD112	GD112R	4 (21)	-	8A	0,19-0,20 (4,9-5,2)
GD513	GD113Z	GD113	GD113R	3 (27)	4 (21)	6A	0,22-0,23 (5,7-5,9)
GD514	GD114Z	GD114	GD114R	2 (34)	3 (27)	5A	0,25-0,26 (6,3-6,6)
GD515	GD115Z	GD115	GD115R	1 (42)	2 (34)	4A	0,28-0,29 (7,2-7,4)
GD516	GD116Z	GD116	GD116R	1/0 (53)	1 (42)	3A	0,32-0,33 (8,1-8,3)
GD517	GD117Z	GD117	GD117R	2/0 (67)	1/0 (53)	2A	0,36-0,37 (9,1-9,3)
GD518	GD118Z	GD118	GD118R	3/0 (85)	2/0 (67)	-	0,40-0,41 (10,2-10,5)
GD519	GD119Z	GD119	GD119R	4/0 (107)	3/0 (85)	-	0,45-0,46 (11,5-11,8)
GD520	GD120Z	GD120	GD120R	-	4/0 (107)	-	0,52-0,53 (13,2-13,4)
GD521	GD121Z	GD121	GD121R	-	250 (127)	-	0,57-0,58 (14,4-14,7)
GD523	-	-	-	-	300 (152)	-	0,62-0,63 (15,8-16,1)

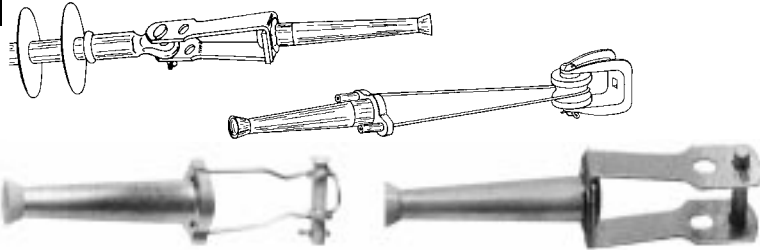


DA
2

ALUMINIO
GD400

GRAPAS PARA RETENCIÓN,
AUTOMÁTICAS
ALUMINIO

- Fácil y rápido montaje de las retenciones en conductores de ACSR, AAAC, y AAC.
- El color de sus guías identifican la medida y la forma abocinada facilita la instalación.
- El cuerpo de aleación de aluminio y las mordazas de aluminio con compuesto inhibidor aseguran una buena protección contra la corrosión.
- Disponibles en versiones con horquilla de acero galvanizado o amarre Z de acero inoxidable para distribución primaria. Para distribución secundaria se utilizan los amarres flexibles o semi-flexibles.
- Si desea retenciones automáticas con rangos de conductor más amplios vea nuestra Serie GDW.



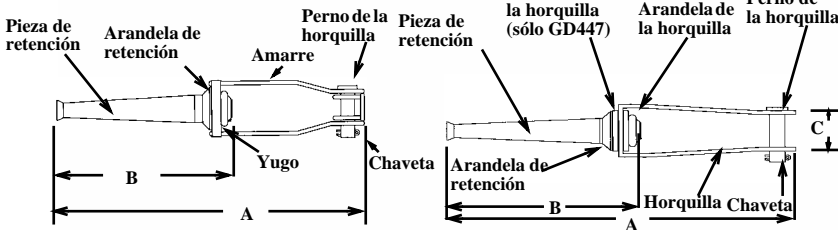
Amarre Z

Amarre a Horquilla

Notas: si desea amarres flexibles o semi-flexibles recubiertos en Neopreno, agregue el sufijo "N".
Ejemplo: GD402AN
Agregue el sufijo "TA" si desea ojal de tendido.
Ejemplo: GD4442ATA (Figura 1)

Materiales

Cuerpo: aleación de aluminio de alta resistencia.
Mordazas: aleación de aluminio.
Amarre a horquilla: aleación de aluminio o acero galvanizado
Amarre Z: alambre conformado de acero inoxidable.
Amarre flexible: cordón de acero inoxidable.
Amarre semi-flexible: alambre conformado de acero inoxidable.
Ojal de tendido: aleación de aluminio.



Materiales

Cuerpo: aleación de aluminio de alta resistencia.
Mordazas: aleación de aluminio.
Amarre a horquilla: aleación de aluminio o acero galvanizado
Amarre Z: alambre conformado de acero inoxidable.
Amarre flexible: cordón de acero inoxidable.
Amarre semi-flexible: alambre conformado de acero inoxidable.
Ojal de tendido: aleación de aluminio.



Amarre flexible

Amarre semi-flexible

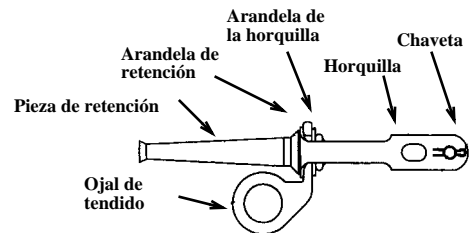
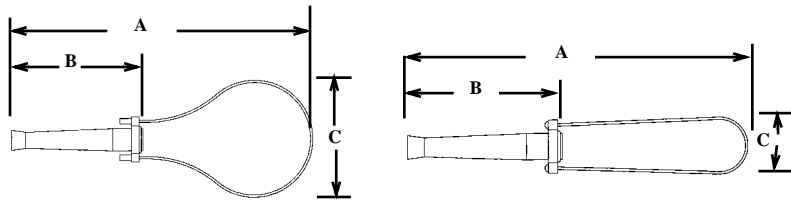


Figura 1

Número de catálogo	Tipo de amarre	Conductores admitidos AWG/KCM (mm ²)	Dimensiones pulgadas (mm)			Otros datos		Peso unit. aprox. libras (kg)
			A	B	C	Diámetro interno pulgadas (mm)	Código de color	
GD442A	Horquilla	#4 ACSR (6/1) #4 AAAC #4 AAC (33,59)	11,0 (279)	5,0 (127)	-	0,225-0,250 (5,59-6,35)	Naranja	0,56 (0,25)
GD402AZ	Z Ac. inox.		10,4 (264)	5,0 (127)	-			0,43 (0,19)
GD402A	Flex. Ac. inox.		12,8 (325)	5,0 (127)	2,0 (51)			0,20 (0,09)
GD462A	Semi-flexible		12,0 (305)	5,0 (127)	2,2 (56)			0,24 (0,10)
GD4442A	Horquilla	#2 y #4 ACSR #2 y #4 AAAC #2 y #4 AAC (33,59 y 21,16)	12,9 (328)	7,0 (178)	-	0,220-0,320 (5,59-8,13)	Rojo Anaranjado	0,63 (0,29)
GD4042AZ	Z Ac. inox.		12,0 (305)	7,0 (178)	-			1,00 (0,45)
GD4042A	Flex. Ac. inox.		13,7 (348)	7,0 (178)	2,0 (51)			0,34 (0,15)
GD4642A	Semi-flexible		14,4 (366)	7,0 (178)	2,2 (56)			0,38 (0,17)



CONECTORES PARA DISTRIBUCIÓN

SECCIÓN DA

GRAPAS PARA RETENCIÓN, AUTOMÁTICAS ALUMINIO (continuación)

ALUMINIO
GD400

DA
3

Número de catálogo	Tipo de amarre	Conduct. admitidos (formación) AWG/KCM (mm ²)	Dimensiones pulgadas (mm)			Otros datos		Peso unit. aprox. libras (kg)
			A	B	C	Diámetro interno pulgadas (mm)	Código de color	
GD446A	Horquilla	1/0 ACSR 1/0 AAAC 1/0 AAC (53,46)	12,3 (312)	6,4 (163)	-	0,355-0,400 (9,02-10,16)	Amarillo	1,02 (0,46)
GD406AZ	Z Ac. inox.		14,2 (361)	6,4 (162)	-			0,20 (0,09)
GD406A	Flex. Ac. inox.		15,3 (389)	6,4 (162)	2,0 (51)			0,40 (0,18)
GD466A	Semi-flexible		15,8 (401)	6,4 (162)	2,2 (56)			0,30 (0,14)
GD447	Horquilla	2/0 ACSR 2/0 AAAC 2/0 AAC (67,49)	17,8 (452)	9,3 (236)	-	0,400-0,470 (10,15-11,94)	Gris	2,50 (1,13)
GD407Z	Z Ac. inox.		17,6 (447)	9,3 (236)	-			1,40 (0,64)
GD407	Flex. Ac. inox.		15,5 (394)	9,3 (236)	2,0 (51)			0,76 (0,35)
GD467	Semi-flexible		18,4 (467)	9,3 (236)	2,2 (56)			1,10 (0,49)
GD448	Horquilla	3/0 ACSR 3/0 AAAC 3/0 AAC (85)	18,9 (480)	10,0 (254)	-	0,450-0,530 (11,43-13,46)	Negro	2,40 (1,09)
GD408Z	Z Ac. inox.		18,0 (457)	10,0 (254)	-			1,40 (0,63)
GD408	Flex. Ac. inox.		17,6 (447)	10,0 (254)	2,0 (51)			1,16 (0,53)
GD468	Semi-flexible		19,0 (483)	10,0 (254)	2,2 (56)			1,10 (0,50)
GD449A	Horquilla	4/0 ACSR 4/0 AAC 4/0 AAAC (107)	17,5 (445)	9,0 (229)	-	0,505-0,595 (12,83-15,11)	Rosa	2,43 (1,10)
GD409AZ	Z Ac. inox.		17,2 (437)	9,0 (229)	-			1,40 (0,63)
GD409A	Flex. Ac. inox.		17,6 (447)	9,0 (229)	2,0 (51)			1,00 (0,45)
GD469A	Semi-flexible		18,0 (457)	9,0 (229)	2,2 (56)			1,00 (0,45)
GD5205A	Horquilla	266.8 AAC (135)	11,6 (295)	4,6 (117)	-	0,518-0,595 (13,16-15,11)	-	1,32 (0,59)
GD1205AZ	Z Ac. inox.		12,8 (325)	4,6 (117)	-			1,00 (0,45)
GD1205A	Flex. Ac. inox.		13,6 (345)	4,6 (117)	2,0 (51)			0,64 (0,29)
GD1205AR	Semi-flexible		14,4 (366)	4,6 (117)	2,2 (56)			0,66 (0,29)
GD450*	Horquilla	266.8 (18/1)(135) ACSR 312.8(159) AAAC 336.4(170) AAC(1)	18,5 (470)	9,6 (244)	-	0,603-0,666 (15,32-16,92)	Marrón	2,70 (1,22)
GD410Z*	Z Ac. inox.		20,4 (518)	9,6 (244)	-			1,80 (0,82)
GD410*	Flex. Ac. inox.		16,9 (429)	9,6 (244)	2,0 (51)			1,20 (0,54)
GD470*	Semi-flexible		17,8 (452)	9,6 (244)	1,9 (48)			1,40 (0,64)
GD451*	Horquilla	336.4 (18/1)(170) ACSR 394.5(200) AAAC 397.5(201) AAC(1)	18,9 (480)	10,5 (267)	-	0,659-0,724 (16,74-18,39)	Verde	2,0 (0,90)
GD411Z*	Z Ac. inox.		20,8 (528)	10,5 (267)	-			2,10 (0,95)
GD411*	Flex. Ac. inox.		17,7 (450)	10,5 (267)	2,0 (51)			1,80 (0,82)
GD471*	Semi-Flexible		18,6 (472)	10,5 (267)	1,9 (48)			1,70 (0,77)
-	Horquilla	397.5 (18/1)(201) ACSR 465.4(236) AAAC 477(242) AAC (1)	-	-	-	0,722-0,795 (18,34-20,19)	Azul	-
GD412Z*	Z Ac. inox.		19,6 (498)	11,3 (287)	-			2,40 (1,08)
GD412*	Flex. Ac. inox.		19,0 (483)	11,3 (287)	2,0 (51)			2,00 (0,91)
GD472*	Semi-flexible		19,3 (490)	11,3 (287)	1,9 (48)			2,00 (0,91)
-	Horquilla	477 (18/1)(242) ACSR 559.5(284) AAAC 500(253) AAC 556(282) AAC(1)	-	-	-	0,780-0,858 (19,81-21,79)	Blanco	-
GD413Z*	Z Ac. inox.		20,3 (516)	12,0 (305)	-			2,60 (1,18)
GD413*	Flex. Ac. inox.		20,0 (508)	12,0 (305)	2,0 (51)			2,20 (0,99)
-	Semi-flexible		-	-	-			-

*Máxima tensión mecánica según diseño 10.000 libras/4535 kg.

(1) Incluye las secciones de los conductores de tipo compacto.

(2) Si desea amarres flexibles o semi-flexibles recubiertos en Neopreno, agregue el sufijo "N". Ejemplo: GD406AN.



**GRAPAS PARA RETENCIÓN,
AUTOMÁTICAS, APERTURA LATERAL, MORDAZA A CUÑA
ALUMINIO**

DA
4

ALUMINIO
GDW



- Fácil y rápido montaje de las retenciones en conductores de ACSR, AAAC, y AAC.
- Acepta una amplia diversidad de medidas de conductor. El cuerpo y las mordazas son de aleación de aluminio de alta resistencia.
- No necesitan llaves ni herramientas especiales.
- El conductor puede ser reposicionado durante el montaje.
- Se dispone de versiones con mordazas estañadas para conductores de cobre.

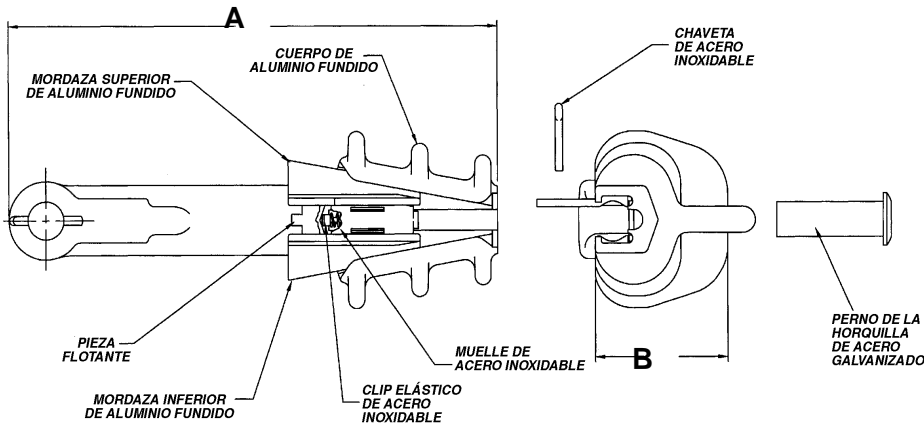
Nota: si desea mordazas estañadas elimine el sufijo "A".
Ejemplo: GDW556.



Patente en EE.UU. N° 5.539.961

Materiales

Cuerpo y mordazas: aleación de aluminio de alta resistencia.
Perno de la horquilla: acero galvanizado.
Chaveta: acero inoxidable.



Número de catálogo	Conductor mínimo admitido		Conductor máximo admitido		Dimensiones pulgadas (mm)	
	AWG/KCM (mm ²)	Diámetro	AWG/KCM (mm ²)	Diámetro	A	B
GDW010A GDW010*	POR FAVOR VEA LOS MODELOS GDW2010A Y GDW2010*					
GDW040A GDW040*	POR FAVOR VEA LOS MODELOS GDW2040A Y GDW2040*					
GDW556A** *GDW556**	4/0 (107) AAC/ACSR/AAAC	0,52 pulg. 13,2 mm	556.5 (282) ACSR 600 (304)	0,90 pulg. 22,8 mm	16,2 (335,3)	4,0 (101,6)
GDW795A	4/0 (107) AAC/ACSR/AAAC	0,52 pulg. 13,2 mm	795 (403) ACSR	1,108 pulg. 28,1 mm	20,2 (513)	4,5 (114,3)

* Mordazas de aluminio estañadas para admitir conductores de cobre.
** Homologados RUS.



CONECTORES PARA DISTRIBUCIÓN

SECCIÓN DA

GRAPAS PARA RETENCIÓN SERIE GDW2000, AUTOMÁTICAS, DE APERTURA LATERAL, MORDAZA A CUÑA ALUMINIO

ALUMINIO
GDW2000

DA
5

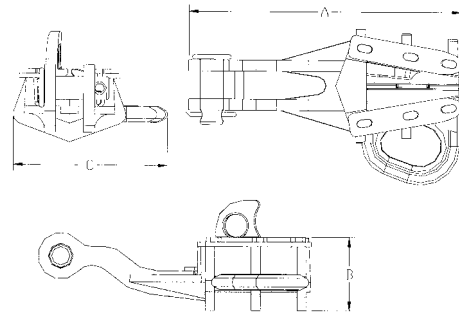
- Es el nuevo diseño de la serie GDW2000.
- Fácil y rápido montaje de las retenciones en conductores de ACSR, AAAC, y AAC.
- Acepta una amplia diversidad de medidas de conductor. El cuerpo y las mordazas son de aleación de aluminio de alta resistencia.
- No necesitan llaves ni herramientas especiales.
- El conductor puede ser reposicionado durante el montaje.
- Se dispone de versiones con mordazas estañadas para conductores de cobre.



Nota: si desea mordazas estañadas agregue el sufijo "A".
Ejemplo: GDW2010.

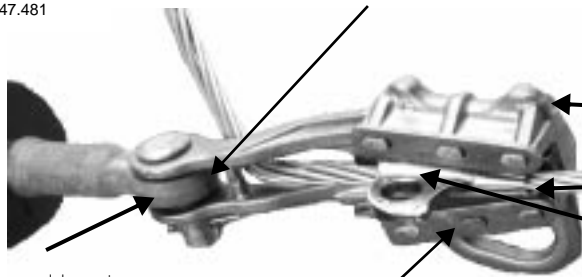
Materiales

Cuerpo y Mordazas: aleación de aluminio de alta resistencia.
Perno de la horquilla: acero galvanizado.
Chaveta: acero inoxidable.



Patente N° 5.539.961
Patente N° 6.547.481

• Si no desea la barra espaciadora, agregue el sufijo "NSB".



MEJORAS EN EL DISEÑO DE LA RETENCIÓN GDW 2000

- Cuerpo fundido mediante el método de molde permanente: combina una mayor fortaleza con un preciso control de las tolerancias.
- Retenes de mordazas: mantienen el juego de mordazas en su lugar impidiendo que se salga. Las mordazas admiten una amplia variedad de medidas de conductor minimizando el stock.
- Bloqueo de las mordazas: nuevo diseño que mejora el bloqueo y movimiento de las mordazas. Ayuda a eliminar los errores en el tensado. Las mordazas pueden proveerse en aluminio estañado permitiendo así el uso de conductores de cobre o de aluminio.
- Horquilla de patas paralelas: esta mejora facilita el paso del conductor y el montaje de conductores de gran sección, los que son fácilmente "enhebrados" a través de la grapa.
- Ojal de tendido: dispuesto a un costado del cuerpo, facilita el acceso y la regulación de la flecha del conductor.

Número de catálogo	Conductores admitidos AWG/KCM (mm ²)		Diámetro de conductores admitidos pulgadas (mm)		Dimensiones pulgadas (mm)			Peso unit. aprox. libras (kg)
	Mínimo	Máximo	Mínimo	Máximo	A	B	C	
GDW2010A** *GDW2010**	4 (21,16) cable AAC 4 (21,16) AAAC 4 (21,16) ACSR 4 (21,16) cable Cu	2/0 (67,49) cable AAC 2/0 (67,49) AAAC 2/0 (67,49) ACSR 2/0 (67,49) cable Cu	0,23 (5,8)	0,45 (11,4)	7,5 (190,5)	2,0 (50,8)	4,5 (114,3)	1,5 (0,7)
GDW2040A** *GDW2040**	4 (21,16) cable AAC 4 (21,16) AAAC 4 (21,16) ACSR 4 (21,16) cable Cu	4/0 (107) cable AAC 4/0 (107) AAAC 4/0 (107) ACSR 3/0 (85) cable Cu	0,23 (5,8)	0,57 (14,5)	8,0 (203,2)	2,0 (50,8)	4,9 (124,5)	2,0 (0,9)

* Mordazas de aluminio estañadas para admitir conductores de cobre.

** Homologados RUS.



GRAPAS PARA RETENCIÓN DE RIOSTRAS, AUTOMÁTICAS

DA
6

ALUMINIO
GDE5100

Las grapas para retención automática Fargo de la serie GDE5100 están destinadas al amarre de cables de riostra de los siguientes tipos: alta resistencia, normal, Siemens-Martin, tipo energía y cordones para sistema Bell.

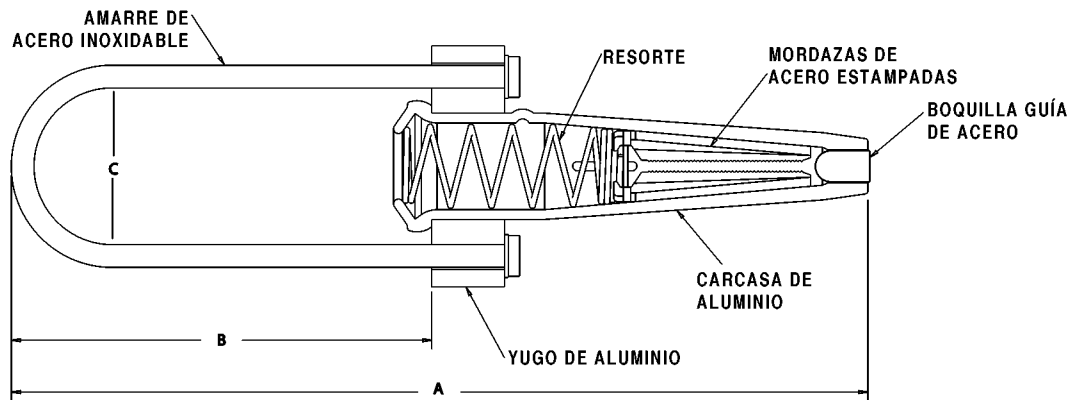
Nota: consulte con la fábrica para otras aplicaciones.

Materiales

Pieza de amarre: acero inoxidable.

Yugo: aleación de aluminio.

Amarre: acero inoxidable.



Número de catálogo	Medidas del cordón para riostra	Diámetros admitidos (pulg.)	Diámetros admitidos (mm)	Dimensiones pulgadas (mm)		
				A	B	C
GDE5100	1/4"	0,240-0,253	6,11-6,44	9,2 (234)	5,7	1,4 (36)
GDE5101	5/16"	0,310-0,335	7,89-8,53	9,25	5,6 (142)	1,5 (38)
GDE5101L	5/16"	0,310-0,335	7,89-8,53	13,1	9,5	1,5 (38)
GDE5102	3/8"	0,360-0,405	9,16-10,31	11,9 (302)	7,1 (180)	1,7 (43)
GDE5102L	3/8"	0,360-0,405	9,16-10,31	17,0	12,5	1,7 (43)

Nota: el sufijo "L" significa amarre largo.



CONECTORES PARA DISTRIBUCIÓN

SECCIÓN DA

GRAPAS PARA RETENCIÓN DE RIOSTRAS, AUTOMÁTICAS

ALUMINIO
GDE5200

DA
7

Las grapas para retención automática Fargo de la serie GDE5200 están diseñadas para ser utilizadas con todas las variedades de cordones de acero galvanizado . . . alta resistencia, extra alta resistencia (EHS), AlumoWeld, aluminizado, normal, Siemens-Martin, tipo energía y cordones para sistema Bell.

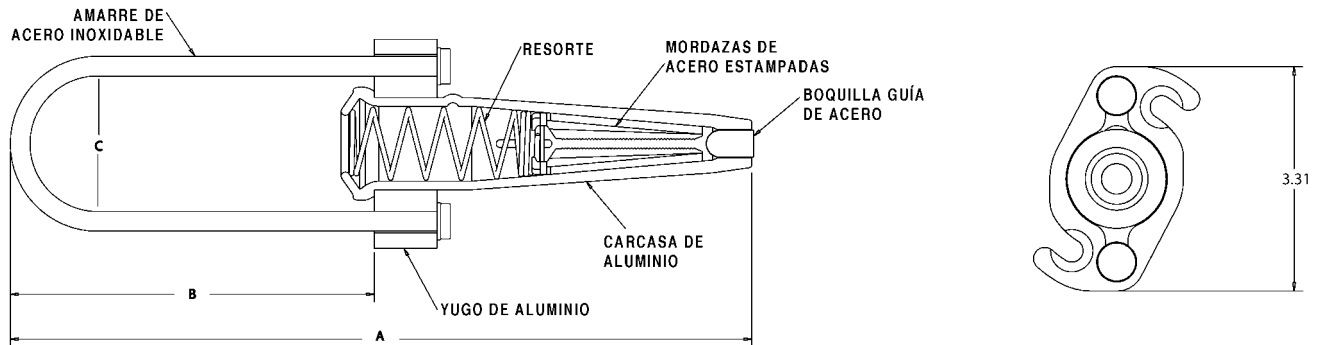
El diseño innovador de su yugo permite la instalación sin la utilización de un gancho de amarre (patente pendiente).

Nota: consulte con la fábrica para otras aplicaciones.

Materiales

Pieza de amarre: acero inoxidable.

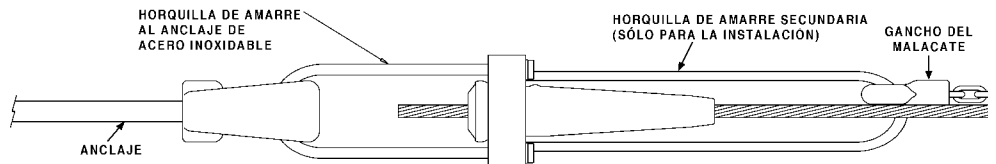
Yugo: aleación de aluminio.



Número de catálogo	Medidas del cordón para riostra	Diámetro pulgadas	Diámetro (mm)	Dimensiones pulgadas (mm)		
				A	B	C
GDE5200	1/4" EHS 7#12 (6M) AW	0,215-0,270	5,46-6,86	10,0	5,4	1,6
GDE5200L	1/4" EHS 7#12 (6M) AW	0,215-0,270	5,46-6,86	13,7	9,1	1,6
GDE5201	5/16" EHS 7#10 (10M), 7#11 (8M) AW	0,270-0,315	6,86-8,00	10,0	5,3	1,8
GDE5201L	5/16" EHS 7#10 (10M), 7#11 (8M) AW	0,270-0,315	6,86-8,00	15,3	10,5	1,8
GDE5202	3/8" EHS 3#5, 7#8, 7#9 , 12.5M, 14M, 16M AW #4-2/5, #2-3/4, #1-5/2 AWAC	0,325-0,392	8,27-9,98	11,8 (300)	8 (203)	2,1 (53)
GDE5202L	3/8" EHS 3#5, 7#8, 7#9 , 12.5M, 14M, 16M AW #4-2/5, #2-3/4, #1-5/2 AWAC	0,325-0,392	8,27-9,98	17,2 (437)	11,2 (284)	2,2 (56)
GDE5203	7/16" EHS 7#7 (20M), 18M AW #2-2/5, #1-3/4, #1/0-5/2 AWAC	0,392-0,458	9,96-11,63	14,6	8,5	2,4
GDE5203L	7/16" EHS 7#7 (20M), 18M AW #2-2/5, #1-3/4, #1/0-5/2 AWAC	0,392-0,458	9,96-11,63	18,4	12,4	2,4

Nota: el sufijo "L" significa amarre largo.

Horquilla para instalación	Nº de pieza
Amarre para GDE5200 / GDE5200L	3005200
Amarre para GDE5201 / GDE5201L	3005521
Amarre para GDE5202 / GDE5202L	3005152
Amarre para GDE5203 / GDE5203L	3005527



Ejemplo de montaje con horquilla secundaria para instalación
Patente en EE.UU. N° 6.874.207



RETENCIONES PARA RIOSTRAS ALAMBRE PREFORMADO

DA
8

ACERO GALVANIZADO

FWDE

Para aplicar en la retención del cable de las riostras.

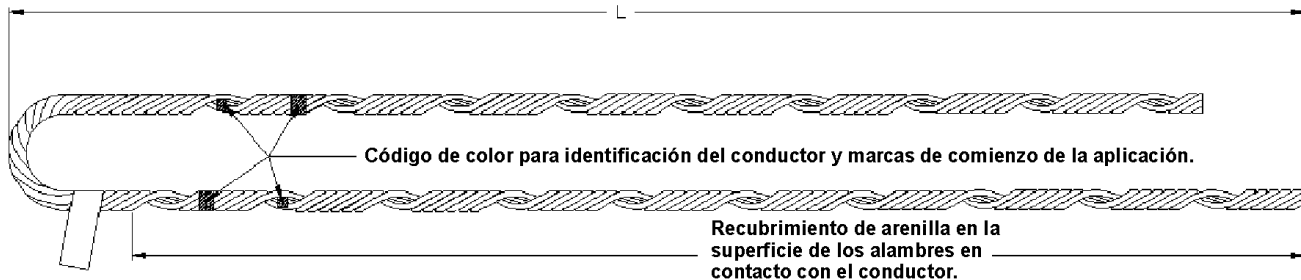
Las retenciones de alambre preformado para riostras de la serie FWDE de Fargo están destinadas al amarre de cables de riostra de los siguientes tipos: extra alta resistencia (EHS), alta resistencia, uso normal, Siemens-Martin, tipo energía y cordones para sistema Bell.

Las retenciones FWDE admiten como mínimo el 100 % de la carga nominal de rotura del cordón.

Nota: consulte con la fábrica para otras aplicaciones.
Enrollamiento de la retención a la izquierda (estándar).

Material

Alambre de acero de extra alta resistencia cincado para instalar sobre recubrimientos clase B de acuerdo a ASTM A641.



Número de catálogo	Medida nominal	Resistencia nominal a la rotura libras (kg)	Longitud nominal (L)		Código de color	Cantidad por caja	
			Pulgada	mm		Unidades	Peso en libras
FWDE1104 **	1/4"	6,650 (3019)	25	636	Amarillo	80	36
FWDE1106 **	5/16"	11,200 (5085)	31	789	Negro	60	49
FWDE1107 **	3/8"	15,400 (6991)	35	891	Naranja	40	43
FWDE1108 **	7/16"	20,800 (9443)	37	942	Verde	30	43
FWDE2115	1/2"	26,900 (12.213)	49	1247	Azul	20	60

Notas: * probados al 100 % de la resistencia nominal a la rotura de cordones para riostras de los siguientes tipos: extra alta resistencia (EHS), alta resistencia, Siemens-Martin y calidades para usos normales y para empresas de energía.

** Homologado Técnicamente por RUS



CONECTORES PARA DISTRIBUCIÓN

SECCIÓN DA

RETENCIONES PARA RIOSTRAS DE ALUMOWELD® ALAMBRE PREFORMADO

ALUMINIO/ACERO
AWDE

DA
9

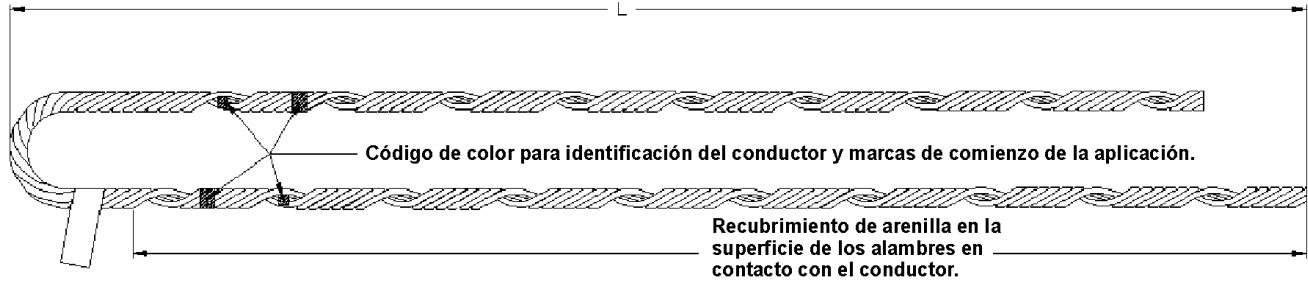
Para aplicar en la retención del cable de las riostras.

Las retenciones de alambre preformado para riostras de la serie AWDE de Fargo están destinadas al amarre de cordones del tipo Alumoweld®.

Las retenciones AWDE admiten como mínimo el 100 % de la carga nominal de rotura del cordón.

Nota: consulte con la fábrica para otras aplicaciones. Enrollamiento de la retención a la izquierda (estándar).

Material: alambre de acero revestido con aluminio.



Número de catálogo	Medida nominal (Alumoweld)	Resistencia nominal a la rotura libras (kg)	Longitud nominal (L)		Código de color	Cantidad por caja	
			Pulgada	mm		Unidades	Peso en libras
AWDE4110 **	6M	6,000 (2724)	24	610	Amarillo	50	20
AWDE4113 **	8M	8,050 (3655)	24	610	Azul	50	20
AWDE4116 **	10M, 7#10	10,000 (4540)	26	662	Negro	50	30
AWDE4119 **	12.5M, 7#9	12,500 (5675)	29	738	Amarillo	50	32
AWDE4120 **	14M	14,000 (6356)	33	838	Azul	50	53
AWDE4122 **	16M	16,000 (7264)	32	813	Naranja	50	55
AWDE4124	18M	18,000 (8172)	34	865	Negro	25	28
AWDE4125	7#7	19,060 (8653)	36	916	Verde	25	32
AWDE4126 **	20M	20,000 (9080)	38	965	Amarillo	10	22
AWDE4128	7#6	22,730 (10.319)	39	991	Azul	10	23
AWDE4130	25M	25,000 (11.350)	39	991	Rojo	10	31

Notas: * probados al 100 % de la resistencia nominal a la rotura de cordones para riostras de Alumoweld®
** Homologado Técnicamente por RUS



RETENCIONES PARA ACOMETIDA A USUARIO ALAMBRE PREFORMADO

DA
10

ACERO ALUMINIZADO

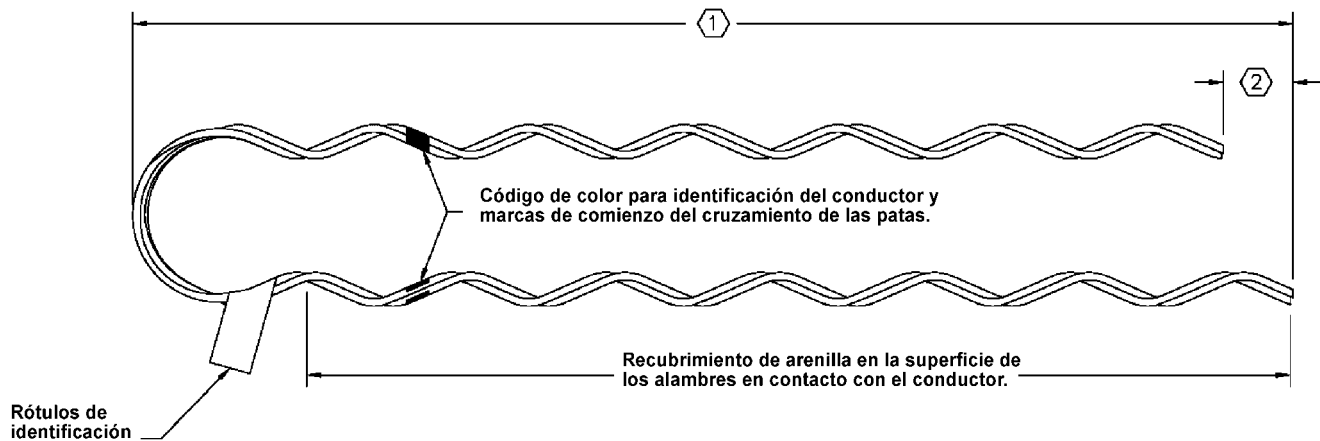
SGFW

Para aplicar en la retención de fiadores (neutro) para soporte de los cables de acometida al usuario.

Las retenciones de alambre preformado de la serie SGFW de Fargo están destinadas al amarre de conductores autoportantes (ACSR, AAC, AAAC).

Las retenciones SGFW son accesorios de tensión parcial y admiten como mínimo el 50 % de la carga de rotura (RBS) del cable.

Notas: consulte con la fábrica para otras aplicaciones.
Enrollamiento de la retención a la derecha (estándar).



Número de catálogo	Conductor AWG (alambres)				Diámetro en pulg. (mm)		Dimensiones en pulg. (mm)			Cantidad por caja		Código de color
	ACSR	AAC	AAAC	COMP.	Mínimo	Máximo	Medida 1	Medida 2	Diámetro del cuello	Unidades	Peso libras (kg)	
SGFW4500	#6 (6/1)	#6 (7str)	#6 (7str)	#6 (6/1) #6 (7str) #5 (sol)	0,169 (4,29)	0,198 (5,04)	11 (280)	0,40 (10,2)	2,0 (50)	300	24 (10,9)	AZUL
SGFW4501	#5 (6/1)	#4 (sol)	#5 (7str)	#4 (7str) #4 (sol)	0,199 (5,05)	0,224 (5,70)	12 (305)	0,40 (10,2)	2,0 (50)	300	25 (11,4)	BLANCO
SGFW4502**	#4 (6/1) #4 (7/1)	#4 (7w)	#4 (7str)	#4 (6/1) #4 (7/1)	0,225 (5,71)	0,257 (6,54)	13 (330)	0,40 (10,2)	2,0 (50)	300	32 (14,5)	NARANJA
SGFW4503	#3 (6/1)	#3 (7str)	#3 (7str)	#3 (6/1) #2 (7str) #2 (sol) #1 (sol)	0,258 (6,55)	0,289 (7,35)	14 (355)	0,40 (10,2)	2,0 (50)	200	24 (10,9)	NEGRO
SGFW4504**	#2 (6/1) #2 (7/1)	#2 (7str)	#2 (7str)	#2 (7str)	0,290 (7,35)	0,325 (8,27)	15 (381)	0,40 (10,2)	2,0 (50)	200	32 (14,5)	ROJO
SGFW4505	#1 (6/1)	#1 (7str)	#1 (7str)	#1 (6/1) 1/0 (7str) 1/0 (19str)	0,326 (8,28)	0,360 (9,15)	17 (432)	0,40 (10,2)	2,0 (50)	200	28 (12,7)	VERDE
SGFW4506**	1/0 (6/1)	1/0 (7str)	1/0 (7str)	1/0 (7str)	0,361 (9,16)	0,400 (10,17)	19 (483)	0,40 (10,2)	2,0 (50)	100	29 (13,2)	AMARILLO
SGFW4507**	2/0 (6/1)	2/0 (7str)	2/0 (7str)	2/0 (7str)	0,401 (10,18)	0,450 (11,44)	21 (533)	0,40 (10,2)	2,0 (50)	100	34 (15,5)	AZUL
SGFW4508	3/0 (6/1)	3/0 (7str)	3/0 (7str)	3/0 (6/1) 4/0 (7str) 4/0 (19str)	0,451 (11,45)	0,511 (12,97)	12 (585)	0,40 (10,2)	2,0 (50)	100	31 (14,1)	NARANJA
SGFW4509**	4/0 (6/1)	4/0 (7str)	4/0 (7str)	4/0 (6/1)	0,511 (12,97)	0,580 (14,74)	26 (660)	0,40 (10,2)	2,0 (50)	100	41 (18,6)	ROJO

Todas las dimensiones están expresadas en pulgadas (mm) a menos que se indique otra cosa.

** Homologado Técnicamente por RUS



CONECTORES PARA DISTRIBUCIÓN

SECCIÓN DA

GRAPAS PARA RETENCIÓN, A PERNOS PARA CABLES DE RIOSTRA

GRAPA PARA RIOSTRA

Sus ranuras paralelas aseguran con firmeza el cordón de la riostra sin deformarlo. Ambas placas se alinean con suavidad facilitando su ensamble y los pernos poseen un cuello cuadrado para evitar su giro durante el ajuste. Están protegidos por galvanizado por inmersión en caliente.

Materiales

Cuerpo: acero galvanizado por inmersión en caliente.

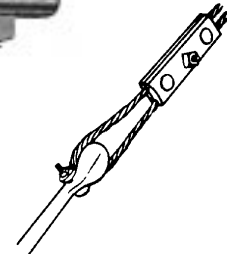
Herrajes: acero galvanizado.



Modelo 6461

ACERO
6400

DA
11

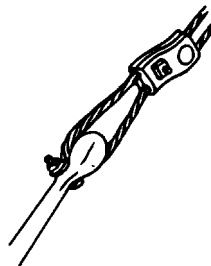


Grapas a pernos de 5/8"

Número de catálogo	Dimensiones pulgadas (mm)				Peso del embalaje por cada 100 piezas libras (kg)
	Cantidad de pernos	Longitud	Ancho	Cordones admitidos	
6460	3	6 (152)	2 1/8 (54)	3/8 a 5/8	390 (177)
*6461**	3	6 (152)	1 21/32 (42)	5/16 a 1/2	252 (114)
6462	2	4 (102)	1 21/32 (42)	5/16 a 1/2	178 (81)

Grapas a pernos de 1/2"

Número de catálogo	Dimensiones pulgadas (mm)				Peso del embalaje por cada 100 piezas libras (kg)
	Cantidad de pernos	Longitud	Ancho	Cordones admitidos	
6448	2	3 3/8 (85)	1 9/16 (40)	1/4 a 7/16	132 (60)
6449	3	4 (102)	1 9/16 (40)	1/4 a 7/16	162 (74)
*6450**	3	6 (152)	1 9/16 (40)	1/4 a 7/16	228 (104)



Modelo 6409

GRAPA PARA RIOSTRA

Esta grapa de dos pernos tiene sus placas en zig-zag con lo cual se incrementa su capacidad de retener el cordón de la riostra. Se fabrica con pernos de 1/2" o 5/8". Está protegida mediante galvanizado por inmersión en caliente.

Materiales

Cuerpo: acero galvanizado por inmersión en caliente.

Herrajes: acero galvanizado.

Número de catálogo	Dimensiones pulgadas (mm)				Peso del embalaje por cada 100 piezas libras (kg)
	Medida del perno	Longitud	Ancho	Cordones admitidos	
6409**	1/2	3 1/4 (82)	1 1/2 (38)	3/16 a 5/16	135 (61)
6410**	5/8	4 (102)	1 5/8 (41)	5/16 a 1/2	172 (78)

**Homologados RUS.

DA-11



GRAPAS PARA RETENCIÓN RECTAS,
A PERNOS, A RESORTES, DE APERTURA LATERAL
ALUMINIO

DA
12

ALUMINIO
ASOD

Diseñadas para líneas de distribución o transmisión para servicio liviano, con conductores de AAC, AAAC o ACSR. Su sujetador vertical, de apertura por resorte, constituye el método de montaje más sencillo para una grapa de retención a pernos en U.



Materiales

Cuerpo y sujetador: aleación de aluminio 356-T6.
Herrajes: acero galvanizado.
Órbita y horquilla: fundición maleable galvanizada.
Chaveta y resorte: acero inoxidable 302.

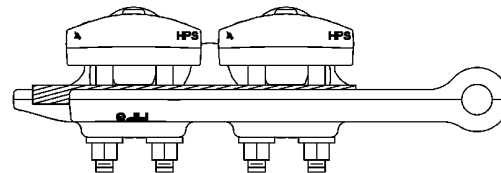
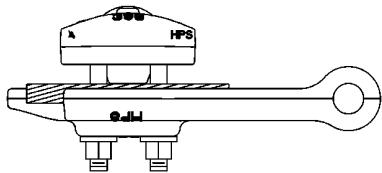
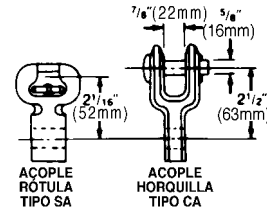
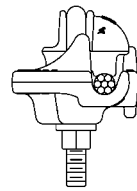
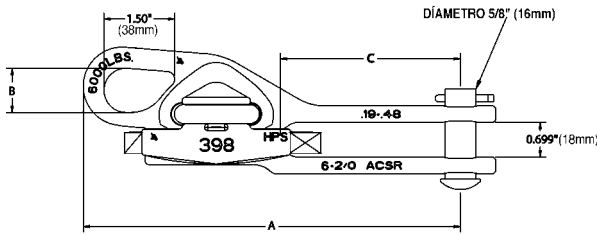


Fig. 1

Fig. 2

Número de catálogo	Caballetes		Conductores admitidos (formación) AWG/KCM (mm ²)					Carga de rotura libras (kg)		Dimensiones pulgadas (mm)			
	Cant.	Diám.	ACSR		Aluminio		Pulgada (mm)		Cuerpo	Ojal de tensado	A	B	C
			Mínimo	Máximo	Mínimo	Máximo	Mín.	Max.					
ASOD3981N	1	3/8	6 (6/1) (13,30)	2/0 (6/1) (67,50)	4 (7) (21,16)	2/0 (19) (67,50)	0,19 (4,83)	0,48 (12,19)	6000 (2724)	6000 (2724)	8 (203)	1 (25,4)	3 5/8 (92)
ASOD5701N	1	1/2	6 (6/1) (13,30)	4/0 (6/1) (107)	4 (7) (21,16)	4/0 (19) (107)	0,19 (4,83)	0,57 (14,48)	8000 (3632)	8000 (3632)	8 5/8 (219)	1 (25,4)	3 3/4 (95)
ASOD6841N	1	1/2	4 (6/1) (21,16)	336.4 (18/1) (170)	3 (7) (26,7)	350 (37) (177)	0,25 (6,35)	0,69 (17,53)	8000 (3632)	8000 (3632)	9 (229)	1 (25,4)	4 1/2 (114)
ASOD8581N	1	1/2	4 (6/1) (21,16)	556.5 (18/1) (282)	2 (7) (34)	556.5 (37) (282)	0,25 (6,35)	0,89 (22,6)	8000 (3632)	6000 (2724)	9,75 (247)	1 (25,4)	4,75 (120)
ASOD8582N	2	1/2	3/0 (6/1) (85)	556.5 (18/1) (282)	4/0 (7) (107)	556.5 (37) (282)	0,50 (12,7)	0,89 (22,6)	12000 (5448)	9000 (4086)	13,50 (343)	1 (25,4)	6,00 (152)
ASOD11602N	2	1/2	336.4 (18/1) (171)	900 (54/7) (456)	397.5 (19) (201)	954 (61) (483)	0,69 (17,5)	1,16 (29,5)	12000 (5448)	9000 (4086)	16,75 (425)	1,50 (38)	7,75 (197)

Notas: (1) Par recomendado para caballetes de 3/8": 25 libras/pie (3,5 kgm); para caballetes de 1/2": 45 libras/pie (6,3 kgm).
(2) Si desea acoplamiento a horquilla agregue el sufijo "C" (tipo CA).
(3) Si desea acoplamiento a órbita agregue el sufijo "S" (tipo SA).



CONECTORES PARA DISTRIBUCIÓN

SECCIÓN DA

GRAPAS PARA RETENCIÓN RECTAS, DE UN PERNO, A RESORTES, DE APERTURA LATERAL ALUMINIO

ALUMINIO
ADSB

DA
13

Diseñadas para líneas de distribución con conductores AAC, AAAC o ACSR.

El diseño de carga por resorte mantiene al sujetador fuera del trayecto del conductor facilitando su instalación. El perno de 1/2" de alta resistencia permite la instalación manual o mediante herramientas hidráulicas.

Materiales

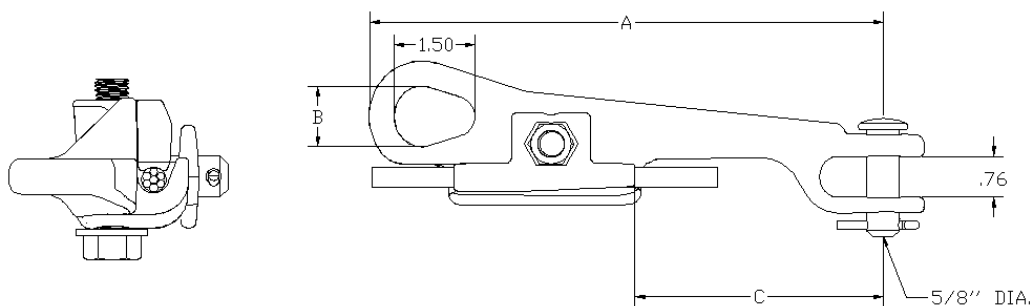
Cuerpo y sujetador: aluminio 356 T6.

Herrajes: acero galvanizado.

Chaveta y resorte: acero inoxidable 302.



Patente en EE.UU. N° 7.562.848



Número de catálogo	Perno		Conductores admitidos AWG (formación)						Carga de rotura libras (kg)		Dimensiones pulgada (mm)		
	Cant.	Medida	ACSR		Aluminio		Diám. admitido pulgada (mm)		Cuerpo	Ojal de tensado	A	B	C
			Mínimo	Máximo	Mínimo	Máximo	Mínimo	Máximo					
ADSB48N	1	1/2	6 (6/1)	2/0 (6/1)	4 (7)	2/0 (19)	0.19 (4,83)	0.48 (12,2)	6,000 (2724)	6,000 (2724)	9.6 (244)	1.13 (28,7)	4.63 (118)

Notas: (1) Par recomendado del perno: 45 libra/pie (540 libra/pulg. (6,3 kgm)).

(2) Si desea el ojal de izado en acero inoxidable agregue el sufijo "E" al número de catálogo. Ejemplo: ADSO46EN

CONECTORES PARA DISTRIBUCIÓN



GRAPAS PARA RETENCIÓN RECTAS, A PERNOS, A RESORTES, DE APERTURA LATERAL ALUMINIO

DA
14

ALUMINIO
ADEZ / ADSO

Diseñadas para líneas de distribución o transmisión para servicio liviano, con conductores de AAC, AAAC o ACSR, poseen un sujetador de apertura por resorte que permite una fácil inserción del conductor reduciendo el costo de la instalación.

Sus tuercas cautivas evitan que la grapa se desarme y se pierdan los herrajes durante la instalación. Son aptas para trabajo con tensión.

El diseño de su sujetador pivotante evita la fricción entre él y el cuerpo de la grapa durante el montaje.

Materiales

Cuerpo y sujetador: aleación de aluminio 356-T6.

Herrajes: acero galvanizado.

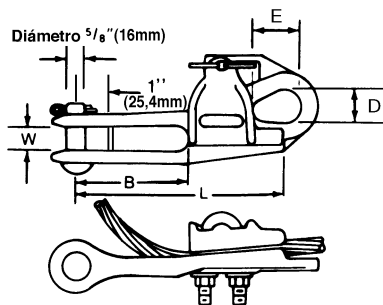
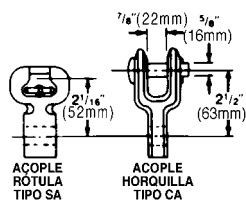
Órbita y horquilla: fundición maleable galvanizada.

Chaveta y resorte: acero inoxidable 302.

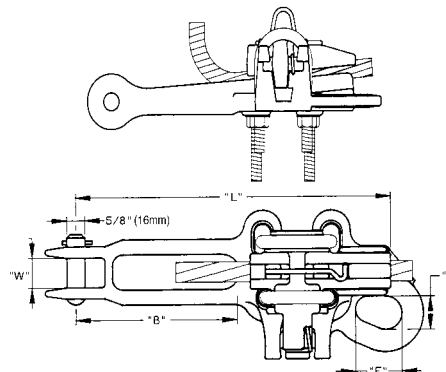


ADSO

ADEZ



GRAPA ADSO DE UN CABALLETE



GRAPA ADEZ DE DOS CABALLETES

Patente en EE.UU. N° 4.969.616

Número de catálogo	Acopla,jento		Conductores admitidos AWG/KCM (mm ²)			Carga nominal de rotura libras (kg)	Caballetes		Dimensiones pulgadas (mm)					Peso unit. aprox. libras (kg)
	Tipo	Nro. de catálogo	ACSR	Aluminio	Diámetro Pulg. (mm)		Cant.	Diámetro pulg. (mm)	L	B	W	D	E	
ADSO46N ADSO46S ADSO46C	Sin Órbita Horquilla	- SA04 CA04	#6 (6/1) a 2/0 (6/1) (13,30 a 67,49)	#4 a 3/0 (21,16 a 85)	0,18-0,46 (4,57-11,68)	6000 (2722)	1	3/8 (9,53)	6-5/8 (168,4)	3-5/8 (92,2)	3/4 (19,05)	1 25,4	1-1/2 38,1	1,2 (0,54) 2,4 (1,09) 2,8 (1,27)
ADEZ47N ADEZ47S ADEZ47C	Sin Órbita Horquilla	- SA04 CA04	#6 (6/1) a 2/0 (6/1) (13,30 a 67,49)	#4 (7) a 3/0 (9) (21,16 a 85)	0,18-0,47 (4,57-11,98)	7000 (3175)	2	3/8 (9,53)	6-5/8 (168,4)	3-5/8 (92,2)	3/4 (19,05)	1 25,4	1-1/2 38,1	1,3 (0,59) 2,5 (1,13) 2,9 (1,31)
ADEZ57N ADEZ57S ADEZ57C	Sin Órbita Horquilla	- SA04 CA04	#4 (6/1) a 4/0 (6/1) (21,16 a 107)	#4 (7) a 4/0 (19) (21,16 a 107)	0,23-0,57 (5,84-14,48)	8000 (3629)	2	3/8 (9,53)	7-7/8 (123,8)	4-1/8 (104,8)	3/4 (19,05)	1 25,4	1-1/2 38,1	1,5 (0,68) 1,7 (0,77) 2,1 (0,95)
ADEZ88N ADEZ88S ADEZ88C	Sin Órbita Horquilla	- SA06 CA06	2/0 (6/1) a 556 (18/1) (67,49 a 282)	3/0 (7) a 556 (37) (85 a 282)	0,44-0,88 (11,18-22,25)	10.000 (4536)	2	1/2 (12,70)	9-5/16 (236,54)	4-23/32 (119,83)	15/16 (23,81)	1-1/8 25,58	1-5/8 41,28	3,0 (1,36) 4,3 (1,95) 4,7 (2,13)
ADEZ116N ADEZ116S ADEZ116C	Sin Órbita Horquilla	- SA06 CA06	336.4 (18/1) a 954 (36/1) (170 a 483)	350 (37) a 1000 (61) (177 a 507)	0,68-1,16 (17,27-29,46)	12.000 (5443)	2	1/2 (12,70)	10-13/16 (274,63)	5-5/8 (142,90)	1 (25,40)	1-5/8 41,28	1-5/8 41,28	3,7 (1,66) 5,0 (2,27) 5,4 (2,45)

Notas: (1) Par recomendado para caballetes de 3/8": 240 lbs/pulg. (2,8 kgm); para caballetes de 1/2": 480 lbs/pulg. (5,6 kgm).
(2) Si desea el ojal de izado en acero inoxidable agregue el sufijo "E" al número de catálogo. Ejemplo: ADSO46EN.



CONECTORES PARA DISTRIBUCIÓN

SECCIÓN DA

GRAPAS PARA RETENCIÓN RECTAS, A PERNOS, CON SUJETADOR DE DESPLAZAMIENTO LATERAL ALUMINIO

ALUMINIO
GD900

DA
15

Diseñadas para líneas de distribución o transmisión para servicio liviano. El ángulo de contacto del sujetador convierte el par ejercido sobre los pernos en una fuerza que se distribuye sobre el conductor sobre toda el área de contacto.

El esfuerzo de compresión se combina con la forma parabólica en "V" de la ranura del cuerpo apretando al máximo al conductor en toda su periferia, incrementando así su poder de retención.

El ojal de tendido, de grandes dimensiones, facilita el enganche y desenganche del gancho de tendido.

DISEÑO "SWING AWAY"

El sujetador se levanta y retira de la ranura de contacto con facilidad posibilitando de esta manera el montaje del conductor sin necesidad de desarmar la grapa.

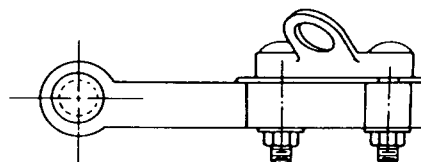
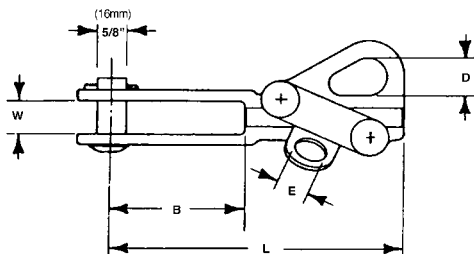


Materiales

Cuerpo y sujetador: aleación de aluminio 356-T6.

Herrajes: acero galvanizado.

Chaveta: acero inoxidable 302.



Patente en EE.UU. N° 4.183.686

Número de catálogo	Acoplamiento		Conduc. admitidos AWG/KCM (mm ²)			Carga nominal de rotura libras (kN)	Diám. de los pernos pulg. (mm)	Dimensiones aproximadas pulgadas (mm)					Peso unit. aprox. libras (kg)
	Tipo	Nro. de catálogo	ACSR	Aluminio	Diámetro pulg. (mm)			L	B	W	D	E	
GD961A**	Sin Órbita Horquilla	SA04 CA04	6 (6/1) a 2/0 (6/1) (13,30 a 67,49)	6 (7) a 3/0 (7) (13,30 a 85)	0,18-0,47 (4,57-11,94)	7000 (31,1)	3/8 (9,53)	6 5/8 (422)	3 (76)	3/4 (19)	7/8 (22)	:	1,1 (0,5)
GD963A	Sin Órbita Horquilla	SA04 CA04	4 (6/1) a 397.5 (30/7) (21,16 a 201)	4 (7) a 477 (37) (21,16 a 242)	0,25-0,81 (6,35-20,57)	10.000 (44,5)	1/2 (12,70)	10 (254)	5 (127)	3/4 (19)	1 (25)	7/8 (22)	2,0 (0,9)
GD965A	Sin Órbita Horquilla	SA04 CA04	3/0 (6/1) a 556.5 (18/1) (85 a 282)	4/0 (7) a 556.5 (37) (107 a 282)	0,50-0,88 (12,7-22,35)	10.000 (44,5)	1/2 (12,70)	10 1/8 (257)	5 1/4 (133)	3/4 (19)	1 (25)	7/8 (22)	3,3 (1,5)
GD967A	Sin Órbita Horquilla	SA10 CA101	300 (26/7) a 954 (36/1) (152 a 483)	336.4 (19) a 954 (61) (170 a 483)	0,68-1,15 (17,27-29,21)	10.000 (44,5)	1/2 (12,70)	16 1/2 (419)	10 (254)	1 1/4 (32)	1 1/8 (29)	7/8 (22)	3,8 (1,7)

Notas: (1) Par recomendado en caballetes de 3/8": 240 lbs/pulg. (2,8 kgm); en caballetes de 1/2": 480 lbs/pulg. (5,6 kgm).
(2) Si desea el sujetador a resorte agregue el sufijo "S" al número de catálogo. Ejemplo: GD961AS.

** Homologado RUS.



GRAPAS PARA RETENCIÓN RECTAS,
A CABALLETES
ALUMINIO

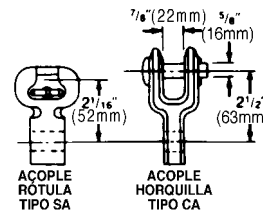
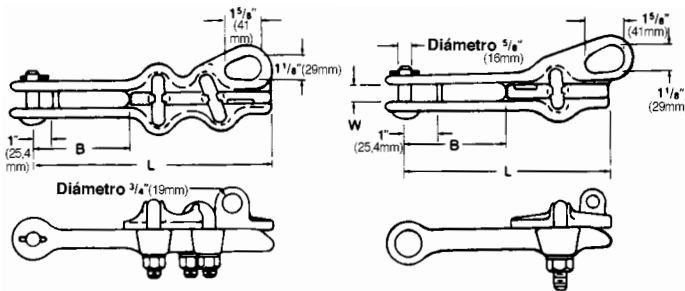
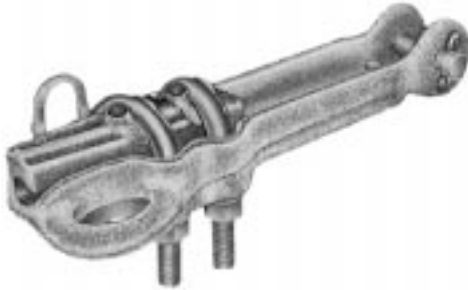
DA
16

ALUMINIO
ADS

Diseñadas para líneas de distribución o transmisión para servicio liviano, con conductores de AAC, AAAC o ACSR. Estas grapas poseen una gran capacidad de amarre y permiten el montaje de una amplia gama de medidas de conductores (ranura de contorno recto).

Materiales

Cuerpo y sujetador: aleación de aluminio 356-T6.
Herrajes: acero galvanizado.
Órbita y horquilla: fundición maleable galvanizada.
Chaveta: acero inoxidable 302.



PATENTADO

Número de catálogo	Acoplamiento		Conductores admitidos AWG/KCM (mm ²)			Carga nominal de rotura libras (kN)	Caballetes		Dimensiones pulgadas (mm)			Peso unit. aprox. libras (kg)
	Tipo	Nro. de cat.	ACSR	Aluminio	Diámetro pulg. (mm)		Cant.	Diámetro pulg. (mm)	L	B	W	
ADS47N ADS47S ADS47C	Sin Órbita Horquilla	- SA04 CA04	6 (6/1) a 2/0 (6/1) (13,30 a 67,49)	6-7 cable a 3/0-19 cable (13,30 a 85)	0,18-0,47 (4,57-11,94)	7000 (3175)	1	1/2 (12,70)	5-3/8 (136,52)	2-1/8 (53,98)	11/16 (17,46)	1,1 (0,50) 2,4 (1,09) 2,7 (1,22)
*ADS47LN *ADS47LS *ADS47LC	Sin Órbita Horquilla	- SA04 CA04	6 (6/1) a 2/0 (6/1) (13,30 a 67,49)	6-7 cable a 3/0-19 cable (13,30 a 85)	0,18-0,47 (4,57-11,94)	7000 (3175)	1	1/2 (12,70)	6-3/4 (171,45)	3-1/2 (88,90)	11/16 (17,46)	1,3 (0,59) 2,6 (1,15) 2,9 (1,32)
ADS48N** ADS48S ADS48C	Sin Órbita Horquilla	- SA04 CA04	6 (6/1) a 3/0 (6/1) (13,30 a 85)	6-7 cable a 3/0-19 cable (13,30 a 85)	0,18-0,502 (4,57-12,75)	7000 (3175)	2	3/8 (9,53)	7-5/8 190,50	3-7/8 (98,43)	11/16 (17,46)	1,6 (0,73) 2,9 (1,32) 3,2 (1,46)
ADS60N** ADS60S ADS60C	Sin Órbita Horquilla	- SA04 CA04	6 (6/1) a 266.8 (18/1) (13,30 a 135)	4-7 cable a 266.8-19 cable (21,16 a 135)	0,19-0,60 (4,83-15,24)	8000 (3629)	2	1/2 (12,70)	8-1/4 (209,55)	4 (101,60)	3/4 (19,05)	2,0 (0,91) 3,2 (1,45) 3,6 (1,63)
*ADS60LN *ADS60LS *ADS60LC	Sin Órbita Horquilla	- SA04 CA04	6 (6/1) a 266.8 (18/1) (13,30 a 135)	4-7 cable a 266.8-19 cable (21,16 a 135)	0,19-0,60 (4,83-15,24)	8000 (3629)	2	1/2 (12,70)	10-5/8 (269,88)	6 (152,40)	3/4 (19,05)	2,2 (1,00) 3,4 (1,54) 3,8 (1,72)
ADS88N ADS88S ADS88C	Sin Órbita Horquilla	- SA06 CA06	2 (6/1) a 556.5 (18/1) (33,59 a 282)	1-7 cable a 556.5-37 cable (42,2 a 282)	0,31-0,88 (7,87-22,35)	10.000 (4536)	2	1/2 (12,70)	9 (228,60)	4-1/2 (114,30)	15/16 (23,81)	2,2 (1,00) 3,5 (1,59) 3,9 (1,77)
*ADS88LN *ADS88LS *ADS88LC	Sin Órbita Horquilla	- SA06 CA06	2 (6/1) a 556.5 (18/1) (33,59 a 282)	1-7 cable a 556.5-37 cable (42,2 a 282)	0,31-0,88 (7,87-22,35)	10.000 (4536)	2	1/2 (12,70)	12 (304,80)	7-1/2 (190,50)	15/16 (23,81)	2,4 (1,09) 3,7 (1,68) 4,1 (1,86)
ADS116N ADS116S ADS116C	Sin Órbita Horquilla	- SA07 CA06	2 (6/1) a 954 (36/1) (33,59 a 483)	1-7 cable a 1000-61 cable (42,2 a 507)	0,31-1,16 (7,87-29,46)	15.000 (6804)	2	1/2 (12,70)	10-1/2 (266,70)	5-1/2 (139,70)	1 (25,40)	2,9 (1,32) 4,2 (1,91) 4,6 (2,09)
ADS130N ADS130S ADS130C	Sin Órbita Horquilla	- SA07 CA06	266.8 (26/7) a 1192.5 (45/7) (135 a 605)	336.4-19 cable a 1272-61 cable (170 a 645)	0,64-1,30 (16,26- 33,02)	15.000 (6804)	2	1/2 (12,70)	10-1/2 (266,70)	5-1/2 (139,70)	1 (25,40)	3,0 (1,36) 4,3 (1,95) 4,7 (2,13)
ADS155N ADS155S ADS155C	Sin Órbita Horquilla	- SA07 CA06	336.4 (26/7) a 1590.5 (54/19) (170 a 806)	397.5-19 cable a 1800-127 cable (201 a 645)	0,72-1,55 (18,3-39,9)	15.000 (6804)	2	5/8 (15,9)	11-3/4 (298,5)	6 (152,4)	1 (25,4)	4,4 (2,0) 5,8 (2,6) 6,1 (2,8)

Notas: (1) Par recomendado en caballetes de 3/8": 240 lbs/pulg. (2,8 kgm); caballetes de 1/2": 480 lbs/pulg. (5,6 kgm); caballetes de 5/8": 720 lbs/pulg. (8,4 kgm).

(2) El ojal de izado es de provisión estándar para trabajo con tensión.

*Grapas extra largas para aumentar la separación respecto a los aisladores.

** Homologado RUS.



CONECTORES PARA DISTRIBUCIÓN

SECCIÓN DA

GRAPAS PARA RETENCIÓN RECTAS, A CABALLETES, CON ESTRIBO PARA DERIVACIONES ALUMINIO

ALUMINIO
ADES

DA
17

Diseñadas para líneas de distribución con conductores de AAC, AAAC o ACSR. Este modelo combina una grapa de retención con un estribo para realizar derivaciones.

El estribo permite hacer derivaciones de la línea energizada sin dañar el conductor por efecto del arco eléctrico. El uso de la grapa ADES es de costo reducido frente a una instalación equivalente realizada con otras combinaciones de material en la ejecución de derivaciones.

Materiales

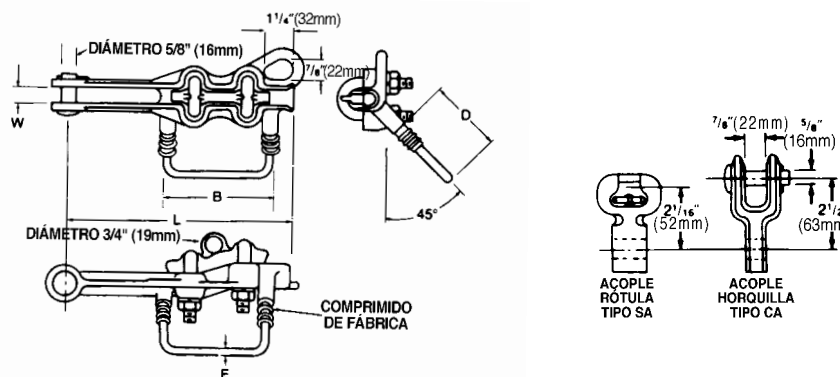
Cuerpo y sujetador: aleación de aluminio 356-T6.

Herrajes: acero galvanizado.

Órbita y horquilla: fundición maleable galvanizada.

Chaveta: acero inoxidable 302.

Estribo: cobre.



Número de catálogo	Acoplamiento		Conduc. admitidos AWG/KCM (mm ²)			Carga nominal de rotura libras (kN)	Caballetes		Dimensiones pulgadas (mm)				Peso unit. aprox. libras (mm)	
	Tipo	Nro. de cat.	ACSR	Aluminio	Diámetro pulgadas (mm)		Cant.	Diám.	Diám. del estribo E	L	B	W		D
ADES46N ADES46S ADES46C	Sin Órbita Horquilla	- SA04 CA04	6 (6/1) a 2/0 (6/1) (13,30 a 67,49)	6-7 cable a 2/0-19 cable (13,30 a 67,49)	0,18-0,46 (4,57-11,68)	6000 (2722)	2	3/8 (9,53)	0,289 (7,3) AWG 1 (42,4 mm ²)	7-1/2 (190,50)	4 (101,60)	3/4 (19,05)	2 (50,80)	1,8 (0,82) 3,0 (1,36) 3,4 (1,54)
ADES60N ADES60S ADES60C	Sin Órbita Horquilla	- SA04 CA04	1/0 (6/1) a 159 (12/7) (53,46 a 81)	1/0-7 cable a 266.8-19 cable (53,46 a 135)	0,36-0,60 (9,14-15,24)	8000 (3629)	2	1/2 (12,70)	0,325 (8,3) AWG 1/0 (53 mm ²)	9-5/8 (244,48)	4 (101,60)	3/4 (19,05)	3-1/16 (77,79)	2,8 (1,3) 4,0 (1,81) 4,4 (2,00)
ADES70N ADES70S ADES70C	Sin Órbita Horquilla	- SA04 CA04	3/0 (6/1) a 336.4(18/1) (85 a 170)	3/0-7 cable a 350-37 cable (85 a 177)	0,46-0,70 (11,68-17,78)	8000 (3629)	2	1/2 (12,70)	0,325 (8,3) AWG 1/0 (53 mm ²)	10-3/4 (273,05)	4-31/32 (126,21)	3/4 (19,05)	2-1/8 53,98)	3,0 (1,40) 4,2 (1,91) 4,7 (2,13)

Notas: (1) Par recomendado en caballetes de 3/8": 240 lbs/pulg. (2,8 kgm); en caballetes de 1/2": 480 lbs/pulg. (5,6 kgm).
(2) El ojal de izado es de provisión estándar para trabajo con tensión.



GRAPAS PARA RETENCIÓN EN ÁNGULO, A CABALLETES, PARA SERVICIO PESADO ALUMINIO

DA 18

ALUMINIO
SD

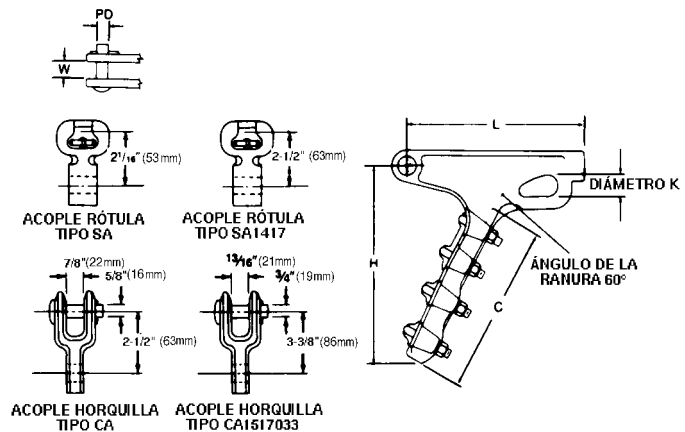


Diseñadas para líneas de transmisión de servicio pesado con conductores de aluminio, aleación de aluminio o ACSR.

Materiales

Cuerpo y sujetador: aleación de aluminio 356-T6.
 Herrajes: acero galvanizado.
 Órbita y horquilla: fundición maleable galvanizada.
 Chaveta: acero inoxidable 302.

Número de catálogo	Dimensiones pulgadas (mm)					
	L	W	H	C	K	PD
SD57	9-1/16 (230,19)	3/4 (19,05)	6-3/4 (171,45)	5-1/8 (130,18)	1-1/4 (31,75)	5/8 (15,88)
SD70	10-1/4 (260,35)	15/16 (23,81)	8-3/8 (212,73)	6-1/2 (165,10)	1-1/4 (31,75)	5/8 (15,88)
SD86	11-1/4 (285,75)	1-1/16 (26,99)	9-5/8 (244,48)	7-3/8 (187,33)	1-1/4 (31,75)	5/8 (15,88)
SD112	13-1/8 (333,38)	1-3/8 (34,93)	11-1/2 (292,1)	8-1/4 (209,6)	1-3/8 (34,33)	3/4 (19,05)
SD130	14 (355,6)	1-7/16 (36,51)	13-1/8 (333,38)	9-1/2 (241,3)	1-1/2 (38,10)	3/4 (19,05)
SD155	15-1/2 (393,70)	2 (50,8)	15-3/4 (400,05)	12-3/8 (314,32)	1-1/2 (38,10)	3/4 (19,05)
SD185	17 (431,80)	1-7/8 (47,63)	18 (457,20)	12-3/8 (314,32)	1-1/2 (38,10)	1 (25,40)



Número de catálogo	Acoplamiento		Conduc. admitidos AWG/KCM-hebras (mm ²)			Carga nominal de rotura libras (kg)	Caballetes		Peso unitario aprox. libras (kg)
	Tipo	Número de catálogo	ACSR	Aluminio	Diámetro pulgadas (mm)		Cant.	Diámetro pulg. (mm)	
SD57N SD57S SD57C	Sin Órbita Horquilla	-- SA04 CA04	4 (6/1) a 266.8 (26/7) (21,16 a 135)	4-7 a 300-37 (21,16 a 152)	0,20-0,64 (5,08-16,26)	15.000 (6804)	3	1/2 (12,70)	3,2 (1,45) 4,4 (2,00) 4,8 (2,63)
SD70N SD70S SD70C	Sin Órbita Horquilla	-- SA06 CA06	2 (7/1) a 397.5 (18/1) (33,59 a 201)	1-7 a 397.5-37 (42,4 a 201)	0,30-0,75 (7,62-19,05)	20.000 (9072)	4	1/2 (12,70)	4,7 (2,14) 6,0 (3,09) 6,4 (2,90)
SD86N SD86S SD86C	Sin Órbita Horquilla	-- SA07 CA06	3/0 (6/1) a 556 (26/7) (85 a 282)	3/0-19 a 650-61 (85 a 329)	0,46-0,94 (10,16-23,88)	25.000 (11.340)	4	1/2 (12,70)	5,4 (2,45) 6,8 (3,09) 7,1 (3,22)
SD112N SD112S SD112C	Sin Órbita Horquilla	-- SA1013 CA1013	3/0 (6/1) a 954 (54/7) (85 a 483)	4/0-19 a 1033.5-61 (107 a 523)	0,50-1,20 (12,80-30,48)	30.000 (13.608) 30.000 (13.608) 25.000 (11.340)	5	1/2 (12,70)	8,4 (3,81) 9,9 (4,5) 10,4 (4,73)
SD130N SD130S SD130C	Sin Órbita Horquilla	-- SA1013 CA1013	336.4 (26/7) a 1272 (54/19) (523 a 645)	397.5-19 a 1431-61 (201 a 725)	0,70-1,39 (17,78-35,30)	35.000 (15.876) 30.000 (13.608) 25.000 (11.340)	5	5/8 (15,88)	13,2 (6,00) 17,3 (7,85) 15,5 (7,04)
SD155N SD155S SD155C	Sin Órbita Horquilla	-- SA1613 CA1613	1033.5 (36/1) a 1510.5 (54/19) (523 a 766)	1100-91 a 1700-127 (558 a 862)	1,18-1,52 (29,97-38,61)	35.000 (15.876) 30.000 (13.608) 25.000 (11.340)	5	5/8 (15,88)	15,5 (7,00) 17,3 (7,85) 17,3 (7,85)
SD185N SD185S SD185C	Sin Órbita Horquilla	-- SA1417 CA1517033	1192.5 (45/7) a 2156 (84/19) (605 a 1093)	1272-61 a 2500-127 (645 a 1267)	1,30-1,85 (33,02-46,99)	50.000 (22.680) 30.000 (13.608) 30.000 (13.608)	5	5/8 (15,88)	21,0 (9,53) 22,7 (10,30) 22,3 (10,11)

Notas: (1) Par recomendado en caballetes de 1/2": 480 lbs/pulg. (5,6 kgm); en caballetes de 5/8": 720 lbs/pulg. (8,4 kgm).
 (2) Para aplicaciones libres de efecto corona, agregue el sufijo "CRF." Ejemplo: SD57NCRF. (Esto incluye tuercas esféricas o con forma de bellota o combinaciones de ambas).
 (3) La grapa puede ser provista con el perno, la tuerca y la chaveta. Para ello agregue el sufijo "BNK" al número de catálogo.



CONECTORES PARA DISTRIBUCIÓN

SECCIÓN DA

GRAPAS PARA RETENCIÓN EN ÁNGULO, A CABALLETES, DE DOBLE RANURA ALUMINIO

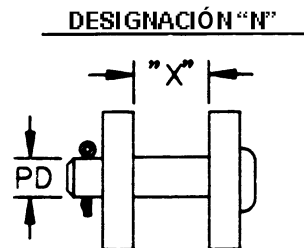
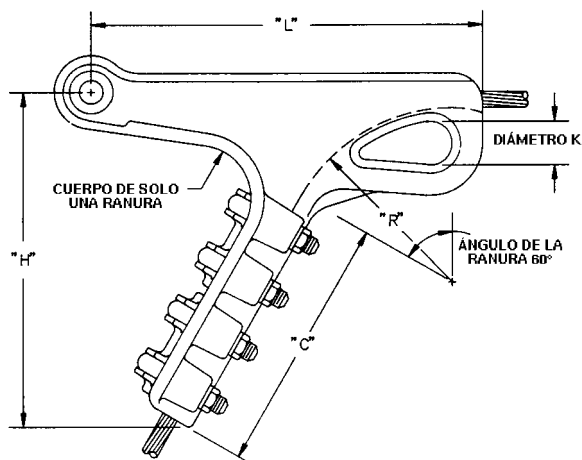
ALUMINIO
SDT2

DA
19

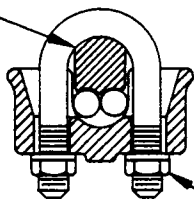
Poseen ranura de doble encastre, apta para conductores apareados. Diseñadas para líneas de transmisión con conductores de aluminio, aleación de aluminio o ACSR.

Materiales

Cuerpo y sujetador: aleación de aluminio 356-T6.
Herrajes: acero galvanizado.
Órbita y horquilla: fundición maleable galvanizada.
Chaveta: acero inoxidable.



SUJETADOR DE DOBLE RANURA



AJUSTAR CON EL TORQUE RECOMENDADO

Número de catálogo	Conductores admitidos AWG/MCM-hebras (mm ²)			Carga nominal de rotura libras (kg)	Caballetes Cantidad	Dimensiones pulgadas (mm)							Peso unit. aprox. libras (kg)	
	ACSR	ALUMINIO	Diámetro pulg. (mm)			Diám. pulg. (mm)	L	H	C	K	PD	R		X
SDT286N SDT286S SDT286C	1/0 (6/1) a 2/0 (6/1) (53,46 a 67,49)	2/0-7 a 2/0-19 (67,49)	0,398-0,447 (10,11-11,35)	25.000 (11.340)	4	1/2 (12,7)	11-1/4 (286)	9-5/8 (244)	7-3/8 (187)	1-1/4 (32)	5/8 (16)	5 (127)	1-1/16 (27)	5,4 (2,45) 6,0 (2,72) 6,4 (2,90)
SDT2112N SDT2112S SDT2112C	3/0 (6/1) a 4/0 (6/1) (85 a 107)	4/0-7 a 4/0-19 (107,20)	0,502-0,562 (12,75-14,27)	30.000 (13.620) 30.000 (13.620) 25.000 (11.340)	5	1/2 (12,7)	13-3/8 (333)	11-1/2 (292)	8-1/4 (210)	1-3/8 (35)	3/4 (19)	6-1/2 (165)	1-3/8 (35)	8,4 (3,81) 9,9 (4,50) 10,0 (4,54)
SDT2185N SDT2185S SDT2185C	226.8 (267) a 556.5 (18/1) (115 a 282)	336.4-19 a 556.5-37 (170 a 282)	0,642-0,879 (16,30-22,33)	50.000 (22.700) 30.000 (13.620) 30.000 (13.620)	5	5/8 (16)	17 (432)	18 (457)	12-3/8 (314)	1-1/2 (38)	1 (25,4)	12 (305)	1-7/8 (48)	21,0 (9,53) 22,7 (10,3) 22,3 (10,1)

Notas:

- (1) Los sufijos del número de catálogo significan lo siguiente: N= sin pieza de unión; S= órbita con oreja; C= horquilla.
- (2) La grapa puede ser provista con el perno, la tuerca y la chaveta. Para ello agregue el sufijo "BNK" al número de catálogo.



GRAPAS PARA RETENCIÓN EN ÁNGULO, A CABALLETES ALUMINIO

DA
20

ALUMINIO
PG/DE

Diseñadas para líneas de distribución o transmisión para servicio liviano, con conductores de aluminio, aleación de aluminio o ACSR.

Materiales

Cuerpo y sujetador: aleación de aluminio 356-T6.

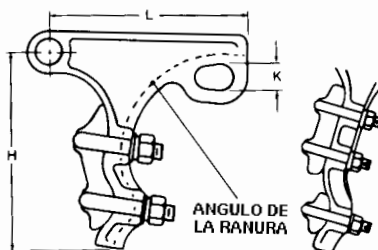
Herrajes: acero galvanizado.

Órbita y horquilla: fundición maleable galvanizada.

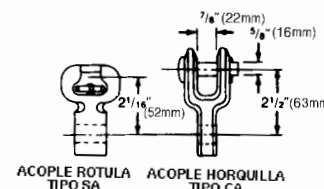
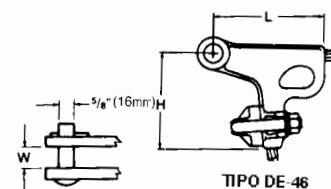
Chaveta: acero inoxidable 302.



Número de catálogo	Dimensiones pulgadas (mm)			
	L	W	H	K
DE46	3-7/8 (98,30)	11/16 (17,46)	3-13/16 (96,84)	7/8 (22,10)
PG46	4-1/16 (103,18)	11/16 (17,46)	4-3/4 (120,65)	1 (25,40)
PG57	5-1/2 (139,7)	11/16 (17,46)	5-5/16 (134,87)	1 (25,40)
PG70	6-7/16 (163,51)	25/32 (19,84)	7 (177,80)	1-1/8 (28,58)
PG86	12-5/16 (312,74)	1-1/16 (26,99)	11 (279,40)	1-1/4 (31,75)
PG86L	6-9/16 (166,69)	1-1/16 (26,99)	7-7/16 (188,91)	1 (25,40)
PG100L	9-7/8 (250,83)	1-3/16 (30,16)	9-5/16 (236,54)	1-1/4 (31,75)



TIPO PG



Número de catálogo	Acoplamiento		Conductores admitidos AWG/MCM-hebras (mm ²)			Carga nominal de rotura libras (kg)	Caballetes		Ángulo de la ranura de contacto	Peso unit. aprox. libras (kg)
	Tipo	Nro. de catálogo	ACSR	Aluminio	Diámetro pulgadas (mm)		Cant.	Diámetro pulg. (mm)		
DE46N DE46S DE46C	Sin Órbita Horquilla	-- SA04 CA04	6 (6/1) a 3/0 (6/1) (13,30 a 85)	6-7 a 3/0-19 (13,30 a 85)	0,18-0,52 (4,57-13,21)	8000 (3629)	1	1/2 (12,70)	85°	1,2 (0,54) 2,2 (1,00) 2,2 (1,00)
PG46N** PG46S PG46C	Sin Órbita Horquilla	-- SA04 CA04	6 (6/1) a 3/0 (6/1) (13,30 a 85)	6-7 a 3/0-19 (13,30 a 85)	0,18-0,52 (4,57-13,21)	8000 (3629)	2	3/8 (9,53)	90°	1,1 (0,50) 2,4 (1,08) 2,7 (1,22)
PG57N** PG57S PG57C	Sin Órbita Horquilla	-- SA04 CA04	4 (6/1) a 4/0 (6/1) (21,16 a 107)	3-7 a 4/0-19 (26,7 a 107)	0,25-0,57 (6,35-14,48)	10.000 (4.536)	2	1/2 (12,70)	90°	2,0 (0,91) 3,2 (1,45) 3,6 (1,63)
PG70N PG70S PG70C	Sin Órbita Horquilla	-- SA04 CA04	101.8 (12/7) a 336.4 (26/7) (51,61 a 170)	3/0-7 a 400-37 (85 a 203)	0,46-0,73 (11,68-18,54)	15.000 (6.804)	2	1/2 (12,70)	85°	2,5 (1,13) 3,8 (1,72) 4,1 (1,86)
PG86LN PG86LS PG86LC	Sin Órbita Horquilla	-- SA07 CA06	134.6 (12/7) a 556.5 (18/1) (68,24 a 282)	4/0-7 a 556.5-37 (107 a 282)	0,52-0,88 (13,21-22,35)	15.000 (6.804)	2	1/2 (12,70)	70°	2,9 (1,32) 4,2 (1,91) 4,6 (2,09)
PG100LN PG100LS PG100LC	Sin Órbita Horquilla	-- SA10 CA101	3/0 (6/1) a 666.6 (24/7) (85 a 337)	4/0-7 a 750-61 (107 a 380)	0,50-1,00 (12,70-25,40)	18.000 (8.165)	2	1/2 (12,70)	60°	4,5 (2,04) 5,9 (2,68) 6,2 (2,81)

Nota: par recomendado en caballetes de 3/8": 240 lbs/pulg. (2,8 kgm); caballetes de 1/2": 480 lbs/pulg. (5,6 kgm); caballetes de 5/8": 720 lbs/pulg. (8,4 kgm).

**Homologado por RUS



CONECTORES PARA DISTRIBUCIÓN

SECCIÓN DA

GRAPAS PARA RETENCIÓN EN ÁNGULO, A CABALLETES ALUMINIO

ALUMINIO
AR1/AR2

DA
21

Estas grapas se utilizan preferentemente para el amarre de conductores de aluminio (utilizados como barra) en estaciones transformadoras.

Durante la instalación, el conductor puede deslizarse por la grapa aflojando los caballetes o, si el instalador lo prefiere, pueden retirarse los caballetes y montar el conductor de costado sobre las ranuras de contacto del cuerpo. Su diseño compacto permite aumentar la distancia entre fases.



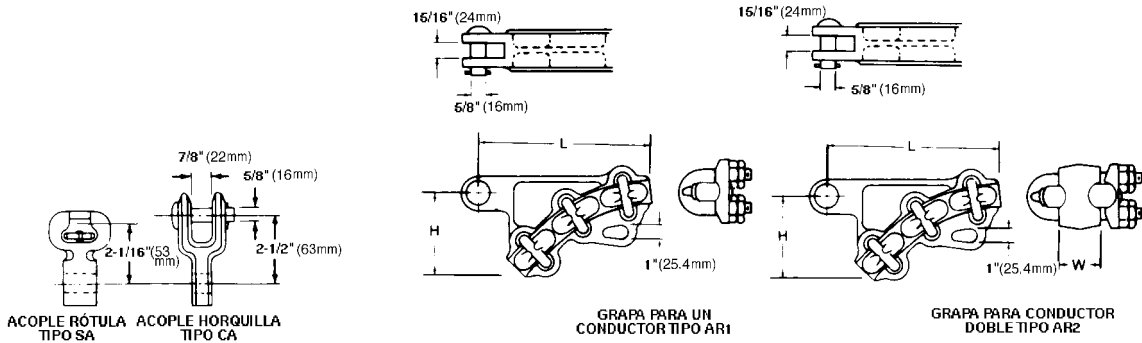
Materiales

Cuerpo y sujetador: aleación de aluminio 356-T6.

Herrajes: acero galvanizado.

Órbita y horquilla: fundición maleable galvanizada.

Chaveta: acero inoxidable 302.



Número de catálogo	Acoplamiento		Conduc. admitidos AWG/MCM-hebras (mm ²)			Carga nominal de rotura libras (kg)	Caballetes		Dimensiones pulgadas (mm)			Peso aprox. unitario libras (kg)
	Tipo	Nro. de cat.	ACSR	Aluminio	Diámetro pulgadas (mm)		Cant.	Diámetro pulgadas (mm)	L	W	H	
AR1100N AR1100S AR1100C	Sin Órbita Horquilla	-- SA06 CA06	477 (18/1) a 874.5 (54/7) (242 a 442)	500 a 1000 (253 a 507)	0,811-1,152 (20,60-29,26)	15.000 (6.804)	3	1/2 (12,70)	9-1/8 (231,78)	--	3-7/8 (98,43)	3,5 (1,59) 4,8 (2,18) 5,2 (2,36)
AR1150N AR1150S AR1150C	Sin Órbita Horquilla	-- SA06 CA06	900 (54/7) a 1351.5 (45/7) (456 a 685)	1000 a 1500 (507 a 760)	1,150-1,412 (29,21-35,86)	15.000 (6.804)	3	5/8 (15,88)	10-1/2 (266,70)	--	4-3/8 (111,13)	5,2 (2,36) 6,5 (2,95) 6,9 (3,13)
AR1200N AR1200S AR1200C	Sin Órbita Horquilla	-- SA06 CA06	1351.5 (45/7) a 1780 (84/19) (685 a 902)	1500 a 2000 (760 a 1014)	1,411-1,632 (35,84-41,45)	15.000 (6.804)	3	5/8 (15,88)	12-3/4 (323,85)	--	5 (127)	6,0 (2,72) 7,3 (3,31) 7,7 (3,49)
AR2025N AR2025S AR2025C	Sin Órbita Horquilla	-- SA06 CA06	1/0 (6/1) a 4/0 (6/1) (53,46 a 107)	1/0 a 250-19 (53,46 a 127)	0,365-0,574 (9,27-14,58)	8.000 (3.629)	3	3/8 (9,53)	8-1/16 (204,7)	21/32 (16,67)	3-5/32 (80,17)	2,7 (1,22) 4,0 (1,81) 4,4 (2,00)
AR2050N AR2050S AR2050C	Sin Órbita Horquilla	-- SA06 CA06	159 (12/7) a 477 (36/1) (81 a 242)	250 a 500 (127 a 253)	0,574-0,813 (14,58-20,65)	10.000 (4.536)	3	1/2 (12,70)	8-3/4 (222,25)	7/8 (22,23)	3-1/4 (82,55)	3,5 (1,59) 4,8 (2,18) 5,2 (2,36)
AR2100N AR2100S AR2100C	Sin Órbita Horquilla	-- SA06 CA06	477 (18/1) a 874.5 (54/7) (242 a 442)	500 a 1000 (253 a 507)	0,811-1,152 (20,60-29,26)	15.000 (6.804)	3	1/2 (12,70)	9-1/8 (231,78)	1-3/16 (30,16)	3-7/8 (98,43)	4,2 (1,91) 5,5 (2,49) 5,9 (2,68)
AR2150N AR2150S AR2150C	Sin Órbita Horquilla	-- SA06 CA06	900 (54/7) a 1351.5 (45/7) (456 a 685)	1000 a 1500 (507 a 760)	1,150-1,412 (29,21-35,86)	15.000 (6.804)	3	5/8 (15,88)	10-1/2 (266,70)	1-21/32 (42,06)	4-3/8 (111,13)	7,5 (3,40) 8,8 (3,99) 9,2 (4,17)
AR2200N AR2200S AR2200C	Sin Órbita Horquilla	-- SA06 CA06	1351.5 (54/19) a 1780 (84/19) (685 a 902)	1500 a 2000 (760 a 1014)	1,411-1,630 (35,84-41,40)	15.000 (6.804)	3	5/8 (15,88)	12-3/4 (323,85)	2-3/32 (53,18)	5 (127)	8,5 (3,86) 9,8 (4,45) 10,2 (4,63)

Nota: par recomendado en caballetes de 3/8": 240 lbs/pulg. (2,8 kgm); en caballetes de 1/2": 480 lbs/pulg. (5,6 kgm); en caballetes de 5/8": 720 lbs/pulg. (8,4 kgm).



GRAPAS PARA RETENCIÓN RECTAS,
A CABALLETES
FUNDICIÓN MALEABLE

DA
22

FUNDICIÓN MALEABLE
MDE



Para retención de cables de guardia (pararrayos).

También pueden utilizarse en conductores de energía de cobre o Copperweld®.

Producen calentamiento por inducción magnética.

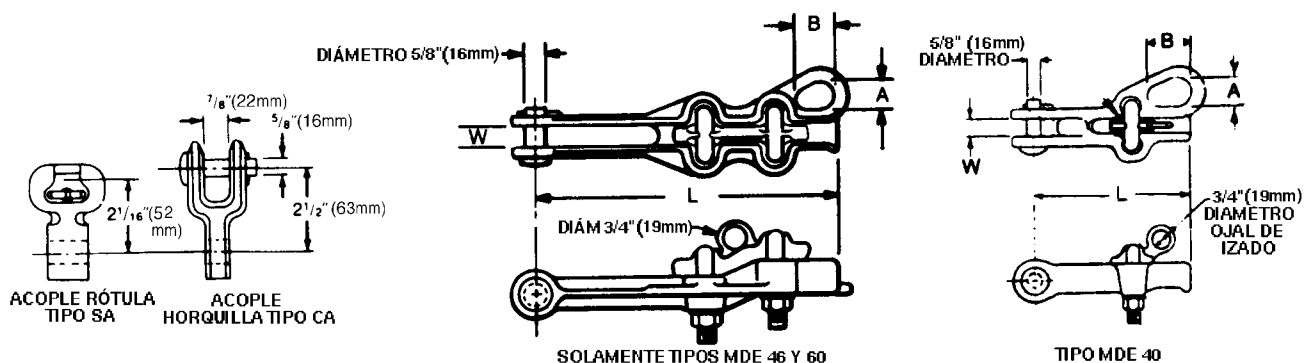
Materiales

Cuerpo y sujetador: fundición maleable galvanizada.

Herrajes: acero galvanizado.

Órbita y horquilla: fundición maleable galvanizada.

Chaveta: acero inoxidable 302.



Número de catálogo	Acoplamiento		Diám. de cond. admitidos pulgadas (mm)	Carga nominal de rotura libras (kg)	Caballetes		Dimensiones pulgadas (mm)			Peso unitario aproximado libras (kg)
	Tipo	Número de catálogo			Cant.	Diámetro pulg. (mm)	L	W	A x B	
MDE40N MDE40S MDE40C	Sin Órbita Horquilla	: SA04 CA04	0,16-0,40 (4,06-10,16)	5000 (2268)	1	1/2 (12,70)	6-3/16 (157,16)	13/16 (20,6)	7/8 x 1-1/4 (22,2 x 31,8)	2,1 (0,95) 3,4 (1,54) 3,7 (1,68)
MDE46N MDE46S MDE46C	Sin Órbita Horquilla	: SA04 CA04	0,18-0,46 (4,57-11,68)	6000 (2722)	2	3/8 (9,53)	7-1/2 (190,5)	3/4 (19,05)	7/8 x 1-1/4 (22,2 x 31,8)	2,5 (1,13) 3,8 (1,72) 4,1 (1,86)
MDE60N MDE60S MDE60C	Sin Órbita Horquilla	: SA04 CA04	0,36-0,60 (9,14-15,24)	8000 (3629)	2	1/2 (12,70)	8-15/16 (227,01)	3/4 (19,05)	7/8 x 1-1/4 (22,2 x 31,8)	3,8 (1,72) 5,0 (2,27) 5,4 (2,45)
876722000	Sin	:	0,46-0,86 (11,68-21,84)	10.000 (4536)	2	1/2 (12,70)	9-1/4 (234,95)	3/4 (19,05)	1 x 1-7/16 (25,4 x 36,5)	3,8 (1,72)
876822000	Sin	:	0,65-1,25 (16,51-31,75)	10.000 (4536)	2	1/2 (12,70)	11 (279,40)	3/4 (19,05)	1 x 1-13/16 (25,4 x 36,5)	5,5 (2,49)
876922000	Sin	:	0,86-1,55 (21,84-39,37)	10.000 (4536)	2	3/8 (9,53)	12,5 (317,50)	3/4 (19,05)	1-1/18 x - 1/8 (27,0 x 54,0)	7,9 (3,58)

Notas: (1) Par recomendado en caballetes de 3/8": 240 lbs/pulg. (2,8 kgm); en caballetes de 1/2": 480 lbs/pulg. (5,6 kgm); en caballetes de 5/8": 720 lbs/pulg. (8,4 kgm).

(2) El ojal de izado es de provisión estándar.

(3) La serie 87600 no tiene ojal de izado.



CONECTORES PARA DISTRIBUCIÓN

SECCIÓN DA

GRAPAS PARA RETENCIÓN EN ÁNGULO, A CABALLETES FUNDICIÓN MALEABLE

FUNDICIÓN MALEABLE
SWDE/MD

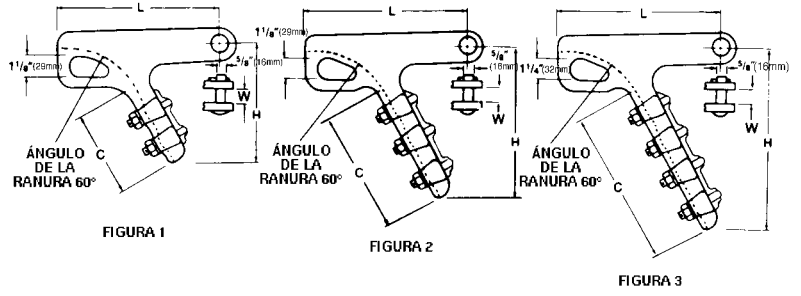
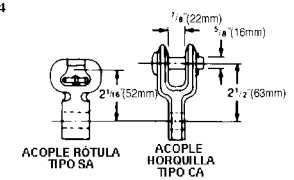
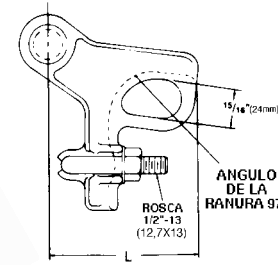
DA
23

Para retención de cables de guardia (pararrayos).
También pueden utilizarse en conductores de energía de cobre o Copperweld®.
Producen calentamiento por inducción magnética.

Materiales

Cuerpo y sujetador: fundición maleable galvanizada.
Herrajes: acero galvanizado.
Órbita y horquilla: fundición maleable galvanizada.
Chaveta: acero inoxidable 302.

Número de catálogo	Dimensiones pulgadas (mm)			
	L	H	C	W
MD52N MD52S MD52C	2-25/32 (70,61)	4-3/32 (103,89)	2-1/8 (54,10)	5/8 (15,88)
SWDE46N SWDE46S SWDE46C	6 (152,40)	5-1/2 (139,70)	4-3/8 (111,12)	5/8 (15,88)
SWDE55N SWDE55S SWDE55C	8 (203,20)	8-5/8 (219,08)	7-3/8 (187,33)	11/16 (17,46)
SWDE84N SWDE84S SWDE84C	10-3/4 (273,05)	10-5/8 (270,00)	8-7/16 (214,38)	15/16 (23,88)



Número de catálogo	Acoplamiento		Ver figura	Conductores admitidos AWG/MCM (mm ²)			Diámetro pulgadas (mm)	Carga nominal de rotura libras (kg)	Caballetes		Peso unit. aprox. libras (kg)	
	Tipo	Núm. de cat.		Acero galvanizado					Cobre -formación (mm ²)	Cant.		Diám. pulg. (mm)
				Diámetro pulg. (mm)	Cantidad de hebras	Calidad						
MD52N MD52S MD52C	Sin Órbita Horquilla	: SA04 CA04	4	ACSR 6 (6/1) (13,30) 4/0 (6/1) (107)			0,160 a 0,563 (4,06 a 14,30)	12.000 (5443)	1	1/2 (12,70)	1,9 (,86) 3,2 (1,45) 3,5 (1,59)	
SWDE46N SWDE46S SWDE46C	Sin Órbita Horquilla	: SA04 CA04	1	3/8 (9,53) 7/16 (11,11) 3/16 (4,76)	7 7 7	Energía Alta resistencia Energía	6-1 a 4/0 (13,3 a 107)	15.000 (6804) 15.000 (6804) 15.000 (6804)	2	1/2 (12,70)	4,1 (1,86) 5,4 (2,45) 5,7 (2,49)	
SWDE55N SWDE55S SWDE55C	Sin Órbita Horquilla	: SA04 CA04	2	1/4 (6,35) 9/32 (7,14) 5/16 (7,94) 3/8 (9,53) 7/16 (11,11) 1/2 (12,70)	7 7 7 7	Todas las calidades dentro del rango de medidas y resistencias	4 (7) a 4/0 (19) (21,16 a 107)	19.000 (8618) 18.000 (8165) 18.000 (8165)	3	1/2 (12,70)	6,0 (3,08) 8,0 (3,63) 8,4 (3,81)	
SWDE84N SWDE84S SWDE84C	Sin Órbita Horquilla	: SA07 CA06	3	3/8 (9,53) a 3/4 (19,05)	7 7 7		2/0-1 a 500 (67,5 a 253)	30.000 (13.608) 30.000 (13.608) 25.000 (11.340)	4	1/2 (12,70)	11,0 (4,99) 12,35 (5,60) 12,7 (5,76)	

Nota: par recomendado en caballetes de 1/2": 480 lbs/pulg. (5,6 kgm); en caballetes de 9/16": 720 lbs/pulg. (8,4 kgm).



**GRAPAS PARA RETENCIÓN RECTAS,
A CABALLETES
BRONCE**

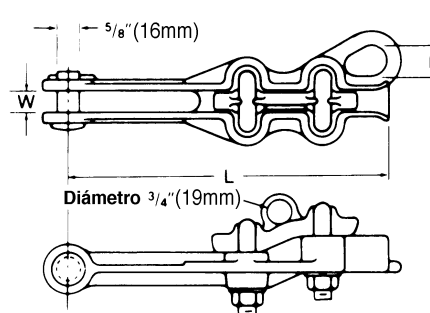
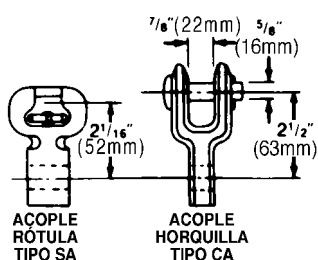
BRONCE
BDE



Diseñadas para líneas de distribución o transmisión para servicio liviano, con conductores de cobre o Copperweld®. El material no ferroso empleado en su construcción, le otorga bajas pérdidas, bajo incremento de su temperatura y resistencia a la corrosión.

Materiales

Cuerpo: aleación de aluminio-bronce o bronce rojo.
Sujetador: bronce grado eléctrico.
Herrajes: acero galvanizado.
Órbita y horquilla: fundición maleable galvanizada.
Chaveta: acero inoxidable 302.



Número de catálogo	Acopl.	Número de catálogo	Conductores admitidos		Carga nominal de rotura libras (kg)	Caballetes		Dimensiones pulgadas (mm)			Peso unitario aprox. libras (kg)
			Cobre AWG/MCM -formación (mm ²)	Diámetro pulgadas (mm)		Cant.	Diámetro pulgadas (mm)	L	W	K	
BDE46N BDE46S BDE46C	Sin Órbita Horquilla	-- SA04 CA04	6-1 a 4/0 (13,3 a 107)	0,16-0,46 (4,06-11,68)	6000 (2722)	2	3/8 (9,53)	7-1/4 (184,15)	3/4 (19,05)	7/8 (22,23)	3,2 (1,45) 4,4 (2,00) 4,8 (2,18)
BDE60N BDE60S BDE60C	Sin Órbita Horquilla	-- SA04 CA04	2/0-1 a 250 (67,49 a 127)	0,36-0,60 (9,14-15,24)	8000 (3629)	2	1/2 (12,70)	8-3/4 (222,25)	3/4 (19,05)	7/8 (22,23)	5,6 (2,54) 6,9 (3,13) 7,2 (3,27)
BDE70N BDE70S BDE70C	Sin Órbita Horquilla	-- SA04 CA04	4/0-1 a 350 (107 a 177)	0,46-0,70 (11,68-17,78)	8000 (3629)	2	1/2 (12,70)	10-3/4 (273,05)	3/4 (19,05)	15/16 (23,81)	6,5 (2,95) 7,8 (3,54) 8,1 (3,67)
BDE86N BDE86S BDE86C	Sin Órbita Horquilla	-- SA06 CA06	4/0-7 a 550 (107 a 279)	0,52-0,86 (13,21-21,84)	8000 (3629)	2	1/2 (12,70)	11 (279,40)	15/16 (23,81)	15/16 (23,81)	7,0 (3,18) 8,3 (3,76) 8,7 (3,95)
BDE98N BDE98S BDE98C	Sin Órbita Horquilla	-- SA06 CA06	350-37 a 700 (177 a 355)	0,68-0,98 (17,27-24,89)	9000 (4082)	2	1/2 (12,70)	11-5/8 (295,28)	1-1/16 (26,99)	15/16 (23,81)	7,4 (3,36) 8,7 (3,95) 9,1 (4,13)

Notas: (1) Par recomendado en caballetes de 3/8": 240 lbs/pulg. (2,8 kgm); en caballetes de 1/2": 480 lbs/pulg. (5,6 kgm).
(2) El ojal de izado para trabajo con tensión en el sujetador, es de provisión normal en estas grapas.



CONECTORES PARA DISTRIBUCIÓN

SECCIÓN DA

GRAPAS PARA RETENCIÓN RECTAS, A PERNOS BRONCE

Estas grapas de retención compactas son ideales para utilizar en subestaciones mono y biposte o en líneas de vanos cortos. Sólo admiten conductores de cobre o de Copperweld.

Construidas con materiales no ferrosos, soportan la corrosión y la sobreelevación de temperatura, típicas en los circuitos secundarios con altas corrientes de carga. Los pernos enroscan en el cuerpo y todas las superficies son redondeadas facilitando así la ejecución de derivaciones.

Materiales

Cuerpo y sujetador: aleación bronce-aluminio de alta resistencia.

Pernos cabeza hexagonal

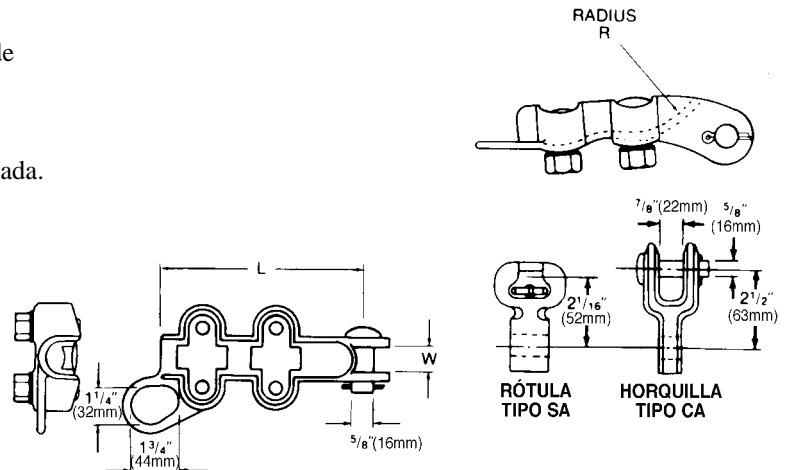
y arandelas de presión: bronce silíceo.

Órbita y horquilla: fundición maleable galvanizada.

Chaveta: acero galvanizado.

BRONCE
BSG

DA
25



Número de catálogo	Acoplamiento		Conductores admitidos		Carga nominal de rotura libras (kg)	Pernos cabeza hexagonal		Dimensiones pulgadas (mm)			Peso unitario aprox. libras (kg)
	Tipo	Número de catálogo	Cobre AWG/MCM -formación (mm ²)	Diámetro pulgadas (mm)		Cant.	Diámetro pulgadas (mm)	L	W	R	
BSG050N BSG050S BSG050C	Sin Órbita Horquilla	-- SA04 CA04	2/0-1 a 550 (67 a 279)	0,36-0,875 (9,14-22,23)	5500 (2495)	4	1/2 (12,70)	6-1/2 (165,1)	11/16 (17,46)	4 (101,60)	3,5 (1,59) 4,8 (2,18) 4,8 (2,18)
BSG100N BSG100S BSG100C	Sin Órbita Horquilla	-- SA04 CA04	500 a 1000 (253 a 507)	0,81-1,25 (20,57-31,75)	7500 (3402)	4	1/2 (12,70)	7-1/2 (190,5)	11/16 (17,46)	6 (152,40)	4,7 (2,13) 6,0 (2,72) 6,3 (2,86)

Nota: par recomendado en los pernos de 1/2": 480 lbs/pulg. (5,6 kgm).

CONECTORES PARA DISTRIBUCIÓN



GRAPAS PARA RETENCIÓN RECTAS, A CABALLETES BRONCE

DA
26

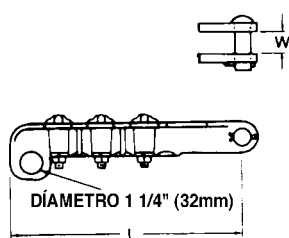
BRONCE
BSC/BSCG

Estas grapas están especialmente diseñadas para conductores de cobre o Copperweld®. El tipo BSCG se suministra con una guía para el conductor de manera de alejarlo de la cadena de aisladores cuando el mismo pasa por sobre la grapa a la retención del otro lado del poste.

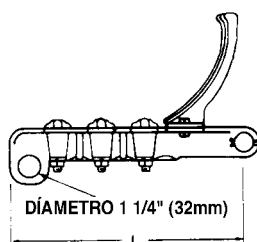


Materiales

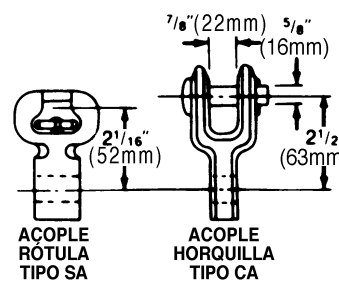
Cuerpo: aleación de bronce-aluminio de alta resistencia.
Sujetador y guía: bronce grado eléctrico.
Herrajes: acero galvanizado.
Órbita y horquilla: fundición maleable galvanizada.
Chaveta: acero inoxidable 302.



TIPO BSC
SIN GUÍA



TIPO BSCG
CON GUÍA



ACOPLE
RÓTULA
TIPO SA

ACOPLE
HORQUILLA
TIPO CA

Número de catálogo	Acoplamiento		Conductores admitidos AWG/MCM (mm ²)		Carga de rotura libras (kg)	Caballetes		Dimensiones pulgadas (mm)		Peso unitario aprox. libras (kg)
	Tipo	Nro. de catálogo	Cobre	Diámetro pulgadas (mm)		Cant.	Diámetro pulg. (mm)	L	W	
BSC024N BSC024S BSC024C	Sin Órbita Horquilla	-- SA04 CA04	2 alambre a 4/0 cable (33,59 a 107)	0,258-0,528 (6,55-13,41)	8000 (3629)	2	1/2 (12,70)	9-1/8 (231,78)	11/16 (17,46)	3,1 (1,41) 4,4 (2,00) 4,4 (2,00)
BSC050N BSC050S BSC050C	Sin Órbita Horquilla	-- SA04 CA04	4/0 cable a 550 (105 a 279)	0,52-0,875 (13,21-22,23)	8000 (3629)	2	1/2 (12,70)	9-5/8 (244,48)	11/16 (17,46)	3,8 (1,72) 5,1 (2,31) 5,1 (2,31)
BSC100N BSC100S BSC100C	Sin Órbita Horquilla	-- SA04 CA04	500 a 1000 (253 a 507)	0,81-1,25 (20,57-31,75)	10.000 (4536)	3	1/2 (12,70)	13-1/8 (333,38)	13/16 (20,64)	6,9 (3,13) 8,2 (3,72) 8,2 (3,72)
BSCG024S BSCG024C	Órbita Horquilla	SA04 CA04	2 alambre a 4/0 cable (33,59 a 107)	0,258-0,528 (6,55-13,41)	8000 (3629)	2 1	1/2 (12,70) 3/8 (9,53)	9-1/8 (231,78)	11/16 (17,46)	5,2 (2,36) 5,2 (2,36)
BSCG050S BSCG050C	Órbita Horquilla	SA04 CA04	4/0 cable a 550 (105 a 279)	0,52-0,875 (13,21-22,23)	8000 (3629)	2 1	1/2 (12,70) 3/8 (9,53)	9-5/8 (244,48)	11/16 (17,46)	6,8 (3,08) 6,8 (3,08)
BSCG100S BSCG100C	Órbita Horquilla	SA04 CA04	500 a 1000 (253 a 507)	0,81-1,25 (20,57-31,75)	10.000 (4536)	3 1	1/2 (12,70) 1/2 (12,70)	13-1/8 (333,38)	13/16 (20,64)	11,0 (4,99) 11,0 (4,99)

Notas: (1) Para el Tipo BSCG se debe utilizar acoplamiento a órbita u horquilla a fin de tener espacio para la guía del conductor.
(2) Par recomendado en caballetes de 3/8": 240 lbs/pulg. (2,8 kgm); en caballetes de 1/2": 480 lbs/pulg. (5,6 kgm).
(3) Si desea herrajes en bronce silíceo agregue el sufijo "ED". Ejemplo: BSC024NED.



CONECTORES PARA DISTRIBUCIÓN

SECCIÓN DA

GRAPAS PARA RETENCIÓN EN ÁNGULO, A CABALLETES. BRONCE

Estas grapas se utilizan para conductores de cobre o Copperweld® en instalaciones para servicio pesado.

BRONCE
BSD/BSDS

DA
27

Materiales

Cuerpo: aleación de bronce-aluminio de alta resistencia.

Sujetador: bronce grado eléctrico.

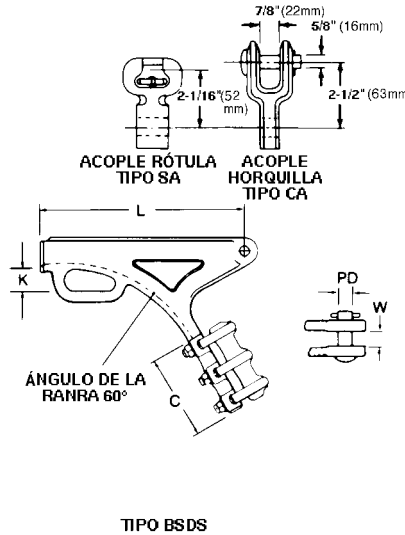
Herrajes: acero galvanizado.

Órbita y horquilla: fundición maleable galvanizada.

Chaveta: acero inoxidable 302.



Número de catálogo	Dimensiones pulgadas (mm)				
	L	W	C	K	PD
BSD55	10 (254)	11/16 (17,46)	7-1/2 (190,50)	1-1/4 (31,75)	5/8 (15,88)
BSD68	11 (279,40)	3/4 (19,05)	9-1/2 (241,30)	1-5/16 (33,34)	5/8 (15,88)
BSD84	12 (304,80)	1 (25,40)	12 (304,80)	1-1/4 (31,75)	5/8 (15,88)
BSD98	13-1/2 (342,90)	1-3/16 (30,16)	14 (355,60)	1-1/4 (31,75)	5/8 (15,88)
BSD112	13-1/8 (333,38)	1-3/8 (34,93)	8-1/4 (209,60)	1-1/2 (38,10)	3/4 (19,05)
BSD130	14 (355,60)	1-7/16 (36,51)	9-1/2 (241,30)	1-23/32 (43,7)	3/4 (19,05)
BSD163	14 (355,60)	1-23/32 (43,66)	5-3/4 (146,05)	1-1/2 (38,10)	5/8 (15,88)



Número de catálogo	Acoplamiento		Conductores admitidos		Carga nominal de rotura libras (kg)	Caballetes		Peso unitario aprox. libras (kg)
	Tipo	Número de catálogo	Cobre AWG/MCM - formación (mm ²)	Diámetro pulgadas (mm)		Cant.	Dimens. pulg. (mm)	
BSD55N BSD55S BSD55C	Sin Órbita Horquilla	-- SA04 CA04	4-1 a 4/0 (21,16 a 107)	0,20 a 0,50 (5,08 a 13,97)	18.000 (8165)	3	1/2 (12,70)	6,4 (2,90) 7,7 (3,49) 7,2 (3,27)
BSD68N BSD68S BSD68C	Sin Órbita Horquilla	-- SA04 CA04	1/0-1 a 350-19 (53,46 a 177)	0,30 a 0,68 (7,62 a 17,27)	25.000 (11.340) 20.000 (9072) 18.000 (8165)	4	1/2 (12,70)	8,7 (3,95) 10,0 (4,54) 10,0 (4,54)
BSD84N BSD84S BSD84C	Sin Órbita Horquilla	-- SA06 CA06	4/0 a 500 (107 a 253)	0,475 a 0,84 (12,07 a 21,34)	25.000 (11.340) 25.000 (11.340) 25.000 (11.340)	4	1/2 (12,70)	12,7 (5,76) 14,0 (6,35) 14,4 (6,53)
BSD98N BSD98S BSD98C	Sin Órbita Horquilla	-- SA10 CA101	4/0 a 700 (107 a 355)	0,50 a 0,98 (12,70-24,89)	30.000 (13.608) 30.000 (13.608) 25.000 (11.340)	5	1/2 (12,70)	27,2 (12,34) 28,6 (12,97) 28,9 (13,11)
BSD112N BSD112S BSD112C	Sin Órbita Horquilla	-- SA1013 CA1013	400 a 1000 (203 a 507)	0,710 a 1,15 (18,03 a 29,21)	35.000 (15.876) 30.000 (13.608) 25.000 (11.340)	5	1/2 (12,70)	14,8 (6,71) 16,3 (7,39) 16,8 (7,62)
BSD130N BSD130S BSD130C	Sin Órbita Horquilla	-- SA1113 CA1013	400 a 1500 (203 a 760)	0,71 a 1,42 (18,03 a 36,07)	35.000 (15.876) 30.000 (13.608) 25.000 (11.340)	5	5/8 (15,88)	24,5 (11,11) 26,0 (11,79) 26,5 (12,02)
BSDS163N BSDS163S BSDS163C	Sin Órbita Horquilla	-- SA13 CA13	1250 a 2000 (634 a 1014)	1,18 a 1,63 (29,97 a 41,40)	27.000 (12.247) 27.000 (12.247) 25.000 (11.340)	3	5/8 (15,88)	18,4 (8,35) 20,1 (9,12) 20,2 (9,16)

Notas: (1) Par recomendado en caballetes de 1/2": 480 lbs/pulg. (5,6 kgm); en caballetes de 5/8": 720 lbs/pulg. (8,4 kgm).
(2) Si desea herrajes de bronce silíceo agregue el sufijo "ED" al número de catálogo. Ejemplo: BSD55NED.



GRAPAS PARA RETENCIÓN EN ÁNGULO,
A CABALLETES
BRONCE

DA
28

BRONCE
BR1/BR2

Estas grapas se utilizan preferentemente para el amarre de conductores de cobre (utilizados como barra) en estaciones transformadoras. Su diseño compacto permite aumentar la separación entre fases.



Durante la instalación, el conductor puede deslizarse por la grapa aflojando los caballetes o, si el instalador lo prefiere, pueden retirarse los caballetes y montar el conductor de costado sobre las ranuras de contacto del cuerpo.

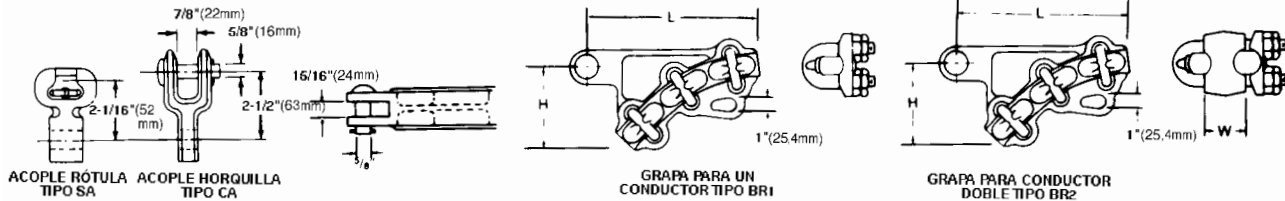
Materiales

Cuerpo y sujetador: bronce de alta resistencia.

Herrajes: acero galvanizado.

Órbita y horquilla: fundición maleable galvanizada.

Chaveta: acero inoxidable 302.



Número de catálogo	Acoplamiento		Conductores admitidos		Carga nominal de rotura libras (kg)	Caballetes		Dimensiones pulgadas (mm)			Peso unit. aprox. libras (kg)
	Tipo	Nro. de catálogo	Cobre AWG/MCM -formación (mm ²)	Diámetro pulgadas (mm)		Cant.	Diámetro pulg. (mm)	L	W	H	
BR1025N BR1025S BR1025C	Sin Órbita Horquilla	-- SA06 CA06	2/0-1 a 250-19 (67,49 a 127)	0,365 a 0,574 (9,27 a 14,58)	8.000 (3629)	3	3/8 (9,53)	8-1/16 (204,79)	---	3-5/32 (80,17)	5,4 (2,45) 6,7 (3,04) 7,1 (3,22)
BR1050N BR1050S BR1050C	Sin Órbita Horquilla	-- SA06 CA06	250-19 a 500 (127 a 253)	0,574 a 0,813 (14,58 a 20,65)	10.000 (4536)	3	1/2 (12,70)	8-7/8 (225,43)	---	33/8 (85,73)	7,0 (3,18) 8,3 (3,76) 8,7 (3,95)
BR1100N BR1100S BR1100C	Sin Órbita Horquilla	-- SA06 CA06	500 a 1000 (253 a 507)	0,811 a 1,152 (20,60 a 29,26)	15.000 (6804)	3	1/2 (12,70)	9-1/8 (231,78)	---	3-7/8 (98,43)	9,2 (4,17) 10,5 (4,76) 10,9 (4,95)
BR1150N BR1150S BR1150C	Sin Órbita Horquilla	-- SA06 CA06	1000 a 1500 (507 a 760)	1,150 a 1,412 (29,21 a 35,86)	15.000 (6804)	3	5/8 (15,88)	10-1/2 (266,70)	---	4-3/8 (111,13)	13,4 (6,08) 14,7 (3,67) 16,1 (7,30)
BR1200N BR1200S BR1200C	Sin Órbita Horquilla	-- SA06 CA06	1500 a 2000 (760 a 1014)	1,411 a 1,632 (35,84 a 41,40)	15.000 (6804)	3	5/8 (15,88)	12-3/4 (323,85)	---	5 (127)	15,0 (6,80) 16,3 (7,39) 16,7 (7,58)
BR2025N BR2025S BR2025C	Sin Órbita Horquilla	-- SA06 CA06	2/0-1 a 250-19 (67,49 a 127)	0,365 a 0,574 (9,27 a 14,58)	8000 (3629)	3	3/8 (9,53)	8-1/16 (204,79)	21/32 (16,67)	3-5/32 (80,17)	5,7 (2,59) 7,0 (3,18) 7,4 (3,36)
BR2050N BR2050S BR2050C	Sin Órbita Horquilla	-- SA06 CA06	250-19 a 500 (127 a 253)	0,574 a 0,813 (14,58 a 20,65)	10.000 (4536)	3	1/2 (12,70)	8-3/4 (222,25)	7/8 (22,23)	3-1/4 (82,55)	10,0 (4,54) 11,3 (5,13) 11,7 (5,31)
BR2100N BR2100S BR2100C	Sin Órbita Horquilla	-- SA06 CA06	500 a 1000 (253 a 507)	0,811 a 1,152 (20,60 a 29,26)	15.000 (6804)	3	1/2 (12,70)	9-1/8 (231,78)	1-3/16 (30,16)	3-7/8 (98,43)	14,0 (6,35) 15,3 (6,95) 15,7 (7,12)

Nota: par recomendado en caballetes de 3/8": 240 lbs/pulg. (2,8 kgm); en caballetes de 1/2": 480 lbs/pulg. (5,6 kgm); en caballetes de 5/8": 720 lbs/pulg. (8,4 kgm).



CONECTORES PARA DISTRIBUCIÓN

SECCIÓN DA

GRAPAS PARA RETENCIÓN TIPO CIRCULAR FUNDICIÓN MALEABLE

FUNDICIÓN MALEABLE
DDC

DA
29

Para retención de cables de guardia (pararrayos).

También pueden utilizarse en conductores de energía de cobre o Copperweld®.

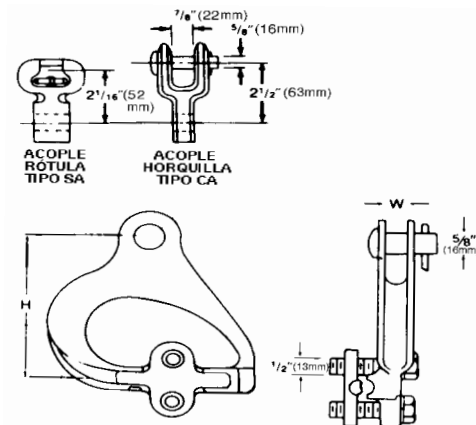
Producen calentamiento por inducción magnética.

Materiales

- Cuerpo y sujetador: fundición maleable galvanizada.
- Tornillos y Arandelas: acero galvanizado (lubricado).
- Protector del conductor: neopreno.
- Perno de la horquilla: acero galvanizado
- Órbita y horquilla: fundición maleable galvanizada.
- Chaveta: acero inoxidable 302.
- Muelle elástico: acero cincado



TIPO DDC



Número de catálogo
80500

Número de catálogo
85351

Número de catálogo
88500

Número de catálogo
78500

Número de catálogo	Acoplamiento		Diámetro admitido de conductor pulgadas (mm)	Carga nominal de rotura libras (kg)	Dimensiones pulgadas (mm)		Peso unitario aproximado libras (kg)
	Tipo	Número de catálogo			W	H	
DDC55N DDC55S DDC55C	Sin Órbita Horquilla	: SA05 CA05	0,16 a 0,55 (4,06 a 13,97)	16.000 (7258)	13/16 (20,64)	5-3/16 (131,76)	3,5 (1,59) 4,8 (2,18) 5,1 (3,09)

Número de catálogo	Acoplamiento		Diámetro admitido de conductor pulgadas (mm)		Carga nominal de rotura libras (kg)	Dimensiones pulgadas (mm)		Peso unitario aproximado libras (kg)
	Tipo	Número de catálogo	Ranura menor	Ranura mayor		W	H	
805002000	Sin	:	0,12 a 0,19 (3,05 a 4,83)	0,19 a 0,38 (4,83 a 9,65)	8000 (3628)	11/16 (17,46)	2-7/16 (61,91)	1,5 (.68)
853512000	Órbita	: SA04	0,16 a 0,25 (4,06 a 6,35)	0,25 a 0,44 (6,35-11,18)	10.000 (4536)	11/16 (17,46)	4-3/4 (120,65)	2,3 (1,04) 3,8 (1,72)
885002000	Sin	:	0,20 a 0,50 (5,08 a 12,70)		10.000 (4536)	11/16 (17,46)	4-5/16 (109,54)	2,4 (1,09)
785002000 785012000	Sin Órbita	: SA04	0,16 a 0,33 (4,06 a 8,38)	0,33 a 0,55 (8,38 a 13,97)	14.000 (6350)	3/4 (19,05)	4-1/4 (107,95)	3,9 (1,77) 5,4 (2,45)

Nota: par recomendado en los tornillos de 1/2": 480 lbs/pulg. (5,6 kgm).

CONECTORES PARA DISTRIBUCIÓN



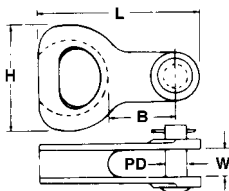
HORQUILLA-GUARDACABO PARA RETENCIÓN, TIPO DDT FUNDICIÓN MALEABLE

DA
30

FUNDICIÓN MALEABLE

DDT

La horquilla-guardacabo brinda terminación al amarre del conductor. Se puede usar en conductores de energía de aluminio o cobre, desnudos o aislados y también para el amarre de cables de guardia (pararrayos).
Producen calentamiento por inducción magnética.



Materiales

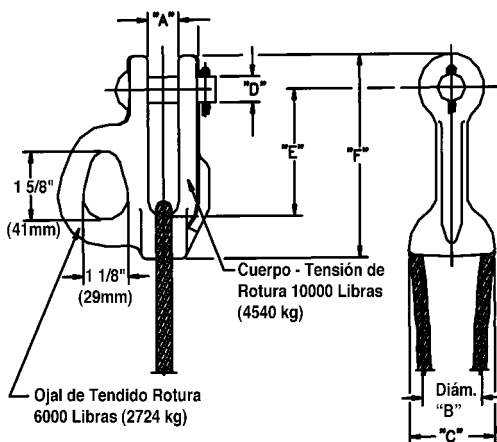
Cuerpo: fundición maleable galvanizada.
Perno de la horquilla: acero galvanizado.
Chaveta: acero inoxidable 302.

Número de catálogo	Diámetro admitido de conductor pulgadas (mm)	Carga nominal de rotura libras (kg)	Dimensiones pulgadas (mm)					Peso unitario aproximado libras (kg)
			L	B	W	H	PD	
DDT07	0 a 0,875 (0 a 22,23)	40.000 (18.144)	5-3/8 (136,53)	2-5/16 (58,74)	7/8 (22,23)	2-1/4 (57,15)	3/4 (19)	2,5 (1,13)
DDT12*	0 a 1,0 (0 a 25,40)	60.000 (27.216)	7-13/16 (45,97)	3-3/4 (95,25)	1-5/16 (33,27)	3-3/4 (95,25)	1 (25)*	5,7 (2,5)

* Se entregan con perno, tuerca y chaveta.

HORQUILLA-GUARDACABO PARA RETENCIÓN, TIPO ADET ALUMINIO

ALUMINIO
ADET



La horquilla-guardacabo brinda terminación al amarre del conductor. Se puede usar en conductores de energía de aluminio, desnudos o aislados y también para el amarre de cables de guardia (pararrayos).
Poseen un ojal de tendido de gran tamaño.

Materiales

Cuerpo: aleación de aluminio de alta resistencia.
Perno de la horquilla: acero galvanizado.
Chaveta: acero inoxidable 302.

Número de catálogo	Conductores admitidos AWG/MCM (mm)		Carga mecánica nominal libras (kg)		Dimensiones pulgadas (mm)					
	ACSR	Cable de riostra	Guardacabo	Ojal	A	B	C	D	E	F
ADET75	#6 a 336.4 (13,30 a 170)	3/16 - 5/16	10.000 (4540)	6000 (2724)	0,75 (19)	1,5 (38,1)	2,12 (53,8)	0,63 (16)	3 (76,2)	4,81 (122,2)
ADET88	#6 a 477 (13,30 a 242)	3/16 - 3/8	12.000 (5448)	7000 (3178)	0,88 (22,4)	1,5 (38,1)	2,12 (53,8)	0,63 (16)	3 (76,2)	4,81 (122,2)



CONECTORES PARA DISTRIBUCIÓN

SECCIÓN DA

GRAPAS PARA RETENCIÓN, A PERNOS, PARA MONTAJE EN EL VANO O PARA RETENCIÓN TERMINAL ALUMINIO

ALUMINIO
GM100A

DA
31

Las grapas de retención Fargo de la serie GM100A se utilizan para realizar derivaciones desde cualquier punto del vano, en líneas de baja tensión con conductores desnudos o aislados del tipo preensamblado (triplex). Construidas con fundición de aluminio de alta resistencia, poseen gran resistencia a la corrosión y son compatibles con el material del conductor.

La grapa Fargo GM104A se utiliza en la conexión del neutro en la retención. Las derivaciones a usuario se amarran a las bocas laterales y pueden montarse en cualquier ángulo. Sus largas superficies de contacto protegen al neutro contra la corrosión y ante el esfuerzo mecánico provocado por la derivación. Poseen además, ranuras que protegen el aislamiento cuando se usan con conductores preensamblados (triplex).

La grapa Fargo GM1091A, de fácil montaje, posee dos sujetadores giratorios que se ajustan por sobre el conductor pasante lo cual, brinda un doble camino a la corriente de carga. La ranura lateral de cada sujetador facilita la inserción y conexión del conductor de derivación. Cada derivación puede ser instalada o retirada sin desmontar la grapa del conductor pasante ni desarmar la otra derivación.

La grapa Fargo GM124A es una combinación de retención con conector y permite el amarre y conexión de la derivación del neutro al usuario. Posee unos ganchos que sobresalen del cuerpo, en los cuales pueden engancharse varios amarres de las grapas de retención para derivación al usuario. El diseño del gancho admite vibraciones y bruscos cambios de carga mecánica, ya sean provenientes del neutro o del conductor de fase.

La bornera de conexión para 4 derivaciones, de diseño compacto y construida de aluminio, admite hasta cuatro acometidas de neutro a usuarios. Las conexiones son individuales facilitando la instalación o remoción del servicio.

La grapa Fargo GM125A posee una bornera de 4 derivaciones unida a una base o cuerpo de aluminio mediante pernos de aluminio de alta resistencia con la arandela incorporada en la cabeza. Cuenta además, con dos ganchos laterales para el amarre de las derivaciones de neutro al usuario. Esta forma constructiva, facilita la instalación, en líneas de conductores desnudos o de tipo preensamblado (triplex), de las derivaciones del neutro en puntos de la línea alejados del poste.

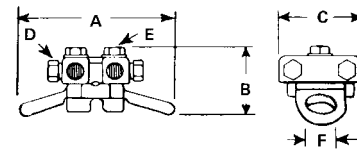
Materiales

Cuerpo: aleación de aluminio de alta resistencia.

Herrajes: acero inoxidable para el modelo GM1091A.

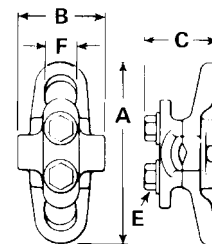
aleación de aluminio de alta resistencia para los modelos GM205, GM124 y GM125.

Nota: si desea grapas con compuesto inhibidor y envase individual, agregue el sufijo "L" al número de catálogo.



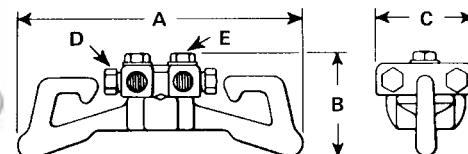
GM125A

GM125A



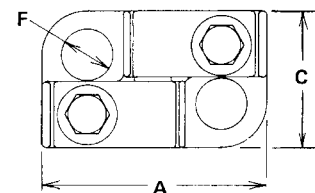
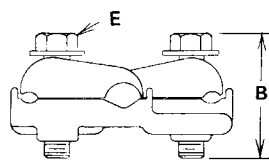
GM104A

GM104A



GM124A

GM124A



GM1091A

GM1091A

Número de catálogo	Conductores admitidos ACSR AWG/MCM (mm ²)				Dimensiones aproximadas pulgadas (mm)					
	Pasante		Derivación		A	B	C	D	E	F
	Máximo	Mínimo	Máximo	Mínimo						
GM104A	336.4 (170)	4 (21,16)	-	-	4 1/8 (105)	2 (51)	2 1/8 (54)	-	3/8 (9)	5/8 (16)
GM1091A	4/0 (107)	2 (33,59)	1/0 (53,46)	6 (13,30)	3 3/8 (86)	1 7/8 (48)	2 1/16 (52)	-	3/8 (9)	5/8
GM124A	4/0 (107)	4 (21,16)	2/0 (67,49)	6 (13,30)	7 (178)	2 5/8 (67)	2 7/8 (73)	1/2 (13)	3/8 (9)	-
GM125A	4/0 (107)	4 (21,16)	2/0 (67,49)	6 (13,30)	4 1/8 (105)	2 1/4 (57)	2 7/8 (73)	1/2 (13)	3/8 (9)	5/8



CONECTOR Y PROTECTOR PARA DERIVACIÓN DE CONDUCTOR DE FASE Y ACOMETIDA A USUARIO

DA
32

ALUMINIO

GM128

Este conector se utiliza para la derivación del conductor de fase en las acometidas a usuario. Se puede montar tanto en líneas con conductores desnudos o aisladas de tipo preensamblado (triplex). Su estético diseño brinda, además, una conexión sencilla y de fácil acceso.

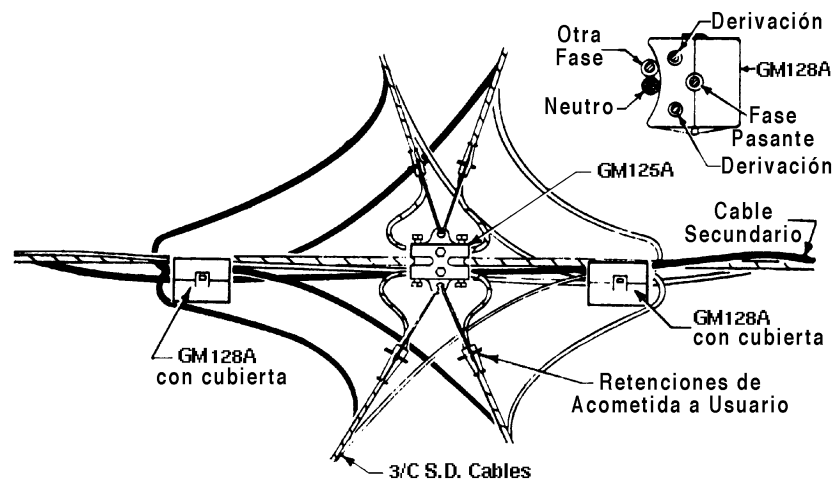
El cuerpo del conector es de aluminio de alta resistencia y ofrece una óptima resistencia a la corrosión a la par que un peso reducido. Se provee con una caja protectora que lo aísla de los conductores adyacentes y que, además, está construida de manera tal de facilitar la entrada y salida de los conductores. Para ello cuenta con aberturas precortadas para alinear el conductor pasante y facilitar la conexión y desconexión de la derivación.

El conector queda encajado dentro del protector formando así un conjunto de una sola pieza.

Para mejorar su desempeño, el conector se entrega con sus ranuras de contacto rellenas con compuesto inhibidor Fargolene® y en un envase individual de plástico.

El conjunto Fargo GM128AKL es, por lo tanto, un sistema de conexionado aislado que permite la derivación de hasta cuatro conductores de fase para otras tantas acometidas a usuario y se lo puede utilizar en combinación con los conectores de derivación de neutro para montaje sobre el vano.

Patentada



Número de catálogo	Conductores admitidos ACSR AWG/MCM (mm ²)		Dimensiones aproximadas pulgadas (mm)			Peso unitario libras (kg)
	Pasante	Derivación	Longitud	Ancho	Altura	
GM128AL (sólo el conector)	2 cable a 350 (33,59 a 177)	4 alambre a 3/0 cable (21,16 a 85)	3 5/16 (84,03)	2 5/8 (66,81)	2 (50,90)	1,04 (0,47)
GM128AKL (el conector y su protector)	2 cable a 350 (33,59 a 177)	4 alambre a 3/0 cable (21,16 a 85)	3 13/16 (97,03)	3 1/4 (82,71)	3 (76,35)	1,20 (0,54)



CONECTORES PARA DISTRIBUCIÓN

SECCIÓN DA

GRAPAS PARA RETENCIÓN, A PERNOS, PARA DERIVACIONES DE NEUTRO EN EL VANO ALUMINIO

ALUMINIO
GM100

DA
33

Las grapas Fargo para derivación de neutro al usuario para montaje en el vano pueden utilizarse en líneas de baja tensión con conductores desnudos o aisladas de tipo preensamblado (triplex).

- Amplia boca abocinada que permite realizar derivaciones a 45° en cualquier dirección respecto al eje de la grapa.
- Construidas de aleación de aluminio de alta resistencia, admiten una carga de hasta 1250 libras (568 kg).
- Superficies de contacto largas y redondeadas que protegen al conductor del neutro ante el esfuerzo mecánico del tendido.
- Menor cantidad de piezas que los sistemas convencionales y, según la versión, admiten una, dos o cuatro retenciones de derivación a usuario.

Materiales

Cuerpo: aleación de aluminio.

Herrajes: acero inoxidable.

Nota: si desea la grapa con compuesto inhibidor y en envase individual, agregue el sufijo "L" al número de catálogo. Ejemplo: GM102AL



GM102A



GM1024A

Número de catálogo	Conductor pasante ACSR AWG/MCM (mm ²)		Conductor derivado ACSR AWG/MCM (mm ²)		Cantidad de derivaciones	Dimensiones aproximadas pulgadas (mm)		
	Máximo	Mínimo	Máximo	Mínimo		Longitud	Ancho	Altura
GM102A	4/0 (107)	1/0 (53,46)	2 (33,59)	6 (13,30)	1	3 3/8	1 1/2	2 3/4
GM1024A	4/0 (107)	1/0 (53,46)	2 (33,59)	6 (13,30)	4	5 3/4	5	2 3/4



CONECTOR DE ALUMINIO PARA MONTAJE EN EL VANO TIPO MSN

DA
34

ALUMINIO

MSN

Apto para cables preensamblados (triplex) con conductores de aluminio o ACSR.

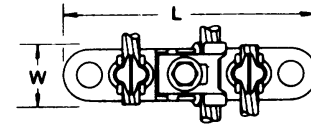
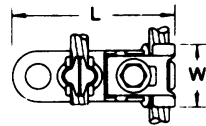
El perno con ojo de conexión posibilita un contacto eléctrico adecuado entre los conductores de neutro.

Materiales

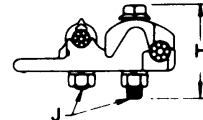
Cuerpo: aleación de aluminio.

Perno con ojo de conexión: bronce aluminio.

Herrajes: acero galvanizado.



MSN2



MSN1

Número de catálogo	Conductores admitidos AWG (mm ²)		Dimensiones pulgadas (mm)				Peso unitario aprox. libras (kg)
	AAC	ACSR	L	H	W	H	
MSN1	2 a 2/0 (33,59 a 67,49)	4-2/0 (21,16 a 67,49)	4-5/32 (105,57)	2-5/16 (58,74)	1-5/8 (41,28)	3/8 (9,52)	0,46 (0,21)
MSN2		4-2/0 (21,16 a 67,49)	6-11/32 (161,13)	2-5/16 (58,74)	1-5/8 (41,28)	3/8 (9,52)	0,64 (0,29)

CONECTOR DE ALUMINIO PARA MONTAJE EN EL VANO TIPO MSNT

ALUMINIO

MSNT

Apto para cables preensamblados (triplex) con conductores de aluminio o ACSR. Posee un doble amarre.

Las tuercas son de tipo imperdibles.

Materiales

Cuerpo: pieza superior de aleación de aluminio; pieza inferior: aleación de bronce estañada.

Herrajes: acero galvanizado.



Número de catálogo	Conductores admitidos AWG (mm ²)		Dimensiones pulgadas (mm)			Peso unitario aprox. libras (kg)
	Neutro (ACSR)	Fase (ACSR o AAC)	L	J	DIA.	
MSNT2	1/0 a 4/0 (53,46 a 107)	6 a 1/0 (13,30 a 53,46)	4-11/16 (119,09)	3/8 (9,52)	7/8 (22,22)	0,64 (0,29)



CONECTORES PARA DISTRIBUCIÓN

SECCIÓN DA

CONECTOR DE ALUMINIO PARA MONTAJE EN EL VANO TIPO MSE

Apto para cables preensamblados (triplex o cuadruplex) con conductores de aluminio o ACSR.

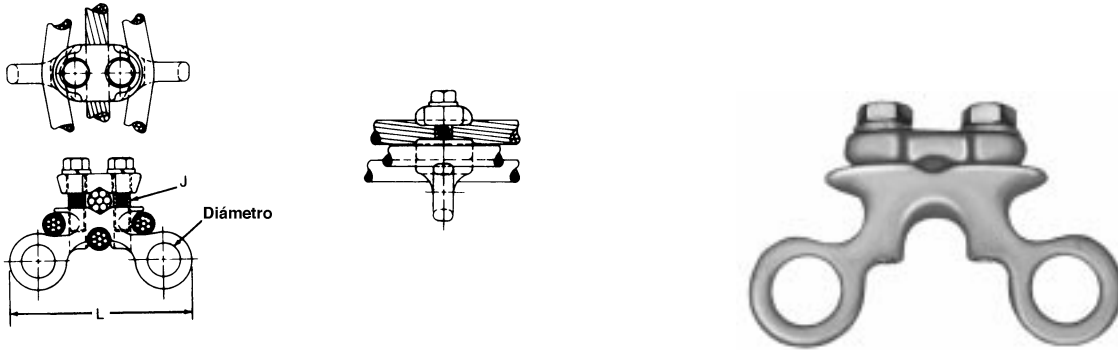
ALUMINIO
MSE

DA
35

Materiales

Cuerpo: aleación de aluminio.

Herrajes: acero estañado.



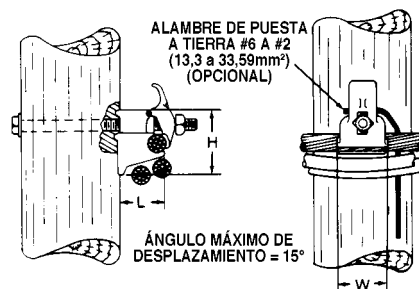
Número de catálogo	Conductores admitidos AWG (mm ²)		Dimensiones pulgadas (mm)			Peso unitario aprox. libras (kg)
	Neutro (ACSR)	Fase (ACSR o AAC)	L	J	DIA.	
MSE416981	4 a 4/0 (21,16 a 107)	6 a 1/0 (13,30 a 53,46)	4-1/8 (104,78)	3/8 (9,52)	3/4 (19,05)	0,46 (0,21)

MÉNSULA DE ALUMINIO PARA SUSPENSIÓN CABLE PREENSAMBLADO (TRIPLEX) TIPO TSB

ALUMINIO
TTSB

Para cable preensamblado (triplex) con conductores de aluminio o ACSR. Puede montarse sobre una superficie plana o sobre un poste de madera. Los pernos de sujeción galvanizados 5/8-11T no se incluyen.

Material: aleación de aluminio.



Número de catálogo	Conductores admitidos AWG/MCM (mm ²)	Dimensiones pulgadas (mm)			Peso unitario aprox. libras (kg)
		L	W	H	
TTSB416671	2 ACSR a 477 AAC (33,59 a 242)	2-5/16 (58,72)	2-3/8 (60,32)	3-5/16 (84,12)	0,38 (0,17)