

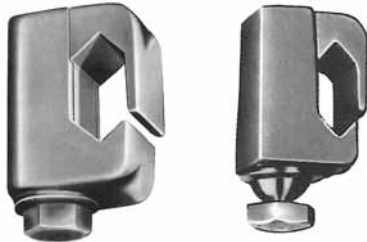


CONECTORES PARA DISTRIBUCIÓN

SECCIÓN DH

CONECTORES DE BRONCE MORDAZA DE APERTURA LATERAL PARA PUESTA A TIERRA Y TELECOMUNICACIONES

BRONCE
GC5000



Conector con perno de cabeza hexagonal con par de apriete calibrado.

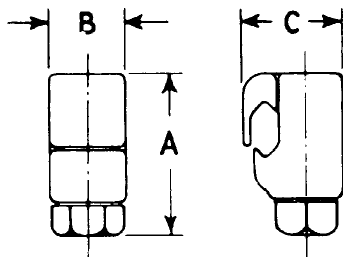
- Apto para realizar empalmes, unión de puentes en retenciones o derivaciones a usuario con conductores de cobre.
- Diseño de una sola pieza de rápida instalación.
- La cabeza del perno admite llaves a trinquete estándar.
- Apertura lateral que logra una gran presión de contacto con poco esfuerzo sobre la llave.
- Se instala fácilmente con herramientas para trabajo con tensión.

Materiales

Cuerpo: aleación de cobre.

Herrajes: acero inoxidable o aleación de bronce silíceo.

- Perno con cabeza de par calibrado, agregue el sufijo "O" (vea las notas).
- Si desea a grapa estañada, agregue el sufijo "P" (vea las notas).



Número de catálogo	Conductores admitidos AWG (mm ²)		Diámetros admitidos (2 conductores juntos)	A pulg. (mm)	B pulg. (mm)	C pulg. (mm)	Peso unitario aprox. libras (kg)	Perno cabeza hexagonal pulg. (mm)
	Máximo 2 conductores	Mínimo 2 conductores	Diámetro del conductor pulgadas (mm)					
GC5008SH*	8 (8,34) cable	11 (4,15) alambre	0,146 a 0,091 (3,72 a 2,32)	7/8 (22,7)	5/8 (15,91)	5/8 (15,91)	0,06 (0,03)	3/8 (10)
GC5006*	6 (13,30) alambre	10 (5,26) alambre	0,162 a 0,101 (4,12 a 2,57)	1 (25,45)		3/4 (19,09)	0,09 (0,04)	
GC5006SH*						7/8 (22,27)	0,16 (0,07)	
GC-5004†	4 (21,16) cable	8 (8,34) alambre	0,232 a 0,128 (5,9 a 3,26)	1 1/4 (31,81)	3/4 (19,09)	1 (25,45)	0,18 (0,08)	9/16 (14)
GC5002†	2 (33,59) alambre	6 (13,30) alambre	0,286 a 0,162 (7,28 a 4,12)	1 3/8 (34,99)		1 1/8 (28,63)	0,28 (0,13)	
GC5002S†	2 (33,59) cable	5 (16,8) alambre	0,320 a 0,181 (8,14 a 4,61)	1 5/8 (41,36)		1 1/4 (31,81)	0,48 (0,22)	
GC5020†	1/0 (53,46) cable	4 (21,16) alambre	0,390 a 0,204 (9,93 a 5,19)	1 7/8 (47,72)	1 3/8 (34,99)			
GC5020S†	2/0 cable	3 (26,7) alambre	0,438 a 0,229 (11,15 a 5,83)	2 (50,90)	7/8 (22,27)			
GC5040†	4/0 (107) cable	1 (42,4) alambre	0,552 a 0,289 (14,05 a 7,36)	2 1/8 (54,08)	1 (25,45)	1 3/8 (34,99)		

* Si desea grapas con pernos de cabeza hexagonal con ranura, agregue el sufijo "SH" al número de catálogo.

† Si desea grapas con pernos con cabeza de par de apriete calibrado para puestas a tierra permanentes o para utilizar con neutros concéntricos, agregue el sufijo "O" al número de catálogo.

Si desea conectores de bronce estañados, agregue el sufijo "P" al número de catálogo (no disponible para el modelo GC5008SH).

Nota: todos los conectores admiten uno o dos de los conductores indicados y cualquier combinación entre las medidas máxima y mínima.

DH
1

CONECTORES PARA DISTRIBUCIÓN

ESPÁRRAGO DE BRONCE PARA PUESTA A TIERRA MORDAZA DE APERTURA LATERAL



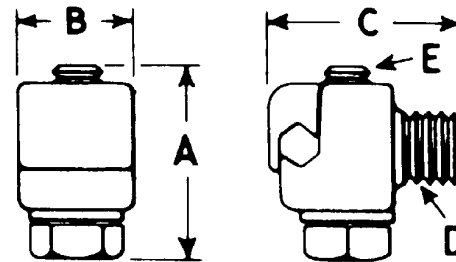
BRONCE/ALUMINIO
GC200

Proporcionan una conexión permanente a prueba de vibraciones. La gran superficie plana en la base del perno roscado asegura el montaje, mientras que su ranura de contacto en forma en “V” asegura la alineación del conductor de puesta a tierra.

- Para aplicaciones de puesta a tierra entre conductores o entre conductores y placas de montaje.
- Normalmente se proveen con perno roscado 1/2-13 y superficie de contacto plana. Fáciles de instalar con una sola llave.



GC207



GC207, GC209

Conectores de bronce para puesta a tierra							Peso unitario libras (kg)
Número de catálogo	Conductores admitidos AWG (mm ²)	Dimensiones aproximadas pulgadas (mm)					
		A	B	C	D	E	
GC207+	6 alambre a 1/0 cable (13,30 a 53,46)	1 1/4 (31,81)	3/4 (19,09)	1 7/8 (47,72)	1/2 (12,73)	5/16 (7,95)	0,21 (0,10)
GC208+	4 a 2/0 cable (21,16 a 67,49)	1 5/16 (33,40)	13/16 (20,68)	1 7/8 (47,72)	1/2 (12,73)	5/16 (7,95)	0,29 (0,13)
GC209*+	3 alambre a 4/0 cable (26,7 a 107)	1 1/2 (38,18)	1 1/8 (28,63)	1 3/4 (44,54)	1/2 (12,73)	5/16 (7,95)	0,40 (0,18)

*El modelo GC209 se suministra con contratuerca de bronce en el perno. Fargo recomienda conectores de bronce (GC207 hasta GC209) para puesta a tierra con conductores de cobre y de aluminio.

+Si desea la versión estañada, agregue el sufijo “P” al número de catálogo.

Nota: el modelo GA220 está disponible para conductores de puesta a tierra de aluminio.



CONECTORES PARA DISTRIBUCIÓN

SECCIÓN DH

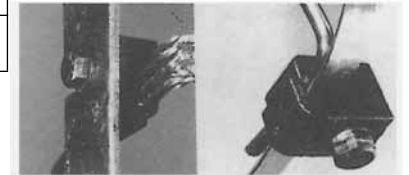
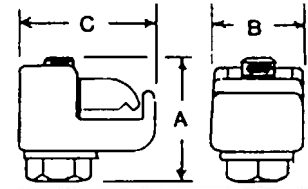
CONECTORES DE BRONCE MORDAZA DE APERTURA LATERAL PARA TELECOMUNICACIONES

Para puentes de conexión con flejes, trenzas y cintas de cobre

Permiten realizar puentes de conexión con fleje, trenza, conductor, barra o cinta de cobre al conductor fiador (mensajero).

BRONCE/ALUMINIO
GC100/GC200

Número de catálogo	Empalme con cinta o trenza		Dimensiones aproximadas pulgadas (mm)					Peso unit. libras (kg)
	Conecta	con	A	B	C	Perno		
						Diám.	Llave	
GC164 GC164P†	Cinta o trenza	Cinta, trenza o barra AWG 6 (13,30)	1 (25,45)	5/8 (15,90)	1 (25,45)	1/4 (6,36)	3/8 (10)	0,12 (0,05)
GC174P	Cinta o trenza AWG 1/0 (53,46)	Cable AWG 1/0 a 6 (53,46 a 13,30)	1 1/2 (38,18)	21/32 (16,70)	15/16 (23,86)	1/4 (6,36)	3/8 (10)	0,13 (0,06)

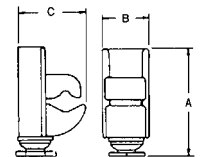


Para electrodos de puesta a tierra

Conectores con mordaza de apertura lateral para uniones de conductor a electrodos de puesta a tierra.

Número de catálogo	Medidas		Dimensiones aproximadas pulgadas (mm)					Peso unit. libras (kg)
	Diám. de la barra pulg. (mm)	Conductor	A	B	C	Perno		
						Diám.	Llave	
GC268†	1/4 a 5/8 (6,36 a 15,90)	AWG 6 a 10 (13,30 a 5,07)	2 (50,80)	1 (25,45)	1 3/8 (35,00)	3/8 (9,54)	9/16 (14)	0,43 (0,19)

GC164



* Estos conectores removibles se proveen con perno con cabeza de par de apriete calibrado a prueba de vándalos.

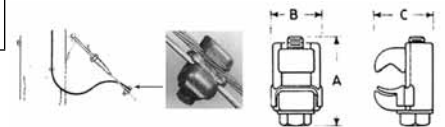
† Cumple con las normas UL-467 y ETL.

Para pequeñas derivaciones (latiguillos)

Conexión de pequeños conductores al conductor fiador (mensajero).

Número de catálogo	Diámetro del mensajero	Alambre de la derivación	Dimensiones aproximadas pulgadas (mm)					Peso unit. libras (kg)
	Conecta pulg. (mm)		con	A	B	C	Perno	
		Diám.					Llave	
GC166 GC166P	0,245 a 0,5 (6,23 a 12,73)	Todas las medidas	1 1/2 (38,18)	7/8 (22,26)	1 (25,45)	1/4 (6,36)	3/8 (10)	0,16 (0,07)

GC268



GC166

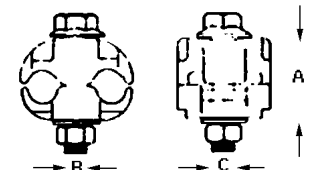
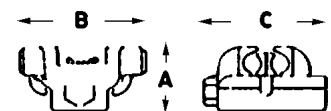
Si desea conectores de bronce estañado, agregue el sufijo "P" al número de catálogo.

Para cordones de riostras (riendas).

Conectores de aluminio de ranuras paralelas y perno de ajuste central para realizar conexiones de cordones de acero galvanizado o de acero revestido de aluminio con conductores de cobre.

Número de catálogo	Diámetro del cordón pulg. (mm)	Conductores admitidos AWG (mm ²)	Dimensiones aproximadas pulgadas (mm)			Peso unit. libras (kg)
			A	B	C	
GA9003L**	1/4 (6,36)	4 a 8 (21,16 a 8,34)	7/8 (22,26)	1 1/4 (31,81)	1 3/4 (44,54)	0,17 (0,08)
GA9002L**	1/4 a 3/8 (6,36 a 9,54)	4 a 8 (21,16 a 8,34)	1 1/8 (28,63)	1 7/8 (47,72)	2 1/8 (54,08)	0,23 (0,10)
Tipo a ranuras paralelas						
LC52AXB* ** LC522AXB†**	1/4 a 3/8 (6,36 a 9,54)	2/0 a 8 (67,49 a 8,34)	2 3/8 (60,44)	1 5/8 (41,36)	1 3/8 (35,00)	0,20 (0,09)

Serie GA9000



Serie LC50

* Protegidos con inhibidor y envase individual de provisión estándar.

† Con chapa bimetálica del lado de la derivación para conductor de cobre.

** Homologados RUS.

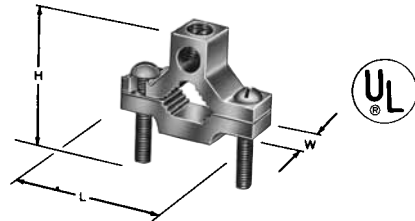
DH
3

CONECTORES DE PUESTA A TIERRA



GRAPA DE ALUMINIO PARA PUESTA A TIERRA A TUBO O BARRA ALUMINIO O COBRE

ALUMINIO
GCA



Homologado 261L

Este conector se utiliza para la conexión de conductor de cobre o aluminio a tubo o electrodo de puesta a tierra.

Materiales

Cuerpo de la grapa: aleación de aluminio.
Tornillo de contacto: aleación de aluminio estañado.
Tornillos de fijación: acero cincados.

Número de catálogo	Conductores de puesta a tierra admitidos AWG (mm ²)	Electrodo		Dimensiones pulgadas (mm)			Peso unitario libras (kg)
		Tubo IPS	Barra	L	W	H	
GC15A	AWG 14 alambre a AWG 1/0 cable (2,08 a 53,46)	1/2" a 1" (13 a 25mm)	3/8" a 1" (9,5 a 25 mm)	2,25 (57,15)	0,69 (17,53)	1,66 (42,16)	0,11 (0,05)

CONECTORES DE BRONCE PARA UNIR CONDUCTOR A BARRA O TUBO DE PUESTA A TIERRA

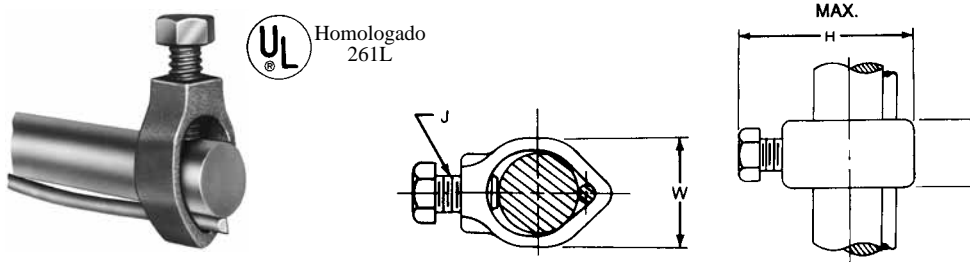
BRONCE
GC / C203

Grapa de aleación de bronce para la conexión de conductor de cobre en forma paralela a electrodo o tubo de puesta a tierra.

- Apto para enterrar.

Materiales

Modelo GC Cuerpo de fundición: aleación de bronce.
Perno roscado: bronce silíceo.
Modelo C203 Cuerpo de fundición: acero galvanizado.
Perno roscado: acero cincado.



Homologado 261L

Número de catálogo	Conductores de cobre admitidos AWG (mm ²)	Diámetro de la barra	Dimensiones Pulgadas (mm)				Peso unitario libras (kg)
			L	H	W	J	
GC4	AWG 8 alambre a AWG 4 cable (8,34 a 21,16)	1/2	5/8 (15,88)	1-7/8 (47,62)	13/16 (20,64)	3/8 (9,52)	0,09 (0,04)
GC5 / G5*	AWG 10 alambre a AWG 2 cable (5,26 a 33,59)	5/8	5/8 (15,88)	1-19/32 (40,39)	29/32 (23,11)	3/8 (9,52)	0,11 (0,05)
GC6	AWG 8 alambre a AWG 4 cable (8,34 a 21,16)	3/4	3/4 (19,05)	2-1/8 (53,98)	1-1/32 (26,19)	3/8 (9,52)	0,13 (0,06)
C2030344 Servicio pesado	AWG 8 alambre a AWG 2/0 cable (8,34 a 67,49)	5/8	1-1/8 (28,6)	2-7/8 (73,0)	1-15/32 (37,3)	1/2 (12,7)	0,34 (0,15)
C2030345 Servicio pesado	AWG 8 alambre a AWG 2/0 cable (8,34 a 67,49)	3/4	1-1/8 (28,6)	2-7/8 (73,0)	1-15/32 (37,3)	1/2 (12,7)	0,30 (0,14)

*Si desea conectores con perno de bronce silíceo, pídalos como "GC5".



CONECTORES PARA DISTRIBUCIÓN

SECCIÓN DH

ESPECIAL PARA TELECOMUNICACIONES CONECTORES DE BRONCE CON MORDAZA DE APERTURA LATERAL PARA APLICACIONES DE PUESTA A TIERRA

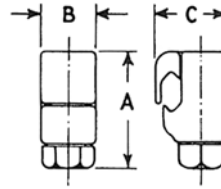
BRONCE
GC100/GC200/GC5000

Se utilizan en conexiones de cobre/cobre entre conductores y entre conductor o blindaje de cables a barra plana.

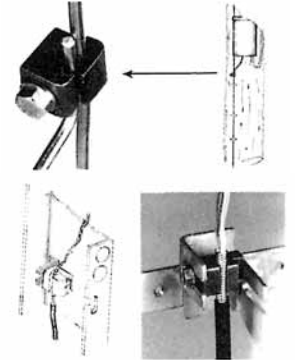
Materiales

Cuerpo: aleación de cobre.

Perno de cabeza hexagonal con ranura: acero inoxidable o bronce silíceo.



Serie GC5000



Número de catálogo	Conductores admitidos AWG (mm ²)				Dimensiones aprox. pulgadas (mm)						Peso unit. libras (kg)
	Combinaciones de conductores		Unión de mallas de blindaje de cables		A	B	C	Perno			
	Pasante	Derivación						Diámetro	Llave		
GC271*†	4 (21,16) cable a 6 (13,30) alambre	6 a 14 (13,30 a 2,08)	1 a 3	2 pares	1 (25,45)	5/8 (15,90)	3/4 (19,08)	1/4 (6,36)	3/8 (10)	0,08 (0,04)	
GC5006SH*†	6 (13,30)	6 a 14 (13,30 a 2,08)	1 a 3	2 pares	1 (25,45)	5/8 (15,90)	3/4 (19,08)	1/4 (6,36)	3/8 (10)	0,09 (0,04)	
GC5006†**	6 (13,30)	6 a 14 (13,30 a 2,08)	1 a 3	2 pares	1 (25,45)	5/8 (15,90)	3/4 (19,08)	1/4 (6,36)	3/8 (10)	0,09 (0,04)	
GC5004†**	4 (21,16)	4 a 8 (21,16 a 8,34)	1 a 3	2 pares	1 1/4 (31,81)	5/8 (15,90)	7/8 (22,26)	5/16 (7,95)	9/16 (14)	0,16 (0,07)	
			1	5 pares							
GC5002**	2 (33,6)	2 a 6 (33,6 a 13,30)	-	-	1 3/8 (35,00)	3/4 (19,08)	1 (25,45)	5/16 (7,95)	9/16 (14)	0,18 (0,08)	

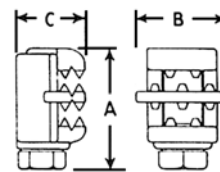
* Perno de cabeza hexagonal con ranura para destornillador.

† Cumple con normas UL-467 y ETL.

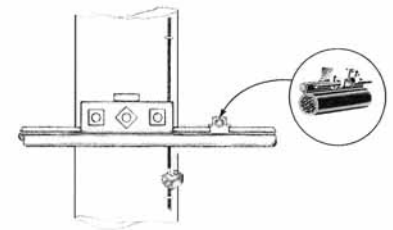
**Homologado RUS.

Conectores a perforación de aislamiento para cable fiador (mensajero) aislado.

Estos conectores a dientes, perforan el aislamiento del cable logrando una excelente puesta a tierra del conductor sin necesidad de retirar el aislamiento.



GC167



Número de catálogo	Diámetro pulgadas (mm)		Dimensiones aproximadas pulgadas (mm)					Peso unit. libras (kg)
	Mensajero	Derivación a tierra	A	B	C	Perno		
						Diámetro	Llave	
GC167	0,146 a 0,312 (3,71 a 7,94)	0,146 a 0,312 (3,71 a 7,94)	1 5/8 (41,36)	1 1/4 (31,81)	1 (25,45)	5/16 (7,95)	9/16 (14)	0,21 (0,10)
GC167P								0,21 (0,10)

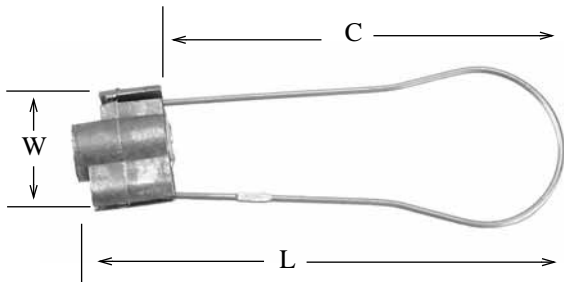
*Si desea conectores de bronce estañado, agregue el sufijo "P" al número de catálogo.

DH
5



RETENCIONES PARA FIADORES O MENSAJEROS PARA TELECOMUNICACIONES
RETENCIONES PARA RIOSTRAS (RIENDAS)

ALAMBRE
SERIE GO



- Para retención de alambres galvanizados.
- Instalación rápida y sencilla.
- El modelo GO083B brinda una tensión mínima inicial de 675 libras (306 kg) sobre un alambre de diámetro 0,083" (2,11 mm).
- El modelo GO109B brinda una tensión mínima inicial de 1500 libras (681 kg) sobre un alambre de diámetro 0,109" (2,77 mm).

Materiales

Cuerpo: aluminio.

Amarre: acero inoxidable.

Mordaza: acero inoxidable.

- Los cables de telecomunicaciones (voz/datos/señales) están soportados por un mensajero o fiador tendido en la red de distribución residencial, comercial o industrial. El amarre tipo lazo se adapta a la mayoría de los soportes que habitualmente se utilizan en estos tipo de distribución.

INFORMACIÓN PARA REALIZAR PEDIDOS:

Número de catálogo	Diámetro del mensajero o riostra pulgadas (mm)	Dimensiones aproximadas pulgadas (mm)			Peso unitario libras (kg)
		Longitud total L	Distancia entre la parte trasera del cuerpo y el extremo del amarre C	Ancho W	
GO083B	0,083 (2,11)	5,88 (149,52)	4,75 (120,89)	1,38 (34,99)	0,11 (0,05)