

IMPORTANT SAFETY INFORMATION. READ AND FOLLOW ALL SAFETY INSTRUCTIONS. Follow label information and instructions concerning Wet or Damp Locations, installation near combustible materials, insulation, building materials, and proper lamping. Do not install in areas subject to combustible vapors or gases. Before wiring to power supply and during servicing or relamping, turn off power at fuse or circuit breaker. **All servicing or relamping must be performed by qualified service personnel. Product must be grounded to avoid potential electric shock or other potential hazard. Product must be mounted in locations and at heights and in a manner consistent with its intended use, and in compliance with the National Electrical Code and local codes.** The use of accessory equipment not recommended by the manufacturer or installed contrary to instructions may cause an unsafe condition. Do not block light emanating from product in whole or part, as this may cause an unsafe condition. Do not allow items such as drapes, curtains, screens or the like to come into contact with the product or to block light from the product, as this may cause an unsafe condition.

## INSTALLATION INSTRUCTIONS RMN4QL-120

**CAUTION: RISK OF FIRE:** Recessed portions of recessed housing, other than at points of support, shall be spaced at least 1/2 inch from combustible material. Thermal insulation shall not be installed within 3 inches of recessed housing or junction box, and shall not be installed above fixture as to entrap heat and prevent the free circulation of air.

**CAUTION:** To complete the installation, choose only UL listed Prescolite trims from the label inside the housing. The use of any trim not listed in this fixture is a violation of N.E.C. article 110-3(B) and voids all warranties.

**WARNING:** When using Special Control Devices with this Fixture, follow Instructions carefully to ensure N.E.C. compliances. For more help, contact a Qualified Electrical Contractor.

Follow this instruction sheet carefully. Be sure electricity is OFF before starting installation.

1.- Cut a 4 1/2 inch diameter Hole (1) in Ceiling and pull electrical Supply Cable (2) down through opening.

**CAUTION:** Be careful not to cut through Joists, Wiring or Piping when cutting opening in Ceiling.

2.- Remove Cover Plate (3) from Junction Box (4). Select a UL listed Connector (5)(NOT FURNISHED) appropriate for the Electrical Supply Cable at installation. Remove desired Knockout (6) from Junction Box (4) and secure Cable (2) to Box with Connector (5).

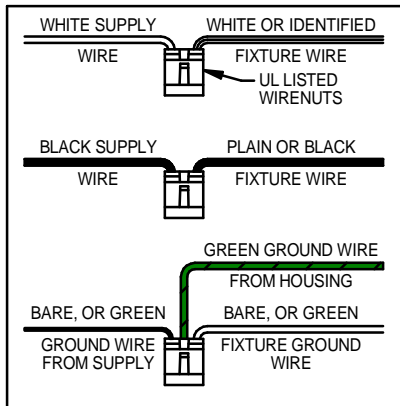
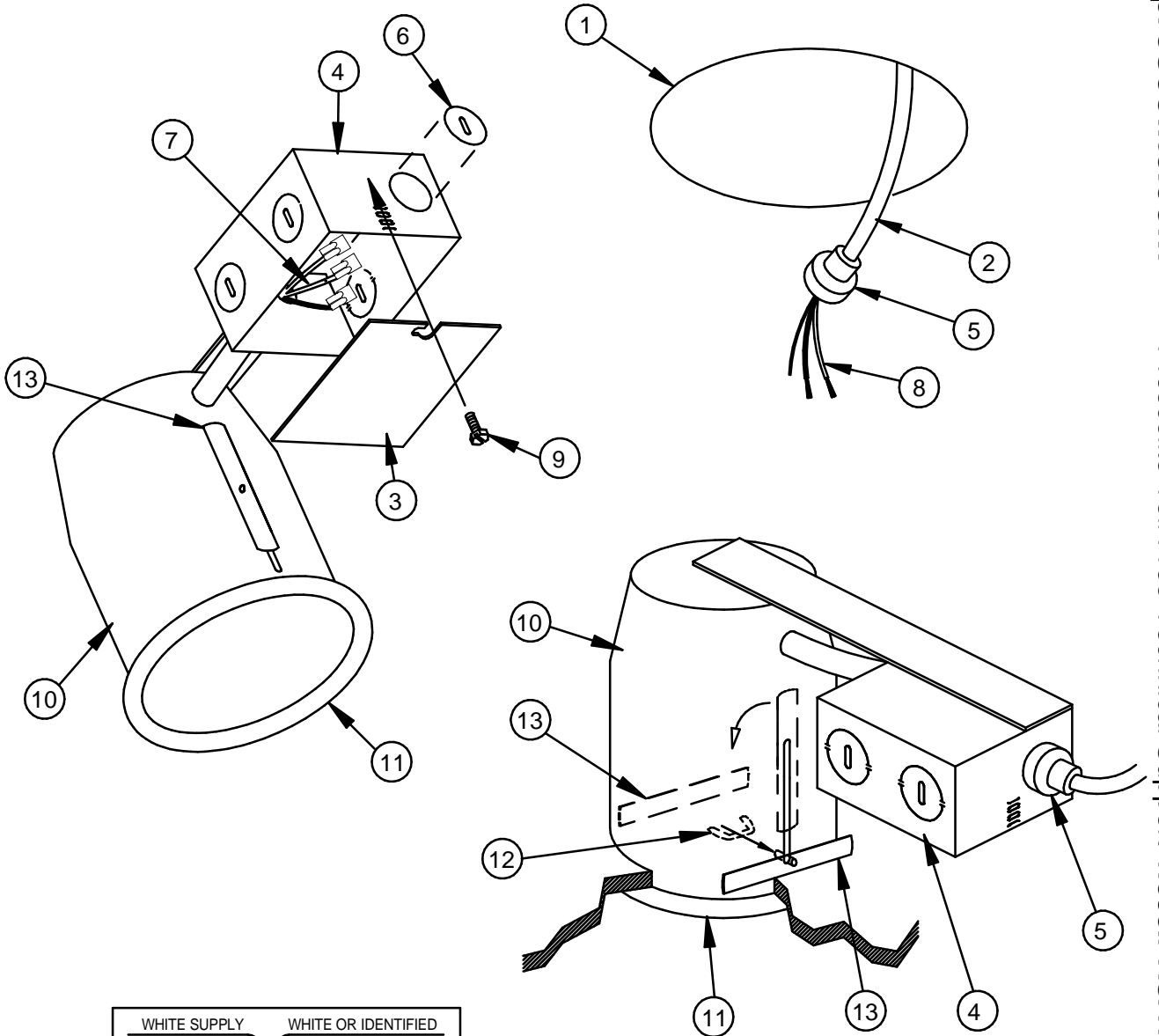
3.- Connect Fixture Wires (7) to Supply Wires (8) as shown in Wiring Diagram. Replace Cover Plate (3) onto Junction Box (4) securing in place with Cover Screw (9).

4.- Slip Fixture Assembly up through Ceiling opening with flange (11) up against Ceiling. Make sure that Straps (13) are laying vertically against Housing (10) so that unit can pass through Ceiling opening. Loosen Wingnuts (12), rotate and slide Straps (13) down and secure against top of Ceiling surface. Tighten Wingnuts (12).

*INSTRUCTION SHEET MUST BE REMOVED FROM FIXTURE  
PRIOR TO ENERGIZING.*



# Instruction Sheet



Hubbell Lighting, Inc.

701 Millennium Blvd., Greenville, SC 29607  
With representatives offices in principal cities throughout North America.  
Copyright 2021, 08/09/21 revision, All Rights Reserved - Printed in U.S.A.



INSTRUCTIONS IMPORTANTES CONCERNANT LA SÉCURITÉ. LIRE ET SUIVRE TOUTES LES INSTRUCTIONS RELATIVES À LA SÉCURITÉ. Suivre les informations et les instructions des étiquettes relatives aux emplacements mouillés ou humides, aux installations à proximité de matières combustibles, à l'isolation, aux matériaux de construction et à l'éclairage approprié. Ne pas utiliser dans des zones sujettes à des vapeurs ou gaz combustibles. Avant de raccorder à l'alimentation électrique et lors de l'entretien ou du changement d'ampoule, couper le courant au niveau du fusible ou du disjoncteur. **Tout entretien ou changement d'ampoule doit être effectué par un personnel d'entretien qualifié. Le produit doit être mis à la terre pour éviter tout choc électrique potentiel ou tout autre risque potentiel. Le produit doit être monté dans des endroits, à des hauteurs et d'une manière conformes à son emploi prévu et en conformité avec le Code canadien de l'électricité et autres codes en vigueur.** L'utilisation d'équipement accessoire non recommandé par le fabricant ou installé contrairement aux instructions peut créer une situation dangereuse. Ne pas bloquer complètement ni partiellement la lumière émise par le produit, car cela peut créer une situation dangereuse. Ne pas laisser d'articles tels que des rideaux, tentures, écrans ou autres toucher le produit ou bloquer la lumière émise par le produit, car cela peut créer une situation dangereuse.

## INSTRUCTIONS D'INSTALLATION RMN4QL-120

**ATTENTION : RISQUE D'INCENDIE :** Les portions encastrées du boîtier encastré, autres qu'au niveau des points d'appui, devront être à une distance d'au moins 13 mm (1/2 po) de tout matériau combustible. Aucune isolation thermique ne devra être posée à moins de 75 mm (3 po) du boîtier encastré ou de la boîte de jonction ni au-dessus du luminaire de façon à piéger la chaleur et empêcher la libre circulation de l'air.

**ATTENTION :** Pour terminer l'installation, choisir uniquement des garnitures Prescolite homologuées UL indiquées sur l'étiquette à l'intérieur du boîtier. L'utilisation de toute garniture non répertoriée dans ce luminaire est une infraction à l'article 110-3(B) du N.E.C. et invalide toutes les garanties.

**AVERTISSEMENT :** Si des dispositifs de commande spéciaux sont utilisés avec ce luminaire, veiller à bien suivre les instructions pour assurer la conformité au N.E.C. Pour tout besoin d'assistance, s'adresser à un électricien qualifié.

Suivre cette fiche d'instruction avec attention. S'assurer que l'alimentation électrique est HORS TENSION avant de commencer l'installation.

1.- Couper un trou (1) de 4-1/2 po (114 mm) au plafond et tirer le câble d'alimentation électrique (2) vers le bas à travers l'ouverture.

ATTENTION : Prendre garde de ne pas entailler de solives, câblage ou tuyauterie lors de la découpe de l'ouverture dans le plafond.

2.- Retirer le couvercle (3) de la boîte de jonction (4). Choisir un connecteur homologué UL (5) (NON FOURNI) qui convient pour le câble d'alimentation électrique de l'installation. Retirer l'opercule défonçable souhaité (6) de la boîte de jonction (4) et attacher le câble (2) à la boîte de jonction à l'aide du connecteur (5).

3.- Raccorder les conducteurs (7) du luminaire aux conducteurs d'alimentation (8) conformément au schéma de câblage. Remonter le couvercle (3) sur la boîte de jonction (4) et l'attacher avec la vis de couvercle (9).

4.- Engager le luminaire dans l'ouverture du plafond jusqu'à appuyer la bride (11) contre le plafond. S'assurer que les lames de blocage (13) sont en position verticale contre le boîtier (10) pour permettre au luminaire de passer à travers l'ouverture. Desserrer les écrous à oreilles (12), pivoter les lames de blocage (13), les glisser vers le bas et les appuyer fermement contre le dessus de la surface du plafond. Serrer les écrous à oreilles (12).

*LA FICHE D'INSTRUCTIONS DOIT ÊTRE RETIRÉE DU  
LUMINAIRE AVANT LA MISE SOUS TENSION.*



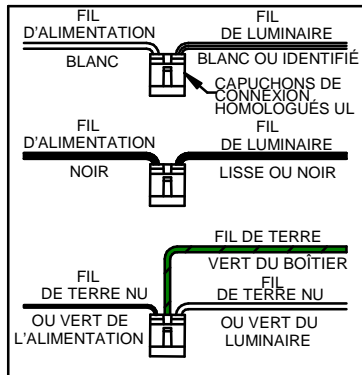
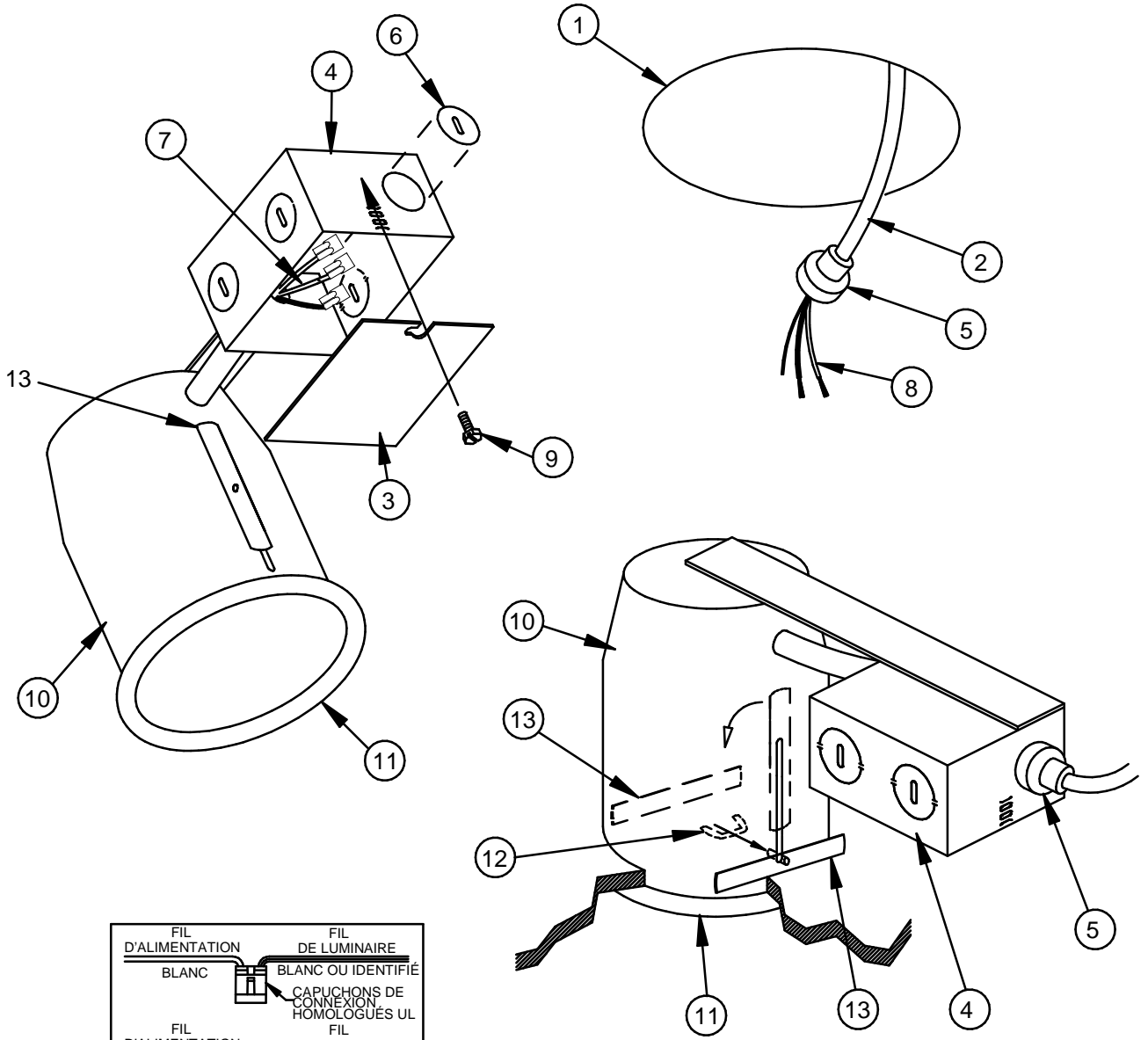
701 Millennium Blvd • Greenville, SC 29607

Avec des services de représentants dans les villes importantes de l'Amérique du Nord.  
Droit d'auteur 2021, 08/09/21 révision, Tous Droits Réservés - Imprimé aux États-Unis.

Hubbell Lighting, Inc.



# Feuilleted'instruction



701 Millennium Blvd • Greenville, SC 29607  
Avec des services de représentants dans les villes importantes de l'Amérique du Nord.  
Droit d'auteur 2021, 08/09/21 révision, Tous Droits Réservés - Imprimé aux États-Unis.

