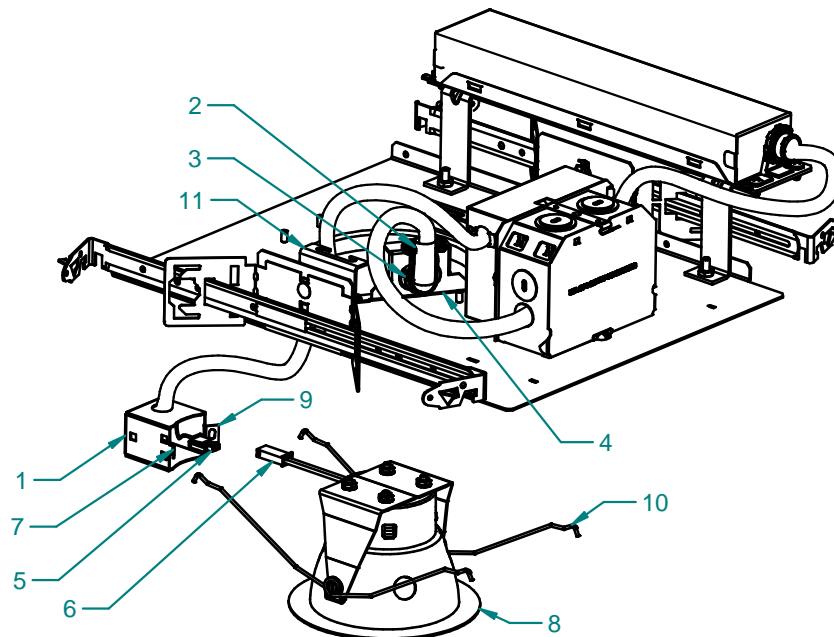


**IMPORTANT SAFETY INFORMATION. READ AND FOLLOW ALL SAFETY INSTRUCTIONS.** Follow label information and instructions concerning Wet or Damp Locations, installation near combustible materials, insulation, building materials, and proper lamping. Do not install in areas subject to combustible vapors or gases. Before wiring to power supply and during servicing or relamping, turn off power at fuse or circuit breaker. **All servicing or relamping must be performed by qualified service personnel. Product must be grounded to avoid potential electric shock or other potential hazard. Product must be mounted in locations and at heights and in a manner consistent with its intended use, and in compliance with the National Electrical Code and local codes.** The use of accessory equipment not recommended by the manufacturer or installed contrary to instructions may cause an unsafe condition. Do not block light emanating from product in whole or part, as this may cause an unsafe condition. Do not allow items such as drapes, curtains, screens or the like to come into contact with the product or to block light from the product, as this may cause an unsafe condition.

## INSTALLATION INSTRUCTIONS LITEFRAME® LC4, 4LC, LC6, 6LC, LC8, & 8LC

1. Install the fixture in the ceiling using the hanger bars (supplied), or mounting channel or bars (by others) placed in the adjustable mounting brackets. Mount the fixture in the ceiling so that the weight of the fixture is supported by the hanger bars, mounting channel, bar, and/or hanger wires secured to the building structure.
2. Adjust the fixture so the bottom of the plaster flange opening is flush with the finished ceiling line and in alignment with adjacent fixtures. Secure mounting brackets by tightening wing nuts on either side of the fixture.
3. Determine where the supply wiring conduit will enter the J-Box and attach it in conformance with the National Electric Code.
4. Remove J-Box cover plate. Remove appropriate knockout and assemble the appropriate connector for the supply wire used. Connect ground wires to green ground leads. Connect white (common) to white (leads). Connect power supply (line) to black lead(s). Reinstall J-Box cover. **WARNING: DO NOT pinch wires between J-Box/ballast cover and J-Box. Consult a qualified electrician for all other options that require other wiring configurations.**
5. Pull the electrical cover (1) down through opening in fixture.
6. Insert connector (5) into the connector (6) and snaps firmly together.
7. Carefully put wires and connectors (5) & (6) into cover (1). Place tab (7) into slot of reflector (8) and screw (9) into hole in reflector (8). Make sure there are not any wires pinched between item (1) and item (8). Tighten screw (9).
8. Squeeze two torsion springs (10) together and insert ends into two brackets (11). Make sure hole in the reflector (8) lines up with the placement of the EM switch (2). Loosen the nut (3) to adjust the position of EM Switch (2) in the bracket (4) to line up with reflector cutout (8) if required.
9. Push trims assembly up towards the ceiling until the springs draw, trim firmly against the ceiling.



**CAUTION: DO NOT ATTEMPT TO MODIFY OR REWIRE FACTORY-INSTALLED WIRING ON THE FIXTURE.  
SAFETY AND PROPER OPERATION OF THE FIXTURE DEPEND ON THE INTEGRITY OF THE WIRING.**



701 Millennium Blvd • Greenville, SC 29607  
With representatives offices in principal cities throughout North America.  
Copyright 2018, 06/29/18 revision, All Rights Reserved - Printed in U.S.A.

Hubbell Lighting, Inc.

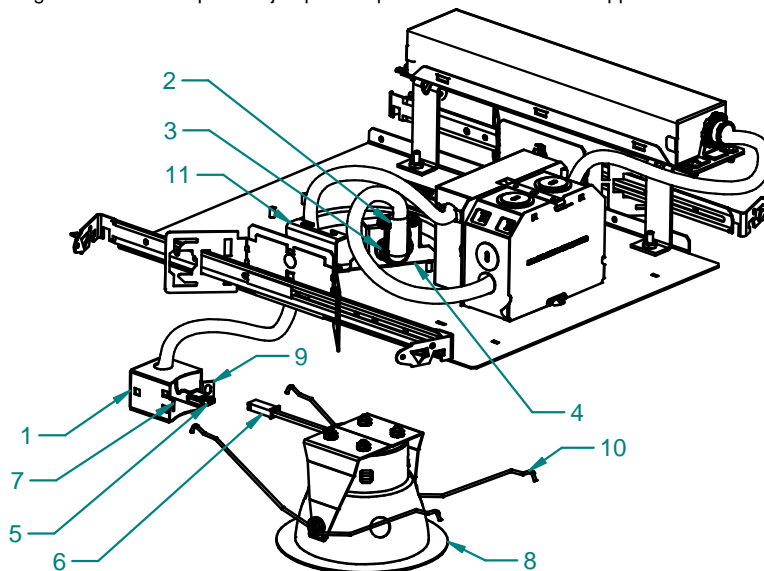


IMPORTANTES INFORMATIONS SUR LA SÉCURITÉ. LISEZ ET RESPECTEZ TOUTES LES CONSIGNES DE SÉCURITÉ. Lisez les informations et suivez les consignes sur l'étiquette relativement aux emplacements mouillés ou humides, à l'installation à proximité de matériaux combustibles, à l'isolation, aux matériaux de construction et aux ampoules appropriées. Ne pas installer dans des endroits où il y a possibilité de vapeurs ou de gaz combustibles. Avant de relier l'appareil à l'alimentation électrique et pendant son entretien ou le remplacement des ampoules, coupez le courant au niveau du fusible ou du disjoncteur. **Tous les travaux d'entretien et le remplacement d'ampoules doivent être effectués par un personnel d'entretien qualifié. Le produit doit être mis à la terre afin d'éviter les risques d'électrocution ou autres dangers potentiels. Le produit doit être installé dans des endroits et à des hauteurs, ainsi que par des moyens compatibles avec l'usage prévu et ce, en conformité au Code national de l'électricité et aux codes locaux.** L'utilisation d'appareils accessoires non recommandés par le fabricant ou installés contrairement aux instructions peut créer des conditions dangereuses. Ne bloquez pas la lumière émise par le produit, complètement ou partiellement, car cela peut créer des conditions dangereuses. Ne laissez pas des articles tels que des draps, des rideaux ou autres objets semblables entrer en contact avec le produit ou bloquer la lumière émise par celui-ci, car cela peut créer des conditions dangereuses.

## DIRECTIVES D'INSTALLATION

### LITEFRAME ® LC4, 4LC, LC6, 6LC, LC8 & 8LC

1. Poser le luminaire au plafond à l'aide des tringles (fournies) ou de profilés ou barres de fixation (fournies par d'autres) placées dans les supports de fixation réglables. Fixer le luminaire dans le plafond de manière que le poids du luminaire soit supporté par les tringles, le profilé ou la barre de fixation et que les fils de suspension soient fixés à la structure du bâtiment.
2. Ajuster le luminaire de manière que le bas de l'ouverture du rebord de plâtre affleure la ligne finie du plafond et soit alignée aux les luminaires adjacents. Fixer les supports de fixation en serrant les écrous à oreilles de chaque côté du luminaire.
3. Déterminer l'endroit où la canalisation du câblage d'alimentation entrera dans la boîte de connexion en J et la fixer conformément au Code national d'électricité.
4. Retirer le couvercle du boîtier de connexion en J. Retirer l'alvéole défonçable et assembler le connecteur approprié au fil d'alimentation utilisé. Connecter les fils de masse aux fils de masse vert. Connecter le fil blanc (conducteur neutre) au fil blanc (fil de connexion). Connecter l'alimentation électrique (fil de ligne) au(x) fil(s) noir. Remettre en place le couvercle du boîtier de connexion en J.  
**AVERTISSEMENT : NE PAS pincer les fils entre le couvercle du boîtier en J/ballast et le boîtier en J. Consulter un électricien compétent au sujet de toutes les autres options qui exigent d'autres configurations de câblage.**
5. Retirer vers le bas le couvercle (1) à travers l'ouverture du luminaire.
6. Insérer le connecteur (5) dans le connecteur (6) et les joindre fermement ensemble.
7. Placer soigneusement les fils et connecteurs (5) et (6) dans le couvercle (1). Placer la patte (7) dans la fente du réflecteur (8) et la vis (9) dans le trou du réflecteur (8). S'assurer qu'il n'y a pas de fils pincés entre les éléments (1) et (8). Serrer la vis (9).
8. Serrer les deux ressorts de torsion (10) l'un vers l'autre et enfiler les extrémités dans deux supports (11). S'assurer que le trou dans le réflecteur (8) s'aligne avec l'emplacement de l'interrupteur EM (2). Desserrer l'écrou (3) pour ajuster la position de l'interrupteur EM (2) dans le support (4) pour l'aligner au besoin avec la découpe du réflecteur (8).
9. Pousser l'ensemble de garnitures vers le plafond jusqu'à ce que les ressorts tirent et appuient fermement les garnitures contre le plafond.



**ATTENTION : NE PAS TENTER DE MODIFIER NI DE REFAIRE LE CÂBLAGE D'USINE DU LUMINAIRE.  
LA SÉCURITÉ ET LE BON FONCTIONNEMENT DU LUMINAIRE DÉPENDENT DE L'INTÉGRITÉ DU CÂBLAGE.**



Hubbell Lighting, Inc.

701 Millennium Blvd • Greenville, SC 29607

Avec des services de représentants dans les villes importantes de l'Amérique du Nord.  
Droit d'auteur 2018, 06/29/18 révision, Tous Droits Réservés - Imprimé aux États-Unis.

