

**IMPORTANT SAFETY INFORMATION. READ AND FOLLOW ALL SAFETY INSTRUCTIONS.** Follow label information and instructions concerning Wet or Damp Locations, installation near combustible materials, insulation, building materials, and proper lamping. Do not install in areas subject to combustible vapors or gases. Before wiring to power supply and during servicing or relamping, turn off power at fuse or circuit breaker. **All servicing or relamping must be performed by qualified service personnel. Product must be grounded to avoid potential electric shock or other potential hazard. Product must be mounted in locations and at heights and in a manner consistent with its intended use, and in compliance with the National Electrical Code and local codes.** The use of accessory equipment not recommended by the manufacturer or installed contrary to instructions may cause an unsafe condition. Do not block light emanating from product in whole or part, as this may cause an unsafe condition. Do not allow items such as drapes, curtains, screens or the like to come into contact with the product or to block light from the product, as this may cause an unsafe condition.

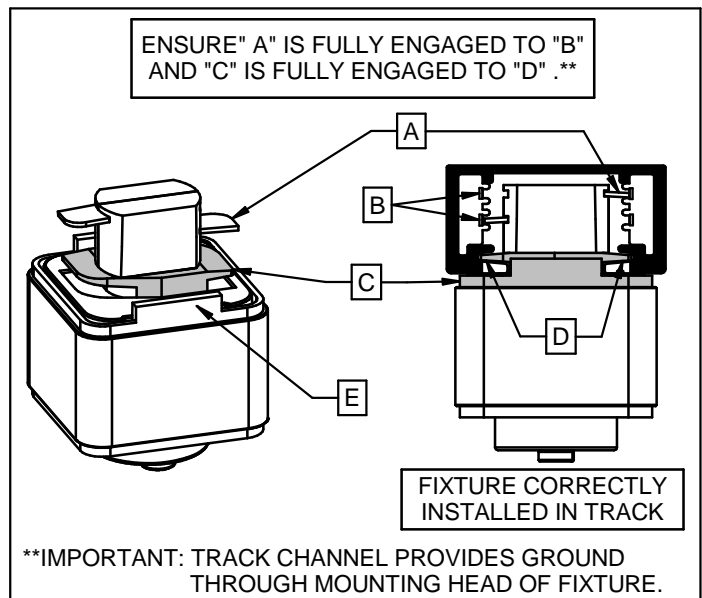
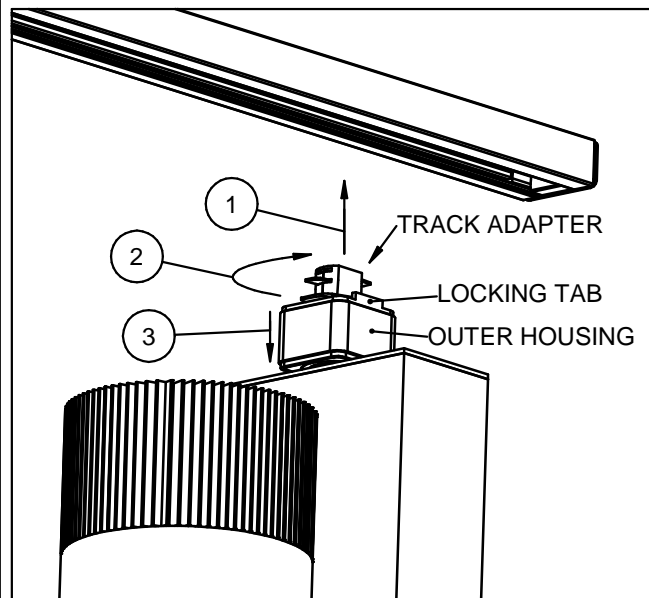
## INSTALLATION INSTRUCTIONS FOR AKTM SERIES ON PRESCOLITE ARCHITRAK® AKT SERIES TRACK

**CAUTION: TO REDUCE THE RISK OF ELECTRICAL SHOCK, MAKE CERTAIN THAT THE POWER IS OFF BEFORE INSTALLING OR SERVICING THIS FIXTURE. FOR TWO CIRCUIT TRACK INSTALLATIONS, MAKE CERTAIN THAT BOTH CIRCUITS ARE DE-ENERGIZED.**

1. Line up the track adapter with the slot in the ArchiTrak® AKT Series track and insert the adapter into the slot.
2. After the adapter is inserted fully into the track, while holding the fixture, rotate the track adapter ¼ turn (90°) clockwise (looking up at the track) until the locking tabs (E) on the outer housing are over the slot in the track. Make sure the copper conductors (A) are engaged to the copper bus bar (B), both sides of the mounting head (C) are engaged to the track channel (D), the locking tabs (E) snap into the slot in the track and are fully locked, and that the fixture cannot rotate.
3. To remove the fixture from the track, pull the outer housing down to release the locking tabs (E) and rotate the track adapter ¼ turn (90°) counter-clockwise. The fixture will release from the track.

**NOTE** - If the track is wired for single-circuit operation, the fixture may not light if connected to the unwired circuit side. Remove the fixture, rotate it ½ turn (180°), and reinstall it in the track following the same procedure as above. This will engage the wired circuit on the opposite side of the track.

If the track is wired for two circuits, removing the fixture and rotating it ½ turn (180°), and then reinstalling it will engage the second circuit.



**KEEP THESE INSTALLATION INSTRUCTIONS**

**IMPORTANTES INFORMATIONS SUR LA SECURITE. LISEZ ET RESPECTEZ TOUTES LES CONSIGNES DE SÉCURITÉ.** Lisez les informations et suivez les consignes sur l'étiquette relativement aux emplacements mouillés ou humides, à l'installation à proximité de matériaux combustibles, à l'isolation, aux matériaux de construction et aux ampoules appropriées. Ne pas installer dans des endroits où il y a possibilité de vapeurs ou de gaz combustibles. Avant de relier l'appareil à l'alimentation électrique et pendant son entretien ou le remplacement des ampoules, coupez le courant au niveau du fusible ou du disjoncteur. **Tous les travaux d'entretien et le remplacement d'ampoules doivent être effectués par un personnel d'entretien qualifié. Le produit doit être mis à la terre afin d'éviter les risques d'électrocution ou autres dangers potentiels. Le produit doit être installé dans des endroits et à des hauteurs, ainsi que par des moyens compatibles avec l'usage prévu et ce, en conformité au Code national de l'électricité et aux codes locaux.** L'utilisation d'appareils accessoires non recommandés par le fabricant ou installés contrairement aux instructions peut créer des conditions dangereuses. Ne bloquez pas la lumière émise par le produit, complètement ou partiellement, car cela peut créer des conditions dangereuses. Ne laissez pas des articles tels que des draps, des rideaux ou autres objets semblables entrer en contact avec le produit ou bloquer la lumière émise par celui-ci, car cela peut créer des conditions dangereuses.

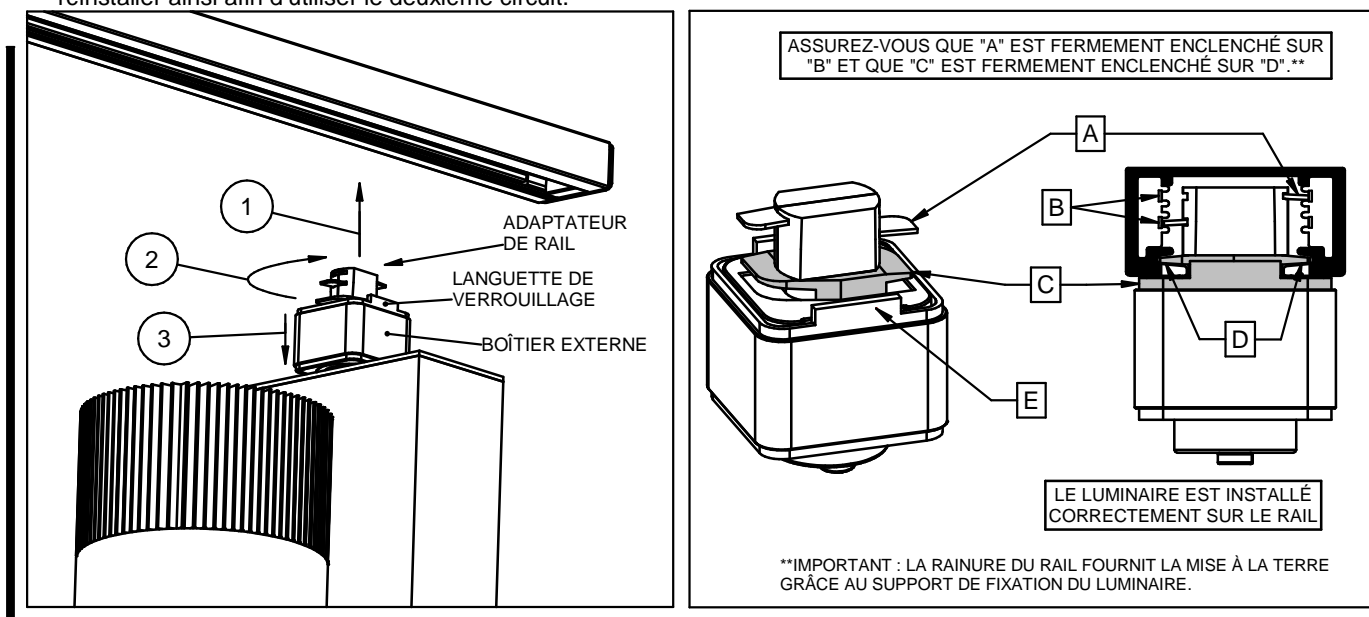
## INSTRUCTIONS D'INSTALLATION DU LUMINAIRE AKTM SÉRIE SUR RAIL PRESCOLITE ARCHITRAK® SÉRIE AKT

**MISE EN GARDE : POUR RÉDUIRE LE RISQUE DE CHOC ÉLECTRIQUE, ASSUREZ-VOUS QUE L'ALIMENTATION ÉLECTRIQUE EST COUPÉE AVANT D'INSTALLER OU RÉPARER CET APPAREIL. SI LE PRODUIT EST INSTALLÉ SUR UN RAIL À DEUX CIRCUITS, ASSUREZ-VOUS QUE LES DEUX CIRCUITS SONT HORS TENSION.**

1. Alignez l'adaptateur de rail avec la fente sur le rail ArchiTrak® série AKT, puis insérez l'adaptateur dans la fente.
2. Lorsque l'adaptateur est entièrement inséré dans le rail, tenez le luminaire et faites tourner l'adaptateur sur 1/4 tour (90 °) dans le sens horaire (en regardant le rail) jusqu'à ce que les pattes de verrouillage (E) du boîtier extérieur soient au-dessus de la fente du rail. Assurez-vous que les conducteurs en cuivre (A) sont emboîtés dans la barre du bus en cuivre (B), que les deux côtés de la tête de montage (C) sont emboîtés dans le canal du rail (D), que les pattes de verrouillage (E) sont emboîtées dans la fente du rail, solidement verrouillées, et que le luminaire ne peut pas pivoter.
3. Pour retirer le luminaire du rail, tirez le boîtier extérieur vers le bas de façon à dégager les pattes de verrouillage (E), puis faites tourner l'adaptateur sur 1/4 tour (90 °) dans le sens anti-horaire. Le luminaire devrait se séparer du rail.

**REMARQUE :** Si le rail est câblé pour un fonctionnement sur circuit unique et que le luminaire ne s'allume pas, c'est qu'il a été connecté au côté de circuit non câblé. Dans ce cas, retirez le luminaire, faites-le tourner sur 1/2 tour (180 °) et réinstallez-le dans le rail conformément à la procédure ci-dessus. Vous connecterez ainsi le luminaire sur le circuit câblé de l'autre côté du rail.

Si le rail est câblé pour deux circuits, vous pouvez retirer le luminaire et le faire tourner sur 1/2 tour (180 °) puis le réinstaller ainsi afin d'utiliser le deuxième circuit.



CONSERVEZ CES CONSIGNES D'INSTALLATION



701 Millennium Blvd • Greenville, SC 29607

Avec des services de représentants dans les villes importantes de l'Amérique du Nord.  
Droit d'auteur 2018, 06/26/18 révision, Tous Droits Réservés - Imprimé aux États-Unis.

Hubbell Lighting, Inc.

