



INSTRUCCIONES DE INSTALACIÓN Y MANTENIMIENTO
COMPENDADOR PARA HERRAMIENTAS

DIRECTIVES DE MONTAGE ET DE MAINTENANCE
ÉQUILIBREUR D'OUTILS

TOOL BALANCER

INSTALLATION & MAINTENANCE INSTRUCTIONS

INSTALLATION & MAINTENANCE INSTRUCTIONS
TOOL BALANCER

1a Mount reel to secure structure directly above work.

1b NOTE: Disregard this step if reel is pre-mounted to Torq-Arm or other equipment.

2a Raise tool and attach to hook on end of cable.

2b Be sure tool is securely hooked to cable. Do not drop tool. Tool may be heavier than spring can lift before spring is adjusted.

3a Determine ideal height for tool when tool is not being used.

3b Slide ball stop up or down cable to hold tool at determined height. Keep a minimum of 3 inches between ball stop and end of cable.

CAUTION: Do not pull cable down. It is spring loaded and could cause injury if allowed to snap back.

624130.d_rev2

www.hubbell-gleason.com

Gleason Reel Corp.
600 S. Clark Street
Mayville, WI 53050
920-387-4120

Workplace Solutions

4 INCREASING LIFT
To INCREASE spring tension, turn "palm knob" clockwise until tool rises to ball stop.

5 REDUCING LIFT
To DECREASE spring tension, repeatedly depress button on top of the reel.

6 ADJUST DRAG
DRAG BRAKE adds friction to the spool and allows you to fine tune the reel. Add or subtract friction by turning screw on back of reel.

7 SAFETY FIRST
It is recommended that a safety cable be installed to a second support in the unlikely event of failure of the first mounting point.

INCREASE DRAG

DECREASE DRAG

MAINTENANCE:
Periodically inspect cable and hook for wear or looseness. Replace unit if required. Do not lubricate. Balance reel is permanently lubricated.

CAUTION:
Do not attempt to remove spring from its canister. Damage or personal injury could result.

Workplace Solutions

Gleason Reel Corp.
600 S. Clark Street
Mayville, WI 53050
920-387-4120
www.hubbell-gleason.com

Printed in U.S.A.

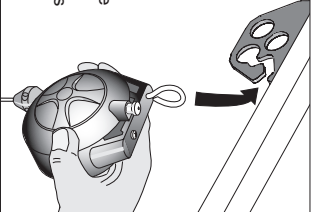
Open completely for French and Spanish versions.

624130.d_rev2

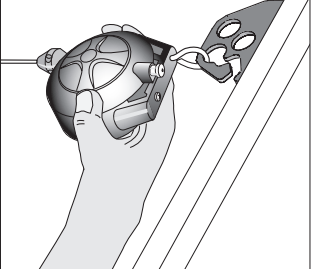
DIRECTIVES DE MONTAGE ET DE MAINTENANCE ÉQUILIBREUR D'OUTILS

MONTAGE DE L'ENROULEUR

1a
Fixer l'enrouleur à une structure sécuritaire directement au-dessus du poste de travail.

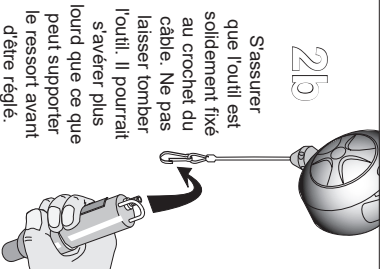
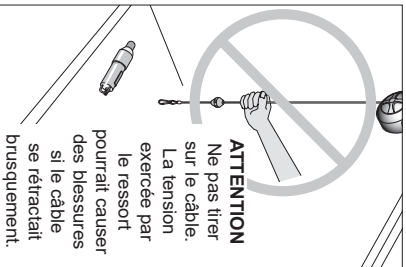
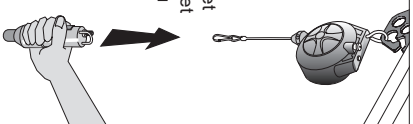


1b
REMARQUE
Ignorer cette étape si l'enrouleur est déjà fixé à un Torq-Arm ou autre équipement.



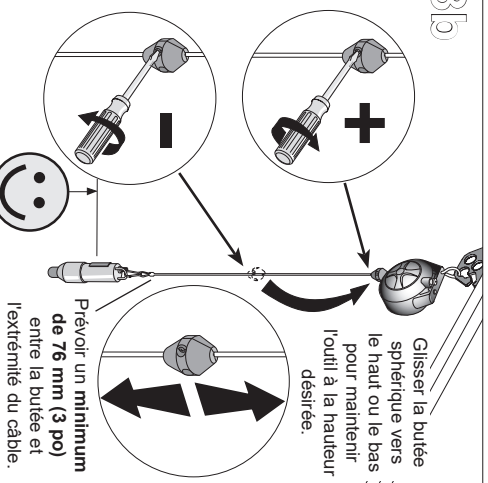
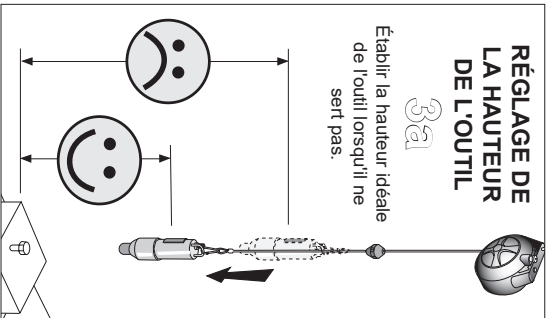
FIXATION DE L'OUTIL

2a
Soulever l'outil et le fixer au crochet à l'extrémité du câble.



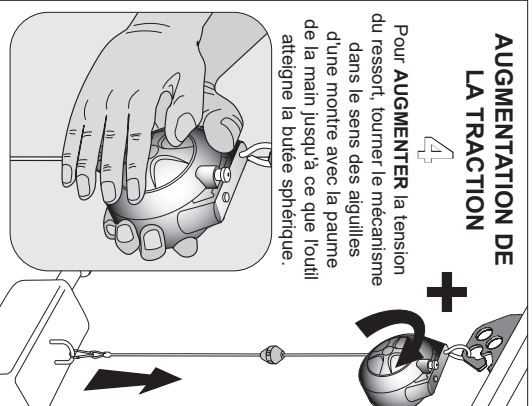
RÉGLAGE DE LA HAUTEUR DE L'OUTIL

3a
Établir la hauteur idéale de l'outil lorsqu'il ne sert pas.



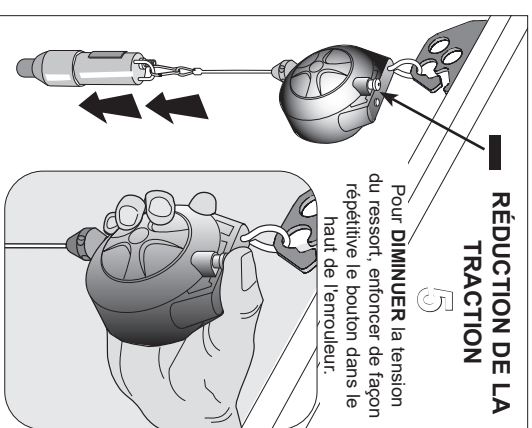
AUGMENTATION DE LA TRACTION

4
Pour **AUGMENTER** la tension du ressort, tourner le mécanisme dans le sens des aiguilles d'une montre avec la paume de la main jusqu'à ce que l'outil atteigne la butée sphérique.



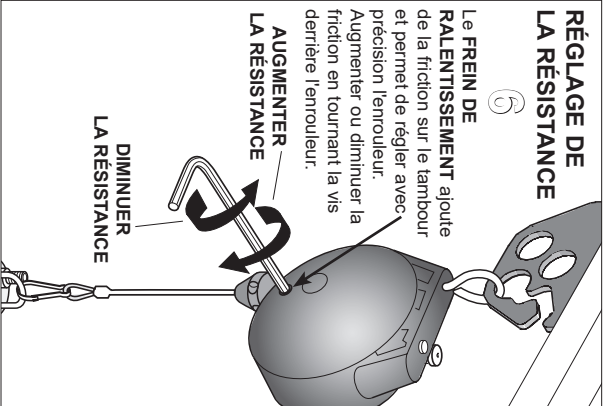
RÉDUCTION DE LA TRACTION

5
Pour **DIMINUER** la tension du ressort, enfoncer de façon répétitive le bouton dans le haut de l'enrouleur.



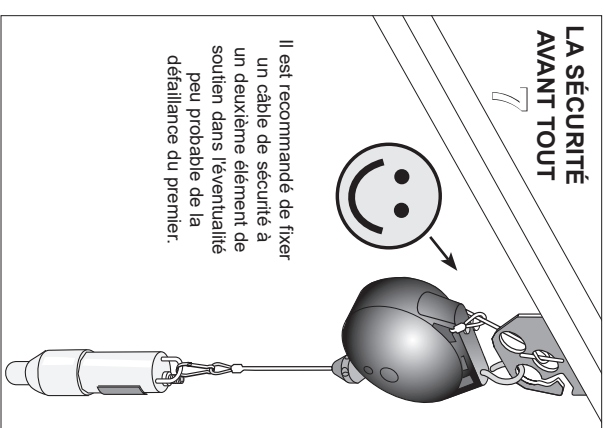
RÉGLAGE DE LA RÉSTANCE

6
Le **FREIN DE RALENTISSEMENT** ajoute de la friction sur le tambour et permet de régler avec précision l'enrouleur. Augmenter ou diminuer la friction en tournant la vis derrière l'enrouleur.



LA SÉCURITÉ AVANT TOUT

7
Il est recommandé de fixer un câble de sécurité à un deuxième élément de soutien dans l'éventualité peu probable de la défaillance du premier.



MAINTENANCE:
Contrôler régulièrement l'usure et la solidité du câble et du crochet. Remplacer l'unité au besoin. Ne pas lubrifier; l'enrouleur est lubrifié en permanence.

ATTENTION:
Ne pas tenter de retirer le ressort de la cassette. Risque de blessure et de dommages à la propriété.



Workplace Solutions

Gleason Reel Corp.
600 S. Clark Street
Mayville, WI 53050
920-387-4120
www.hubbell-gleason.com

Imprimé à États-Unis.

624130_d_rev2

624130_d_rev2
www.hubbell-gleason.com
920-387-4120
Mayville, WI 53050
600 S. Clark Street
Gleason Reel Corp.

Workplace Solutions
 Workplace Solutions

Imprimé en U.S.A.

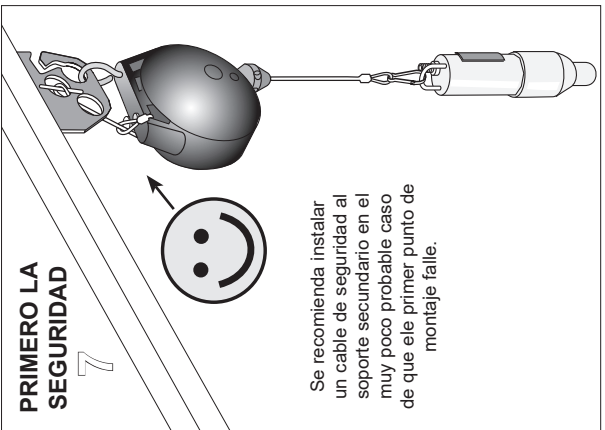
PRECAUCIÓN:

No trate de quitar el resorte de su caja, ya que esto podría causar daños o lesiones personales.

MAINTENIMIENTO:
Inspeccione periódicamente el cable y el gancho para verificar que no estén desgastados o flojos. Reemplace la unidad si es necesario. No lubrique, el carrete de balance está lubricado de manera permanente.

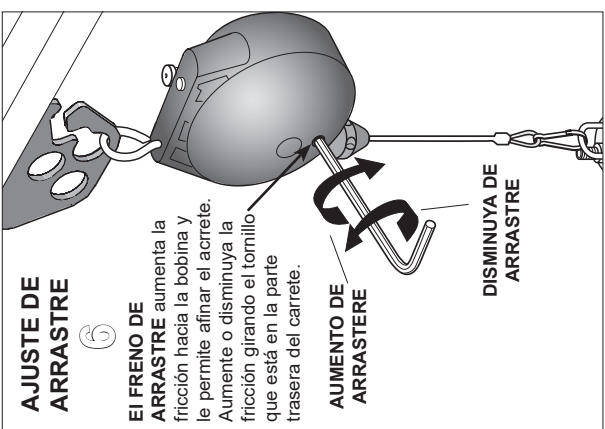
Se recomienda instalar un cable de seguridad al soporte secundario en el muy poco probable caso de que el primer punto de montaje falle.

PRIMERO LA SEGURIDAD



AJUSTE DE ARRASTRE

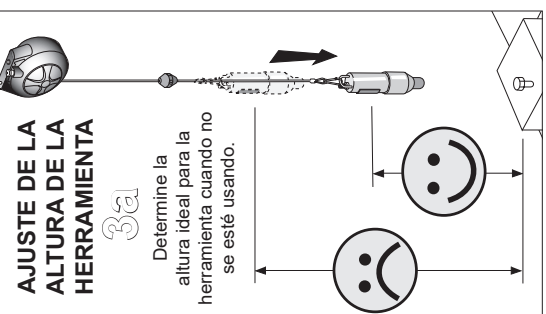
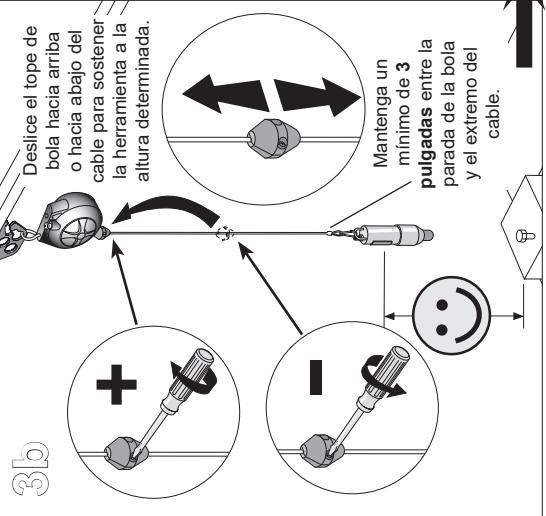
6
El **FRENO DE ARRASTRE** aumenta la fricción hacia la bobina y le permite afinar el accrete. Aumente o disminuya la fricción girando el tornillo que está en la parte trasera del carrete.



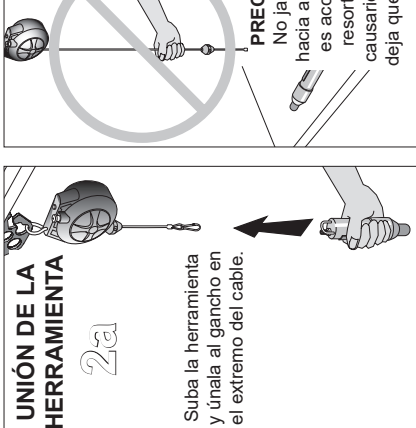
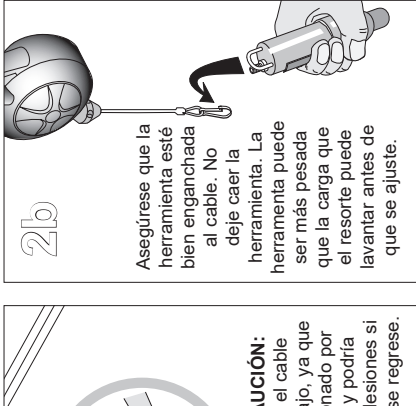
DISMINUYA DE ARRASTRE

AUMENTO DE ARRASTRE

DISMINUYA DE ARRASTRE

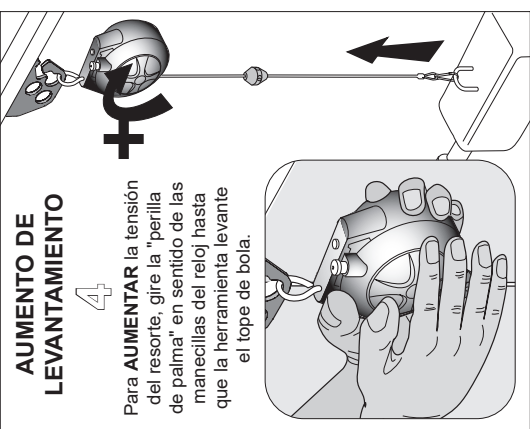


PRECAUCIÓN:
No jale el cable hacia abajo, ya que es accionado por resorte y podría causarse lesiones si deja que se regrese.



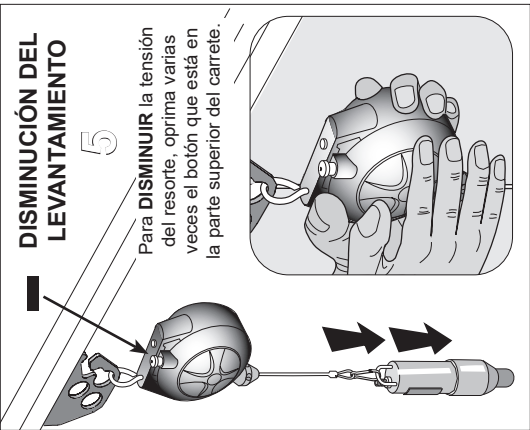
UNIÓN DE LA HERRAMIENTA

Para **AUMENTAR** la tensión del resorte, gire la "perilla de palma" en sentido de las manecillas del reloj hasta que la herramienta levante el tope de bola.



DISMINUCIÓN DEL LEVANTAMIENTO

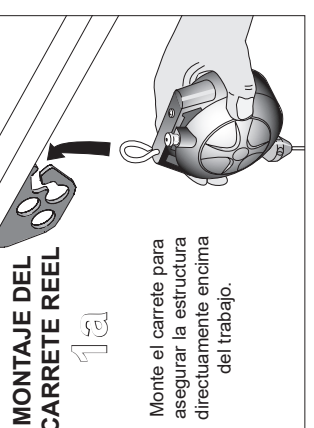
Para **DISMINUIR** la tensión del resorte, oprima varias veces el botón que está en la parte superior del carrete.



INSTRUCCIONES DE INSTALACIÓN Y MANTENIMIENTO COMPENDADOR PARA HERRAMIENTAS

MONTAJE DEL CARRETE REEL

1a
Monte el carrete para asegurar la estructura directamente encima del trabajo.



1b
NOTA:
Ignore este paso si el carrete ya está montado para el Torq-Arm o otro equipo.

