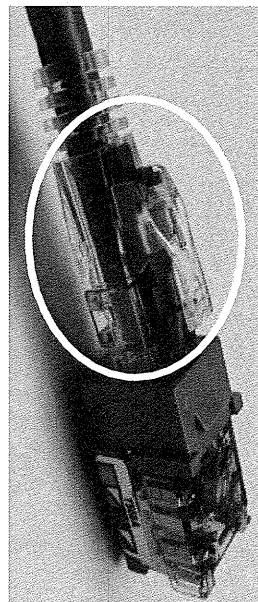
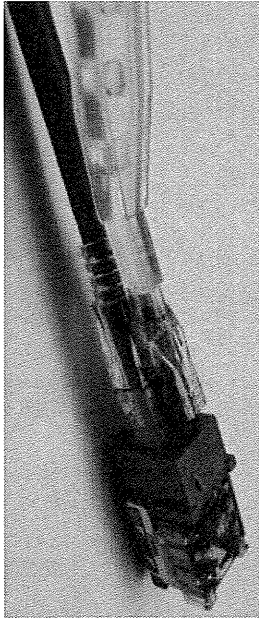




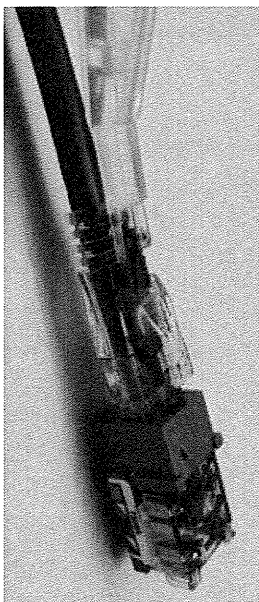
1. Plug RJ45 Cord to RJ45 Jack.
Enchufe del cable RJ45 a RJ45 Jack.
Enchufe del cable RJ45 a RJ45 Jack.



2. Slide the key lock forward to secured position.
Deslice el bloqueo de tecla de avance a la posición asegurada.
Faites glisser le verrou clé avant en position sécurisée.



3. When ready to remove the RJ45 Secured key lock, simply slide the removal tool under the key/lock.
Cuando esté listo para quitar el bloqueo de teclas Secured RJ45, basta con deslizar la herramienta de eliminación en virtud de la cerradura
Lorsque vous êtes prêt à retirer le verrouillage sécurisé RJ45, il suffit de glisser l'outil de suppression dans la serrure.



4. Gently, pull back the key lock.
Con cuidado, retire el bloqueo de teclas.
Doucement, tirez le verrouillage du clavier.