

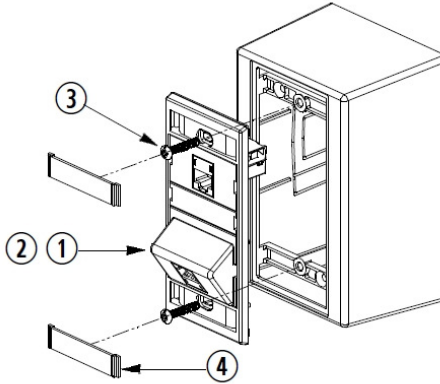
Adapter Bezel / Plaque adaptatrice / Placa adaptadora . Modules / Módulos Ortronics®/MD/MR Series II®/MD/MR

INSTALLATION INSTRUCTIONS

- 1) Assemble modules as specified by Ortronics®.
- 2) Snap Ortronics® modules into Hubbell bezel.
- 3) Secure bezel to box using screws provided.
- 4) Insert transparent covers with labels or opaque covers over screws.
- 5) For labels, insert paper into recess.
- 6) Insert one end of transparent or colored cover 1/2. (12mm) into recess at end of opening.
- 7) Depress and slide cover until cover latches.

NOTICE DE MONTAGE

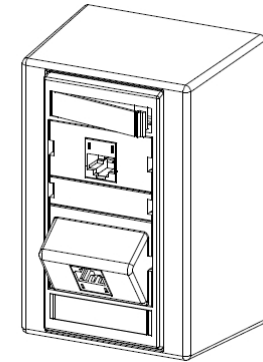
- 1) Fixer les modules selon les directives de Ortronics®.
- 2) Enclencher les modules Ortronics® dans la plaque Hubbell.
- 3) Fixer la plaque à la boîte avec les vis fournies.
- 4) Insérer les protecteurs transparents avec les étiquettes ou protecteurs opaques par-dessus les vis.
- 5) Pour les étiquettes, introduire le papier dans l'ouverture.
- 6) Introduire une extrémité du protecteur transparent ou de couleur de 12 mm (1/2 po) dans la rainure à l'extrémité de l'ouverture.
- 7) Enfoncer et glisser jusqu'à ce que le protecteur s'emboîte.



INSTRUCCIONES DE INSTALACIÓN

- 1) Montar los módulos según las instrucciones de Ortronics®.
- 2) Enganchar los módulos Ortronics® sobre la tapa Hubbell.
- 3) Fijar el bastidor a la caja con los tornillos provistos.
- 4) Insertar cubiertas transparentes con etiquetas o cubiertas opacas sobre los tornillos.
- 5) Para colocar las etiquetas, insertar el papel en la abertura.
- 6) Insertar un extremo de la cubierta transparente o de color 12 mm (1/2.) en el hueco del extremo de la abertura.
- 7) Presionar sobre la cubierta deslizándola hasta que quede trabada.

Ortronics® and Series II® are registered trademarks of the Ortronics Corporation. / OrtronicsMD et Series IMD sont des marques déposées de la société Ortronics. OrtronicsMR y Series IIMR son marcas registradas de Ortronics Corporation.



Label and Cover Removal

Depress one end of cover into slot until opposite end releases.

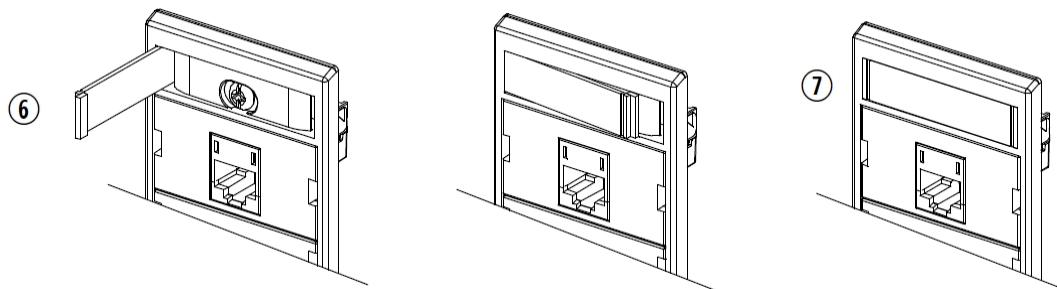
Retrait de l'étiquette et du protecteur

Enfoncer l'une des extrémités du protecteur dans la rainure jusqu'à ce que l'extrémité opposée se libère.

Para retirar la etiqueta y la cubierta

Hundir un extremo de la cubierta haciendo presión sobre la ranura hasta que se destrabe el extremo opuesto.

Label and Cover Assembly / Montage de l'étiquette et du protecteur / Montaje de la etiqueta y la cubierta



HUBBELL DE MÉXICO garantiza este producto, de estar libre de defectos en materiales y mano de obra por un año a partir de su compra. Hubbell reparará o reemplazará el artículo a su juicio en un plazo de 60 días. Esta garantía no cubre desgastes por uso normal o daños ocasionados por accidente, mal uso, abuso o negligencia. El vendedor no otorga otras garantías y excluye expresamente daños incidentales o consecuenciales inherentes a su uso. Esta garantía es válida sólo en México.

HUBBELL DE MÉXICO S.A. DE C.V.

Av. Coyoacán # 1051
México, D.F. 03100

Tel.: (5)575 - 2022
FAX: (5)559 - 8626

