

# CFB6FFDIVKIT FURNITURE FEED DIVIDER KIT 6 GANG RECESSED CONCRETE FLOOR BOX Installation Instructions

ENGLISH

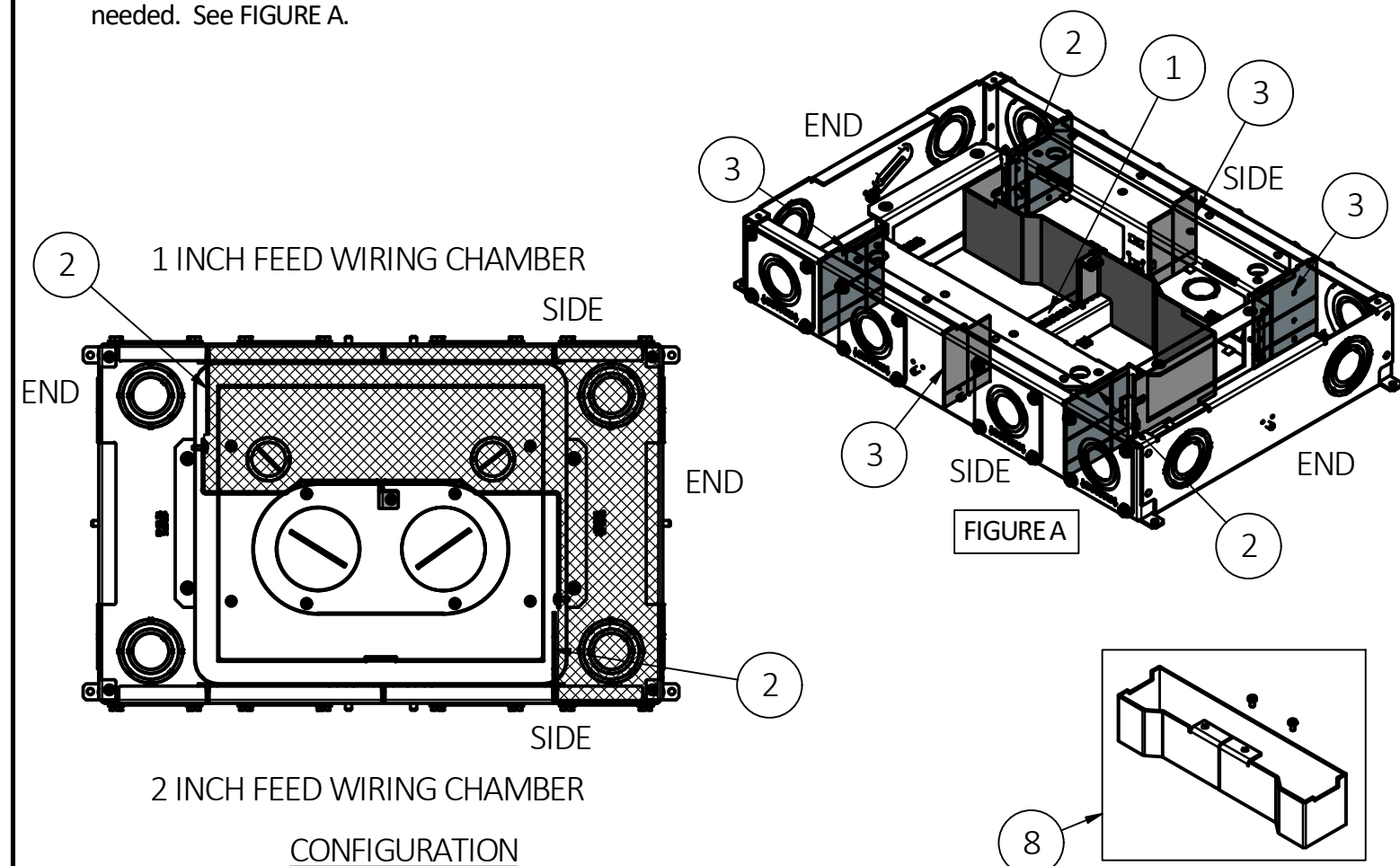
**CAUTION:** RISK OF ELECTRICAL SHOCK. Disconnect power before installing or servicing.

**NOTICE:** For installation by a qualified electrician in accordance with all national and local electrical codes, communications standards, the following instructions and any instructions included with individual devices.

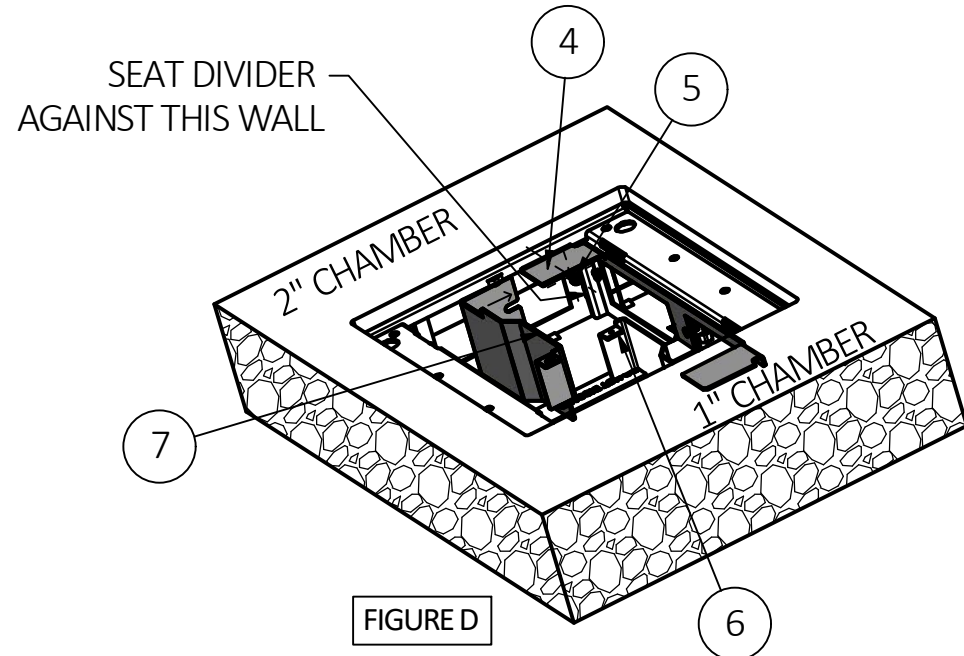
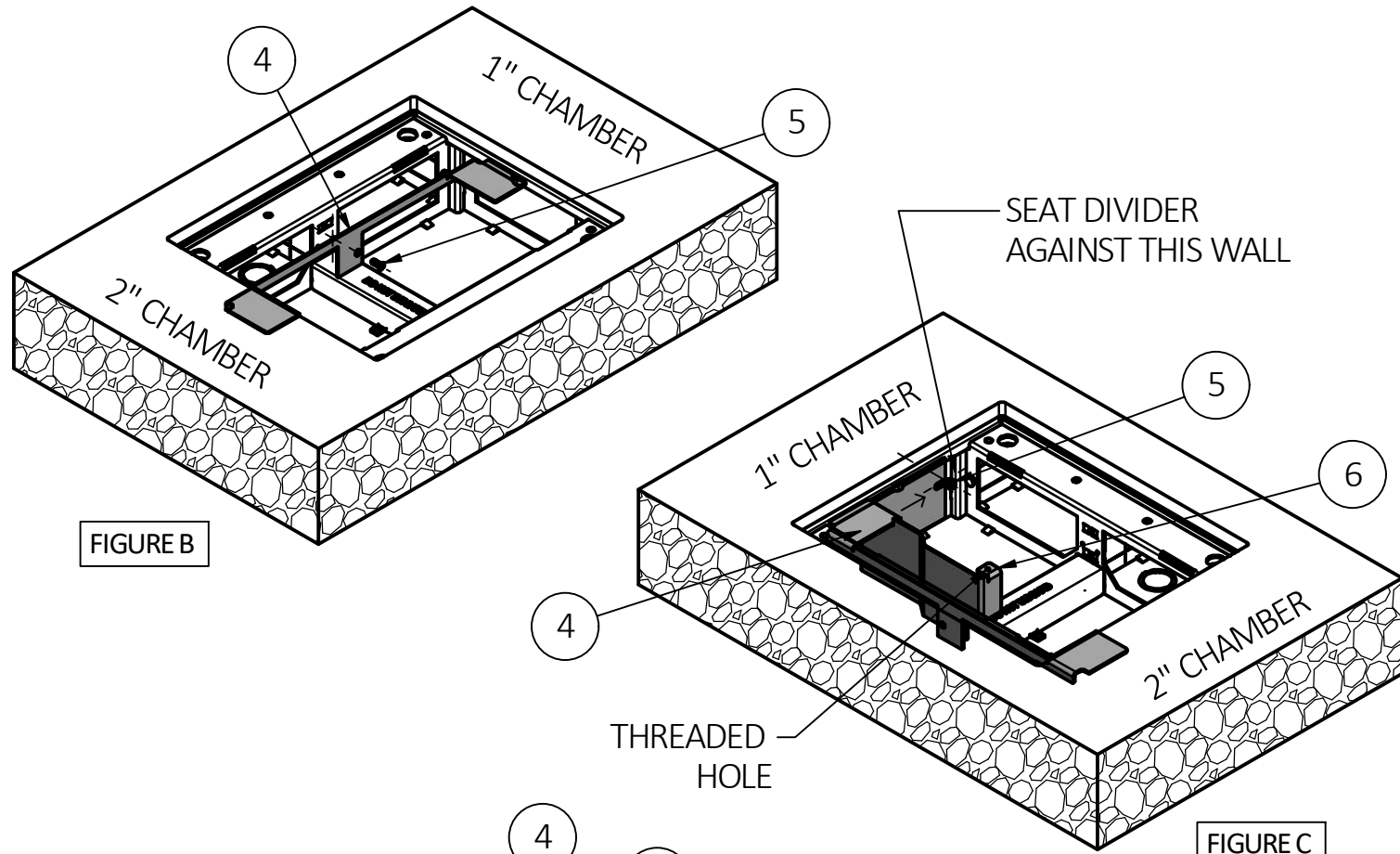
**NOTICE:** Ensure data/communications circuits are separated from lighting/power circuits in accordance with the NEC® and CE Code requirements.

Use with CFB6G30 series floor boxes and **610GCFFCVR** or **610GTFFCVR** series covers.  
See **610GCFFCVR** and **610GTFFCVR** series cover installation instructions to install cover.

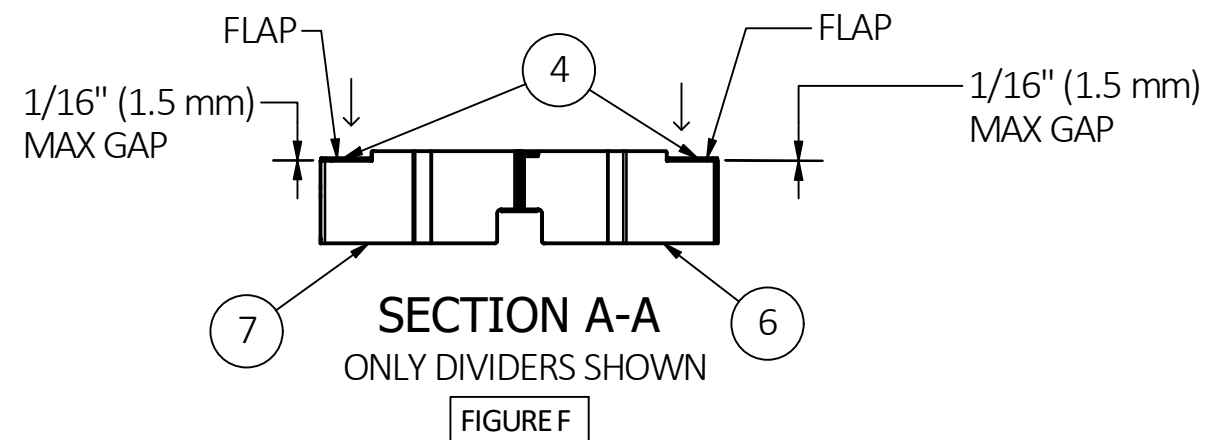
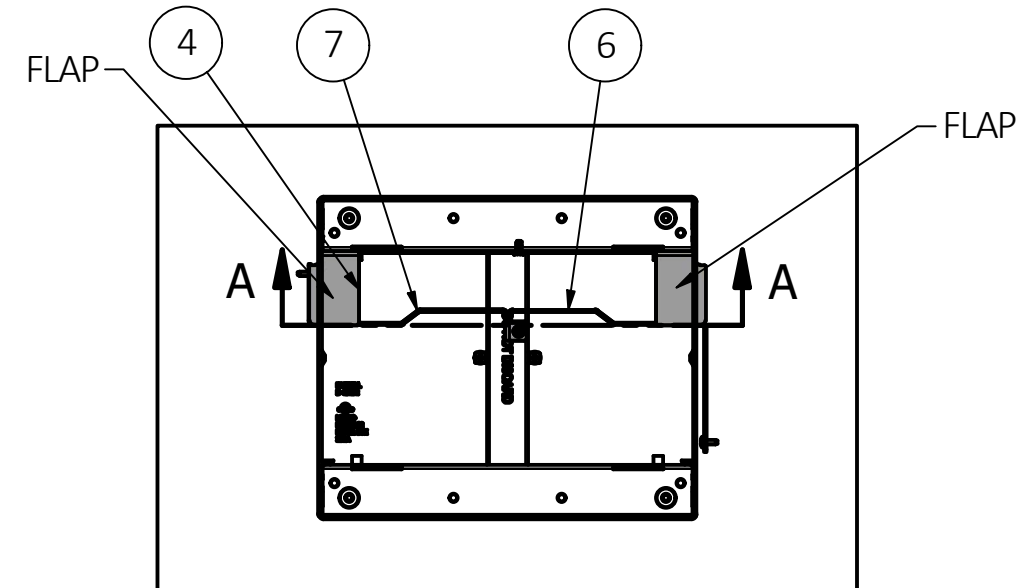
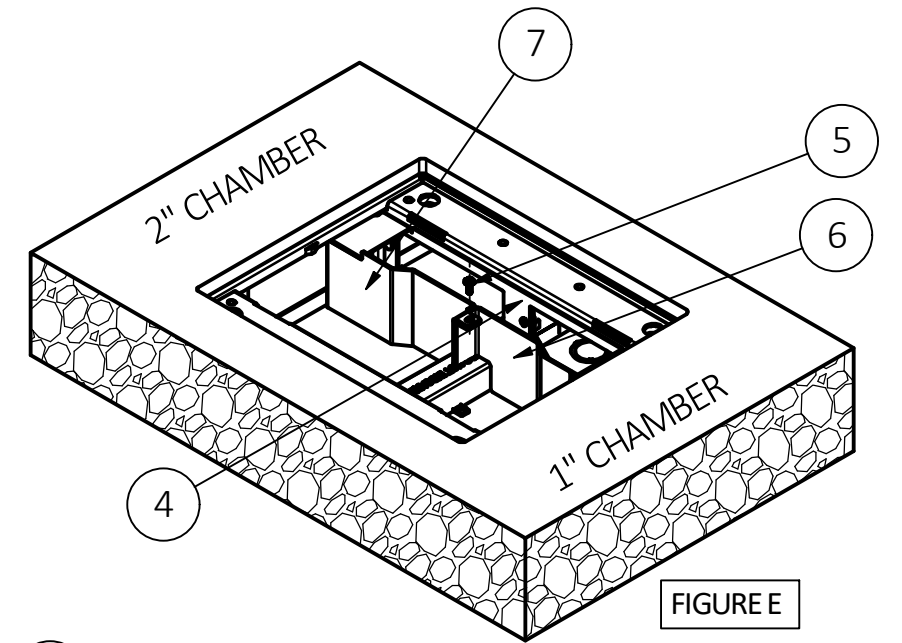
1. Remove temporary concrete cover, pull and dress wires as per 610GCFFCVR and 610GTFFCVR series cover installation instructions.
2. Retain cover partition components [8] for installation to cover. Refer to 610GCFFCVR and 610GTFFCVR series cover installation instructions.
3. For multi service applications, wireway [1] and dividers [2] must be installed or must be purchased separately if missing, see FIGURE A.
4. Feed thru capacity only from side to side thru wiring chambers, see CONFIGURATION. Dividers [3] can be removed as needed. See FIGURE A.



5. Align and install spacer [4] as shown in FIGURE B.
6. Torque screw [5] to 9-12 lbs -in (1.0 - 1.3 N·m), see FIGURE B.
7. Install screw [5] enough as to engage the threads, see FIGURE C. Do not fasten all the way as the vertical divider [6] will slide behind the screw head [5].
8. Align vertical divider [6] (with threaded hole) as shown in FIGURE C. Slide vertical divider [6] under spacer [4] then slide towards wall to fully seat against wall as shown in FIGURE C.
9. Torque screw [5] to 9-12 lbs -in (1.0 - 1.3 N·m), see FIGURE C.
10. Install screw [5] enough as to engage the threads, see FIGURE D. Do not fasten all the way as the vertical divider [7] will slide behind the screw head [5].
11. Align vertical divider [7] as shown in FIGURE D. Slide vertical divider [7] under spacer [4] until fully seated against wall as shown in FIGURE D.
12. Torque screw [5] to 9-12 lbs -in (1.0 - 1.3 N·m), see FIGURE D.



13. Torque screw [5] to 9-12 lbs -in (1.0 - 1.3 N·m), see FIGURE E.
14. After dividers [6] and [7] are installed, check the gap between divider [6] & spacer [4] and between divider [7] & spacer [4]. Ensure the gap does not exceed 1/16" (1.5 mm). Bend flaps downward on spacer [4], if necessary, to reduce gap. See FIGURE F.
15. Refer to cover 610GCFVCVR and 610GTFFCVR series installation instructions to complete cover installation.



# ENSEMBLE DE CLOISONS CFB6FFDIVKIT POUR BOÎTE DE PLANCHER EN BÉTON ENCASTRÉE À 6 COMPARTIMENTS DESTINÉE À L'ALIMENTATION DU MOBILIER

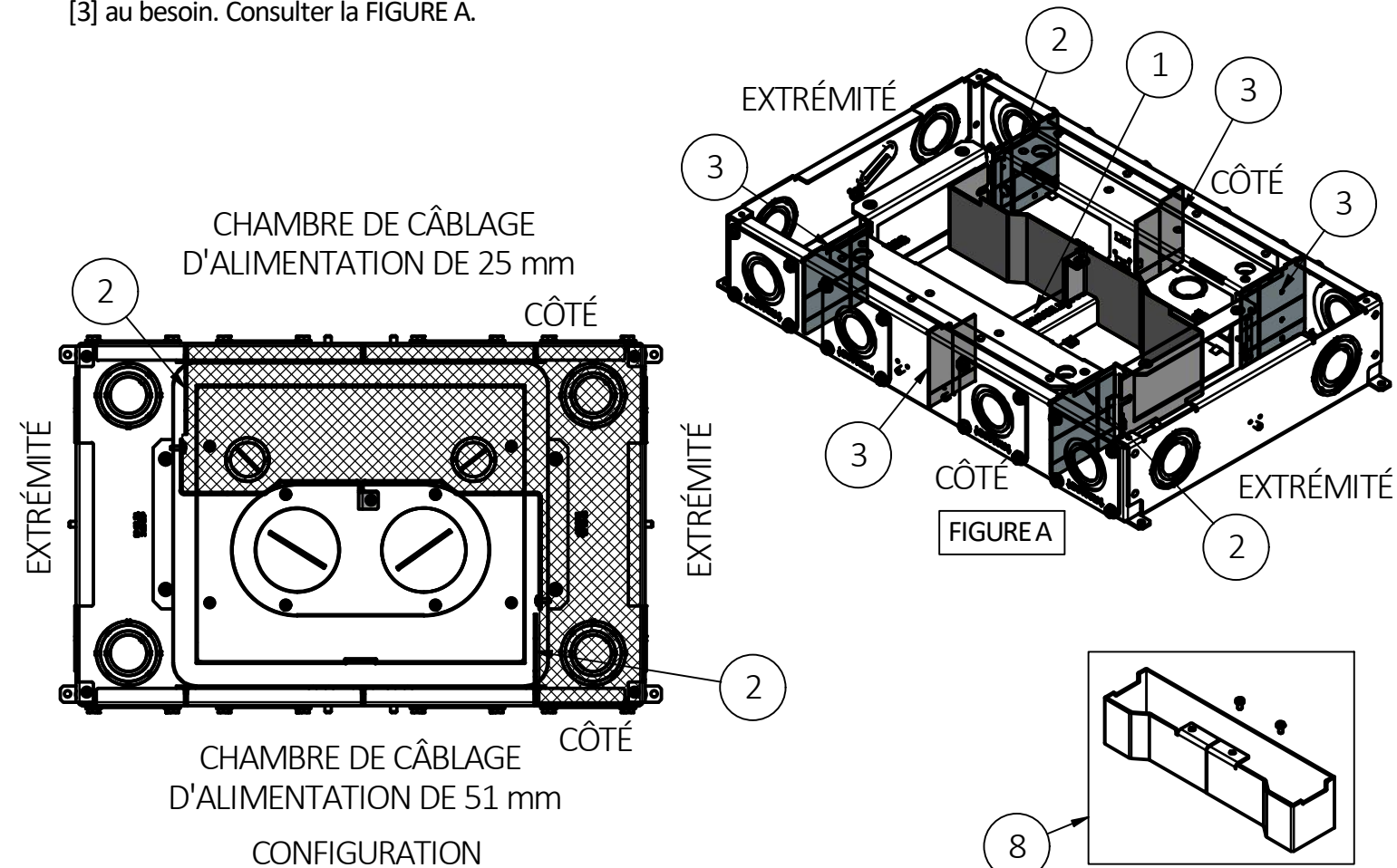
## Directives de montage

FRANÇAIS

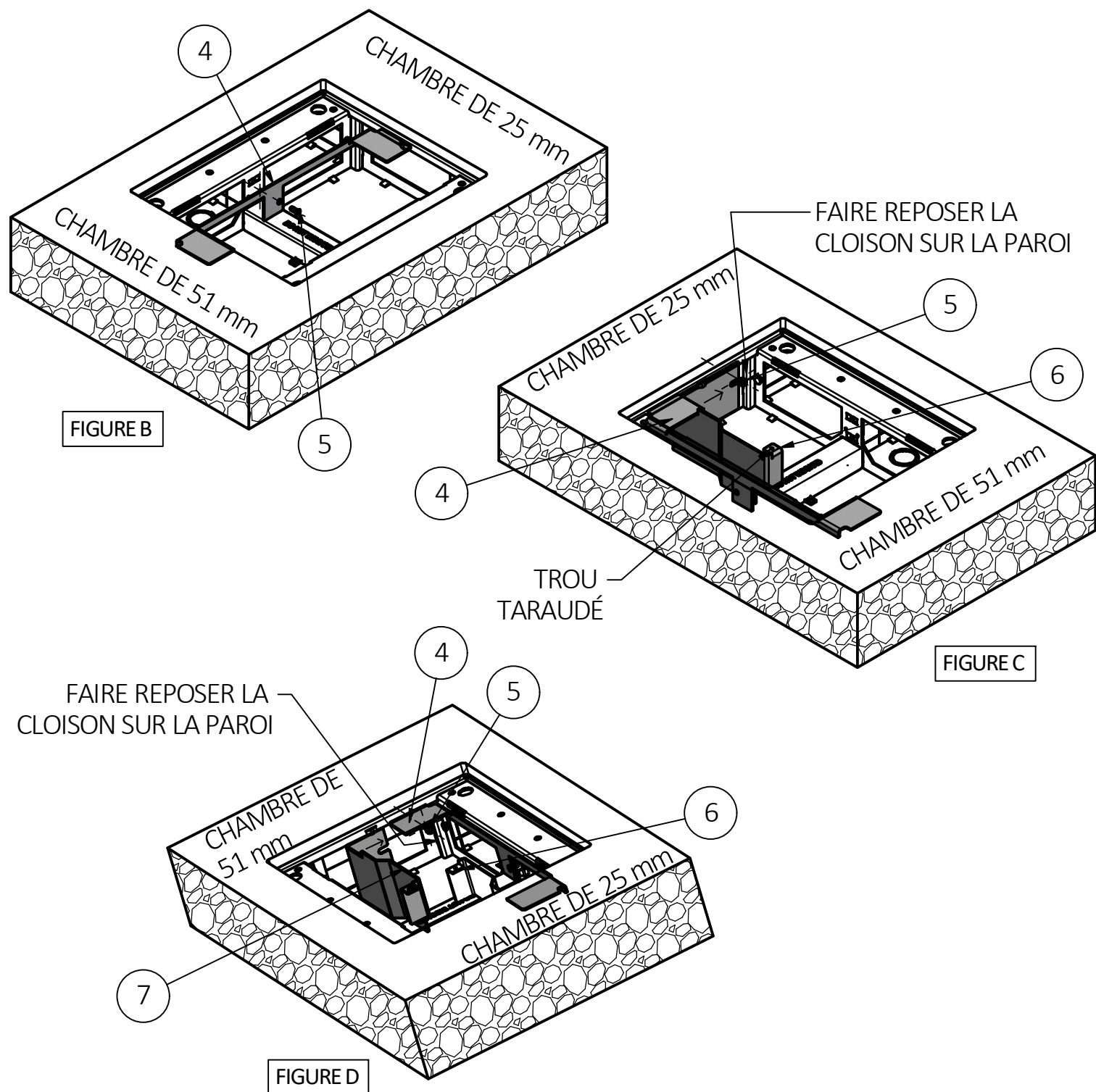
**ATTENTION - RISQUE DE CHOC ÉLECTRIQUE.** Débrancher le circuit avant de procéder au montage ou à la maintenance.  
**AVIS** - Doit être installé par un électricien qualifié conformément aux codes de l'électricité nationaux et locaux, aux normes de communication, aux directives qui suivent et toutes directives incluses avec les accessoires individuels.  
**AVIS** - S'assurer que les circuits de communication/des données sont séparés des circuits d'alimentation/d'éclairage conformément aux exigences du Code canadien de l'électricité.

Utiliser avec les boîtes de plancher de la série CFB6G30 et les couvercles des séries **610GCFFCVR** et **610GTFFCVR**. Consulter les directives de montage des couvercles des séries **610GCFFCVR** et **610GTFFCVR**.

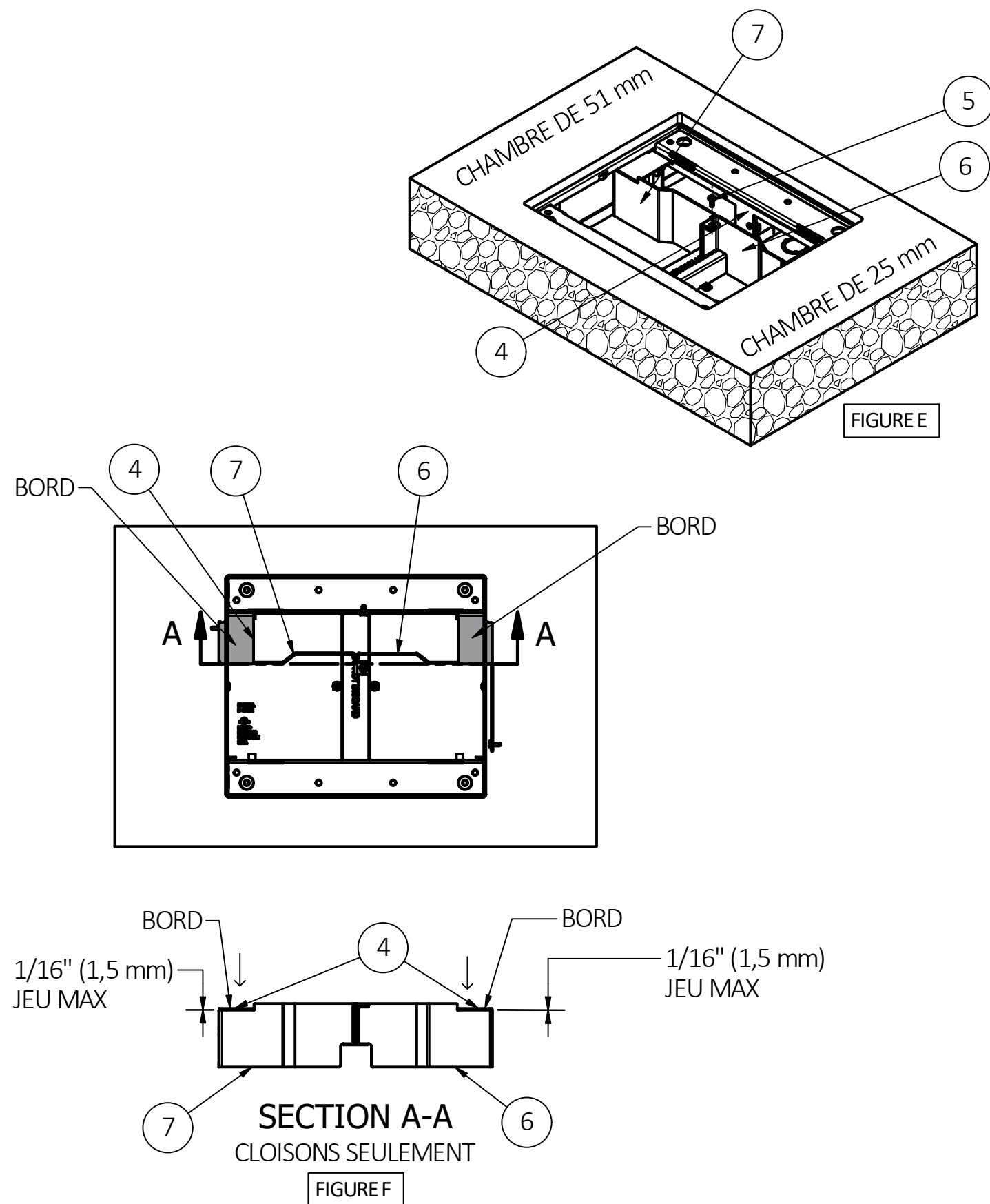
1. Retirer le couvercle pour béton temporaire, tirer et agencer les câbles selon les directives de montage des couvercles des séries **610GCFFCVR** et **610GTFFCVR**.
2. Conserver les éléments de cloison [8] en vue de leur installation sur le couvercle. Consulter les directives de montage des couvercles des séries **610GCFFCVR** et **610GTFFCVR**.
3. Pour les applications multiservices, le chemin de câble [1] et les cloisons [2] doivent être installés ou achetés séparément, si manquants, consulter la FIGURE A.
4. Capacité d'alimentation d'un côté à l'autre des chambres de câblage, consulter CONFIGURATION. Retirer les cloisons [3] au besoin. Consulter la FIGURE A.



5. Aligner et installer la cloison [4] conformément à l'illustration de la FIGURE B.
6. Serrer la vis [5] à un couple de 1,0 - 1,3 Nm (9-12 lbpo), consulter la FIGURE B.
7. Visser la vis (5) de manière à engager les filets, consulter la FIGURE C. Ne pas serrer au complet car la cloison verticale (6) doit glisser derrière la tête de la vis (5).
8. Aligner la cloison verticale (6) (avec le trou taraudé) selon la FIGURE C. Glisser la cloison verticale (6) sous la cale (4) puis vers la paroi afin qu'elle repose totalement contre celle-ci conformément à la FIGURE C.
9. Serre la vis (5) un couple de 1,0 - 1,3 Nm (9-12 lbpo), consulter la FIGURE C.
10. Visser la vis (5) de manière à engager le filets, consulter la FIGURE D. Ne pas serrer au complet car la cloison verticale (7) doit glisser derrière la tête de la vis (5).
11. Aligner la cloison verticale (7) selon la FIGURE D. Glisser la cloison verticale (7) sous la cale (4) jusqu'à ce qu'elle repose totalement contre la paroi conformément à la FIGURE D.
12. Serrer la vis [5] à un couple de 1,0 - 1,3 Nm (9-12 lbpo), consulter la FIGURE D.



13. Serrer la vis [5] à un couple de 1,0 - 1,3 Nm (9-12 lbpo), consulter la FIGURE E.
14. Une fois les cloisons [6] et [7] installées, vérifier le jeu entre la cloison [6] et la cale [4] puis entre la cloison [7] et la cale [4]. S'assurer que le jeu n'exécède pas 1,5 mm. Au besoin, plier les bords de la cale (4) vers le bas pour réduire le jeu. Consulter la FIGURE F.
15. Consulter les directives de montage des couvercles des séries 610GCFFCVR et 610GTFFCVR pour terminer le montage du couvercle.



# KIT DE DIVISOR DE ALIMENTACIÓN PARA MUEBLES CFB6FFDIVKIT CAJA EMPOTRADA EN PISO DE CONCRETO DE 6 UNIDADES

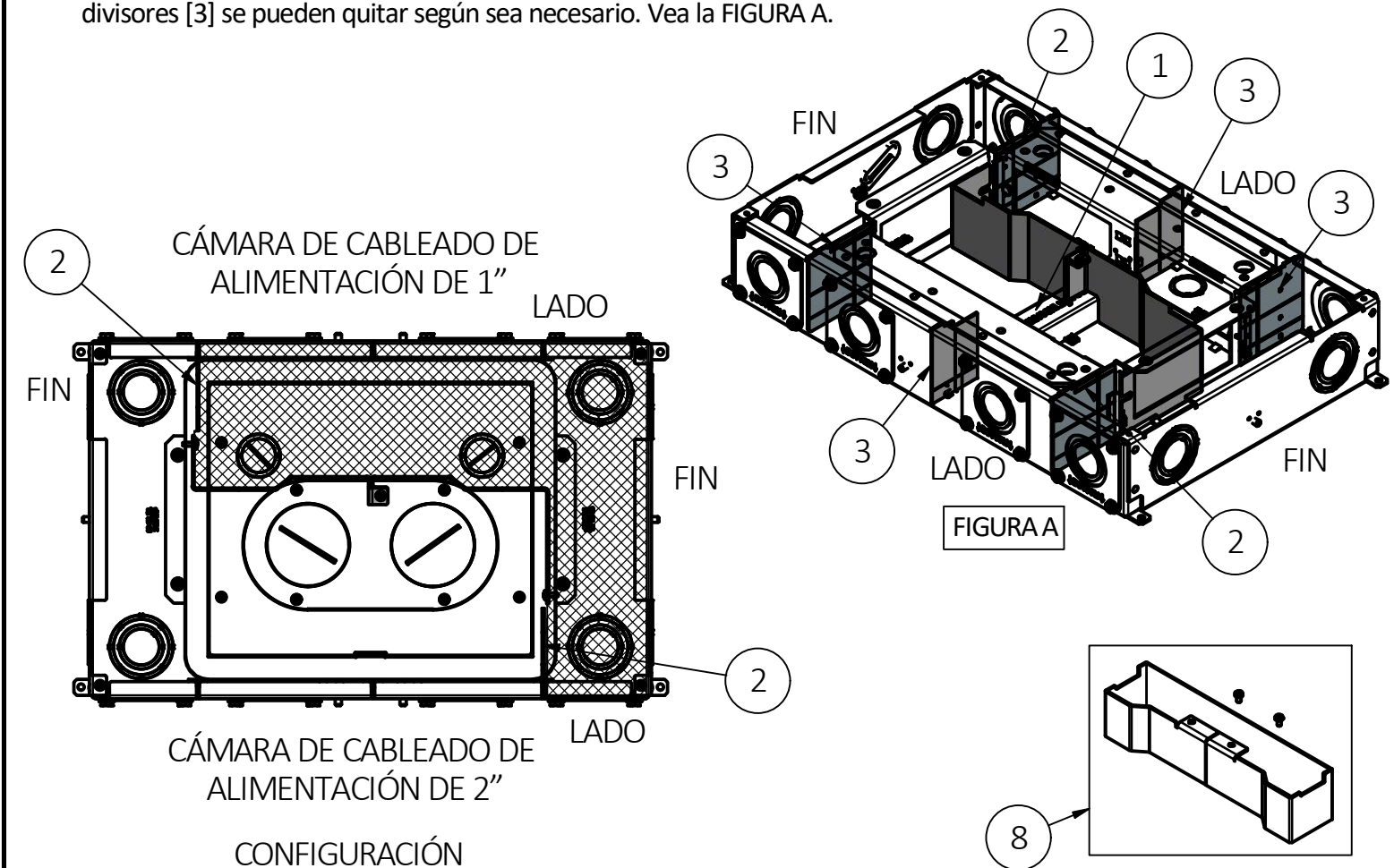
## Instrucciones de instalación

ESPAÑOL

- PRECAUCIÓN:** RIESGO DE DESCARGA ELÉCTRICA. Desconecte la energía antes de instalar o reparar.
- AVISO:** Para la instalación por parte de un electricista calificado de acuerdo con todos los códigos eléctricos nacionales y locales, estándares de comunicación, las siguientes instrucciones y cualquier instrucción incluida con los dispositivos individuales.
- AVISO:** Asegúrese de que los circuitos de datos / comunicaciones estén separados de los circuitos de iluminación / energía de acuerdo con los requisitos del Código NEC® y CE.

Use con cajas de piso de la serie CFB6G30 y cubiertas de las series **610GCFFCVR** o **610GTFFCVR**. Consulte las instrucciones de instalación de la cubierta de las series **610GCFFCVR** y **610GTFFCVR** para instalar la cubierta.

1. Quite la cubierta de concreto temporal, tire y reviste los cables según las instrucciones de instalación de la cubierta de las series 610GCFFCVR y 610GTFFCVR.
2. Conserve los componentes de la partición de la cubierta [8] para que la instalación cubra. Consulte las instrucciones de instalación de la cubierta de las series 610GCFFCVR y 610GTFFCVR.
3. Para aplicaciones de servicios múltiples, la canaleta de cables [1] y los divisores [2] deben instalarse o deben comprarse por separado si faltan, consulte la FIGURA A.
4. Alimente la capacidad sólo de lado a lado a través de las cámaras de cableado, consulte CONFIGURACIÓN. Los divisores [3] se pueden quitar según sea necesario. Vea la FIGURA A.



Hubbell Products México, S. de R.L. de C.V. garantiza este producto, de estar libre de defectos en materiales y mano de obra por un año a partir de su compra. Hubbell reparará o reemplazará el artículo a su criterio juicio en un plazo no mayor de 90 días.

Esta garantía no cubre desgastes por uso normal y no será válida en los siguientes casos

- a) Cuando el producto se hubiese utilizado en condiciones distintas a las normales.
- b) Cuando el producto no hubiese sido operado de acuerdo con el instructivo de uso que se le acompaña
- c) Cuando el producto hubiese sido alterado o reparado por personas no autorizadas por el importador responsable.

El vendedor no otorga otras garantías y excluye expresamente daños incidentales o consecuenciales inherentes a su uso.

Para hacer efectiva la garantía bastara la presentación del producto, acompañado de la póliza correspondiente, debidamente sellada por el establecimiento que lo vendió o bien la factura, recibo o comprobante.

Modelo: \_\_\_\_\_ Marca: \_\_\_\_\_ Fecha de compra: \_\_\_\_\_

Importado por HUBBELL PRODUCTS MÉXICO S. DE R.L. DE C.V.  
Calle 5 Sur # 104, Parque industrial Toluca 2000, Toluca Edo de México. C.P. 50200

Tel.:(722) 980 0600

Wiring Device - Kellems  
Hubbell Incorporated (Delaware)  
Shelton, CT 06484  
1-800-288-6000  
www.hubbell-wiring.com  
PD2929 02/21



5. Alinee e instale el espaciador [4] como se muestra en la FIGURA B.
6. Apriete el tornillo [5] a un par de 9-12 lbs-in (1.0 - 1.3 N · m), vea la FIGURA B.
7. Instale el tornillo [5] lo suficiente como para enganchar las roscas, vea la FIGURA C. No ajuste completamente ya que el divisor vertical [6] se deslizará detrás de la cabeza del tornillo [5].
8. Alinee el divisor vertical [6] (con el orificio roscado) como se muestra en la FIGURA C. Deslice el divisor vertical [6] debajo del espaciador [4] y luego deslícelo hacia la pared para asentarlo completamente contra la pared como se muestra en la FIGURA C.
9. Apriete el tornillo [5] a un par de 9-12 lbs-in (1.0 - 1.3 N · m), vea la FIGURA C.
10. Instale el tornillo [5] lo suficiente como para enganchar las roscas, vea la FIGURA D. No ajuste completamente ya que el divisor vertical [7] se deslizará detrás de la cabeza del tornillo [5].
11. Alinee el divisor vertical [7] como se muestra en la FIGURA D. Deslice el divisor vertical [7] debajo del espaciador [4] hasta que quede completamente asentado contra la pared como se muestra en la FIGURA D.
12. Apriete el tornillo [5] a un par de 9-12 lbs-in (1.0 - 1.3 N · m), vea la FIGURA D.

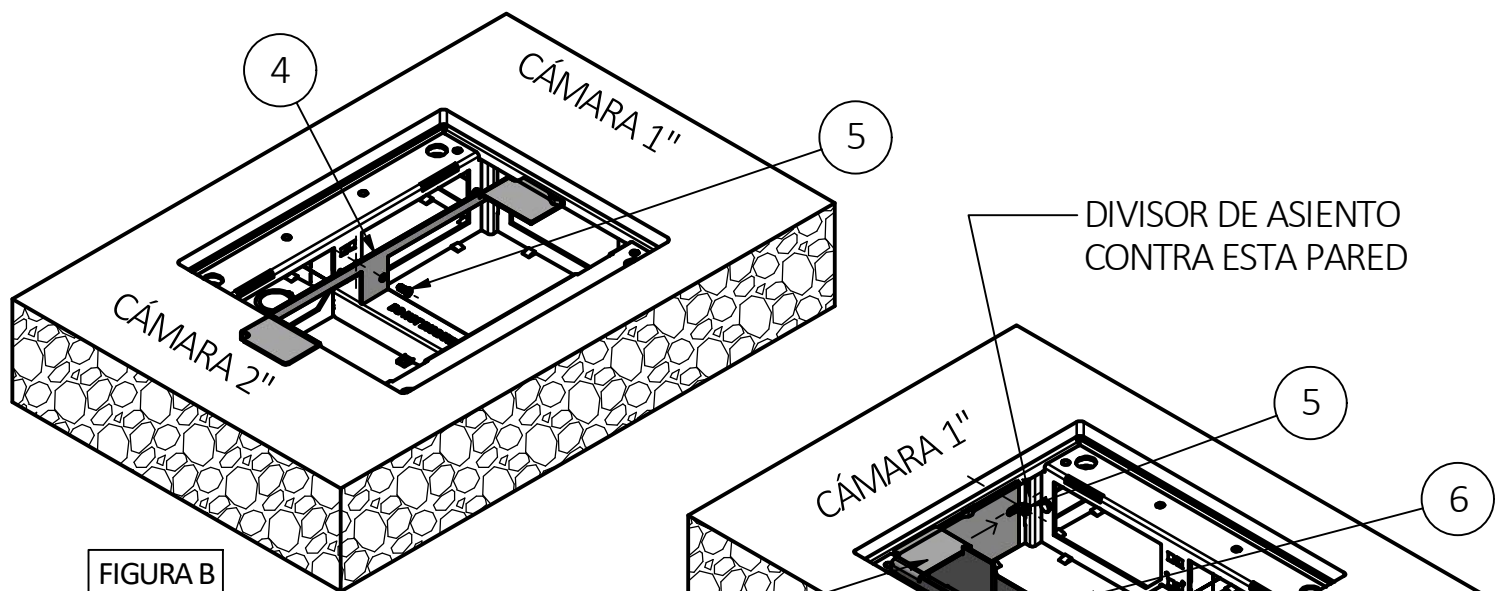


FIGURA B

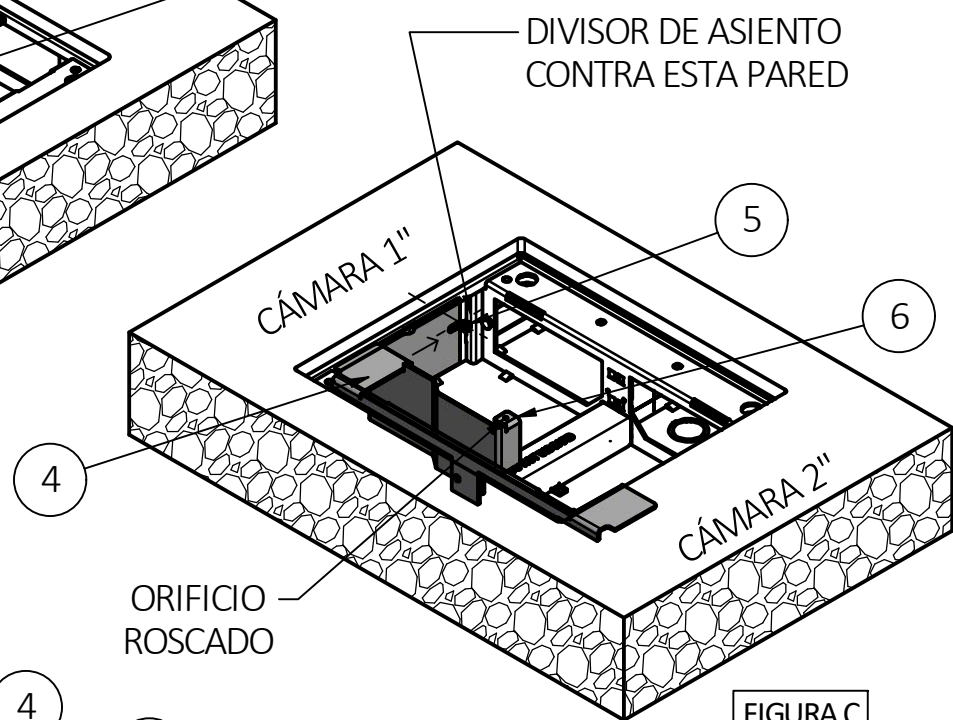


FIGURA C

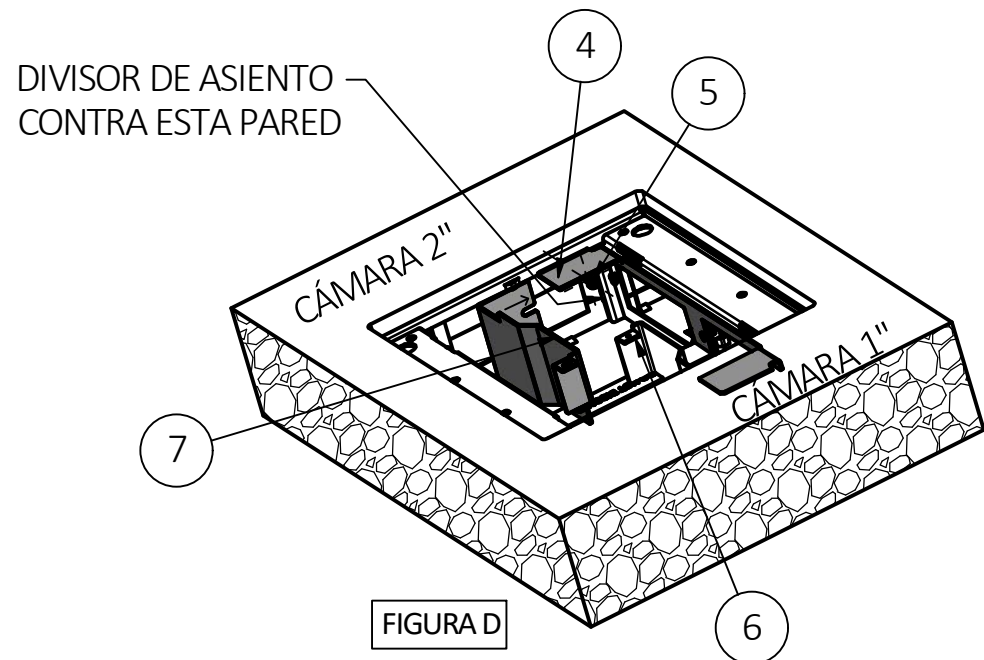


FIGURA D

13. Apriete el tornillo [5] a un par de 9-12 lbs-in (1.0 - 1.3 N · m), vea la FIGURA E.
14. Después de instalar los divisores [6] y [7], verifique el espacio entre el divisor [6] y el espaciador [4] y entre el divisor [7] y el espaciador [4]. Asegúrese de que el espacio no exceda 1/16" (1,5 mm). Doble las solapas hacia abajo en el espaciador [4], si es necesario, para reducir el espacio. Vea la FIGURA F.
15. Consulte las instrucciones de instalación de las series 610GCFFCVR y 610GTFFCVR de la cubierta para completar la instalación de la cubierta.

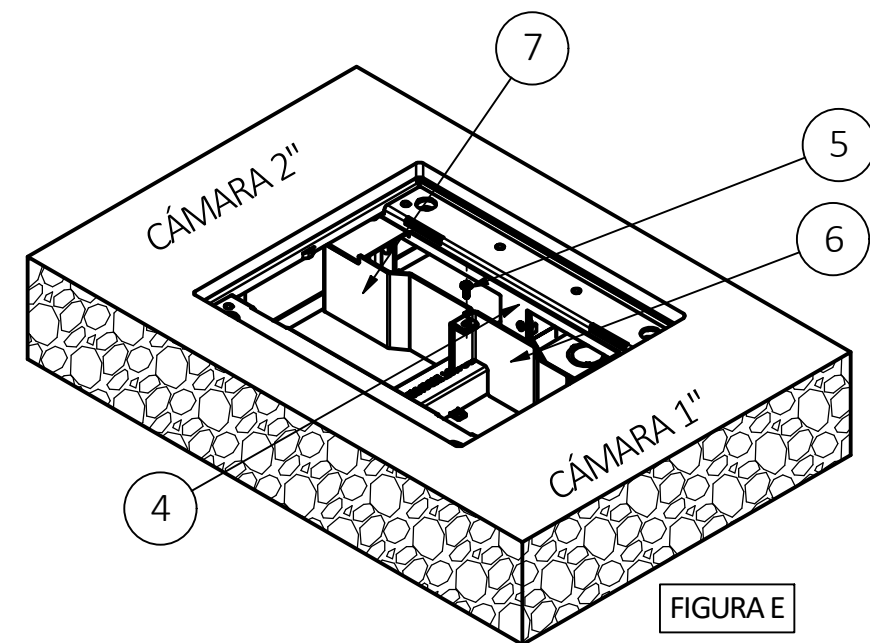


FIGURA E

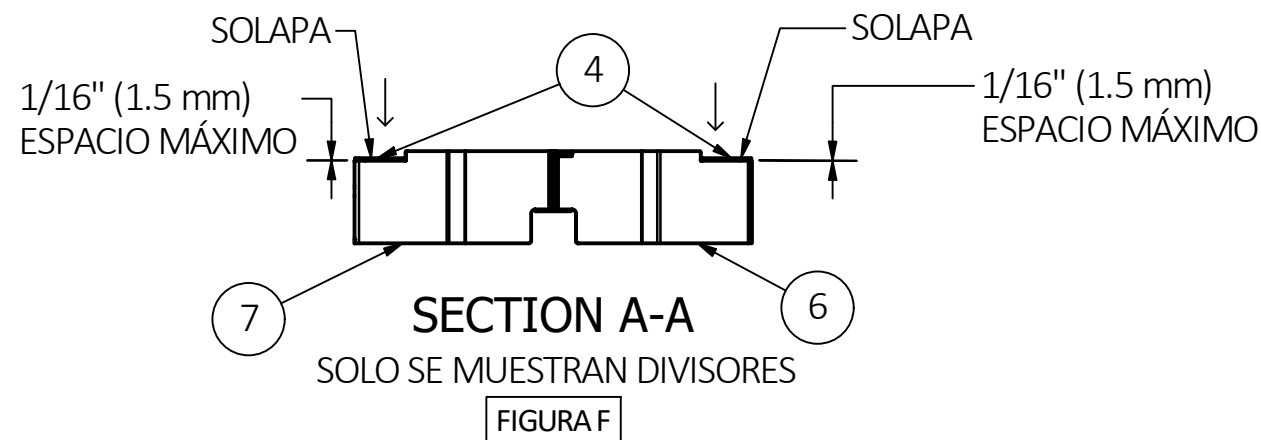
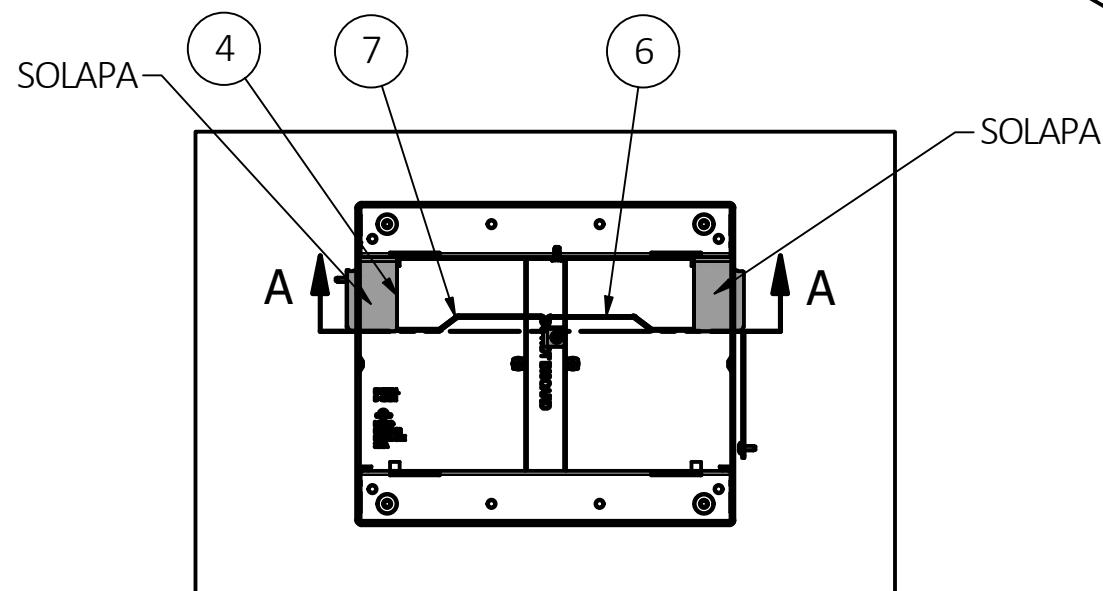


FIGURA F