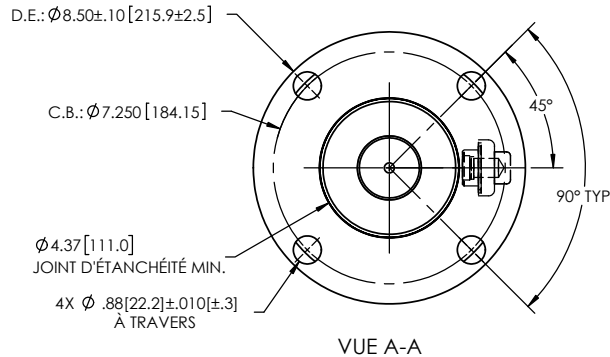
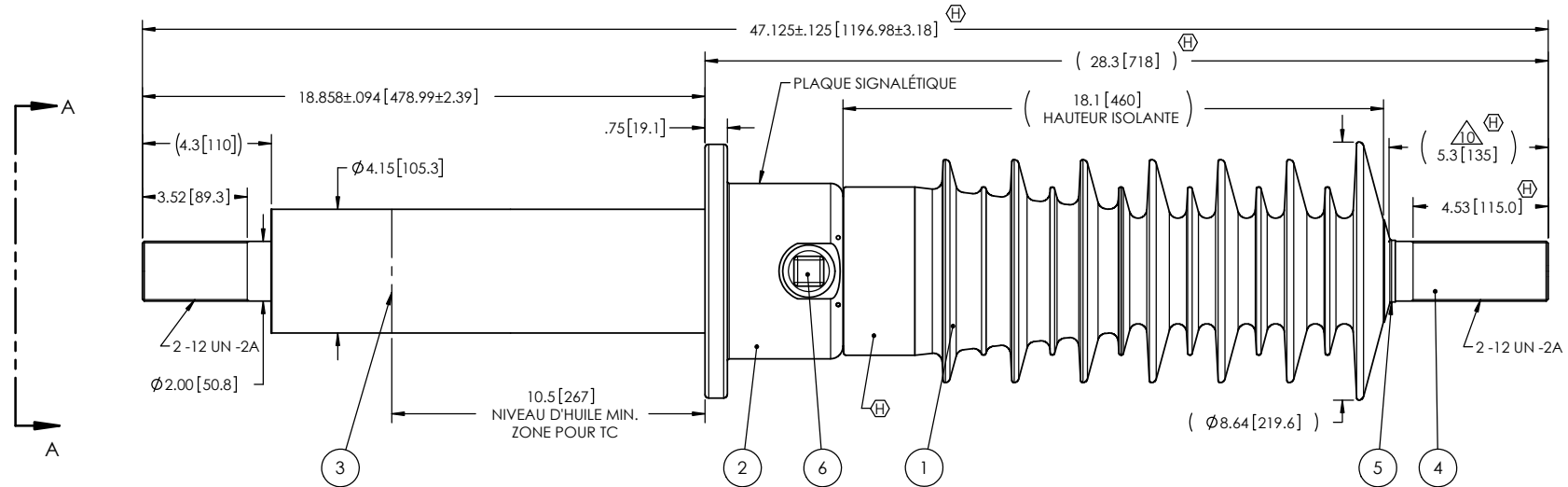


- NOTES:
- LIGNE DE FUITE: 44.9" / 1142mm (H)
 - LIGNE D'ARC: 20.3" / 516mm
 - CLASSE DE TENSION: 27.5kV
 - COURANT NOMINAL: 2000A
 - TENUE SOUS TENSION 60 sec.: 60kV
 - BIL : 150kV
 - ESSAI DE ROUTINE SELON: CEI 60137
 - COUPLE MAX. SUR ÉCROUS DE BRIDE: 40 lbf·pi / 54.2 N·m
 - POIDS: 92 lb / 41.7 kg
 - ÉTAMAGE SELON ASTM B545, ART. 4, CLASSE DE SERVICE C, DE 320 µm D'ÉPAISSEUR MINIMUM.

RÉVISIONS					
ZONE	REV.	DESCRIPTION	DESSINÉ PAR	DATE	APPR.
A1	E	MISE À NIVEAU DU DESSIN. AJOUTER LE No. DE MODÈLE AU LONG. LES UNITÉS DEVIENNENT DES POUCES	J. CLICHE	2012-11-09	Y.V.
F5 A6 C6 B4	F	MISE À NIVEAU DE LA NOTE D'ÉTAMAGE SELON ASTM B545 AJOUT DE LA COTE DU JOINT D'ÉTANCHÉITÉ MINIMUM & LES 4 TROUS DE BRIDE PASSENT DE Ø.63 À Ø.88 METTRE LA TOLÉRANCE DE ±.01 SUR LE DIAMÈTRE EXTÉRIEUR DE LA BRIDE. LA BRIDE PASSE DE S-3342-2349 À S-7642-7214	J. CLICHE	2015-04-14	Y.V.
A3 C6	G	MISE À NIVEAU DES TOLÉRANCES GÉNÉRALES ÉLARGIR LA TOLÉRANCE SUR LE DIAMÈTRE EXTÉRIEUR DE LA BRIDE	M. FORGET	2021-08-20	Y.V.
C3, F5 D1 E1, E2, E3	H	AJOUT D'AILETTES ET AJUSTEMENT À LA HAUSSE DE LA LIGNE DE FUITE LA LONGUEUR DU FILET 2-12 PASSE DE 102mm À 115mm LONGUEUR TOTALE ET AU DESSUS DE L'ASSISE AJUSTÉE À LA HAUSSE	M. FORGET	2022-08-24	Y.V.



Ce dessin est la propriété exclusive de Electro Composites (2008) ULC, ne fait pas partie du domaine public et il est expressément entendu qu'il est soumis avec le consentement qu'il ne devra pas être reproduit ou copié dans son ensemble ou en partie ou utilisé dans le but de fournir des informations à d'autres, ou utilisé directement ou indirectement aux dépens des intérêts de Electro Composites (2008) ULC, et devra être retourné à la demande de Electro Composites (2008) ULC. Tout droits réservés.

NO ITEM	QTÉ	NO. DESSIN	PIÈCE NO.	DESCRIPTION	NOTE / MATL
6	1	S-1001-2022		ASSEMBLAGE PRISE DE MESURE	ALUMINIUM
5	1	S-1344-0162-0		CAPUCHON	CUIVRE
4	1	S-3342-2476		ASSEMBLAGE DE LA TIGE	CUIVRE
3	1	S-3342-2477		ASSEMBLAGE ÉCRAN	CUIVRE
2	1	S-7642-7214		BRIDE	ALUMINIUM
1	1	S-3342-2335	-001	ENVELOPPE, RÉSINE CYCLOALIPHATIQUE	EC-APG-02

LISTE DE PIÈCES

TOLÉRANCES GÉNÉRALES (SAUF INDICATIONS CONTRAIRES)		Electro Composites solid HV bushings solution		TITRE:	
X.	±0.125			TRAVERSÉE SDC ^{MD} 26.4kV, 2,000A	
.X	±0.094	MODÈLE : 150-020-T-151-00			
.XX	±0.063	DESSINÉ PAR: P. ST-AUBIN		DATE: 2003/12/05	
.XXX	±0.031	ARRONDIR LES COINS VIFS ENLEVER LES BAVURES		FORMAT: A	
ANGLES	±0.25°	LES DIMENSIONS SONT EN POUCES		CAGE CODE:	
RAYONS	±0.031	ARRONDIR LES COINS VIFS ENLEVER LES BAVURES		DESSIN NO.: S-3342-2335	
ARRONDIR LES COINS VIFS ENLEVER LES BAVURES		INGÉNIEUR DE PROJET:		REVISION: H	
LES DIMENSIONS SONT EN POUCES (SAUF INDICATIONS CONTRAIRES)		GÉNÉREUR PAR: SolidWorks 2021		PAGE: 1 de 1	
GÉSTIONNAIRE DE PROJET:		ÉCHELLE: 1:6			