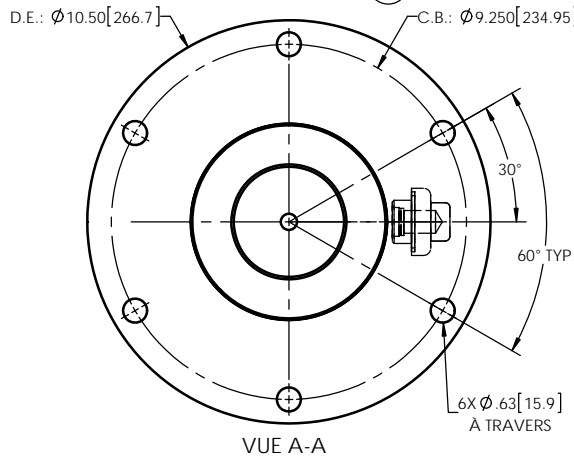
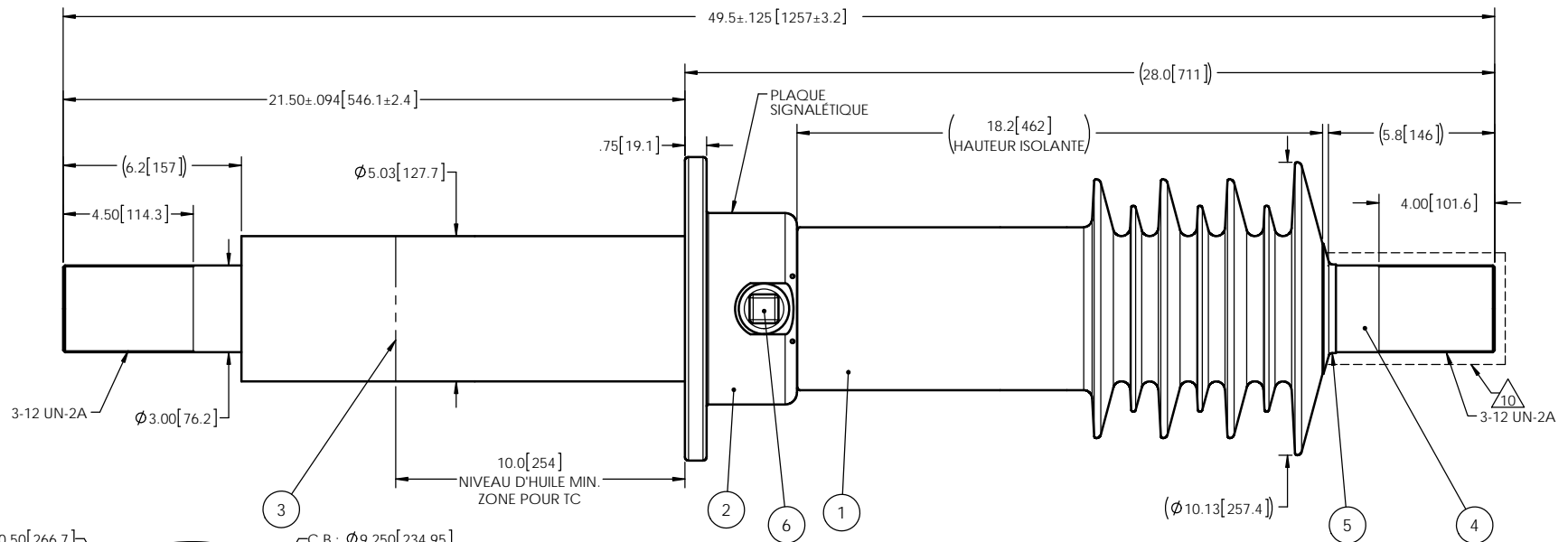


NOTES:

- 1 LIGNE DE FUITE: 36.8" / 935mm
- 2 LIGNE D'ARC: 20.7" / 526mm
- 3 CLASSE DE TENSION: 15kV
- 4 COURANT NOMINAL: 3000A
- 5 TENUE SOUS TENSION, 60 sec. : 42kV
- 6 BIL : 95kV
- 7 ESSAI DE ROUTINE SELON: CEI 60137
- 8 COUPLE MAX. SUR BOULONS DE BRIDE: 40 lbf·pi / 54.2 N·m
- 9 POIDS: 166 lb / 75.4 kg

10 ETAMAGE SELON ASTM B545, DE .0003" À .0005" D'ÉPAISSEUR.



Ce dessin est la propriété exclusive de Electro Composites (2008) ULC, ne fait pas partie du domaine public et il est expressément entendu qu'il est soumis avec le consentement qu'il ne devra pas être reproduit ou copié dans son ensemble ou en partie ou utilisé dans le but de fournir des informations à d'autres, ou utilisé directement ou indirectement aux dépens de Electro Composites (2008) ULC, et devra être retourné à la demande de Electro Composites (2008) ULC. Tout droits réservés.

NO ITEM	QTE	NO. DESSIN	NO. PIÈCE	DESCRIPTION	NOTE / MATL
6	1	S-1001-2022		ASSEMBLAGE PRISE DE MESURE	ALUMINIUM
5	1	S-3529-2532		CAPUCHON	CUIVRE
4	1	S-8818-8093		TIGE	CUIVRE
3	1	S-8818-8092		ASSEMBLAGE ÉCRAN	CUIVRE
2	1	S-5180-4894		BRIDE	ALUMINIUM
1	1	S-8818-8090	-001	ENVELOPPE, RÉSINE CYCLOALIPHATIQUE	EC-APG-02

LISTE DE PIÈCES

TOLÉRANCES GÉNÉRALES (SAUF INDICATIONS CONTRAIRES)

X.	±0.125
.X	±0.094
.XX	±0.063
.XXX	±0.010
ANGLES	±0.25°
RAYONS	±0.031

ARRONDIR LES COINS VIFS  
ENLEVER LES BAVURES

LES DIMENSIONS SONT  
EN POUCHES  
(SAUF INDICATIONS CONTRAIRES)

**Electro Composites**  
solid HV bushings solution

TITRE: TRAVERSÉE SDC<sup>MD</sup> 13.2kV, 3000A  
MODÈLE : 095-030-T-197-01

DESSIN PAR: J.N.PILOTE	DATE: 2013/09/24	FORMAT: A	CAGE CODE	DESSIN NO: S-8818-8090	REVISION: NR
VERIFIÉ PAR:	INGÉNIEUR DE PROJET:	GESTIONNAIRE DE PROJET:	ECHELLE: 1:6	GENÈRE PAR: SolidWorks 2013	PAGE: 1 de 1