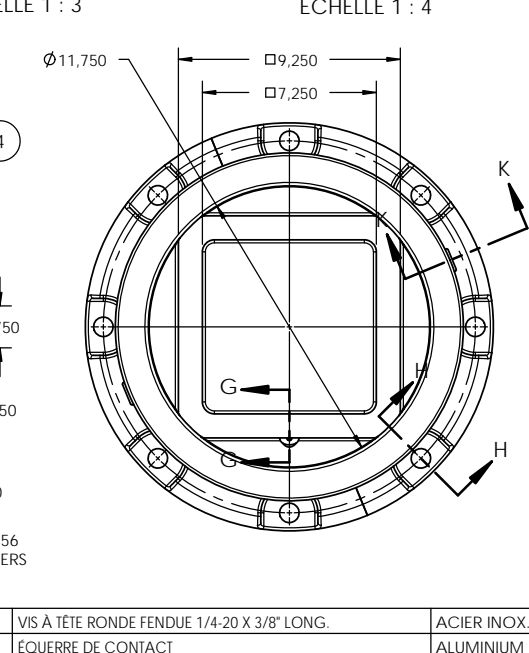
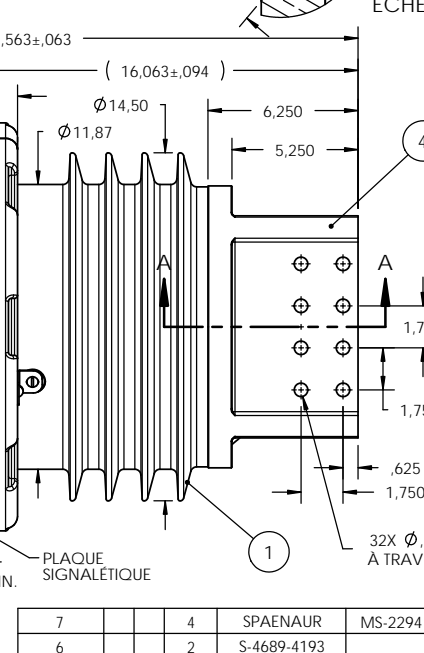
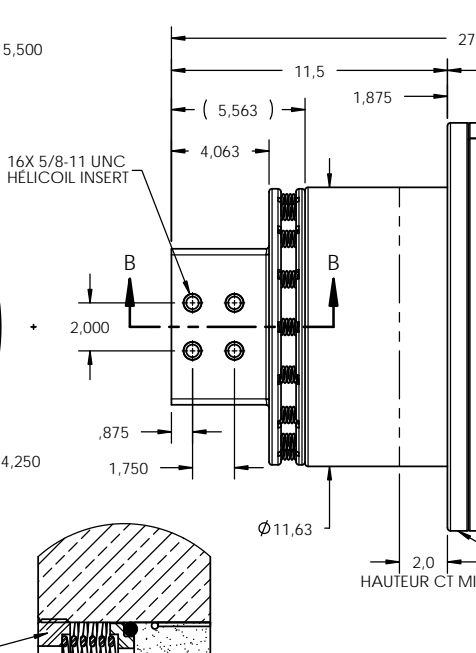
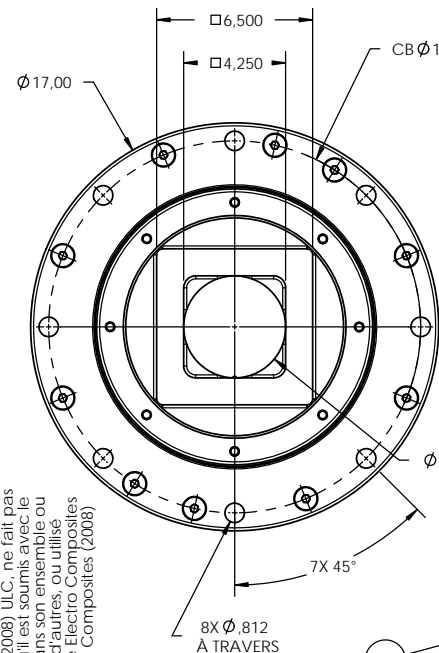


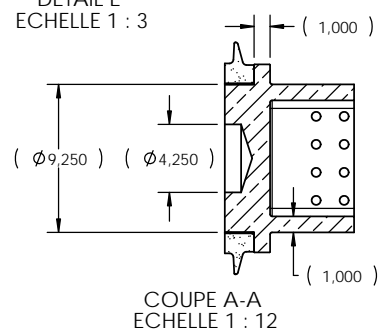
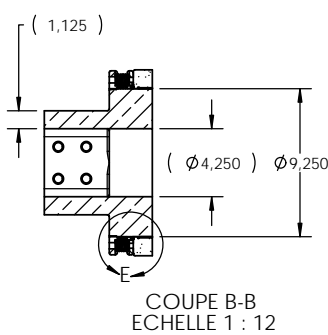
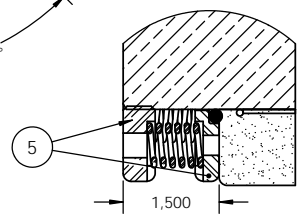
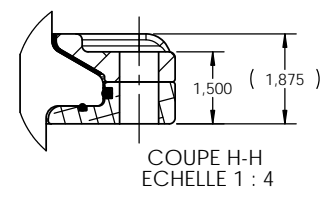
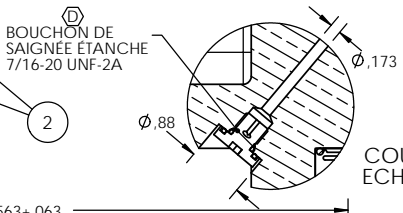
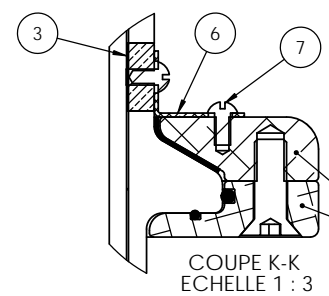
NOTES:

- 1 LIGNE DE FUIITE: 16.1" / 409mm
- 2 LIGNE D'ARC: 8.6" / 217mm
- 3 CLASSE DE TENSION: 15kV
- 4 COURANT NOMINAL: 10000A
- 5 TENUE SOUS TENSION 60 sec. (1 min.): 38kV
- 6 B.I.L. : 95kV
- 7 ESSAI DE ROUTINE SELON: CEI 60137
- 8 POIDS: 489 lb / 221.9 kg
- 9 INSTALLER LA TRAVERSÉE AVEC L'ÉVENT VERS LE HAUT



Ce dessin est la propriété exclusive de Electro Composites (2008) ULC. ne fait pas partie du domaine public et il est expressément entendu qu'il est soumis avec le consentement qu'il ne devra pas être reproduit ou copié dans son ensemble ou en partie ou utilisé dans le but de fournir des informations à d'autres, ou utilisé directement ou indirectement aux intérêts de Electro Composites (2008) ULC. et devra être retourné à la demande de Electro Composites (2008) ULC. Tous droits réservés.

RÉVISIONS					
ZONE	REV.	DESCRIPTION	DESSINÉ PAR	DATE	APPR.
	A-C	VOIR DESSIN REV. C			
	D	CHANGEMENT DU # DE MODELE ET MISE A JOUR DES NOTES + CHANGEMENT DU BOUCHON: ÉTAIT 1/8 NPT	A.SAVARD	2013-11-28	J.V.



ITEM NO.	QUANTITE	DESIGNATION	PIECE NO.	DESCRIPTION	NOTE / MATL
7		4 SPAENOUR MS-2294		VIS À TÊTE RONDE FENDUE 1/4-20 X 3/8" LONG.	ACIER INOX.
6		2 S-4689-4193		ÉQUERRE DE CONTACT	ALUMINIUM
5		1 S-4689-4162		ASSEMBLAGE ANNEAUX DE COMPRESSION	STAINLESS STEEL
4		1 S-4689-4069		ASSEMBLAGE CONDUCTEUR CREUX	CUIVRE
3		1 S-4689-4068		ASSEMBLAGE ÉCRAN BASSE TENSION	LAITON
2		1 S-4689-4067		ASSEMBLAGE BRIDE	ALUMINIUM
1		1		ENVELOPPE, RÉSINE CYCLOALIPHATIQUE	EC-APG-06
		-100	DESSIN NO.	PIECE NO.	DESCRIPTION
					NOTE / MATL

<p>TOLERANCES GENERALES (SAUF INDICATIONS CONTRAIRES)</p> <p>X. ±0.125 .X ±0.094 .XX ±0.063 .XXX ±0.010 ANGLES ±0.25° RAYONS ±1.6</p> <p>ARRONDIR LES COINS VIFS ENLEVER LES BAVURES</p> <p>LES DIMENSIONS SONT EN POUCHES (SAUF INDICATIONS CONTRAIRES)</p>		<p>REPLACE:</p> <p>DESSINÉ PAR: I. Léveillé</p> <p>DATE: 2007/04/26</p> <p>VERIFIÉ PAR:</p> <p>INGENIEUR DE PROJET:</p> <p>GESTIONNAIRE DE PROJET:</p>	<p>Electro Composites solid HV bushings solution</p> <p>TITRE: TRAVERSÉE SDC^{MD} 8.7kV, 10000A MODÈLE : 095-100-G-244-00</p> <p>FORMAT: A</p> <p>CAGE CODE: S-4689-4066</p> <p>DESSIN NO.: S-4689-4066</p> <p>REVISION: D</p> <p>ECHELLE: 1 : 3</p> <p>GENÈRE PAR: SolidWorks 2013</p> <p>PAGE: 1 de 1</p>
--	--	--	---