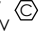
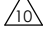
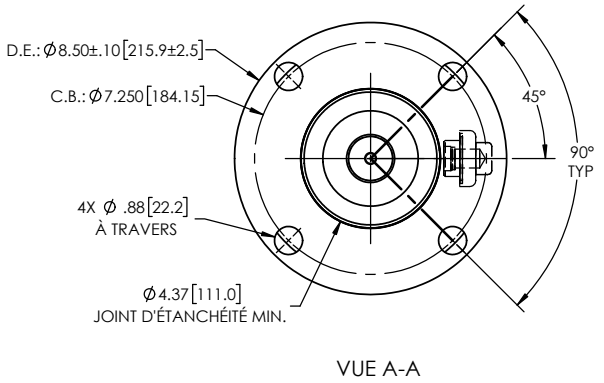
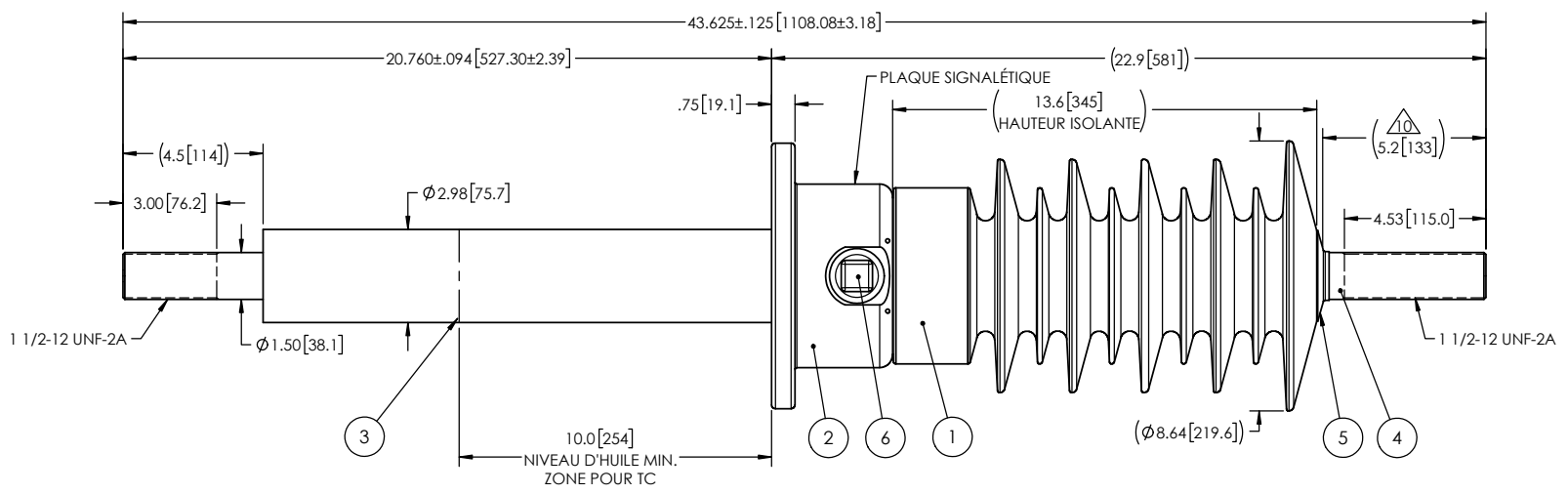


| RÉVISIONS          |      |  |             |            |       |
|--------------------|------|--|-------------|------------|-------|
| ZONE               | REV. | DESCRIPTION  | DESSINÉ PAR | DATE       | APPR. |
|                    | A    | MISE À NIVEAU GÉNÉRALE DU DESSIN<br>LES UNITÉS PASSENT DE MILLIMÈTRE À POUCE + AJOUT PLACAGE   | A.SAVARD    | 2015-05-22 | Y.V.  |
| B4<br>D1<br>E2, E3 | B    | BRIDE S-4520-3745 CHANGÉE PAR S-4772-4103<br>LONGUEUR DU FILET 1 1/2 -12 PASSE DE 101.6mm À 115mm<br>LONGUEUR TOTALE ET AU DESSUS DE L'ASSISE AJUSTÉES À LA HAUSSE | M. FORGET   | 2022-10-24 | Y.V.  |
| F5                 | C    | LA TENUE SOUS TENSION PASSE DE 70kV À 77kV   | M. FORGET   | 2023-11-06 | Y.V.  |

NOTES:

1 LIGNE DE FUITE: 37.9" / 963mm  
 2 LIGNE D'ARC: 16.1" / 409mm  
 3 CLASSE DE TENSION: 34.5kV  
 4 COURANT NOMINAL: 1200A  
 5 TENUE SOUS TENSION, 60 sec.: 77kV   
 6 BIL: 170kV  
 7 ESSAI DE ROUTINE SELON: CEI-60137  
 8 COUPLE MAX. SUR LES BOULONS DE BRIDE: 40 lb·pi / 54.2 N·m  
 9 POIDS: 57 lb / 25.9 kg

 ÉTAMAGE SELON ASTM B545, ART. 4, CLASSE DE SERVICE C, DE 320 µpo D'ÉPAISSEUR MINIMUM.



| NO ITEM | QTÉ | NO. DESSIN  | NO. PIÈCE | DESCRIPTION                        | NOTE / MATL |
|---------|-----|-------------|-----------|------------------------------------|-------------|
| 6       | 1   | S-1001-2022 |           | ASSEMBLAGE PRISE DE MESURE         | ALUMINIUM   |
| 5       | 1   | S-1001-0007 |           | CAPUCHON                           | CUIVRE      |
| 4       | 1   | S-4520-3747 |           | TIGE                               | CUIVRE      |
| 3       | 1   | S-4520-3746 |           | ASSEMBLAGE ÉCRAN                   | CUIVRE      |
| 2       | 1   | S-4772-4103 |           | BRIDE                              | ALUMINIUM   |
| 1       | 1   | S-4520-3744 | -001      | ENVELOPPE, RÉSINE CYCLOALIPHATIQUE | EC-APG-02   |

LISTE DE PIÈCES

|   |        |   |           |
|---|--------|---|-----------|
| TOLÉRANCES GÉNÉRALES (SAUF INDICATIONS CONTRAIRES)          |        | <b>Electro Composites</b><br><b>solid HV bushings solution</b>                |           |
| X.  | ±0.125 |   |           |
| .X  | ±0.094 | TITRE: TRAVERSÉE SDC <sup>MD</sup> 34.5kV, 1200A<br>MODÈLE : 170-012-T-257-00 |           |
| .XX   | ±0.063 | FORMAT  | CAGE CODE |
| .XXX  | ±0.031 | DESSIN NO. S-4520-3744  |           |
| ANGLES  | ±0.25° | RÉVISION C  |           |
| RAYONS  | ±0.031 | ÉCHELLE 1:6   |           |
| ARRONDIR LES COINS VIFS<br>ENLEVER LES BAVURES              |        | GÉNÉRE PAR: SolidWorks 2022   |           |
| LES DIMENSIONS SONT EN POUÇES (SAUF INDICATIONS CONTRAIRES) |        | PAGE 1 de 1   |           |

Ce dessin est la propriété exclusive de Electro Composites (2008) ULC, ne fait pas partie du domaine public et il est expressément entendu qu'il est soumis avec le consentement qu'il ne devra pas être reproduit ou copié dans son ensemble ou en partie ou utilisé dans le but de fournir des informations à d'autres, ou utilisé directement ou indirectement aux dépens des intérêts de Electro Composites (2008) ULC, et devra être retourné à la demande de Electro Composites (2008) ULC. Tout droits réservés.