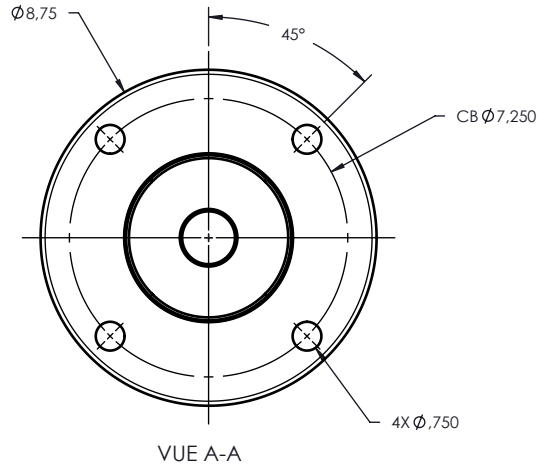
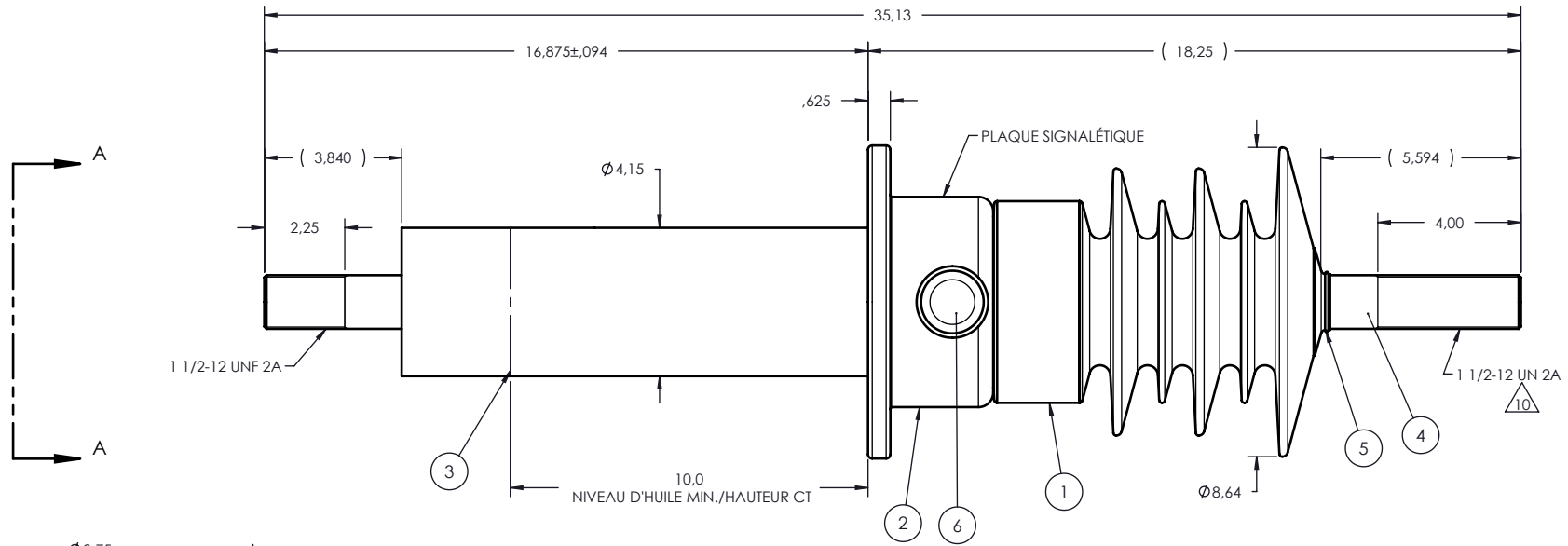


NOTES:

- 1 LIGNE DE FUITE: 23.52" / 597mm
- 2 LIGNE D'ARC: 11.24" / 285mm
- 3 TENSION NOMINAL: 15kV
- 4 COURANT NOMINAL: 1200A
- 5 TENUE SOUS TENSION 60 sec. (1 min.): 38kV
- 6 B.I.L. : 95kV
- 7 APPLICATION STANDARD: CEI 60137
- 8 COUPLE MAX. SUR ÉCROUS DE BRIDE: 40 lbf x pi
- 9 POIDS: 51.04 lbs / 23.1 kg

10 PLAQUAGE À L'ARGENT À L'EXTRÉMITÉ DU HAUT SEULEMENT SELON ASTM B700, TYPE 1, GRADE D, CLASSE N, SANS COUCHE DE NICKEL, DE 13 À 20 MICROMÈTRES D'ÉPAISSEUR.

RÉVISIONS				
ZONE	REV.	DESCRIPTION	DESSINÉ PAR	DATE



Ce dessin est la propriété exclusive de Electro Composites Inc., ne fait pas partie du domaine public et il est expressément entendu qu'il est soumis avec le consentement qu'il ne devra pas être reproduit ou copié dans son ensemble ou en partie ou utilisé dans le but de fournir des informations à d'autres, ou utilisé directement ou indirectement aux dépens des intérêts d'Electro Composites Inc., et devra être retourné à la demande d'Electro Composites Inc. Tout droits réservés.

6	1	S-1001-2022	ASSEMBLAGE PRISE CAPACITIVE	ALUMINIUM	
5	1	S-1001-0007	CAPUCHON	CUIVRE	
4	1	S-5118-5487	ASSEMBLAGE DE LA TIGE	CUIVRE	
3	1	S-5118-4618	ASSEMBLAGE ÉCRAN	CUIVRE	
2	1	S-5118-5405	BRIDE SÉRIE 14	ALUMINIUM	
1	1	S-5118-4616	ENVELOPPE, RÉSINE CYCLOALIPHATIQUE	EC-APG-02	
NO ITEM	QTÉ	NO. DESSIN	PIÈCE NO.	DESCRIPTION	NOTE / MATL

LISTE DE PIÈCES

<p>TOLÉRANCES GÉNÉRALES (SAUF INDICATIONS CONTRAIRES)</p> <p>X. ±0.125 .X ±0.094 .XX ±0.063 .XXX ±0.010 ANGLES ±0.1° RAYONS ±0.031</p> <p>ARRONDIR LES COINS VIFS ENLEVER LES BAVURES</p> <p>LES DIMENSIONS SONT EN POUÇES (SAUF INDICATIONS CONTRAIRES)</p>		<p>REPLACE:</p> <p>DESSINÉ PAR: I. Léveillé      DATE: 2008/01/18</p> <p>VERIFIÉ PAR:      DATE:      </p> <p>INGÉNIEUR DE PROJET:      </p> <p>GESTIONNAIRE DE PROJET:      </p>		<p><b>Electro Composites™</b> <b>solid HV bushings solution</b></p> <p>TITRE: TRAVERSÉE 15kV, 1200A MODÈLE: 095-012-T-367-00</p>	
<p>ÉCHELLE: 1:5</p>		<p>FORMAT: A      CAGE CODE:      DESSIN NO.: S-5118-4616      RÉVISION: NR</p>			
<p>GÉNÉRE PAR: SolidWorks 2007</p>		<p>PAGE: 1 of 1</p>			