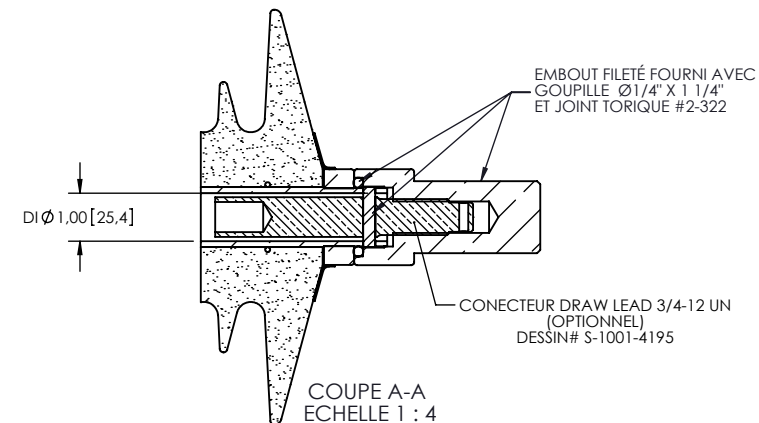
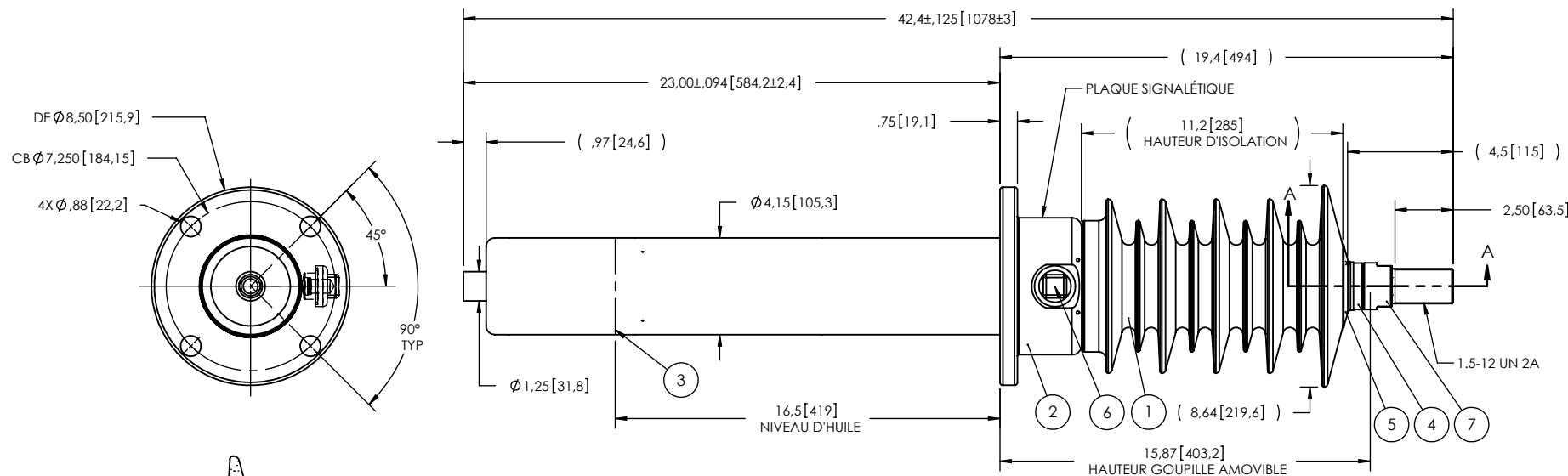


NOTES:

- 1 LIGNE DE FUITE: 33.3" /847mm
- 2 LIGNE D'ARC: 13.6" / 345mm
- 3 TENSION NOMINAL: 25kV
- 4 COURANT NOMINAL: 400A
- 5 TENUE SOUS TENSION 60 sec. (1 min.): 60kV
- 6 BIL 150kV
- 7 ESSAI DE ROUTINE SELON: IEEE C57.19.01
- 8 COUPLE MAX. SUR LES BOULONS DE BRIDE: 40 lb-f x pi
- 9 POIDS: 50 lb / 22.7 Kg



NO ITEM	Qté	NO. DESSIN	PIÈCE NO.	DESCRIPTION	NOTE / MATL
7	1	S-1001-4592-0		EMBOUT FILETÉ	CUIVRE
6	1	S-1001-2022		ASSEMBLAGE PRISE DE MESURE	ALUMINIUM
5	1	S-1344-0162		CAPUCHON	CUIVRE
4	1	S-7319-6874		ASSEMBLAGE TUBE	LAITON
3	1	S-5504-5156		ASSEMBLAGE ÉCRAN	CUIVRE
2	1	S-4894-4272		BRIDE	ALUMINIUM
1	1	S-7319-6873	-001	ENVELOPPE, RÉSINE CYCLOALIPHATIQUE	EC-APG-02

LISTE DE PIÈCES

TOLÉRANCES GÉNÉRALES (SAUF INDICATIONS CONTRAIRES) X. ±0.125 .X ±0.094 .XX ±0.063 .XXX ±0.010 ANGLES ±0.25° RAYONS ±0.031		ARRONDIR LES COINS VIFS ENLEVER LES BAVURES LES DIMENSIONS SONT EN POUCES (SAUF INDICATIONS CONTRAIRES)		ElectroComposites solid HV bushings solution TITRE: TRAVERSÉE 25kV, 400A MODÈLE : 150-004-T-441-02	
DESSIN PAR: J.N.PILOTE	DATE: 2011/10/31	FORMAT: A	CAGE CODE	DESSIN NO. S-7319-6873	REVISION NR
VERIFIE PAR:	INGÉNIEUR DE PROJET:	GESTIONNAIRE DE PROJET:	ECHELLE: 1:7	GÉNÈRE PAR: SolidWorks 2009	PAGE: 1 de 1

Ce dessin est la propriété exclusive de Electro Composites (2008) ULC, ne fait pas partie du domaine public et il est expressément entendu qu'il est soumis avec le consentement qu'il ne devra pas être reproduit ou copié dans son ensemble ou en partie ou utilisé dans le but de fournir des informations à d'autres, ou utilisé directement ou indirectement aux dépens des intérêts de Electro Composites (2008) ULC, et devra être retourné à la demande de Electro Composites (2008) ULC. Tout droits réservés.