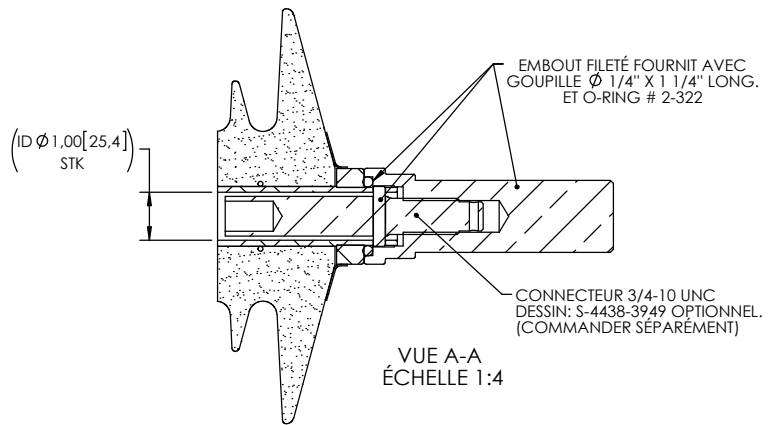
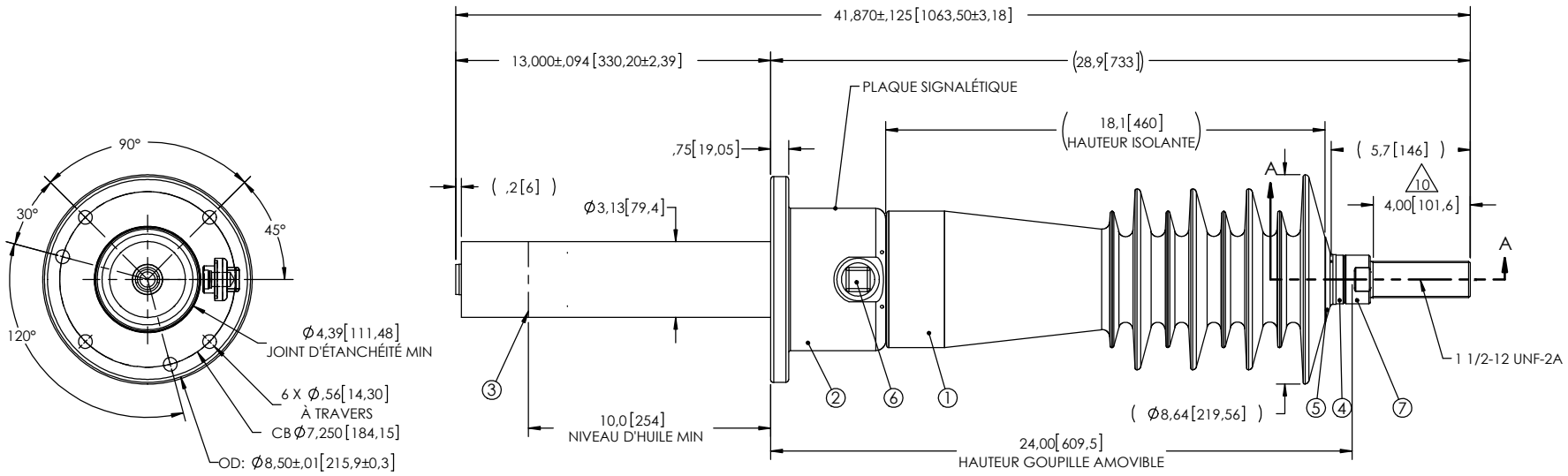


- NOTES:
- 1 LIGNE DE FUITE: 37.9" / 961.4mm
  - 2 LIGNE D'ARC: 20.2" / 514.1mm
  - 3 CLASSE DE TENSION: 15kV
  - 4 COURANT NOMINAL: 400A
  - 5 TENUE SOUS TENSION 60 sec.: 42kV
  - 6 B.I.L. : 110V
  - 7 ESSAI ROUTINE SELON: CEI 60137
  - 8 COUPLE MAX. SUR ÉCROUS DE BRIDE: 40 lbf x pi/54.2N.m
  - 9 POIDS: 45 lbs / 20.4 Kg
- △10 ÉTAMAGE SELON ASTM B545, ART. 4. CLASSE DE SERVICE C, DE 320 µpo D'ÉPAISSEUR MINIMUM.

RÉVISIONS					
ZONE	REV.	DESCRIPTION	DESSINÉ PAR	DATE	APPR.



NO ITEM	QTÉ	NO. DESSIN	NO. PIÈCE	DESCRIPTION	NOTE / MATL
7	1	S-4567-7552-2		EMBOUT FILETÉ	CUIVRE
6	1	S-1001-2022		ASSEMBLAGE PRISE DE MESURE	ALUMINIUM
5	1	S-1344-0162-1		CAPUCHON	ALUMINIUM
4	1	S-9881-9041		ASSEMBLAGE DE TUBE	ALUMINIUM
3	1	S-9881-9040		ASSEMBLAGE ÉCRAN	CUIVRE
2	1	S-9881-9039		BRIDE	ALUMINIUM
1	1	S-9881-9038	-001	ENVELOPPE, RÉSINE CYCLOALIPHATIQUE	EC-APG-02

LISTE DE PIÈCES

<b>TOLÉRANCES GÉNÉRALES</b> (SAUF INDICATIONS CONTRAIRES) X. ±0.125 .X ±0.094 .XX ±0.063 .XXX ±0.031 ANGLES ±0.25° RAYONS ±0.031		<b>Electro Composites</b> <b>solid HV bushings solution</b>			
ARRONDIR LES COINS VIFS ENLEVER LES BAVURES LES DIMENSIONS SONT EN POUCES (SAUF INDICATIONS CONTRAIRES)				<b>TITRE:</b> TRAVERSÉE SDC MD 13.2kV, 400A MODÈLE: 110-004-T-464-02	
DESSINÉ PAR: J.N.PILOTTE	DATE: 2016/03/31	FORMAT: A	CAGE CODE: S-9881-9038	DESSIN NO.:	REVISION: NR
VERIFIÉ PAR:	INGÉNIEUR DE PROJET:	GESTIONNAIRE DE PROJET:	ÉCHELLE: 1:7	GÉNÉRÉ PAR: SolidWorks 2013	PAGE: 1 de 1

Ce dessin est la propriété exclusive de Electro Composites (2008) ULC, ne fait pas partie du domaine public et il est expressément entendu qu'il est soumis avec le consentement qu'il ne devra pas être reproduit ou copié dans son ensemble ou en partie ou utilisé dans le but de fournir des informations à d'autres, ou utilisé directement ou indirectement aux dépens des intérêts de Electro Composites (2008) ULC, et devra être retourné à la demande de Electro Composites (2008) ULC. Tout droits réservés.