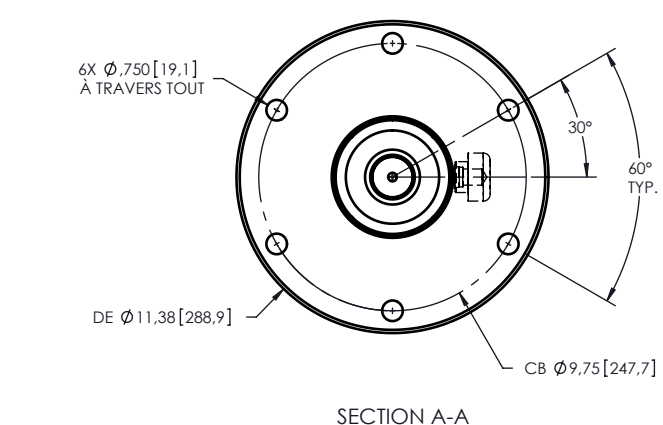
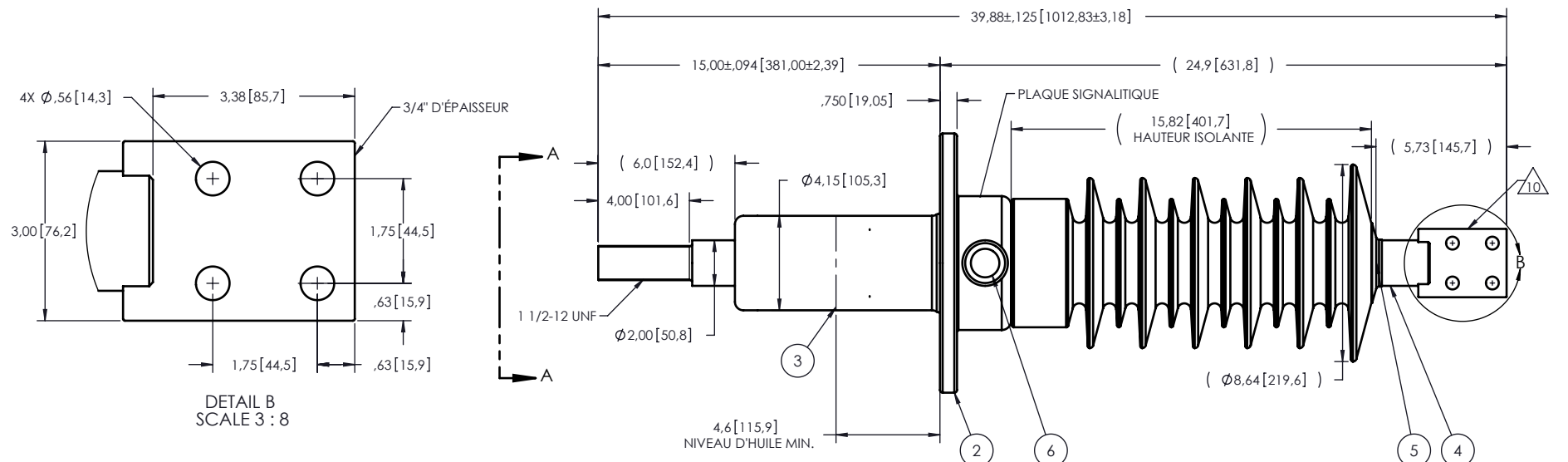


NOTES:

- 1 LIGNE DE FUITE: 44.37"/1127mm
- 2 LIGNE D'ARC: 17.9"/455mm
- 3 TENSION NOMINAL: 44kV
- 4 COURANT NOMINAL: 2000A
- 5 TENUE SOUS TENSION 60 sec. (1 min.): 95kV
- 6 B.I.L. : 250kV
- 7 ESSAI ROUTINE SELON: CEI 60137:2003
- 8 COUPLE MAX. SUR ÉCROUS DE BRIDE: 40 lbf x ft
- 9 POIDS: 73.37 lbs / 33.3 Kg
- 10 PLAQUAGE À L'ARGENT SELON ASTM B700, TYPE 1, GRADE D, CLASSE N, SANS COUCHE DE NICKEL, DE 13 A 20 MICRO-MÈTRES D'ÉPAISSEUR.

RÉVISIONS				
ZONE	REV.	DESCRIPTION	DESSINÉ PAR	DATE



Ce dessin est la propriété exclusive de Electro Composites (2008) ULC. ne fait pas partie du domaine public et il est expressément entendu qu'il est soumis avec le consentement qu'il ne devra pas être reproduit ou copié dans son ensemble ou en partie ou utilisé dans le but de fournir des informations à d'autres, ou utilisé directement ou indirectement aux dépens des intérêts de Electro Composites (2008) ULC, et devra être retourné à la demande de Electro Composites (2008) ULC. Tout droits réservés.

NO ITEM	QTÉ	NO. DESSIN	PIÈCE NO.	DESCRIPTION	NOTE / MATL
6	1	S-1001-2022		ASSEMBLAGE PRISE DE MESURE	ALUMINIUM
5	1	S-1344-0162		CAPUCHON	CUIVRE
4	1	S-5832-5510		ASSEMBLAGE TIGE	CUIVRE
3	1	S-5832-5509		ASSEMBLAGE ÉCRAN	CUIVRE
2	1	S-5832-5513		BRIDE	ALUMINIUM
1	1	S-5832-5507		ENVELOPPE, RÉSINE CYCLOALIPHATIQUE	EC-APG-02

LISTE DE PIÈCES					
<b>TOLÉRANCES GÉNÉRALES</b> (SAUF INDICATIONS CONTRAIRES)  X. ±0.125 .X ±0.094 .XX ±0.063 .XXX ±0.010 ANGLES ±0.1° RAYONS ±0.031		<b>REPLACE:</b>  DESSINÉ PAR: A.SAVARD DATE: 2009/08/18		<b>Electro Composites™</b> <b>solid HV bushings solution</b>	
ARRONDIR LES COINS VIFS ENLEVER LES BAVURES  LES DIMENSIONS SONT EN POUCES (SAUF INDICATIONS CONTRAIRES)		TITRE: TRAVERSÉE: 44 kV, 2000A MODÈLE: 250-020-T-490-00		FORMAT: A CAGE CODE: DESSIN NO.: S-5832-5507 RÉVISION: NR	
ÉCHELLE: 1:7		GÉNÉRE PAR: SolidWorks 2008		PAGE: 1 of 1	