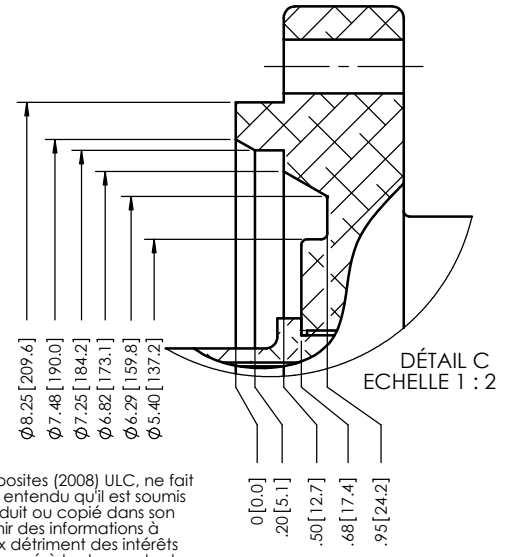
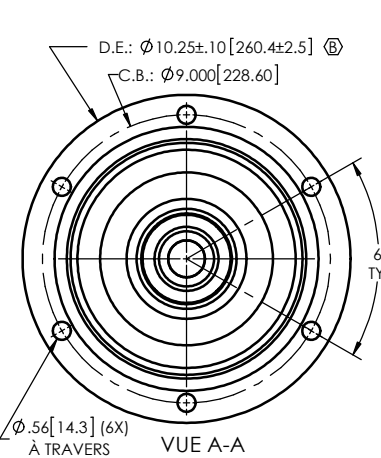
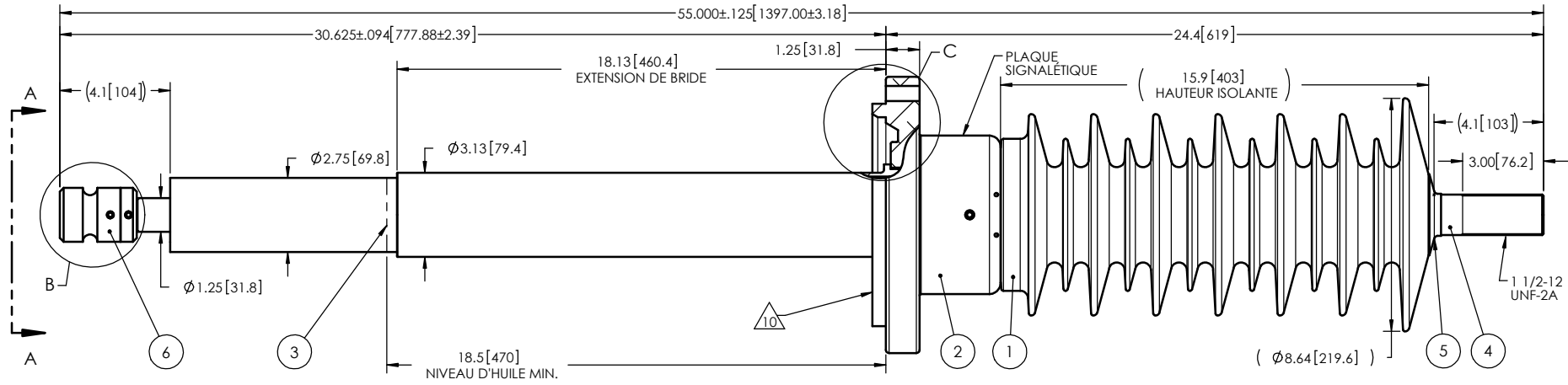
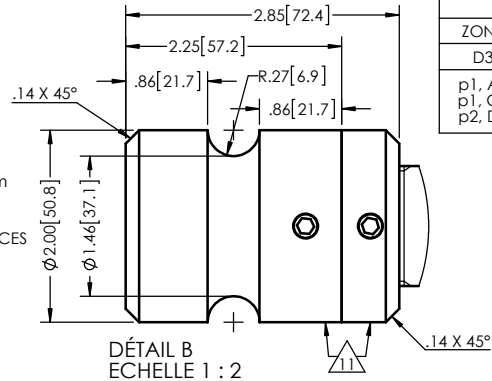


NOTES:

- 1 LIGNE DE FUITE: 48.1" / 1222mm
- 2 LIGNE D'ARC: 18.4" / 467mm
- 3 CLASSE DE TENSION: 14.4kV
- 4 COURANT NOMINAL: 1200A
- 5 TENUE SOUS TENSION 60 sec. (1 min.): 38kV
- 6 BIL: 95kV
- 7 ESSAI DE ROUTINE SELON: CEI 60137
- 8 COUPLE MAX. SUR ÉCROUS DE BRIDE: 40 lbf·pi / 54.2 N·m
- 9 POIDS: 70 lb / 31.8 Kg
- 10 APPLICATION DE PEINTURE "PITGUARD ALL WEATHER" ET "PITTHANE ULTRA" VERT FONCÉ DANS TOUS LES INTERSTICES SE TROUVANT SOUS LA BRIDE. (VOIR PAGE 2, ZONE: D6)
- 11 ASSEMBLAGE DU CONTACT RAINURÉ FAIT PAR VISSAGE SELON L'INSTRUCTION DE FABRICATION IF-1001-17.

RÉVISIONS

ZONE	REV.	DESCRIPTION	DESSINÉ PAR	DATE	APPR.
D3	A	AJOUT D'UN ÉPAULEMENT AU TUBE SOUS LA BRIDE	J.N.PILOTTE	2010-10-01	Y.V.
p1, A2 p1, C5 p2, D6	B	AJOUT DE LA DÉSIGNATION "SDC" AU NOM DE LA TRAVERSÉE AUGMENTER LA TOLÉRANCE DU DIAMÈTRE EXTÉRIEUR DE LA BRIDE AJOUTER LA PAGE 2 : SURFACE D'APPLICATION DE LA PEINTURE	J. CLICHE	2015-09-18	Y.V.



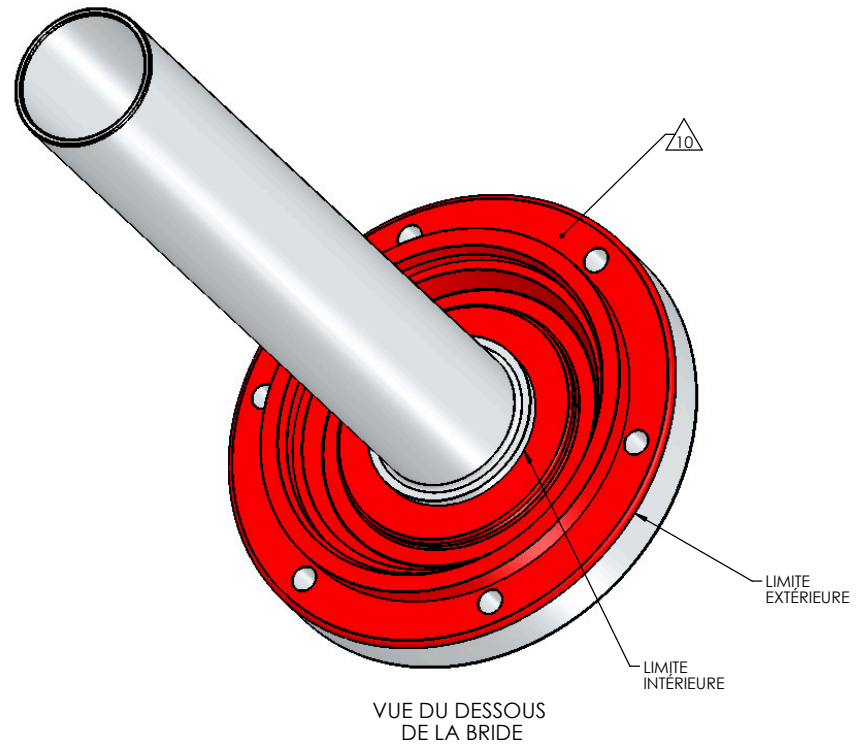
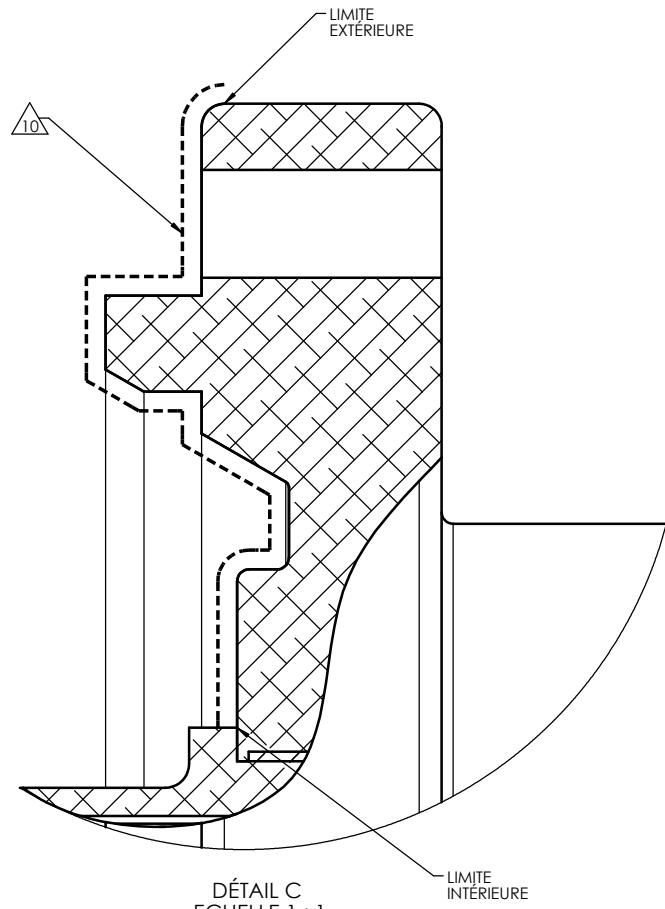
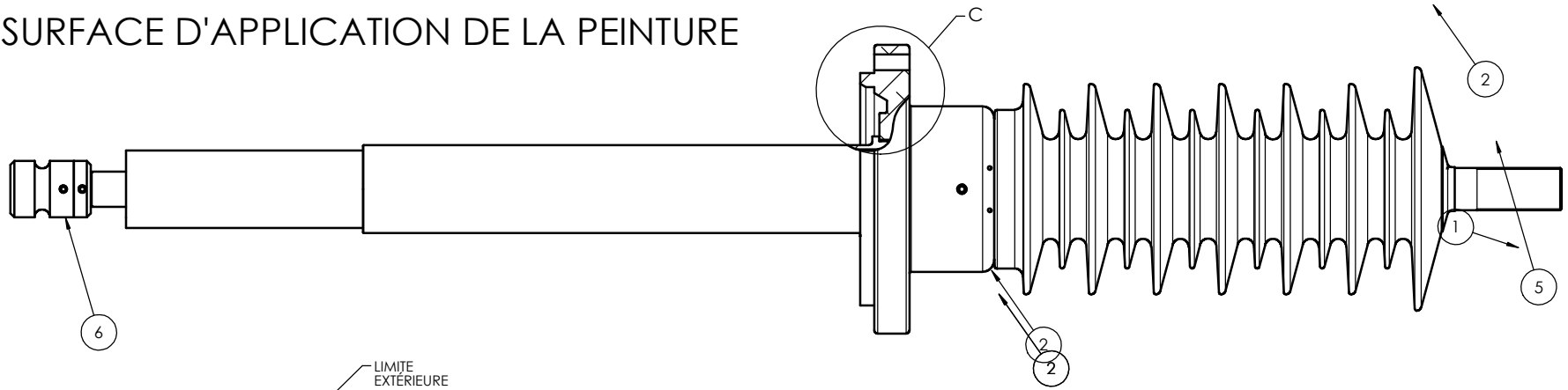
NO ITEM	QTE	NO. DESSIN	NO. PIÈCE	DESCRIPTION	NOTE / MATL
6	1	S-6064-5480		EMBOU CONNECTEUR ET CONTRÉ-ÉCROU	CUIVRE
5	1	S-1001-0007		CAPUCHON	CUIVRE
4	1	S-6064-5675		TIGE	CUIVRE
3	1	S-6064-5674		ASSEMBLAGE ÉCRAN	CUIVRE
2	1	S-6064-5673		BRIDE	ALUMINIUM
1	1	S-6064-5672	-001	ENVELOPPE, RÉSINE CYCLOALIPHATIQUE	EC-APG-02

LISTE DE PIÈCES

<p>TOLÉRANCES GÉNÉRALES (SAUF INDICATIONS CONTRAIRES)</p> <p>X. ±0.125 .X ±0.094 .XX ±0.063 .XXX ±0.031 ANGLES ±0.25° RAYONS ±0.031</p> <p>—ARRONDIR LES COINS VIFS ENLEVER LES BAVURES</p> <p>LES DIMENSIONS SONT EN POUÇES (SAUF INDICATIONS CONTRAIRES)</p>		<p><b>ElectroComposites</b> solid HV bushings solution</p> <p>TITRE: TRAVERSÉE SDC<sup>MD</sup> 14.4kV, 1200A MODÈLE : 095-012-B-527-00</p>	
DESSINÉ PAR: J.N.PILOTTE	DATE: 2010/09/31	FORMAT: A	CAGE CODE: S-6064-5672
VERIFIÉ PAR:	INGÉNIEUR DE PROJET:	REVISION: B	
GESTIONNAIRE DE PROJET:	ÉCHELLE: 1:6	GÉNÉRÉ PAR: SolidWorks 2013	PAGE: 1 de 2

Ce dessin est la propriété exclusive de Electro Composites (2008) ULC, ne fait pas partie du domaine public et il est expressément entendu qu'il est soumis avec le consentement qu'il ne devra pas être reproduit ou copié dans son ensemble ou en partie ou utilisé dans le but de fournir des informations à d'autres, ou utilisé directement ou indirectement aux dépens des intérêts de Electro Composites (2008) ULC, et devra être retourné à la demande de Electro Composites (2008) ULC. Tout droits réservés.

SURFACE D'APPLICATION DE LA PEINTURE



FORMAT A	CAGE CODE	DESSIN NO. S-6064-5672	REVISION B
ECHELLE 1:6	GENÈRE PAR: SolidWorks 2013	PAGE 2 de 2	