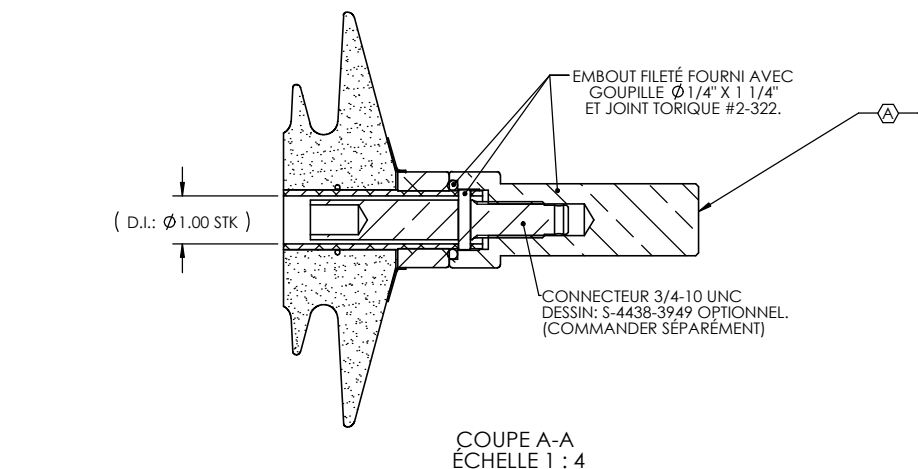
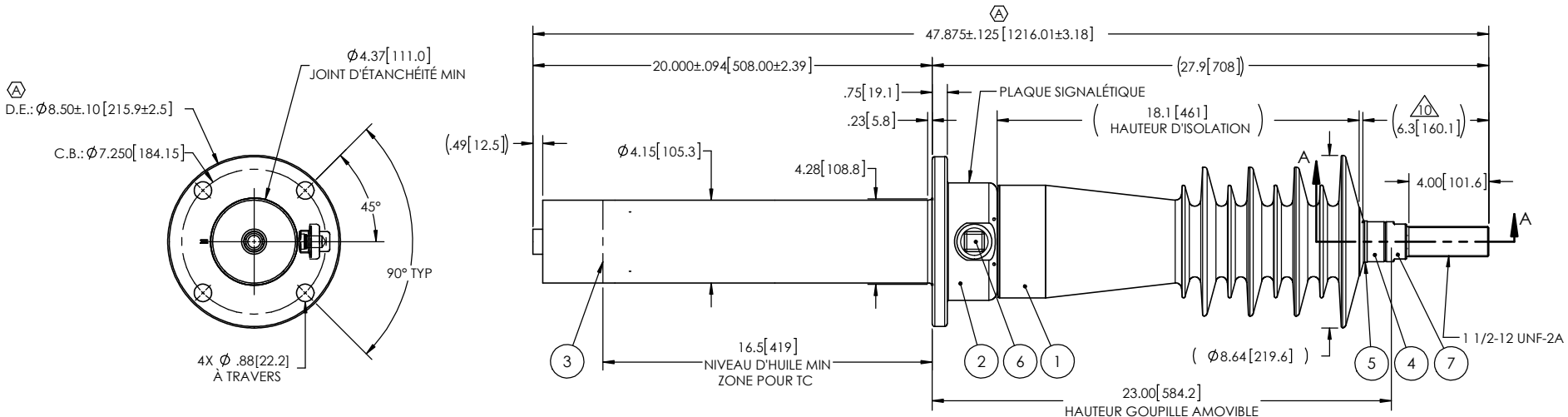


NOTES:

- 1 LIGNE DE FUITE: 963 mm / 37.9"
- 2 LIGNE D'ARC: 513 mm / 20.2"
- 3 CLASSE DE TENSION: 15 kV
- 4 COURANT NOMINAL: 400A
- 5 TENUE SOUS TENSION 60 sec. (1 min.): 42kV
- 6 NIVEAU D'ISOLATION: 95kV
- 7 ESSAI DE ROUTINE SELON: CÉI 60137
- 8 COUPLE MAX. SUR LES BOULONS DE BRIDE: 40 lbf x pi
- 9 POIDS: 24 kg / 53 lb

10 ÉTAMAGE SELON ASTM B545, ART. 4, CLASSE DE SERVICE C, DE 320 µpo D'ÉPAISSEUR MINIMUM. Ⓜ

RÉVISIONS					
ZONE	REV.	DESCRIPTION	DESSINÉ PAR	DATE	APPR.
A3 B4, E3 E6 F4	A	LES TOLÉRANCES GÉNÉRALES PASSENT DE "MILLIMÈTRES" À "POUCES" S-6479-6218-2 STANDARDISÉ À S-4567-7552-2 + AJUSTER LA LONGUEUR ÉLARGIR LA TOLÉRANCE SUR LE DIAMÈTRE EXTERIEUR DE LA BRIDE MISE À JOUR DE LA NOTE D'ÉTAMAGE	M. FORGET	2019-10-02	Y.V.



NO ITEM	QTÉ	NO. DESSIN	NO. PIÈCE	DESCRIPTION	NOTE / MATL
7	1	S-4567-7552-2		EMBOÛT FILETÉ	CUIVRE
6	1	S-1001-2022		ASSEMBLAGE PRISE DE MESURE	ALUMINIUM
5	1	S-1344-0162-1		CAPUCHON	ALUMINIUM
4	1	S-8120-8250		ASSEMBLAGE DE TUBE	ALUMINIUM
3	1	S-8120-8249		ASSEMBLAGE ÉCRAN	CUIVRE
2	1	S-5362-5018		BRIDE	ALUMINIUM
1	1	S-8120-7837	-001	ENVELOPPE, RÉSINE CYCLOALIPHATIQUE	EC-APG-02

LISTE DE PIÈCES

TOLÉRANCES GÉNÉRALES (SAUF INDICATIONS CONTRAIRES)

X.	±0.125
.X	±0.094
.XX	±0.063
.XXX	±0.031
ANGLES	±0.25°
RAYONS	±0.031

ARRONDIR LES COINS VIFS
ENLEVER LES BAVURES

LES DIMENSIONS SONT EN POUÇES (SAUF INDICATIONS CONTRAIRES)

ElectroComposites
solid HV bushings solution

TITRE: TRAVERSÉE SDC^{MD} 13.2kV, 400A
MODÈLE: 095-004-T-802-00

DESSINÉ PAR: J. N. PILOTE	DATE: 2014-03-03	FORMAT: A	CAGE CODE	DESSIN NO.: S-8120-7837	REVISION: A
VERIFIÉ PAR:		INGÉNIEUR DE PROJET:		ÉCHELLE: 1:8	GÉNÉRÉ PAR: SolidWorks 2013
GESTIONNAIRE DE PROJET:				PAGE: 1 de 1	

Ce dessin est la propriété exclusive de Electro Composites (2008) ULC, ne fait pas partie du domaine public et il est expressément entendu qu'il est soumis avec le consentement qu'il ne devra pas être reproduit ou copié dans son ensemble ou en partie ou utilisé dans le but de fournir des informations à d'autres, ou utilisé directement ou indirectement au détriment des intérêts de Electro Composites (2008) ULC, et devra être retourné à la demande de Electro Composites (2008) ULC. Tout droits réservés.

COUPE A-A
ÉCHELLE 1 : 4