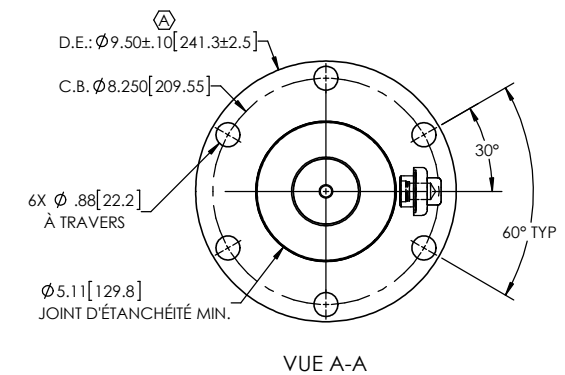
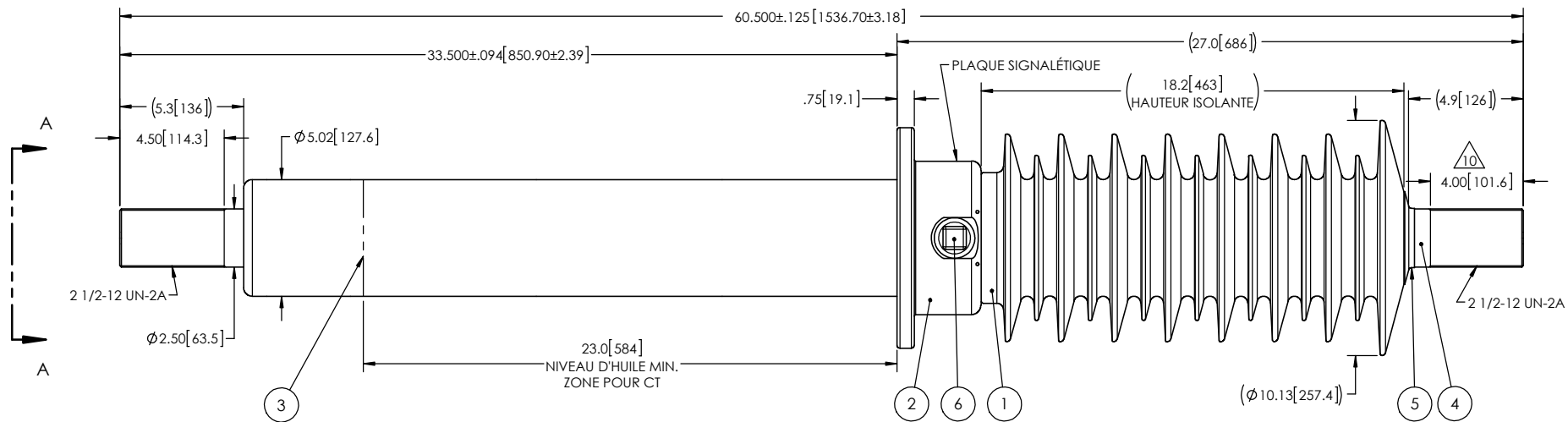


NOTES:

- 1 LIGNE DE FUITE: 55.5" / 1410mm
 - 2 LIGNE D'ARC: 21.1" / 536mm
 - 3 CLASSE DE TENSION: 27.5kV
 - 4 COURANT NOMINAL: 3000A
 - 5 TENUE SOUS TENSION, 60 sec.: 55kV
 - 6 BIL : 125kV
 - 7 ESSAI DE ROUTINE SELON: CEI 60137
 - 8 COUPLE MAX. SUR LES ÉCROUS DE BRIDE: 70 lbf·pi / 94.9 N·m
 - 9 POIDS: 167 lb / 75.7 Kg
- △ ÉTAMAGE SELON ASTM B545, ART. 4, CLASSE DE SERVICE C, DE 320 µpo D'ÉPAISSEUR MINIMUM. ◻

RÉVISIONS					
ZONE	REV.	DESCRIPTION	DESSINÉ PAR	DATE	APPR.
B6 F4	A	ÉLARGIR LA TOLÉRANCE SUR LE DIAMÈTRE EXTÉRIEUR DE LA BRIDE. METTRE À JOUR LA NOTE #10: ÉTAMAGE	J. CLICHE	2016-08-05	Y.V.



NO ITEM	QTÉ	NO. DESSIN	NO. PIÈCE	DESCRIPTION	NOTE / MATL
6	1	S-1001-2022		ASSEMBLAGE PRISE DE MESURE	ALUMINIUM
5	1	S-3692-2417-0		CAPUCHON	CUIVRE
4	1	S-4408-8312		TIGE	CUIVRE
3	1	S-4408-8311		ASSEMBLAGE ÉCRAN	CUIVRE
2	1	S-4408-8310		BRIDE	ALUMINIUM
1	1	S-4408-8187	-001	ENVELOPPE, RÉSINE CYCLOALIPHATIQUE	EC-APG-02

LISTE DE PIÈCES

TOLÉRANCES GÉNÉRALES (SAUF INDICATIONS CONTRAIRES) X. ±0.125 .X ±0.094 .XX ±0.063 .XXX ±0.031 ANGLES ±0.25° RAYONS ±0.031		Electro Composites solid HV bushings solution	
ARRONDIR LES COINS VIFS ENLEVER LES BAVURES LES DIMENSIONS SONT EN POUÇES (SAUF INDICATIONS CONTRAIRES)		TITRE: TRAVERSÉE SDC^{MD} 26.4kV, 3000A MODÈLE : 125-030-T-848-00	
DESSINÉ PAR: J. CLICHE	DATE: 2014/04/25	FORMAT: A	CAGE CODE: DESSIN NO.: S-4408-8187
VERIFIÉ PAR:	INGÉNIEUR DE PROJET:	GÉNÉRE PAR: SolidWorks 2013	PAGE: 1 de 1
ECHELLE: 1:7		REVISION: A	

Ce dessin est la propriété exclusive de Electro Composites (2008) ULC, ne fait pas partie du domaine public et il est expressément entendu qu'il est soumis avec le consentement qu'il ne devra pas être reproduit ou copié dans son ensemble ou en partie ou utilisé dans le but de fournir des informations à d'autres, ou utilisé directement ou indirectement aux dépens des intérêts de Electro Composites (2008) ULC, et devra être retourné à la demande de Electro Composites (2008) ULC. Tout droits réservés.