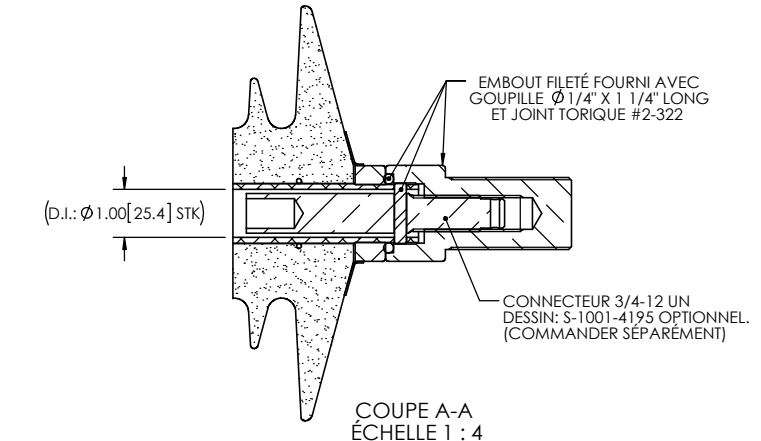
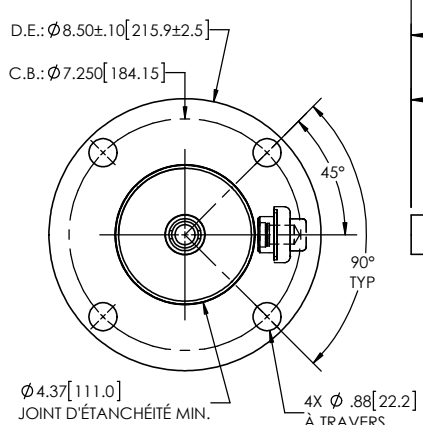
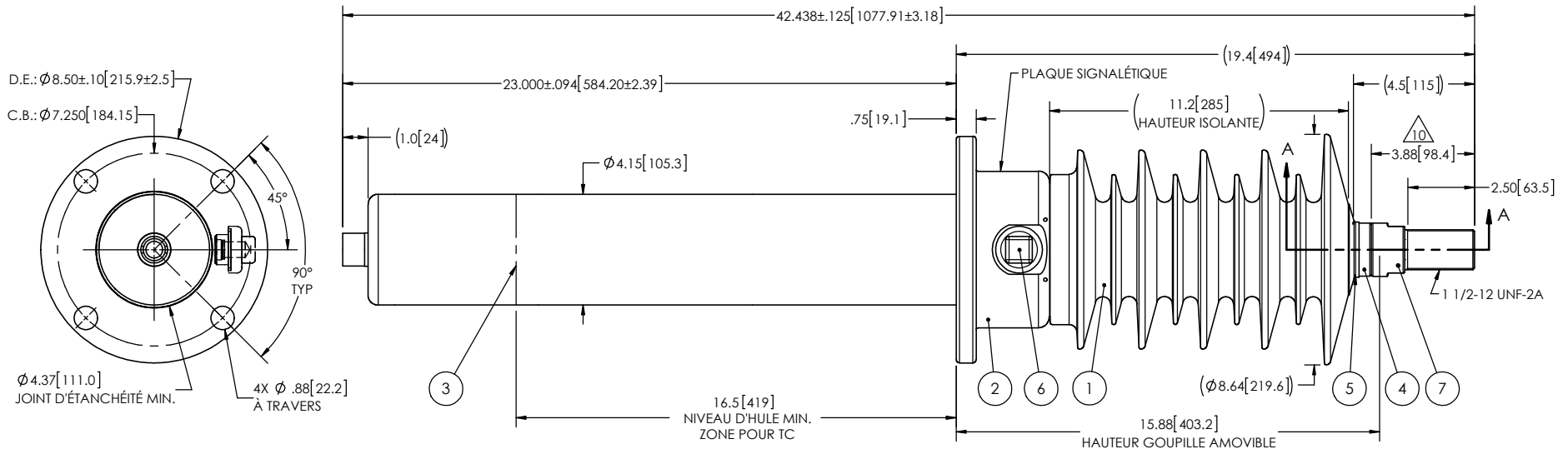


RÉVISIONS					
ZONE	REV.	DESCRIPTION	DESSINÉ PAR	DATE	APPR.

- NOTES:
- LIGNE DE FUITE: 33.6" / 853mm
 - LIGNE D'ARC: 13.6" / 345mm
 - CLASSE DE TENSION: 25kV
 - COURANT NOMINAL: 400A
 - TENUE SOUS TENSION, 60 sec.: 60kV
 - BIL: 150kV
 - ESSAI DE ROUTINE SELON: IEEE C57.19.01
 - COUPLE MAX. SUR LES ÉCROUS DE BRIDE: 40 lbf·pi / 54.2 N·m
 - POIDS: 46 lb / 20.9 Kg
 - ÉTAMAGE SELON ASTM B545, ART. 4, CLASSE DE SERVICE C, DE 320 µpo D'ÉPAISSEUR MINIMUM.



NO ITEM	QTE	NO. DESSIN	NO. PIÈCE	DESCRIPTION	NOTE / MATL
7	1	S-1001-4592-2		EMBOUT FILETÉ	CUIVRE
6	1	S-1001-2022		ASSEMBLAGE PRISE DE MESURE	ALUMINIUM
5	1	S-1344-0162-1		CAPUCHON	ALUMINIUM
4	1	S-7319-6874		ASSEMBLAGE TUBE	ALUMINIUM
3	1	S-5504-5156		ASSEMBLAGE ÉCRAN	CUIVRE
2	1	S-4894-4272		BRIDE	ALUMINIUM
1	1	S-4722-9443	-001	ENVELOPPE, RÉSINE CYCLOALIPHATIQUE	EC-APG-02

LISTE DE PIÈCES

TOLÉRANCES GÉNÉRALES (SAUF INDICATIONS CONTRAIRES) X. ±0.125 .X ±0.094 .XX ±0.063 .XXX ±0.031 ANGLES ±0.25° RAYONS ±0.031		ARRONDIR LES COINS VIFS ENLEVER LES BAVURES LES DIMENSIONS SONT EN POUCES (SAUF INDICATIONS CONTRAIRES)		Electro Composites™ solid HV bushings solution TITRE: TRAVERSÉE SDC^{MD} 25kV, 400A MODÈLE : 150-004-T-998-01	
DESSINÉ PAR: J. CLICHE	DATE: 2017/08/22	FORMAT: A	CAGE CODE	DESSIN NO.: S-4722-9443	RÉVISION: NR
ÉCHELLE: 1:6		GÉNÉRÉ PAR: SolidWorks 2013		PAGE: 1 de 1	

Ce dessin est la propriété exclusive de Electro Composites (2008) ULC, ne fait pas partie du domaine public et il est expressément entendu qu'il est soumis avec le consentement qu'il ne devra pas être reproduit ou copié dans son ensemble ou en partie ou utilisé dans le but de fournir des informations à d'autres, ou utilisé directement ou indirectement aux dépens des intérêts de Electro Composites (2008) ULC, et devra être retourné à la demande de Electro Composites (2008) ULC. Tout droits réservés.