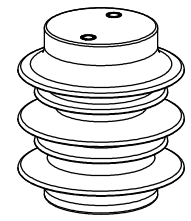
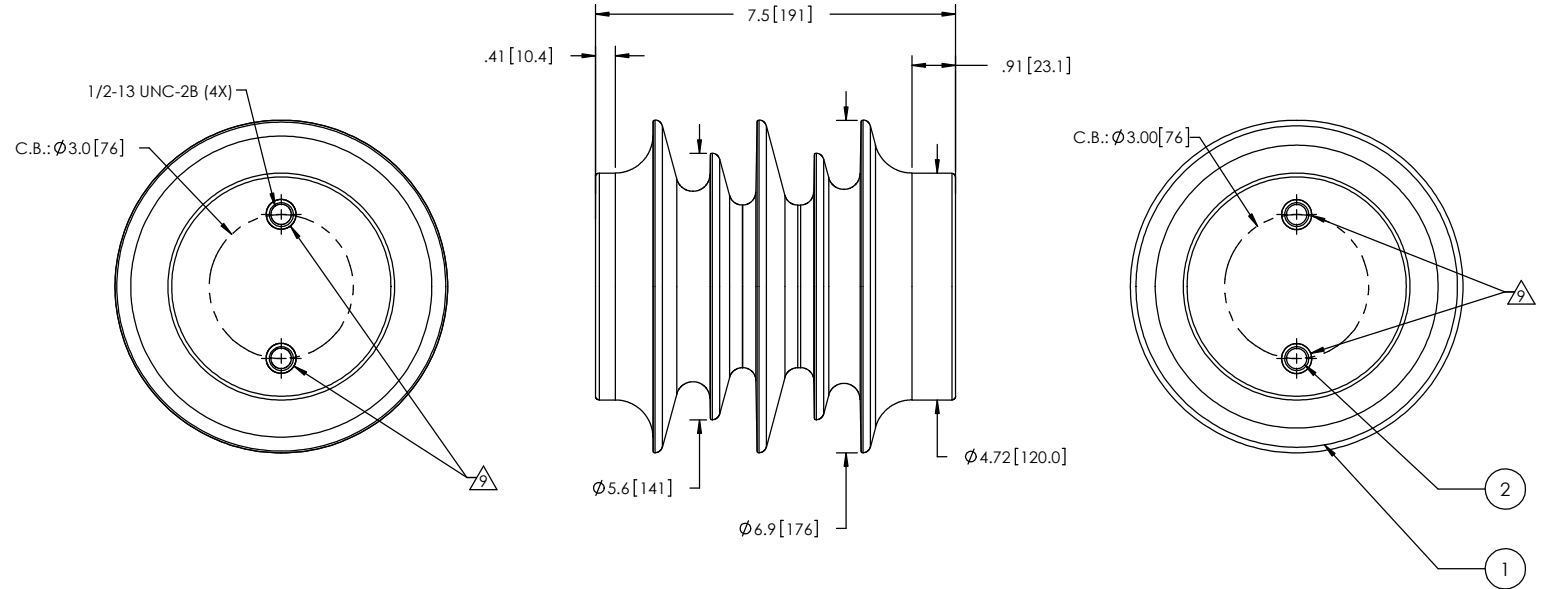


- NOTES:
- 1 LIGNE DE FUITE: 16.9"/429mm
 - 2 LIGNE D'ARC: 8.3" / 211mm
 - 3 TENSION NOMINALE: 25kV
 - 4 B.I.L. : 95kV
 - 5 ANSI C29.9-1983
 - 6 COUPLE MAX DE SERRAGE 30 lbf·pi
 - 7 POIDS: 9.4 lb / 4.26 Kg
 - 8 COULEUR: GRIS
 - 9 S'ASSURER QUE LES INSERTS NE DÉPASSENT PAS DE LA SURFACE

RÉVISIONS					
ZONE	REV.	DESCRIPTION	DESSINÉ PAR	DATE	APPR.
	A	MISE À JOUR DE LA MATIÈRE	J.N.PILOTTE	2015-01-30	Y.V.



NO. ITEM	QTÉ	NO. DESSIN	NO. PIÈCE	DESCRIPTION	NOTE / MAT'L
2	4	S-1001-955		INSERT 1/2-13UN 2" LONG	ACIER
1	1	S-6706-6352	-001	ENVELOPPE, RÉSINE CYCLOALIPHATIQUE	EC-APG-02 (9)

LISTE DE PIÈCES

TOLÉRANCES GÉNÉRALES (SAUF INDICATIONS CONTRAIRES)		Electro Composites™ solid HV bushings solution					
X. ±0.06 .X ±0.03 .XX ±0.01 .XXX ±0.005 ANGLES ±0.25° RAYONS ±0.031				TITRE: ISOLATEUR 25KV MODÈLE : T202E			
ARRONDIR LES COINS VIFS ENLEVER LES BAVURES LES DIMENSIONS SONT EN POUCES (SAUF INDICATIONS CONTRAIRES)		DESSINÉ PAR: J.N.PILOTTE	DATE: 2011/02/02	FORMAT: A	CAGE CODE: S- 6706-6352	DESSIN NO.: A	RÉVISION: A
		INGENIEUR DE PROJET:	GÉNÉREUR DE PROJET:	ECHELLE: 1:5	GÉNÉRÉ PAR: SolidWorks 2013	PAGE: 1 de 1	

Ce dessin est la propriété exclusive de Electro Composites (2008) ULC, ne fait pas partie du domaine public et il est expressément entendu qu'il est soumis avec le consentement qu'il ne devra pas être reproduit ou copié dans son ensemble ou en partie ou utilisé dans le but de fournir des informations à d'autres, ou utilisé directement ou indirectement aux dépens des intérêts de Electro Composites (2008) ULC, et devra être retourné à la demande de Electro Composites (2008) ULC. Tout droits réservés.