

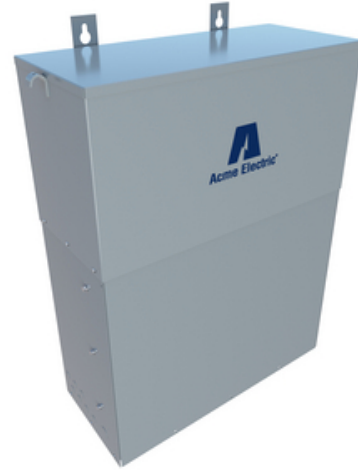


# Panel-Tran Zone Power Centers - Monophasé, 480 - 120/240V, 5kVA, disjoncteurs à enclenchement

Par Acme Electric

No de catalogue [PT061150005LS](#)

Panel-Tran Zone Power Centers - Monophasé, 480 - 120/240V,  
5kVA, disjoncteurs à enclenchement.



## Caractéristiques

- Entièrement conforme à la norme NEC 450-3
- Conçu pour les applications intérieures et extérieures
- Bouclier électrostatique pour une meilleure protection
- Disjoncteurs principaux primaires et secondaires fournis

## Général

Les robinets de l'ANFC	-
Robinet BNFC	2
Numéro de catalogue	PT061150005LS
Construction	Encapsulé
Bouclier électrostatique	Blindé
Augmentation maximale de la température	115 degrés Celsius
Type de montage	Mur
Disjoncteur primaire	ED42B025L (25A)
Tension primaire	480
Catégorie de produits	Panel-Tran Zone Power Centers
Disjoncteur secondaire	Q225 (25A)
Tension secondaire	120/240 V
Tarauds % Pas	5%
Classe d'isolation UL	180°C
CUP	047503330005
Matériau d'enroulement	AL
kVA	5

## Dimensions

Dimensions	7,63 in x 13,25 in x 32,13 in
Hauteur	32,13 pouces
Longueur	7,63 pouces
Poids	120 lb
Largeur	13,25 pouces

## Caractéristiques électriques

Fréquence nominale	60 Hz
Tension primaire	480 V

## Certifications et conformité

Norme CSA	C22.2 n° 47
Nema Rating	NEMA 3R
Norme UL	UL 1062

## Logistique

Quantité de cartons	1
Quantité de palettes	1

## Documentation

[Avis aux clients - Prop 65 - Cancer & Reproductive Harm Notice](#)  
[Brochures - Panel-Tran® Zone Power Centers](#)  
[Conditions générales d'utilisation - HCC Terms & Conditions](#)  
[Dessin technique -](#)  
[Acme\\_PT061150005LS\\_TECHNICAL\\_DRAWINGS](#)  
[SDD - HCC SDS](#)  
[Spécifications - PT061150005LS](#)  
[Spécifications - PT061150005LS](#)