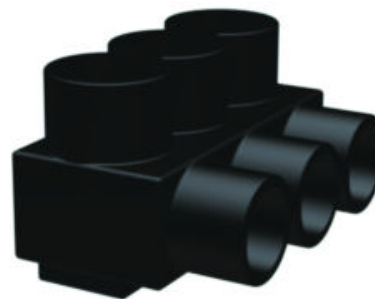


1PL2508, noir résistant aux UV, 1 face, 8 ports, #10 AWG-250 kcmil

Par Burndy

No de catalogue [1PL2508](#)



Connecteurs de distribution en aluminium recouverts de plastisol résistant aux UV, entrée sur un côté, 8 ports, #10 AWG- 250 Kcmil, 600 V, 5/16" Hex.

Caractéristiques

- Le revêtement anti-UV sur le corps en aluminium AL6061-T6 permet de gagner du temps, de réduire les coûts d'installation et d'éliminer le ruban adhésif.
- L'inhibiteur d'oxyde préinstallé empêche l'humidité et les contaminants de pénétrer dans la zone de contact.
- La capacité de prise de gamme réduit le nombre de connecteurs nécessaires en stock.

Général

Numéro de catalogue	1PL2508
Type de connecteur	Multi-Tap
Clé hexagonale	5/16
Couple d'installation recommandé in-lb	275 in-lb
Isolation	Y
Type d'isolation	Plastisol
Matériau	Aluminium
Matériau - Quincaillerie	Aluminium
Nombre de ports	8
Attribut physique - Nombre de vis	8
Attribut physique - Type de vis	Allen
Plaqué	N
Type de placage	Non plaqué
Température nominale	194° F
Nom du commerce	UNITAP™
CUP	781810286913
UPC 12 Digit	7818102869133

Dimensions

Dimension - Fraction de hauteur	2-1/8 in
Dimension - Hauteur pouce	2.13 in
Dimension - L Longueur hors tout mm	195 mm
Dimension - Longueur hors tout pouces	7.66 in
Dimension - Taille de la vis en pouces	5/8
Dimension - Largeur en pouces	2.07 in
Dimension - Largeur mm	53 mm

Caractéristiques électriques

Tension - Maximum 600 V

Chef d'orchestre

Pilote - AL Str Size	10 AWG;9 AWG;8 AWG;7 AWG;6 AWG;5 AWG;4 AWG;3 AWG;2 AWG;1 AWG;1/0 ;2/0 AWG;3/0 AWG;4/0 AWG;250 kcmil
Conducteur - AL Str Gamme de tailles	10 AWG - 250 kcmil
Conducteur - Cuivre Taille des brins	10 AWG;9 AWG;8 AWG;7 AWG;6 AWG;5 AWG;4 AWG;3 AWG;2 AWG;1 AWG;1/0 ;2/0 AWG;3/0 AWG;4/0 AWG;250 kcmil
Conducteur - Cuivre Gamme de tailles de brins	10 AWG - 250 kcmil
Taille du conducteur	10 AWG-250 KCMIL
Type de conducteur	<ul style="list-style-type: none"> AL C Str-Size CU C Str-Size

Certifications et conformité

Certification - Approuvé par l'ACNOR	Non
Certification - ETL	Non
Certification - Enfouissement direct répertorié UL	Non
Certification - Reconnu par UL	Non
Certification - cULus	Non
Normes - Conformité à la directive RoHS	CM
Répertorié UL	Oui

Documentation

Avis aux clients - Prop 65 Notice

Catalogue interactif - BURNDY Full-Line Digital Catalog

Catalogues - UNITAP™ Products

Catalogues - BURNDY Master Catalog - Full Line BURNDY

Catalog

Catalogues - BURNDY Master Catalog - Section A - Mechanical

Dessins de vente - SD214514-10

Image(s) de la coupe transversale du produit - BUR_PL_LineArt

Spécifications - 1PL2508

Spécifications - 1PL2508



Une marque Hubbell

©2024 Hubbell Incorporated. Tous droits réservés
BRDY_CA-1PL2508-SPEC-FR | REV 7/2024