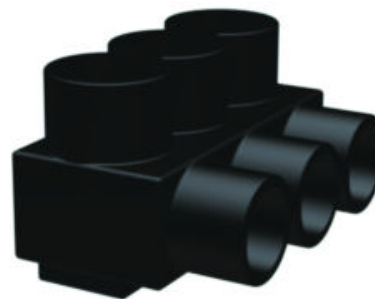


1PL6004, noir résistant aux UV, 1 face, 4 ports, #4-600 kcmil

Par Burndy

No de catalogue [1PL6004](#)



Connecteurs de distribution en aluminium recouverts de plastisol résistant aux UV, entrée sur un côté, 4 ports, #4 AWG- 600 Kcmil, 600 V, 3/8" Hex.

Caractéristiques

- Le revêtement anti-UV sur le corps en aluminium AL6061-T6 permet de gagner du temps, de réduire les coûts d'installation et d'éliminer le ruban adhésif.
- L'inhibiteur d'oxyde préinstallé empêche l'humidité et les contaminants de pénétrer dans la zone de contact.
- La capacité de prise de gamme réduit le nombre de connecteurs nécessaires en stock.

Général

Numéro de catalogue	1PL6004.
Type de connecteur	Multi-Tap
Clé hexagonale	3/8
Couple d'installation recommandé in-lb	375 in-lb
Isolation	Y
Type d'isolation	Plastisol
Matériau	Aluminium
Matériau - Quincaillerie	Aluminium
Nombre de ports	4
Attribut physique - Nombre de vis	4
Attribut physique - Type de vis	Allen
Plaqué	N
Type de placage	Non plaqué
Température nominale	194° F
Nom du commerce	UNITAP™
CUP	781810287033
UPC 12 Digit	7818102870333

Dimensions

Dimension - Fraction de hauteur	2.75 in
Dimension - Hauteur pouce	2.75 in
Dimension - L Longueur hors tout mm	134 mm
Dimension - Longueur hors tout pouces	5.28 in
Dimension - Taille de la vis en pouces	13/16
Dimension - Largeur en pouces	2.38 in
Dimension - Largeur mm	60 mm

Caractéristiques électriques

Tension - Maximum 600 V

Chef d'orchestre

Pilote - AL Str Size 4 AWG;3 AWG;2 AWG;1 AWG;1/0 AWG;2/0 AWG;3/0 AWG;4/0 AWG;250 kcmil;266 kcmil;300 kcmil;336 kcmil;350 kcmil;397 kcmil;400 kcmil;450 kcmil;477 kcmil;500 kcmil;550 kcmil;556 kcmil;600 kcmil

Conducteur - AL Str Gamme de tailles 4 AWG - 600 kcmil

Conducteur - Cuivre Taille des brins 4 AWG;3 AWG;2 AWG;1 AWG;1/0 AWG;2/0 AWG;3/0 AWG;4/0 AWG;250 kcmil;266 kcmil;300 kcmil;336 kcmil;350 kcmil;397 kcmil;400 kcmil;450 kcmil;477 kcmil;500 kcmil;550 kcmil;556 kcmil;600 kcmil

Conducteur - Cuivre Gamme de tailles de brins 4 AWG - 600 kcmil

Taille du conducteur 4 AWG-600 KCMIL

Type de conducteur

- AL C Str-Size
- CU C Str-Size

Certifications et conformité

Certification - Approuvé par la CSA	Non
Certification - ETL	Non
Certification - Enfouissement direct répertorié UL	Non
Certification - Reconnu par UL	Non
Certification - cULus	Non
Normes - Conformité à la directive RoHS	CM
Répertorié UL	Oui

Documentation

[Avis aux clients - Prop 65 Notice](#)

[Catalogues - BURNDY Master Catalog - Section A - Mechanical](#)

[Dessins de vente - SD214514-12](#)

[Image\(s\) de la coupe transversale du produit - BUR_PL_LineArt](#)

[Spécifications - 1PL6004](#)

[Spécifications - 1PL6004](#)



Une marque Hubbell

©2024 Hubbell Incorporated. Tous droits réservés
BRDY_CA-1PL6004-SPEC-FR | REV 7/2024