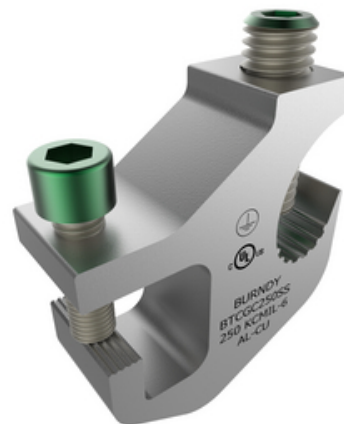


## BTCGC250SS, Collier de prise de terre en aluminium, #6-250 kcmil

Par Burndy

No de catalogue [BTCGC250SS](#)

Pince de mise à la terre en aluminium, accepte les fils de terre de taille #6 à 250 Kcmil.



### Caractéristiques

- Aluminium étamé pour une résistance durable à la corrosion
- Référencé cULus 467 pour la mise à la terre et à la masse aux États-Unis et au Canada
- Homologué cULus 2703 pour les applications photovoltaïques aux États-Unis et au Canada
- S'adapte à la plupart des styles de chemins de câbles avec bride intérieure ou extérieure
- Installation rapide et facile
- pas de perçage ni d'outils spéciaux nécessaires
- Une vis de réglage fixe la pince au chemin de câbles tandis qu'une autre vis de réglage fixe solidement le conducteur de mise à la terre à la pince, offrant ainsi une résistance aux vibrations et des valeurs d'arrachement exceptionnelles.
- Quincaillerie verte de mise à la terre, conformément à la section 8.4 de la norme UL2703.

### Général

Taille de la clé Allen	1/4 po
Numéro de catalogue	BTCGC250SS
Indicateur RoHS de l'UE	Contacter le fabricant
Type de finition	Plaqué étain
Matériau	Aluminium
Matériau - Quincaillerie	Acier inoxydable
CUP	621945505957

### Dimensions

Dimensions	2.25 in x 0.88 in x 2.43 in
Hauteur	2.43 in
Longueur	2.25 in
Épaisseur - Plaque à bride	1/2 po
Largeur	0.88 in

### Chef d'orchestre

Conducteur - AL Str Gamme de tailles	#6 AWG - 250 Kcmil
Conducteur - Cuivre Gamme de tailles de brins	6 AWG - 250 kcmil
Gamme de conducteurs	#6 AWG - 250 Kcmil AL-CU

### Certifications et conformité

Liste certifiée	Listé cULus
-----------------	-------------

### Documentation

- [Catalogue interactif - BURNDY Full-Line Digital Catalog](#)
- [Catalogues - BURNDY Master Catalog - Full Line BURNDY Catalog](#)
- [Catalogues - BURNDY Master Catalog - Section E2 - Mechanical Grounding](#)
- [Dessins de vente - 50087187](#)
- [Spécifications - BTCGC250SS](#)
- [Spécifications - BTCGC250SS](#)