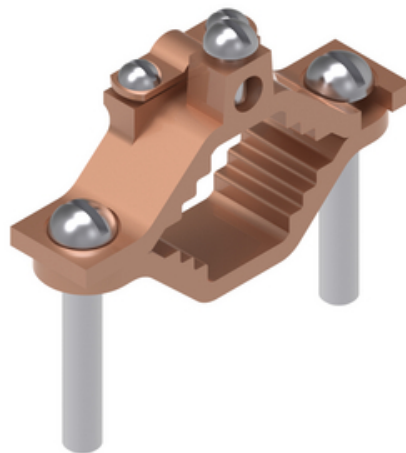


C7, collier de serrage en bronze moulé, câble sur tuyau d'eau

Par Burndy
No de catalogue C7

Collier de serrage en bronze moulé, câble armé vers tuyau d'eau, 10 AWG - 2 AWG, tuyau d'eau 1-1/4" - 2".



Général

Numéro de catalogue	C7
Indicateur RoHS de l'UE	Oui
Type de matériel	Plaqué zinc
Matériau	Alliage de bronze
Matériau - Quincaillerie	Acier zingué
Plaqué	Y
Type de placage	Zinc
Sous marque	CLAMP
Type	Pince de terre
CUP	781810142424
UPC 12 Digit	7818101424244

Dimensions

Dimension - Hauteur pouce	2.38 en
Dimension - L Longueur hors tout mm	92 mm
Dimension - Longueur hors tout pouces	3.62 in
Dimension - Largeur du tampon en pouces	1.00 in
Dimension - Largeur en pouces	0.94 in
Dimension - Largeur mm	24 mm

Chef d'orchestre

Conducteur - Câble armé Taille	Y
Conducteur - Cuivre solide	8 AWG;7 AWG;6 AWG;5 AWG;4 AWG;3 AWG;2 AWG
Taille	8 AWG-2 AWG
Conducteur - Cuivre massif	8 AWG-2 AWG
Gamme de tailles	
Conducteur - Cuivre Taille des brins	10 AWG;9 AWG;8 AWG;7 AWG;6 AWG;5 AWG;4 AWG;3 AWG;2 AWG
Conducteur - Cuivre Gamme de tailles de brins	10 AWG - 2 AWG
Conducteur - Tube EMT Taille	1 1/4 in;1 1/2 in;2 in
Conducteur - Tube EMT	1 1/4 in-2 in
Gamme de tailles	
Type de conducteur	<ul style="list-style-type: none">• CU C Str-Size• CU C Taille solide• Taille du tuyau EMT

Certifications et conformité

Certification - Approuvé par la CSA	Non
Certification - ETL	Non
Certification - Reconnu par UL	Non
Certification - cULus	Non
Norme(s) industrielle(s)	UL467
Normes - Les normes de l'industrie sont respectées	UL467
Normes - Conformité à la directive RoHS	CM
Répertorié UL	Oui

Documentation

[Avis aux clients - Prop 65 Notice](#)
[Catalogue interactif - BURNDY Full-Line Digital Catalog](#)
[Catalogues - BURNDY Master Catalog - Full Line BURNDY Catalog](#)
[Dessins de vente - sc210662-01](#)
[Image\(s\) de la coupe transversale du produit - BUR_C6_LineArt](#)
[Spécifications - C7](#)
[Spécifications - C7](#)



Une marque Hubbell