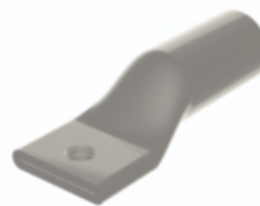


YA25A9, Borne à compression, 1/0 AWG Al, 1 trou, tige 1/2

Par Burndy

No de catalogue [YA25A9](#)



Borne AL, AL9CU, chanfrein interne, étamé, prérempli PENETROX™ A13, embout, UL/CSA, 90°C, jusqu'à 35kV, code couleur, Die Index.

Général

Numéro de catalogue	YA25A9
Code couleur	Tan
Type de connecteur	DOUBLE COTE
L'indice	296
Indicateur RoHS de l'UE	Oui
Caractéristique - Style baril	Chanfreiné
Caractéristique - Type de baril	Standard
Type de finition	Tin-Plated
Matériau	ALUMINIUM
Attribut physique - Nombre de trous	1
Physical Attribute - Tongue Type	Standard
Plaqué	Y
Type de placage	Etain - Placage électrolytique
Sous marque	HYLUG
Température nominale	194
Nom du commerce	HYLUG™
Type	YA-A, à double entrée
CUP	781810753156
UPC 12 Digit	7818107531566

Dimensions

Dimension - B Fraction de la longueur	1-1/16 in
Dimension - B Longueur pouce	1.05 in
Dimension - Taille du trou de boulon pouces	0.52 in
Dimension - fraction de la taille des boulons	1/2
Dimension - Taille des boulons en pouces	0.5
Dimension - D pouce	1.34 in
Dimension - Fraction de la taille du trou	1/2
Dimension - Taille du trou en pouces	0.56
Dimension - Taille du trou mm	14 mm
Dimension - L Longueur hors tout mm	72 mm
Dimension - Longueur hors tout pouces	2.83 in
Dimension - N pouce	0.63 in
Dimension - Diamètre extérieur en pouces	0,60 pouce
Dimension - Largeur du tampon en pouces	1.03 in
Dimension - Longueur de la bande en pouces	1-1/16
Dimension - Stud Size fraction	1/2
Dimension - Taille du goujon pouces	1/2
Dimension - Taille du filetage	1/2
Dimension - Z (pouce)	0,71 pouce
Physical Attribute - Tongue Angle	Droit

Caractéristiques électriques

Tension - Maximum	35000
Tension Rating	35 kV

Chef d'orchestre

Pilote - AL Str Size	1/0 AWG
Conducteur - AL Str Gamme de tailles	1/0 AWG
Conducteur - Cuivre Taille des brins	1/0 AWG
Conducteur - Cuivre Gamme de tailles de brins	1/0 AWG
Conducteur - Matériau	ALUMINIUM / CUIVRE
Taille du conducteur	1/0 AWG
Type de conducteur	CODE
Wire Size	1/0 AWG

Certifications et conformité

Certification - Approuvé par la CSA	Oui
Certification - ETL	Non
Certification - Reconnu par UL	Non
Certification - cULus	Non
Norme(s) industrielle(s)	UL 486A-486B
Normes - Les normes de l'industrie sont respectées	UL 486A-486B
Normes - Conformité à la directive RoHS	CM
Répertorié UL	Oui

Logistique

Quantité de cartons 10

Documentation

[Avis aux clients - Prop 65 Notice](#)

[Catalogue interactif - BURNDY Full-Line Digital Catalog](#)

[Catalogues - BURNDY Master Catalog - Full Line BURNDY Catalog](#)

[Catalogues - BURNDY Master Catalog - Section C - Compression Connections](#)

[Dessins de vente - SD073935-01](#)

[Manuels d'installation - Aluminum Installation Instructions](#)

[Spécifications - YA25A9](#)

[Spécifications - YA25A9](#)



Une marque Hubbell

©2024 Hubbell Incorporated. Tous droits réservés
BRDY_CA-YA25A9-SPEC-FR | REV 7/2024