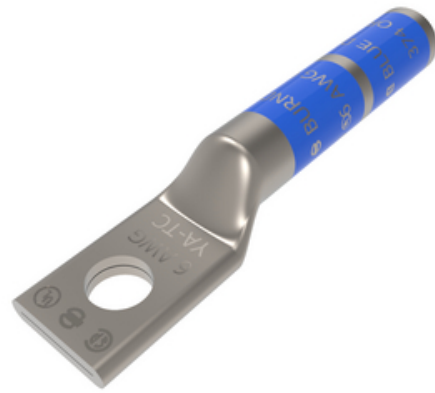


YA6C, Cu Compression, 1 trou, tige 1/4", canon long, 6 AWG

Par Burndy

No de catalogue [YA6C](#)

6 AWG CU, un trou, taille de goujon 1/4, canon long, chanfrein interne, étamé, UL/CSA, 90°C, jusqu'à 35kV, code couleur BLEU, 7 ou 374 Die Index.



Général

Numéro de catalogue	YA6C
Code couleur	Bleu
Type de connecteur	LONGUE BARREL
L'indice	7
Indicateur RoHS de l'UE	Oui
Caractéristique - Style baril	Chanfreiné
Caractéristique - Type de baril	Longues
Type de finition	Tin-Plated
Matériau	CUIVRE
Attribut physique - Nombre de trous	1
Physical Attribute - Tongue Type	Droit
Plaqué	Y
Type de placage	Étain
Sous marque	HYLUG
Nom du commerce	HYLUG™
Type	Canon long, étamé
CUP	781810501757
UPC 12 Digit	7818105017577

Dimensions

Dimension - B Longueur pouce	1.12
Dimension - Taille du trou de boulon pouces	0.27
Dimension - fraction de la taille des boulons	1/4
Dimension - Taille des boulons en pouces	0.25
Dimension - Fraction de la taille du trou	1/4
Dimension - Taille du trou en pouces	0.27
Dimension - Taille du trou mm	6,9 mm
Dimension - L Longueur hors tout mm	46
Dimension - Longueur hors tout pouces	1.81
Dimension - N pouce	0.25
Dimension - Diamètre extérieur en pouces	0.29
Dimension - Largeur du tampon en pouces	0.41
Dimension - Longueur de la bande en pouces	1-3/16 in
Dimension - Stud Size fraction	1/4
Dimension - Taille du goujon en pouces	1/4 po
Dimension - Z (pouce)	0.19
Physical Attribute - Tongue Angle	Droit

Caractéristiques électriques

Tension - Maximum	35000
Tension Rating	35 kV

Chef d'orchestre

Conducteur - Cuivre solide	6 AWG
Taille	
Conducteur - Cuivre Taille des brins	6 AWG
Conducteur - Cuivre Gamme de tailles de brins	6 AWG
Conducteur - Matériau	CUIVRE
Taille du conducteur	6 AWG
Type de conducteur	CODE

Certifications et conformité

Certification - Approuvé par la CSA	Oui
Certification - ETL	Non
Certification - Reconnu par UL	Non
Certification - cULus	Non
Norme(s) industrielle(s)	UL 486A-486B
Normes - Les normes de l'industrie sont respectées	UL 486A-486B
Normes - Conformité à la directive RoHS	CM
Répertorié UL	Oui

Logistique

Quantité de cartons	50
---------------------	----

Documentation

[Avis aux clients - Prop 65 Notice](#)
[Catalogue interactif - BURNDY Full-Line Digital Catalog](#)
[Catalogues - BURNDY Master Catalog - Full Line BURNDY Catalog](#)
[Catalogues - BURNDY Master Catalog - Section C - Compression Connections](#)
[Dessins de vente - SD..079849-01](#)
[Manuels d'installation - Copper Code Long Terminals Tooling and Installation Instructions](#)
[Modèles 3D - YA6C_MODEL-PDF](#)
[Modèles 3D - YA6C_MODEL-STEP](#)
[Modèles 3D - YA6C_MODEL-IGES](#)
[Spécifications - YA6C](#)
[Spécifications - YA6C](#)
[Vidéo - HYDENT Compression Terminal Overview Video](#)



Une marque Hubbell

©2024 Hubbell Incorporated. Tous droits réservés
BRDY_CA-YA6C-SPEC-FR | REV 7/2024