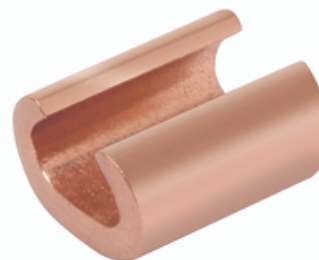


## YC10C10, connecteur en cuivre en forme de C

Par Burndy

No de catalogue [YC10C10](#)



Connecteur à compression à grande portée en cuivre pur. Pour les applications cuivre-cuivre et pour la mise en attente.

### Général

Numéro de catalogue	YC10C10
L'indice	238
Indicateur RoHS de l'UE	Oui
Matériau	Cuivre
Plaqué	N
Type de placage	Non plaqué
Sous marque	CRIMPIT
Nom du commerce	CRIMPIT™
Type	Série YC-C
CUP	781810114605
UPC 12 Digit	7818101146055

### Dimensions

Dimension - Hauteur pouce	0.37 in
Dimension - L Longueur hors tout mm	8,1 mm
Dimension - Longueur hors tout pouces	0.32 in

### Chef d'orchestre

Conducteur - Cuivre Gamme de tirage	12 Sol. - 10 Str
Conducteur - Cuivre Str Gamme de prises	12 Sol. 10 Str
Type de conducteur	Cu C Sol-Size

### Certifications et conformité

Certification - Approuvé par la CSA	Non
Certification - ETL	Non
Certification - Reconnu par UL	Non
Certification - cULus	Non
Norme(s) industrielle(s)	<ul style="list-style-type: none"><li>UL 486A</li><li>UL486B</li></ul>
Normes - Les normes de l'industrie sont respectées	UL 486A;UL486B
Normes - Conformité à la directive RoHS	CM
Répertoire UL	Non

### Logistique

Quantité de cartons	1000
Quantité de palettes	99999

### Documentation

[Avis aux clients - Prop 65 Notice](#)  
[Catalogue interactif - BURNDY Full-Line Digital Catalog](#)  
[Catalogues - BURNDY Master Catalog - Full Line BURNDY Catalog](#)  
[Catalogues - BURNDY Master Catalog - Section H - Overhead Distribution](#)  
[Dessins de vente - SE..090670-01](#)  
[Image\(s\) de la coupe transversale du produit - BUR\\_YCC\\_Lineart](#)  
[Modèles 3D - YC10C10\\_MODEL-IGES](#)  
[Modèles 3D - YC10C10\\_MODEL-STEP](#)  
[Modèles 3D - YC10C10\\_MODEL-PDF](#)  
[Spécifications - YC10C10](#)  
[Spécifications - YC10C10](#)