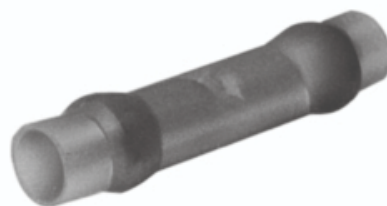


YSE14HHS, épissure thermorétractable pour 16 - 14 AWG

Par Burndy

No de catalogue [YSE14HHS](#)



Eclisse thermorétractable Elect Cu, entrée lisse en entonnoir, 14-16 AWG, 600 V, 1.50" L, bbl intégrale, étamée, bleue (couleur isolante).

Général

Numéro de catalogue	YSE14HHS
Type de connecteur	Épissure bout à bout sans soudure
Indicateur RoHS de l'UE	Oui
Isolation	Y
Type d'isolation	Thermorétractable
Matériau	Cuivre
Plaqué	Y
Type de placage	Etain
Sous marque	HYDENT
Nom du commerce	HYDENT™
Type	YSE-H, thermorétractable
CUP	781810525487

Dimensions

Dimension - Diamètre intérieur en pouces	0,2 pouce
Dimension - L Longueur hors tout mm	38 mm
Dimension - Longueur hors tout pouces	1.50 in
Dimension - Longueur de la bande en pouces	11/32 in

Chef d'orchestre

Gamme de conducteurs	#14 AWG à #16 AWG
Taille du conducteur	16 - 14 AWG
Type de conducteur	<ul style="list-style-type: none">• CU C Solid-Size• CU C Str-Size

Certifications et conformité

Certification - Approuvé par l'ACNOR	Non
Certification - ETL	Non
Certification - Reconnu par UL	Non
Certification - cULus	Non
Normes - Conformité à la directive RoHS	CM
Répertorié UL	Non

Logistique

Quantité de cartons	100
---------------------	-----

Documentation

[Catalogue interactif - BURNDY Full-Line Digital Catalog](#)
[Catalogues - BURNDY Master Catalog - Full Line BURNDY Catalog](#)
[Catalogues - BURNDY Master Catalog - Section B - Small Compression](#)
[Dessins de vente - 50094195](#)
[Image\(s\) de la coupe transversale du produit - BUR_YSE18HHS_LineArt](#)
[Modèles 3D - YSE14HHS_MODEL-IGES](#)
[Modèles 3D - YSE14HHS_MODEL-PDF](#)
[Modèles 3D - YSE14HHS_MODEL-STEP](#)
[Spécifications - YSE14HHS](#)