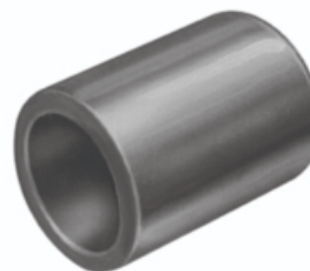


Épissure parallèle non isolée pour 104 110 - 133 650 cmils

Par Burndy

No de catalogue [YSM26](#)



Épissure parallèle à compression en cuivre, 104110-133650
Circular Mil, 0.81" de longueur d'épissure, canon court, étamé.

Général

Numéro de catalogue	YSM26
Type de connecteur	Épissure parallèle
Indicateur RoHS de l'UE	Oui
Caractéristique - Style baril	Chanfreiné
Matériau	Cuivre
Plaqué	Y
Type de placage	Étain
Sous marque	HYLINK
Température nominale	90
Nom du commerce	HYLINK™
Type	YSM
CUP	781810805848
UPC 12 Digit	7818108058488

Dimensions

Dimension - Longueur hors tout en pouces	0.81 in
Dimension - Diamètre extérieur en pouces	0.64 in
Dimension - Longueur de la bande en pouces	7/8

Chef d'orchestre

Conducteur - Cuivre Taille des brins	1/0 ;2/0 AWG
Conducteur - Cuivre Gamme de tailles de brins	1/0 -2/0 AWG
Taille du conducteur	104 110 - 133 650 cmils
Type de conducteur	<ul style="list-style-type: none">• CU C Solid-Size• CU C Str-Size

Certifications et conformité

Certification - Approuvé par l'ACNOR	Oui
Certification - ETL	Non
Certification - Reconnu par UL	Non
Certification - cULus	Non
Normes - Conformité à la directive RoHS	CM
Répertoire UL	Non

Logistique

Quantité de cartons	100
Quantité de palettes	57600

Documentation

[Avis aux clients - Prop 65 Notice](#)
[Catalogue interactif - BURNDY Full-Line Digital Catalog](#)
[Catalogues - BURNDY Master Catalog - Full Line BURNDY Catalog](#)
[Catalogues - BURNDY Master Catalog - Section B - Small Compression](#)
[Dessins de vente - 50094200](#)
[Modèles 3D - YSM26_MODEL-IGES](#)
[Modèles 3D - YSM26_MODEL-PDF](#)
[Modèles 3D - YSM26_MODEL-STEP](#)
[Spécifications - YSM26](#)
[Spécifications - YSM26](#)