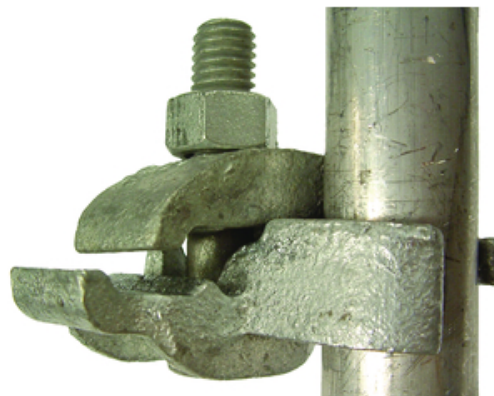


ECC075

Par Killark
No de catalogue [ECC075](#)

¾" acier galvanisé, collier de serrage pour conduit à bord.



Caractéristiques

- L'un des trois styles disponibles pour répondre à tous les besoins d'installation
- Boulons en U, boulons hexagonaux et écrous hexagonaux à usage intensif
- Capable de supporter de lourdes charges

Générale

Application	Conçu pour fixer des conduits métalliques rigides, IMC ou EMT en travers, parallèlement ou perpendiculairement à des supports de canaux, de poutres et d'angles.
Matériau	Acier
Type	Collier de serrage pour conduit de bord

Dimensions

Dimensions 3 po x 3 po x 0,1 po

Documentation

[Customer Notices - Prop 65 Notice](#)