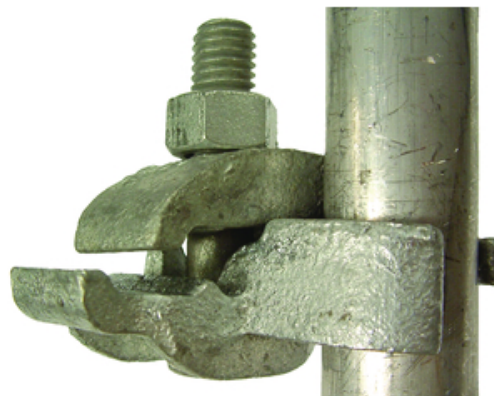


ECC100

Par Killark
No de catalogue [ECC100](#)

Collier de serrage pour conduits de 1" en acier galvanisé, à rebord.



Caractéristiques

- L'un des trois styles disponibles pour répondre à tous les besoins d'installation
- Boulons en U, boulons hexagonaux et écrous hexagonaux à usage intensif
- Capable de supporter de lourdes charges

Générale

Application	Conçu pour fixer des conduits métalliques rigides, IMC ou EMT en travers, parallèlement ou perpendiculairement à des supports de canaux, de poutres et d'angles.
Matériau	Acier
Type	Collier de serrage pour conduit de bord

Dimensions

Dimensions 4 po x 3 po x 0,1 po

Documentation

[Customer Notices - Prop 65 Notice](#)