

## Série GR, 6 X 6 X 4.18, Classe I, II, III, BCDEFG, Aluminium fonte d'aluminium, Type 4, Boîtier à couvercle vissé

Par Killark  
No de catalogue GRM

Série GR, 6 X 6 X 4,18, Classe I, II, III, BCDEFG, fonte d'aluminium, Type 4, boîtier avec couvercle à vis.

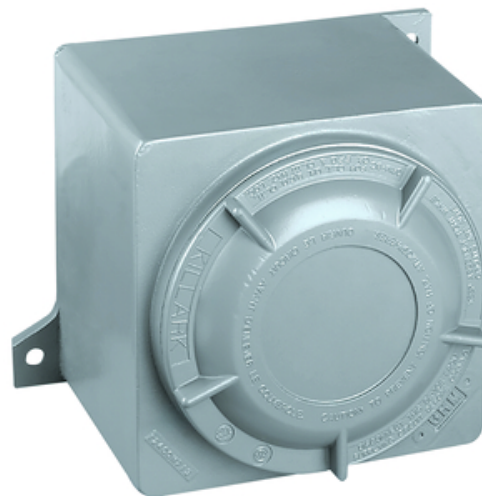


Image représentative

### Caractéristiques

- Boîtiers rectangulaires compacts avec couvercles à vis filetés permettant d'accéder facilement à l'intérieur
- Construction en aluminium moulé sans cuivre, très résistante, plus légère et résistante à la corrosion
- Disponible avec un couvercle plat ou en forme de dôme
- Joint torique du couvercle, en nitrile (BUNA-N), fourni de série pour un classement de type 4X. Les pattes de fixation en fonte sont standard sur tous les boîtiers. La vis de mise à la terre interne est fournie sur tous les boîtiers. La finition en poudre grise époxy/polyester appliquée électrostatiquement sur l'extérieur du boîtier et du couvercle est disponible. Les ouvertures pour les conduits et les dispositifs sont installées en usine ou sur place.

### Générale

Application	Emplacements dangereux en raison de la présence de gaz ou de vapeurs inflammables, de poussières combustibles ou de fibres ou de poussières facilement inflammables, et de zones soumises à la corrosion, aux intempéries et à l'humidité. Installations dans les raffineries de pétrole, les usines de produits chimiques et pétrochimiques, les usines d'incinération, les usines de traitement des déchets, etc.
Couleur	Gris
Indicateur EU RoHs	Contacter le fabricant
Matériau	Aluminium sans cuivre
Type	Enceinte
Type de couvercle	Filetage

### Dimensions

Dimensions 9,75 po x 8,5 po x 7,25 po

### Documentation

[3D Models - GRM 3D File \(.STP\)](#)  
[Certifications - GR Series Enclosures ATEX Certificate](#)  
[Certifications - GR Series Controllers ATEX Certificate](#)  
[Certifications - GR Series Enclosures IECEx Certification](#)  
[Certifications - GR Series Controls IECEx Certification](#)  
[Certifications - GR Series Outlet Bodies UL Certification](#)  
[Certifications - GR Series Enclosures CSA Certification](#)  
[Customer Notices - Prop 65 Notice](#)  
[Engineering Drawing - GRM Engineering Drawing \(DWG\)](#)

### Produits reliés

[EXBLTP-8128 N4 - EXBLT boîtier boulonné antidéflagrant, 8 X 12 X 8, Classe I, II, III, BCDEFG, Boîtier en fonte d'aluminium, Couvercle en tôle d'aluminium, Type 4](#)  
[EXB-664 N34 - EXB Enceinte boulonnée antidéflagrante et antidéflagrante, 6 X 6 X 4, Classe I, II, III, BCDEFG, fonte d'aluminium, Type 4,](#)  
[EXB-12248 N34 - Enceinte boulonnée antidéflagrante et antidéflagrante EXB, 12 X 24 X 8, Classe I, II, III, BCDEFG, fonte d'aluminium, Type 4,](#)  
[EXB-18186 N34 - EXB Enceinte boulonnée antidéflagrante et antidéflagrante, 18 X 18 X 6, Classe I, II, III, BCDEFG, fonte d'aluminium, Type 4,](#)  
[EXBLTP-10106 N4 - EXBLT boîtier boulonné antidéflagrant, 10 X 10 X 6, Classe I, II, III, BCDEFG, Boîtier en fonte d'aluminium, Couvercle en tôle d'aluminium, Type 4](#)