

Série SWB - Corps de dispositif à 2-groupes en cul-de-sac - Taille du moyeu 3/4 pouce

Par Killark
No de catalogue [SWB-8](#)

Série SWB - Corps de dispositif en aluminium à double groupe et cul-de-sac à utiliser avec les assemblages de couvercle XCS/XS/XT - Taille du moyeu 3/4 pouce.

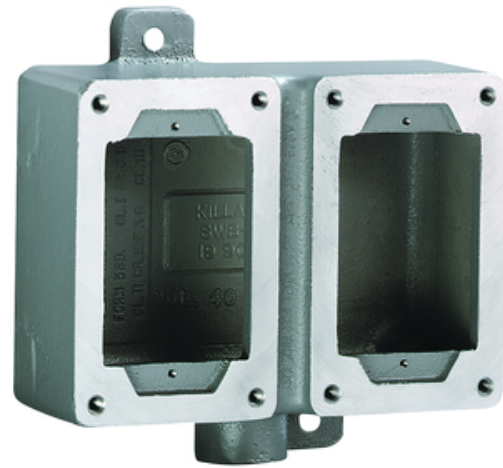


Image représentative

Caractéristiques

- Alliage de fonte d'aluminium sans cuivre.
- Le joint de la bride de terre entre le couvercle boulonné et le boîtier fournit le chemin de flamme requis.
- Accepte les boutons poussoirs miniatures et de taille standard.
- Vis de terre interne.

Générale

Application	Emplacements dangereux en raison de la présence de gaz ou de vapeurs inflammables, de poussières combustibles ou de fibres ou de poussières facilement inflammables. Installations dans les raffineries de pétrole, les usines chimiques et pétrochimiques et autres installations de traitement ou de stockage où des produits similaires sont utilisés.
Couleur	Gris
Indicateur EU RoHs	Contact Manufacturer
Matériau	Sans aluminium ni cuivre (moins de 4/10 de 1 %)
Type	Corps du dispositif en aluminium
Type de montage	Mur

Dimensions

Dimensions 11,75 po x 7,5 po x 4 po

Documentation

[3D Models - SWB-8 3D Model \(STP\)](#)
[Certifications - SWB Series Control Station & Assemblies UL Certification](#)
[Certifications - SWB Series Enclosures UL Certification](#)
[Customer Notices - Prop 65 Notice](#)
[Engineering Drawing - SWB-8 Engineering Drawing \(DWG\)](#)
[Installation Manuals - SWB Series Control Stations IOM K0569F](#)
[Sales Drawings - SWB-8 Sales Drawing \(PDF\)](#)