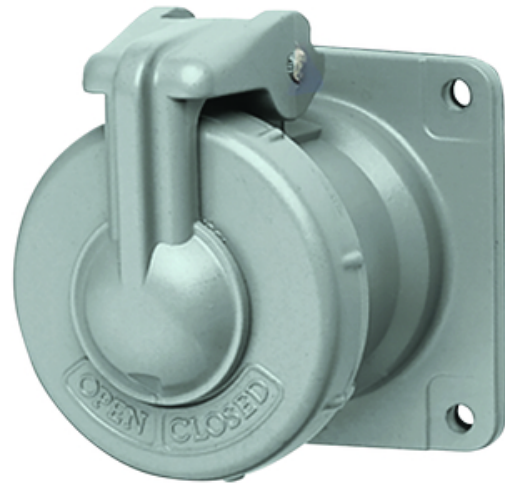




Assemblage de prise 3-pôles 4-fils de la série Versamate 100A - Service inversé

Par Killark
No de catalogue [VR1042-S39](#)

Assemblage de prise 100A 3-pôles 4-fils - Service inversé.



Caractéristiques

- Le couvercle breveté "Breech-Lock" sert à la fois de couvercle rabattable et de couvercle à vis
- L'encoche brevetée dans le bras du couvercle maintient le couvercle ouvert pour faciliter l'insertion de la fiche ou l'entretien
- Classification de type 4X lorsqu'il est inséré dans le réceptacle VersaMate et que la bague de verrouillage est serrée
- La conception brevetée de la broche utilise une pince à ressort fendue qui évite l'usure excessive tout en assurant un contact électrique continu entre la broche et le manchon
- Les boîtiers sont livrés avec une borne verte de mise à la terre.

Générale

Application	Convient pour une utilisation à l'intérieur ou à l'extérieur. Les applications comprennent les zones humides, froides, arrosées, dangereuses ou corrosives dans des applications industrielles telles que: Pâte à papier
Matériau	Corps - Aluminium sans cuivre ; Contacts - Laiton ; Tendeur à ressort - Cuivre au béryllium breveté ; Vis externes - Acier inoxydable 316
Type	Épingle

Dimensions

Dimensions 5.37 po x 4.25 po x 4,75 po

Documentation

[Customer Notices - Prop 65 Notice](#)
[Installation Manuals - Versamate 100 Amp Original Terminal IOM K1192](#)



Un fier membre de la famille Hubbell.

©2023 Hubbell Incorporated. Tous droits réservés.
KILL_CA-VR1042-S39-SPEC-FR | REV 12/2023