

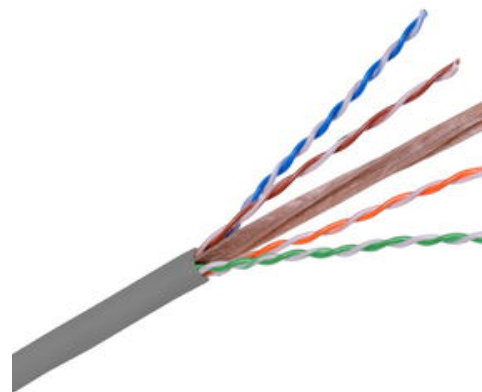
HUBBELL

Premise Wiring

Câble, NEXTSPEED 6E/550MHz, Riser/Spool, gris

Par Hubbell Premise Wiring
No de catalogue [C6ESRGY](#)

Câble, NEXTSPEED 6E/550MHz, Riser/Spool, gris.



Général

Caractéristiques du câble	Élévateur
Numéro de catalogue	C6ESRGY
La construction	L'excentricité du cuivre et de l'isolant doit être de 90 % au minimum.
Taux de transfert de données	1GbE, 10GbE limité
Indicateur RoHS de l'UE	Oui
Type d'article	NEXTSPEED Catégorie 6 Câble UTP
Matière - Veste	PVC
Température nominale	De -20oC à +50oC (de -4oF à +122oF)
Type	UTP
CUP	662620201801

Caractéristiques électriques

Capacités	5.6 nF/100 mètres @ 1 kHz
Impédance	100

Chef d'orchestre

Taille du conducteur	#23 AWG
Type de conducteur	Cuivre nu solide
Couleur Nema	Gris
Paires ou conducteurs	4-Pair

Logistique

Quantité de cartons	2000
---------------------	------

Documentation

[Catalogues - Premise Wiring Catalog](#)
[Page du catalogue - PREM E5 CatalogPage](#)
[Spécifications - C6ESRGY](#)



Une marque Hubbell

©2024 Hubbell Incorporated. Tous droits réservés
PREM_CA-C6ESRGY-SPEC-FR | REV 7/2024