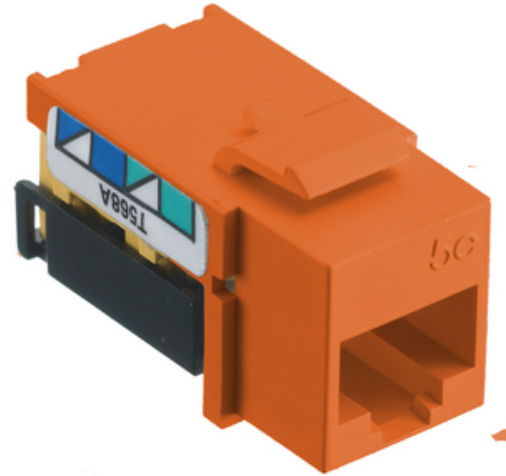


Catégorie 5e netSELECT™ Jack

Par Hubbell Premise Wiring
No de catalogue [NSJ5EOR24](#)

Les prises modulaires NetSELECT™ Catégorie 5e sont conformes à tous les paramètres de canal TIA et prennent en charge les applications jusqu'à 2,5GBASE-T. Les tours de terminaison QuickLace™ angulaires innovantes offrent un large espace pour le laçage, ce qui accélère la terminaison.



Performance

Composant TIA Cat 5e

Général

Numéro de catalogue	NSJ5EOR24
Couleur	
Matériaux de construction - Principaux	Thermoplastique
Contact	IDC : Bronze phosphoreux avec revêtement d'étain de 100 micro-pouces
Matériau du point de contact	Cuivre au béryllium avec placage d'or
Indicateur RoHS de l'UE	Oui
Conditions environnementales	Intérieur sec à moins d'être protégé par d'autres moyens
Type d'article	Prise modulaire
Matériau - Boîtier	Thermoplastique à fort impact (UL 94V-0)
Matériau - Matériel de montage	Montage par vis
Type de montage	Snap-fit
Cycles de fonctionnement	750+ Plug
Série	Cat 5e UTP
Taille	0,86 (22) x 0,67 (17) x 1,29 (33)
Style	Prise RJ-45
Sous marque	Zone de travail du cuivre
Température nominale	Max Continu- 75° C, Minimum- -40° C Sans impact
Type CUP	Prise modulaire 883778507199

Dimensions

Taille de l'affichage Produit de taille standard

Caractéristiques électriques

Connectivité	Jack RJ45 vers IDC Punch Down
Résistance des contacts	Par TIA
Perte d'insertion	Par TIA
Tension de résistance	1 000 Vca à 60 Hz

Certifications et conformité

Norme(s) industrielle(s)	<ul style="list-style-type: none">ANSI/TIA/EIA-568 Catégorie 5eUL 1863 - Accessoire pour circuit de communicationIEC60512-99-002 - Endurance de déconnexion POEUL 2043 - Adapté aux espaces de traitement de l'airConformité RoHS
--------------------------	---

Logistique

Quantité de cartons	4
Nombre de pièces dans l'emballage	24

Documentation

[Catalogues - Premise Wiring Catalog](#)
[Page du catalogue - PREM S10 CatalogPage](#)
[Page du catalogue - PREM V10 CatalogPage](#)
[Spécifications - NSJ5EOR24](#)

