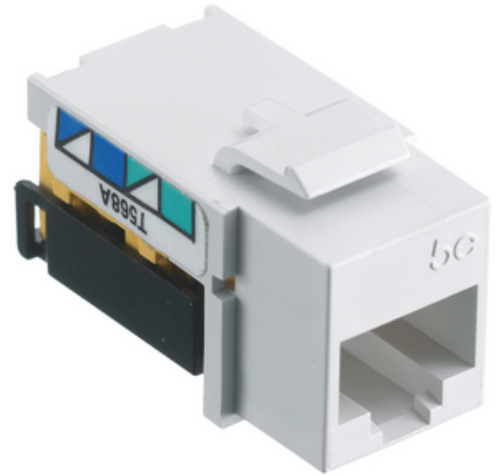


# HUBBELL Premise Wiring

## Catégorie 5e netSELECT™ Jack

Par Hubbell Premise Wiring  
No de catalogue [NSJ5EW24](#)

Les prises modulaires netSELECT™ Catégorie 5e sont conformes à tous les paramètres de canal TIA et prennent en charge les applications jusqu'à 2,5GBASE-T. Les tours de terminaison innovantes QuickLace™ inclinées offrent un grand espace pour le laçage, accélérant ainsi la terminaison.



### Caractéristiques

- Tours de câblage angulaires faciles à borne
- Dépasse les normes TIA Catégorie 5e

### Général

Catalog Number	NSJ5EW24
Conditions environnementales	Intérieur sec à moins d'être protégé par d'autres moyens
Contacts	IDC : Bronze phosphoreux avec revêtement d'étain de 100 micro-pouces
Couleur	Blanc
Cycles de fonctionnement	750+ Plug
Indicateur EU RoHs	Yes
Marque des goujons	Copper Work Area
Matériau de construction - Unité principale	thermoplastique
Matériau des contacts	Beryllium Copper with Gold Over Plating
Matériel - bâti	High-impact thermoplastic (UL 94V-0)
Matériel - quincaillerie de montage	Vis de fixation
Série	Cat 5e UTP
Taille	0,86 (22) x 0,67 (17) x 1,29 (33)
Températures nominales	Max Continu- 75° C, Minimum- -40° C Sans impact
Type	RJ-45 Jack
Type	Prise modulaire
Type d'article	Prise modulaire
Type de montage	Snap-fit
UPC	883778507212

### Dimensions

Taille de l'afficheur Standard Sized Product

### Caractéristiques électriques

Connectivité	RJ45 Jack to IDC Punch Down
Pertes dues à la pièce d'insertion	Per TIA
Résistance des contacts	Per TIA
Tenue en tension	1,000 Vac @ 60 Hz

### Certifications et conformité

Norme(s) de l'industrie	<ul style="list-style-type: none"><li>• ANSI/TIA/EIA-568 Category 5e</li><li>• UL 1863 - Communications-Circuit Accessory</li><li>• IEC60512-99-002 POE Disconnection Endurance</li><li>• UL 2043 - Suitable for Air-Handling Spaces</li><li>• RoHS Compliant</li></ul>
-------------------------	---

### Logistique

Nombre d'articles dans l'emballage	24
Nombre d'unités sur la palette	240
Quantité dans l'emballage	1

### Documentation

[Catalog Page - PREM S10 CatalogPage](#)  
[Catalog Page - PREM V10 CatalogPage](#)  
[Catalogs - Premise Wiring Catalog](#)