

# HUBBELL

## Premise Wiring

### Catégorie 6 netSELECT™ Jack

Par Hubbell Premise Wiring  
No de catalogue [NSJ6GN](#)

Les prises modulaires NetSELECT™ de catégorie 6 sont conformes à tous les paramètres de canal de la TIA et prennent en charge les applications jusqu'à 5GBASE-T. Les tours de terminaison QuickLace™ angulaires innovantes offrent un large espace pour le laçage, ce qui accélère la terminaison.

#### Caractéristiques

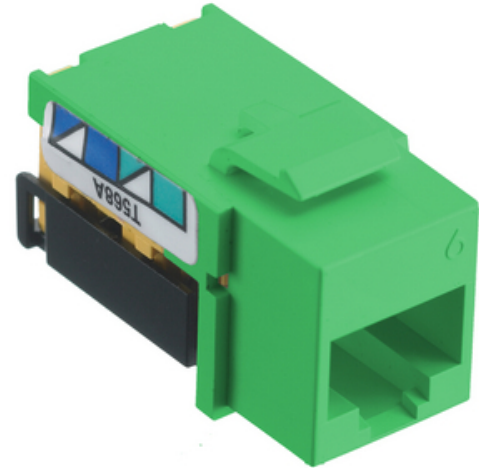
- Tours de câblage angulaires faciles à terminer
- Dépasse les normes de la catégorie 6 de la TIA

#### Performance

Composant TIA Cat 6

#### Général

Numéro de catalogue	NSJ6GN
Couleur	
Matériaux de construction - Principaux	Thermoplastique
Contact	IDC : Bronze phosphoreux avec revêtement d'étain de 100 micro-pouces
Matériau du point de contact	Cuivre au béryllium avec placage d'or
Indicateur RoHS de l'UE	Oui
Conditions environnementales	
Type d'article	Prise modulaire
Matériau - Boîtier	Thermoplastique à fort impact (UL 94V-0)
Matériau - Matériel de montage	Montage par vis
Type de montage	
Cycles de fonctionnement	750+ Plug
Série	Cat 6 UTP
Taille	0,86 (22) x 0,67 (17) x 1,29 (33)
Style	Prise RJ-45
Température nominale	Max Continu- 75° C, Minimum- -40° C Sans impact
Type	
CUP	883778503030



#### Dimensions

Taille de l'affichage      Produit de taille standard

#### Caractéristiques électriques

Connectivité	Jack RJ45 vers IDC Punch Down
Résistance des contacts	Par TIA
Perte d'insertion	Par TIA
Tension de résistance	1 000 Vca à 60 Hz

#### Certifications et conformité

Norme(s) industrielle(s)	<ul style="list-style-type: none"><li>• ANSI/TIA/EIA-568 Catégorie 6</li><li>• UL 1863 - Accessoire pour circuit de communication</li><li>• IEC60512-99-002 - Endurance de déconnexion POE</li><li>• UL 2043 - Adapté aux espaces de traitement de l'air</li><li>• Conformité RoHS</li></ul>
--------------------------	--

#### Logistique

Quantité de cartons	25
Nombre de pièces dans l'emballage	1

#### Documentation

[Catalogues - Premise Wiring Catalog](#)  
[Page du catalogue - PREM S10 CatalogPage](#)  
[Page du catalogue - PREM V10 CatalogPage](#)  
[Spécifications - NSJ6GN](#)