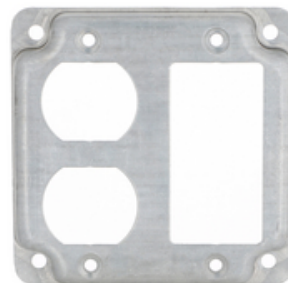




Couvercle carré de 4 po, travail exposé, Duplex/DDFT

Par Raco

No de catalogue 915C



Couvercle carré de 4 po, travaux exposés, disjoncteur double/disjoncteur de fuite à la terre.

Général

Numéro de catalogue	915C
Indicateur RoHS de l'UE	Oui
Matériau	915C
A peindre/à tacher	Non
Type	Couverture exposée
CUP	050169999981

Dimensions

Capacité cubique	6.5 cu.in
Dimensions	0,563 in x 4,125 in x 4,125 in
Hauteur	4.125 in
Longueur	0,563 pouce
Hauteur surélevée	0,5 pouce
Poids	0,388 lb
Largeur	4.125 in

Certifications et conformité

Liste certifiée	Listé cULus
-----------------	-------------

Logistique

Quantité de cartons	10
Quantité minimale d'emballage	10
Quantité de palettes	3780

Documentation

- [Conditions générales d'utilisation - HCC Terms & Conditions](#)
- [Dessins de vente - 915C Customer Drawing](#)
- [Fiches de vente - Exposed Work Covers](#)
- [Logo du produit - CrushCorner](#)
- [Manuels d'installation - RACO Crushed Corners Covers](#)
- [Instruction Sheet](#)
- [SDD - HCC SDS](#)
- [Spécifications - 915C Specification Sheet](#)
- [Spécifications - 915C](#)
- [Vidéo - RACO Crushed Corner Exposed Work Covers Review & Installation](#)



Une marque Hubbell

©2024 Hubbell Incorporated. Tous droits réservés
RACO_CA-915C-SPEC-FR | REV 7/2024