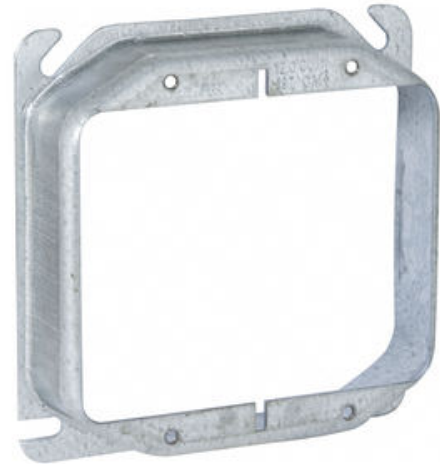


## Couvercle carré de 4 po, couvercle surélevé de 1 po, 12 po cu. po, avec deux dispositifs (paquet de 25), 52C521

Par TradeSelect  
No de catalogue [52C521](#)

Couvercle carré de 4 po, couvercle surélevé de 1 po, 12 po cu. In. avec deux dispositifs (paquet de 25).



### Caractéristiques

- Les fentes de montage inclinées compensent jusqu'à 12 degrés le désalignement de la boîte.
- Les coins du couvercle sont surélevés pour permettre une capacité supplémentaire
- L'appareil se monte sur le couvercle
- Capacité de 7,3 pouces cubes
- Le matériel et le couvercle sont emballés dans un sac en polyéthylène avec le numéro de catalogue imprimé, les conformités et les instructions d'installation.

### Général

|                         |                        |
|-------------------------|------------------------|
| Numéro de catalogue     | 52C521                 |
| Couleur                 |                        |
| Étiré ou soudé          | Dessiné                |
| Indicateur RoHS de l'UE | Contacter le fabricant |
| Matériau                | Acier                  |
| Nombre de gangs         | 2-Gang                 |
| A peindre/à tacher      | Oui                    |
| Type                    |                        |
| CUP                     | 626463042199           |

### Dimensions

|                   |                    |
|-------------------|--------------------|
| Capacité cubique  | 12 cu.in           |
| Dimensions        | 1 po x 4 po x 4 po |
| Hauteur           | 4 dans             |
| Longueur          | 1 dans             |
| Hauteur surélevée | 1 dans             |
| Largeur           | 4 dans             |

### Certifications et conformité

|                 |             |
|-----------------|-------------|
| Liste certifiée | Listé cULus |
|-----------------|-------------|

### Logistique

|                      |                 |
|----------------------|-----------------|
| Quantité de cartons  | 25              |
| Type d'emballage     | Pas d'emballage |
| Quantité de palettes | 3750            |

### Documentation

[Dessins de vente - 52C521](#)  
[Spécifications - 52C521](#)  
[Vue 3D du produit - 52C521](#)