



Wiring Device-Kellems

## 1-groupe, rond, boîtier en fonte, peu profond, entièrement réglable, service unique, couvercle en laiton

Par Hubbell Wiring Device-Kellems  
No de catalogue [B2537](#)

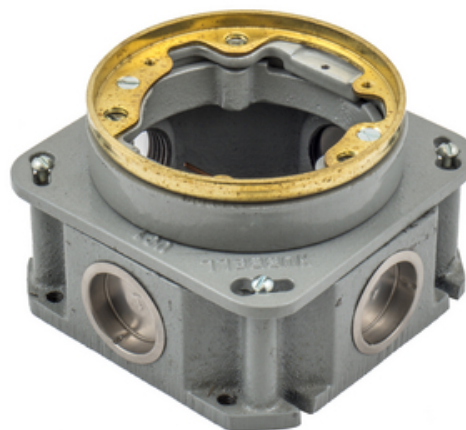
Boîte de sol affleurante pour béton, 1-groupe, ronde, boîtier en fonte, peu profonde, entièrement réglable, service unique, couvercle en laiton.

### Caractéristiques

- Résistant à la corrosion pour les applications sur le sol
- Trous d'accès filetés de 1" NPT pour les conduits d'alimentation
- Trous d'accès filetés surdimensionnés pour les conduits de basse tension

### Générale

Application	Systemes de livraison en salle à service unique
Application - pour utilisation sur	Béton
Construction	Fer à repasser
Couleur	Laiton
Indicateur EU RoHs	Non
Matériau	Fonte
Ouvertures défonçables	4) 3/4"
Type	Boîte ronde en fonte



### Dimensions

Dimensions 4,84 po x 4,84 po x 2,87 po

### Documentation

[BIM - Electrical\\_Equipment-Floor\\_Box-Hubbell\\_Wiring-Single\\_Service\\_Metal\\_Concrete-B2537](#)  
[Customer Notices - Prop 65 Notice](#)  
[Engineering Drawing - B2537 AutoCAD Drawing](#)  
[Installation Manuals - WIRING\\_PD1437\\_INSTALLINST](#)  
[Literature - Delivery Systems Product Guide](#)  
[Sales Drawings - WDK\\_B2537\\_DRAWING\\_PDF](#)  
[Warranty - Industrial & Commercial Products](#)

### Produits reliés

[S2725 - Couvercle 1-groupe, rond, combinaison 2-1/8 "X 1" ouverture fileté, laiton](#)  
[S3925 - Couvercle 1-groupe, rond, prises doubles, laiton](#)  
[S3525 - Couvercle 1-groupe, rond, ouverture fileté 2-3/8", laiton](#)  
[S3079 - Bride pour tapis 1-groupe, ronde, 5,25" de diamètre, polycarbonate transparent](#)  
[S2925 - Couvercle 1-groupe, rond, ouverture fileté 2-1/8", laiton](#)



Un fier membre de la famille Hubbell.

©2023 Hubbell Incorporated. Tous droits réservés.  
WDK\_CA-B2537-SPEC-FR | REV 10/2023