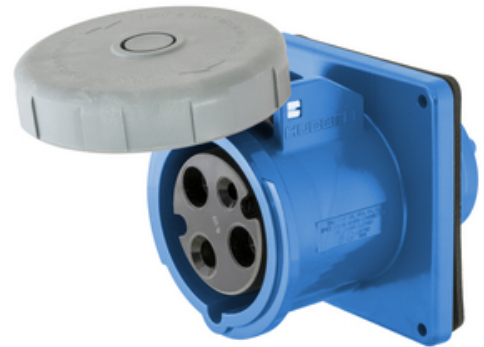


## Dispositifs à broche et à douille IEC, qualité industrielle, prise femelle, 16A 220-240V, 2 pôles, 3 fils de mise à la terre, vis de fixation, bleu, étanche

Par Hubbell Wiring Device-Kellems  
No de catalogue [HBL316R6W](#)

Heavy Duty Products, IEC Pin and Sleeve Devices, Industrial Grade, Female Receptacle, 16A 220-240V, 2-Pole 3- Wire Grounding, Terminal Screws, Blue, Watertight.



### Caractéristiques

- Corrosion-resistant self-closing gasketed cover
- Insulated non-metallic housing
- Color coded housings for easy identification
- Couvercle joint à fermeture automatique résistant à la corrosion
- Boîtier non métallique isolé
- Codage-couleur pour une identification facile

### Performance

- Électrique - Interruption de courant - Certifié pour l'interruption de courant à pleine intensité nominale
- Électrique - Tension diélectrique - 3000V AC
- Électrique - Tension de service max. Tension de service maximale - 600V RMS
- Électrique - Élévation de température - Élévation de température max. 30°C à pleine intensité nominale après 50 cycles de surcharge à 150% de l'intensité nominale à un facteur de puissance de 75%.
- Environnement - Inflammabilité - HB ou mieux selon UL 94 ou CSA C22.2 No. 0.17
- Environnement - Protection contre les infiltrations - Conformité IP67
- Environnement - Résistance à l'humidité - Étanchéité à l'eau selon IEC 60309-1
- Environnement - Températures de fonctionnement - Maximum 75°C en continu
- Minimum - 40°C sans impact
- Mécanique - Résistance aux chocs - Selon CSA C22.2 No.182.1 /UL1682
- Mécanique - Identification du produit - L'identification et les valeurs nominales font partie intégrante du boîtier de l'appareil.
- Mécanique - Identification des bornes - Les bornes sont identifiées conformément aux conventions nord-américaines et CEI.

### Général

|                                |                    |
|--------------------------------|--------------------|
| Numéro de catalogue            | HBL316R6W          |
| Couleur                        |                    |
| Indicateur RoHS de l'UE        | Oui                |
| Conditions environnementales   | Étanchéité         |
| Type d'article                 | A simple bride     |
| Matériau                       | Thermoplastique    |
| Matériau - Matériel de montage | Montage par vis    |
| Nombre de pôles                | 2 pôles            |
| Série                          | HBL Heavy Duty     |
| Style                          | Service standard   |
| Type                           | Réceptacle étanche |
| CUP                            | 783585403250       |

### Dimensions

|                       |                            |
|-----------------------|----------------------------|
| Taille de l'affichage | Produit de taille standard |
|-----------------------|----------------------------|

### Caractéristiques électriques

|                              |                             |
|------------------------------|-----------------------------|
| Intensité nominale           | 16 A                        |
| Connectivité                 | Vis du terminal de pression |
| Courant / Intensité nominale | 16 A                        |
| Valeur nominale actuelle     | 16 A                        |
| Phase                        | Monophasé                   |
| Tension Rating               | 220-240 VAC                 |
| Tension nominale Description | 220-240 VAC                 |
| Puissance                    | 3840                        |

### Chef d'orchestre

|                |                   |
|----------------|-------------------|
| Nombre de fils | 3 fils            |
| Wire Size      | #14 AWG à #10 AWG |

### Certifications et conformité

|                          |  |
|--------------------------|--|
| Norme(s) industrielle(s) | <ul style="list-style-type: none"><li>• Norme CSAC22.2 n° 182.1</li><li>• Classé UL selon IEC 60309-1 IEC 60309-2</li><li>• Répertoire UL, dossier E146032</li></ul> |
| Nema Rating              | Non-NEMA   |

## Logistique

Quantité de cartons

10

## Documentation

Catalogues - WDK Catalog Full 2024

Dessin technique - HBL316R6W AutoCAD Drawing

Dessins de vente - WDK\_HBL316R6W\_DRAWING\_PDF

Garantie - Industrial & Commercial Products

Littérature - Pulp & Paper Solutions

Littérature - PULP & PAPER SOLUTIONS

Manuels d'installation - WIRING\_PD1304\_INSTALLINST

Spécifications - Wiring HBL316R6W Specification Sheet

Spécifications - HBL316R6W



Une marque Hubbell

©2024 Hubbell Incorporated. Tous droits réservés  
WDK\_CA-HBL316R6W-SPEC-FR | REV 7/2024