



Dispositifs à broche et manchon CEI, qualité industrielle, mâle, entrée à bride, 20A triphasé Delta 250V CA, 3-pôles 4-fils de terre, étanche à l'eau

Par Hubbell Wiring Device-Kellems
No de catalogue [HBL420B9W](#)

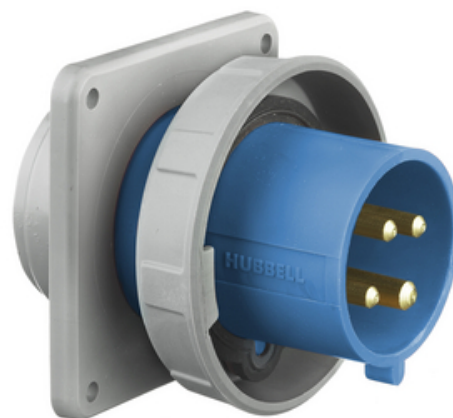
Entrée à bride mâle de qualité industrielle à broche et manchon CEI, 20A triphasé Delta 250V CA, mise à la terre à 3-pôles et 4-fils, vis de connexion, étanche à l'eau.

Caractéristiques

- Boîtier monobloc robuste
- support de contact en polyester thermodurci
- broches monobloc solides pour un contact électrique fiable

Générale

Application	Connexions étanches à haute intensité
Conditions environnementales	Étanchéité
Couleur	Bleu
Isolation	Corps isolé
Matériau	thermoplastique
Matériel - quincaillerie de montage	Vis de fixation
Type	Entrée étanche
Type d'article	A simple bride



Documentation

[Engineering Drawing - HBL420B9W AutoCAD Drawing](#)
[Installation Manuals - WIRING_PD1304_INSTALLINST](#)
[Literature - IEC Pin & Sleeve Devices](#)
[Literature - IEC Pin & Sleeve Devices](#)
[Literature - Dual-Certified IEC Pin & Sleeve Devices](#)
[Sales Drawings - WDK_HBL420B_DRAWING_PDF](#)
[Warranty - Industrial & Commercial Products](#)



Un fier membre de la famille Hubbell.

©2023 Hubbell Incorporated. Tous droits réservés.
WDK_CA-HBL420B9W-SPEC-FR | REV 10/2023