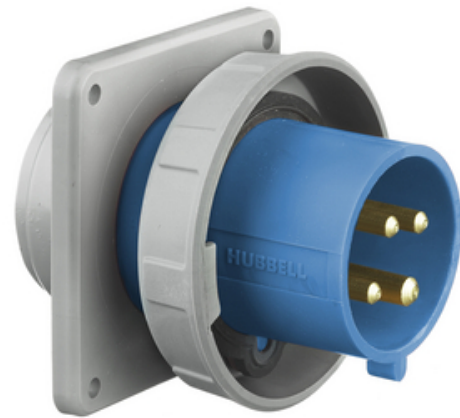




Dispositifs à broche et manchon CEI, qualité industrielle, mâle, entrée à bride, 30A triphasé Delta 250V CA, 3-pôles 4-fils de terre, étanche à l'eau

Par Hubbell Wiring Device-Kellems
No de catalogue [HBL430B9W](#)

Entrée à bride mâle de qualité industrielle à broche et manchon CEI, 30A triphasé Delta 250V CA, 3-pôles, 4-fils, mise à la terre, bornes à vis, étanche à l'eau.



Caractéristiques

- Boîtier monobloc robuste
- support de contact en polyester thermodurci
- broches monobloc solides pour un contact électrique fiable

Générale

Application	Connexions étanches à haute intensité
Conditions environnementales	Étanchéité
Couleur	Bleu
Isolation	Corps isolé
Matériau	thermoplastique
Matériel - quincaillerie de montage	Vis de fixation
Type	Entrée étanche
Type d'article	A simple bride

Documentation

[Engineering Drawing - HBL430B9W AutoCAD Drawing](#)
[Installation Manuals - WIRING_PD1304_INSTALLINST](#)
[Literature - IEC Pin & Sleeve Devices](#)
[Literature - Advantage™ Series Switch-Rated IEC Pin & Sleeve Devices](#)
[Literature - IEC Pin & Sleeve Devices](#)
[Literature - Dual-Certified IEC Pin & Sleeve Devices](#)
[Sales Drawings - WDK_HBL430B_DRAWING_PDF](#)
[Warranty - Industrial & Commercial Products](#)
[Video - Advantage Series Switch-Rated Pin & Sleeve](#)



Un fier membre de la famille Hubbell.

©2023 Hubbell Incorporated. Tous droits réservés.
WDK_CA-HBL430B9W-SPEC-FR | REV 10/2023